

拖车曲臂型高空作业平台

TZ™ -50

(符合CE 标准)

型号	TZ-50	
尺寸	英制	公制
工作高度	55英尺6英寸	17.09米
工作平台高度	49英尺6英寸	15.09米
入口高度	1英尺8英寸	0.51米
水平延伸	29英尺2英寸	8.89米
清除伸展	23英尺1英寸	7.04米
跨越高度	22英尺	6.71米
▲平台长度	2英尺2.8英寸	0.68米
▲平台宽度	3英尺8英寸	1.12米
▲贮藏高度	6英尺10英寸	2米
▲贮藏长度	23英尺6英寸	7.16米
▲贮藏宽度	5英尺6英寸	1.68米
▲离地间隙-中心	10英寸	0.25米
▲支腿支点长度	14英尺4英寸	4.37米
▲支腿支点宽度	14英尺4英寸	4.37米

性能

承载能力 - 标准	440磅	200公斤
承载能力 - 旋转平台	440磅	200公斤
短臂	4英尺1英寸	1.25米
短臂工作范围		135°
自动调平工作平台		2.5° 标准
旋转工作平台选项		160° 液压
交流电线至工作平台		标准配置
转台旋转		359° 不连续的
支腿调平能力		10°
行驶速度	0.85英里/小时	1.37公里/小时
爬坡能力		20%
牵引速度	60英里/小时	97公里/小时
牵引杆重量CE	220磅	100公斤
浪涌和停车制动		标准配置
控制		可变速度系统
轮胎尺寸		215R14C
联接装置		2英寸 (5.08厘米) 标准连接器

动力

动力源-标准配置	24伏直流 (4个6伏225安时电池)	
动力源-驱动选项	24伏直流 (4个6伏244安时电池)	
动力源-选项	混合直流电/汽油本田5.5马力 (4.1千瓦)	
燃油箱容量	0.95加仑	3.6升
液压油箱容量	4.75加仑	18升
液压系统容量	8.0加仑	30升

噪音 & 振动等级

声压等级 (地面控制)	<70分贝	<70分贝
声压等级 (平台控制)	<70分贝	<70分贝
振动	<8英尺2英寸/s²	<2.5米/s²

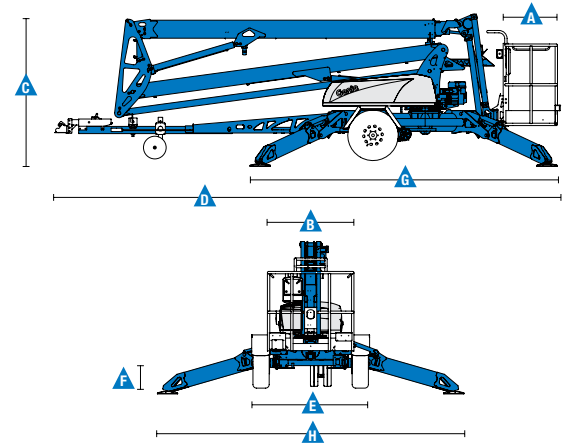
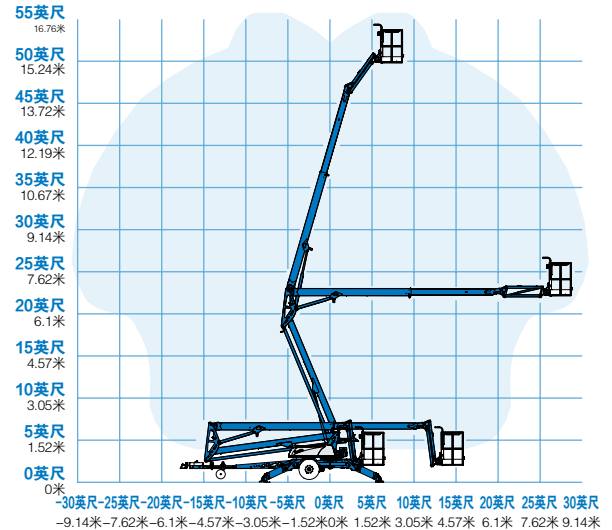
重量****

CE	4,464磅	2,025公斤
设备重量因不同的选配件重量有所差异		
旋转工作平台	增加23磅	增加10公斤
驱动选项	增加231磅	增加105公斤
自行车托架	增加32磅	增加15公斤
全尺寸备胎	增加60磅	增加27公斤
油电混合发动机	增加100磅	增加45公斤

符合标准

EU Directives: 2006/42/EC - Machinery (harmonized standard EN280:2001+A2:2009); 2004/108/EC (EMC); 2000/14/EC (Outdoor Noise)

TZ-50工作范围



*公制工作高度是平台高度加2米，英制是平台高度加6英尺
 **爬坡能力适用于斜坡上行驶，有关斜坡分级参阅操作手册
 ***重量根据选项和所在国的标准而不同

特征

标准特征

尺寸

- 55英尺6英寸 (17.09米) 的工作高度
- 29英尺2英寸 (8.89米) 水平延伸
- 承载能力最重达500磅 (227公斤)

性能

- 行业中领先的工作范围
- 可伸缩主臂
- 自动调平工作平台
- 4英尺短臂有135° 的工作范围
- AC 电源线至工作平台
- 液压支腿
- 10° 自动调平系统
- 支腿互锁
- 机械泊车制动
- 液压浪涌制动
- 辅助泵下降
- 双拖车支撑轮
- 359° 不连续转盘旋转
- 蓄电池容易接近
- 计时器
- 倾斜警报/传感器
- 灯光支腿显示器
- 通过CE 认证的负载传感系统
- 叉车孔
- 备胎
- 电池电量显示
- 梯子
- 远程信息处理预接口
- 自行车托架

动力

- 24伏直流电源 (4个6伏225安时蓄电池)

轻松配置以满足您的需要

平台选项

- 铝制26.8×44英寸 (0.68×1.12 米)
- 160° 液压旋转平台

动力选项

- 24伏直流电源
- 本田5.5马力 (4.1千瓦混合动力) 45安倍充电系统

驱动

- 驱动选项

拖钩选项

- 2.5英寸 (6.35厘米) 球形拖钩

轮胎选项

- 215R14C轮胎

可选件和附件

性能

- AC电源线连接至平台
- GPS跟踪系统⁽²⁾ (GPS模块提供机器定位和工作信息)
- 驱动可选244安时大容量蓄电池组
- 荧光灯管盒
- 闪光灯
- 无痕支腿垫
- 工具托盘
- 喇叭
- 低温切断模块

动力

- Honda 5.5马力 (4.1千瓦) 混合动力45安倍充电系统

