

拖车曲臂型高空作业平台

TZ™-34/20

(符合CE 标准)

规格

型号	TZ-34/20	
尺寸	英制	公制
最大工作高度*	40英尺	12.36米
最大平台高度	34英尺	10.36米
入口高度-延伸	6.4英尺	0.16米
水平延伸	18英尺4英寸	5.59米
清除伸展	13英尺5英寸	4.09米
跨越高度	16英尺1英寸	4.90米
▲平台长度	2英尺2.8英寸	0.68米
▲平台宽度	3英尺8英寸	1.12米
▲贮藏高度	6英尺4.5英寸	1.94米
▲贮藏长度	18英尺0.5英寸	5.50米
▲贮藏宽度	4英尺9.1英寸	1.45米
▲离地间隙	9.5英寸	0.24米
▲支腿支点长度	10英尺8.4英寸	3.26米
▲支腿支点长度	11英尺9.4英寸	3.59米

性能

承载能力-标准	440磅	200公斤
承载能力-旋转平台	400磅	181公斤
自动调平工作平台	标准配置	
旋转工作平台选项	90° 机械	
交流电线至工作平台	标准配置	
转台旋转	359° 不连续的	
支腿调平能力	11°	
牵引速度	60英里/小时	97公里/小时
牵引杆重量	163磅	74公斤
浪涌和停车制动	标准配置	
控制	可变速度系统	
轮胎尺寸	185R-14C	
联接装置	2英寸 (5.08厘米) 球形联接器	

动力

动力源	24伏直流 (4个6伏225安时蓄电池)	
液压油箱容量	3.85加仑	14.57升
液压系统容量	4.5加仑	17升

噪音 & 振动等级

声压等级 (地面控制)	<70分贝	<70分贝
声压等级 (平台控制)	<70分贝	<70分贝
振动	<8英尺2英寸/s ²	<2.5米/s ²

重量****

CE	3,170磅	1,438公斤
设备重量因不同的选配件重量有所差异		
自行车托架	增加32磅	增加15公斤
全尺寸备胎	增加60磅	增加27公斤

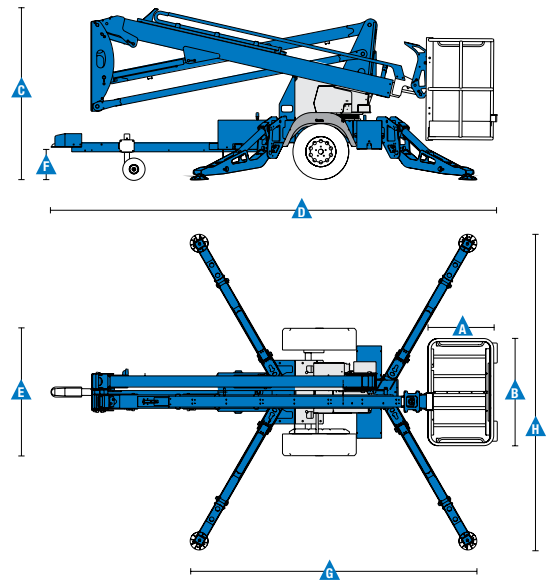
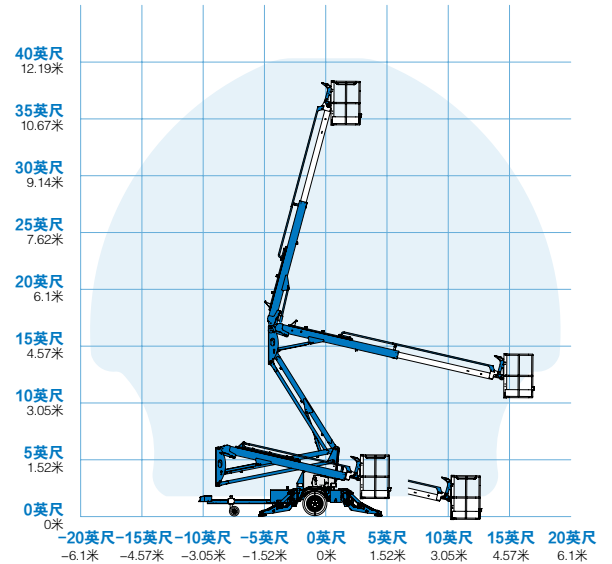
符合标准

EU Directives: 2006/42/EC - Machinery (harmonized standard EN280:2001+A2:2009); 2004/108/EC (EMC); 2000/14/EC (Outdoor Noise)

*公制工作高度是平台高度加2米, 英制是平台高度加6英尺

**重量根据选项和所在国的标准而不同

TZ-34/20工作范围



特征

标准特征

尺寸

- 40英尺 (12.36米) 工作高度
- 18英尺4英寸 (5.59米) 水平延伸
- 500磅 (227公斤) 承载能力

性能

- 行业中领先的工作范围
- 可伸缩的主臂
- 自动调平工作平台
- 变速控制系统
- AC电源线至工作平台
- 液压支腿
- 11° 自动调平系统
- 支腿互锁
- 机械泊车制动
- 液压浪涌制动
- 辅助泵下降
- 2英尺 (5.08厘米) 球形拖钩
- 拖钩拉杆
- 有联接器手柄锁的可调节拖钩
- 单拖车支撑轮
- 359° 不连续转台旋转
- 蓄电池容易接近
- 计时器
- 倾斜警报/感应器
- 铲车叉口
- 灯光支腿显示器
- 备胎
- 电池电量显示
- 负载传感系统
- 远程信息处理预接口
- 自行车托架

动力

- 24伏直流电源 (4个6伏225安时蓄电池)

轻松配置以满足您的需要

工作平台选项

- 铝质26.8×44英寸 (0.68×1.12米)
- 90° 机械旋转平台

动力

- 24伏直流电源

拖钩选项

- 2.5英寸 (6.35厘米) 球形拖钩

轮胎选项

- 185 R14C
- 双导轮 (选项)

可选件和附件

性能

- AC 电源线连接至平台
- GPS跟踪系统⁽²⁾ (GPS模块提供机器定位和工作信息)
- 无痕支腿垫子
- 喇叭
- 闪光标灯
- 荧光灯管盒
- 工具托盘
- 低温切断模块

⁽¹⁾ 仅适用于工厂提供的零部件选项

⁽²⁾ 包括最初二年的订购

具体选装件请详洽您所在区域的吉尼销售

