

自行式直臂型高空作业平台

S™-60 & S™-65, S™-60 Trax & S™-65 Trax

规格

型号	S-60/S-60 Trax		S-65/S-65Trax	
尺寸	英制	公制	英制	公制
最大工作高度* (轮胎)	66英尺	20.30米	71英尺	21.80米
最大工作高度* (履带)	66英尺	20.30米	71英尺 2英寸	21.80米
最大平台高度 (轮胎)	60英尺	18.30米	65英尺	19.80米
最大平台高度 (履带)	60英尺	18.30米	65英尺 2英寸	19.80米
最大水平延伸	50英尺 10英寸	15.48米	56英尺 2英寸	17.10米
水平面下延伸	5英尺 7英寸	1.70米	8英尺 11英寸	2.72米
A 平台长度-8英尺型号	3英尺	0.91米	3英尺	0.91米
平台长度-6英尺型号	2英尺6英寸	0.76米	2英尺6英寸	0.76米
B 平台宽度-8英尺型号	8英尺	2.44米	8英尺	2.44米
平台宽度-6英尺型号	6英尺	1.83米	6英尺	1.83米
C 高度-贮藏	8英尺11英寸	2.72米	8英尺11英寸	2.72米
-Trax机型	9英尺1英寸	2.77米	9英尺1英寸	2.77米
D 长度-贮藏	27英尺9英寸	8.46米	30英尺11英寸	9.42米
-运输 (短臂折下)			25英尺	7.60米
E 宽度-标准轮胎	8英尺2英寸	2.49米	8英尺2英寸	2.49米
-Trax选项	8英尺6英寸	2.59米	8英尺6英寸	2.59米
F 轴距	8英尺3英寸	2.51米	8英尺3英寸	2.51米
G 离地间隙-中心	1英尺 2.5英寸	0.37米	1英尺 2.5英寸	0.37米
-Trax机型	1英尺 5英寸	0.43米	1英尺 5英寸	0.43米

性能

承载能力	500磅	227公斤	500磅	227公斤
平台旋转	160°		160°	
短臂垂直旋转			135° (+78°/57°)	
转台旋转	360° 连续的		360° 连续的	
转台尾摆 (轮胎)	4英尺	1.22米	4英尺	1.22米
转台尾摆 (履带)	3英尺 9英寸	1.14米	3英尺 9英寸	1.14米
行驶速度-四轮驱动 贮藏 (轮胎)	3.0英里/小时	4.8 公里/小时	3.0英里/小时	4.8 公里/小时
行驶速度-四轮驱动 贮藏 (履带)	2.3英里/小时	3.7公里/小时	2.3英里/小时	3.7公里/小时
行驶速度-上升或伸展	0.68英里/小时	1.1公里/小时	0.68英里/小时	1.1公里/小时
爬坡能力-四轮驱动-贮藏**		45%		45%
转向半径-内侧	7英尺 9英寸	2.36米	7英尺 9英寸	2.36米
-外侧	18英尺 2英寸	5.54米	18英尺 2英寸	5.54米
-内侧 (Trax机型)	12英寸	3.66米	12英寸	3.66米
-外侧 (Trax机型)	22英寸3英寸	6.8米	22英寸3英寸	6.8米
控制	12伏直流比例控制		12伏直流比例控制	
轮胎-粗糙地面充气型	355/55D 625		355/55D 625	
Trax-履带系统	Loeering QTS-R42		Loeering QTS-R42	
地面压力 (履带)	11.24 kPa	1.146公斤/立方厘米	11.24 kPa	1.146公斤/立方厘米

动力

动力源	国三排放标准Deutz D436 (36kW)			
辅助电源设备		12伏直流		12伏直流
液油箱容量	45加仑	170升	45加仑	170升
燃油箱容量	35加仑	132升	35加仑	132升

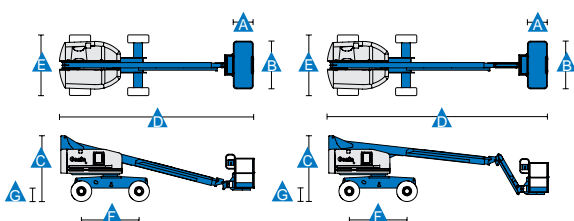
噪音 & 振动等级

声压等级 (地面)	83分贝	83分贝
声压等级 (平台)	79分贝	79分贝
振动	<8英尺2英寸/s² <2.5米/s²	<8英尺2英寸/s² <2.5米/s²

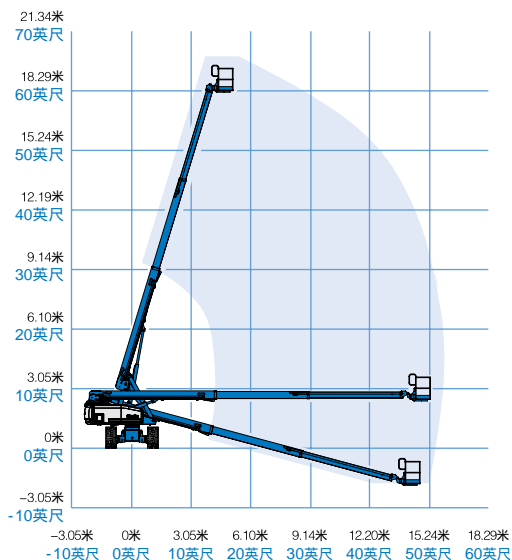
重量***

四轮驱动 (CE标准充气轮胎)	20,690磅	9,385公斤	22,270磅	10,102公斤
CE标准泡沫填充轮胎	增加764磅	增加347公斤	增加764磅	增加347公斤
四轮驱动 (履带系统)	25,430磅	11,353公斤	26,960磅	12,229公斤
EU Directives: 2006/42/EC - Machinery (harmonized standard EN280:2001+A2:2009) ; 2004/108/EC (EMC) ; 2000/14/EC (Outdoor Noise) ; GB/T 25849				

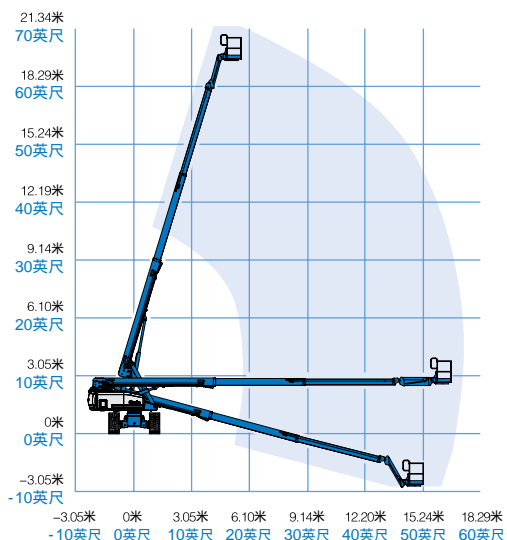
符合标准



S-60/60 Trax工作范围



S-65/65 Trax工作范围



*公制工作高度等于平台高度加2米，英制是平台高度加6英尺

**爬坡能力适用于斜坡上驾驶，详情参阅操作员手册有关斜坡等级级别。

***重量根据选项和所在国的标准而不同

自行式直臂型高空作业平台

S™-60 & S™-65, S™-60 Trax & S™-65 Trax

特征

标准特征

尺寸

S-60, S-60 Trax

- 66英尺 (20.30米) 工作高度
- 50英尺10英寸 (15.50米) 水平延伸
- 500磅 (227公斤) 承载能力

S-65, S-65 Trax

- 71英尺 (21.80米) 工作高度
- 56英尺2英寸 (17.10米) 水平延伸
- 500磅 (227公斤) 承载能力

性能

- 自动调平平台
- 液压旋转平台
- 全比例手柄控制
- 拇指摇杆转向
- 行驶确认
- AC电源线至平台
- 倾斜警报
- 下降和移动警报
- 闪光灯
- 计时器
- 喇叭
- 360度连续的转盘旋转
- 可锁定转台侧盖
- 全时正牵引驱动
- 双速行走马达
- 通过CE认证的负载传感系统
- 远程信息处理预接口
- Lift Guard™ 操作者保护系统
- 液压油冷却器

动力

- 12伏直流辅助动力
- 发动机防再启动保护
- 自动发动机故障熄火
- 进气预热器 (Deutz发动机)

轻松配置以满足您的需要

平台选项

- 钢质8英尺 (2.44米) (标准配置)
- 钢质4英尺 (1.22米)
- 钢质8英尺 (2.44米) 三入口式
- 钢质6英尺 (1.83米)

短臂选项

- 无短臂
- 5英尺 (1.52米) 的短臂

发动机选项

- Deutz柴油48马力 (36千瓦)
- Perkins柴油51马力 (38千瓦)
- Deutz涡轮增压柴油74马力 (55千瓦)

驱动选项

- 四轮驱动

车轴选项

- 摆动车轴

轮胎选项

- 粗糙地面充气轮胎 (标准配置)
- 水基粗糙地面泡沫充填轮胎
- 粗糙地面无印痕充气或泡沫充填轮胎
- 密封处理充气轮胎
- Loegering履带系统



⁽¹⁾ 仅适用于工厂提供的零部件选项

⁽²⁾ 仅供可选择型号, 请与你所在地的吉尼分公司进一步咨询详细信息

⁽³⁾ 包括最初二年的订购

⁽⁴⁾ 空气管连接至平台和焊接线连接至平台不兼容
具体选装件请详洽您所在区域的吉尼销售

选项和附件

性能

- 半高网孔平台带旋转门
- 平台顶部辅助轨道
- 焊接线连接至平台⁽¹⁾
- 空气管连接至平台^{(1), (4)}
- AC电源线连接至平台 (包括插头、插座、漏电切断保护)
- 工作灯组件 (2个安装于底盘; 2个安装于平台上)
- 双轴手柄转向
- 备用电池组
- 生物可降解液压油⁽¹⁾
- 抗恶劣环境组件⁽¹⁾ (包括油缸保护套, 臂杆防尘组件, 地面和平台控制盒盖)
- 豪华抗恶劣环境组件^(1,2) (包括油缸保护套, 臂杆防尘组件, 地面和平台控制盒盖, 回转中心保护罩, 回转齿圈保护罩, 发动机空气预滤器)
- 航空器防护组件^(1,2)
- 倾斜切断选项
- GPS跟踪系统⁽³⁾ (GPS模块提供机器定位和工作信息)
- 面板支架套件^(1,2)
- 可锁定的工作台控制盒盖
- 牵引组件⁽¹⁾
- 工具托盘

动力

- 发动机仪表组件⁽¹⁾ (油温, 油压和电池电压)
- 交流发电机组 (110伏/60赫兹-220伏/50赫兹, 3000瓦, 液压驱动)⁽¹⁾
- 液压MTE发电机组 (110V/120V-220V/240V)
- Deutz V-Belt 发电机组 (110V-220V)⁽²⁾
- 柴油发动机空气预滤组件^(1,2)
- 柴油催化净化消声器⁽¹⁾
- 低温切断模块
- 发动机加热器⁽²⁾
- 冷启动组件⁽²⁾
- 防火星精炼组件