

自行式直臂型高空作业平台

S™-40 & S™-45, S-40 Trax & S-45 Trax

规格

型号	S-40/S-40Trax		S-45/S-45 Trax	
尺寸	英制	公制	英制	公制
最大工作高度* (轮胎)	46英尺	14.20米	51英尺	15.72米
最大工作高度* (履带)	46英尺	14.20米	51英尺	15.72米
最大平台高度 (轮胎)	40英尺	12.2米	45英尺	13.72米
最大平台高度 (履带)	40英尺	12.2米	45英尺	13.72米
最大水平延伸	31英尺8英寸	9.65米	36英尺8英寸	11.18米
水平面下延伸	3英尺2英寸	0.97米	4英尺11英寸	1.5米
A 平台长度-8英尺型号	3英尺	0.91米	3英尺	0.91米
平台长度-6英尺型号	2英尺6英寸	0.76米	2英尺6英寸	0.76米
B 平台宽度-8英尺型号	8英尺	2.44米	8英尺	2.44米
平台宽度-6英尺型号	6英尺	1.83米	6英尺	1.83米
C 高度-贮藏	8英尺2英寸	2.49米	8英尺2英寸	2.49米
-履带机型	8英尺2英寸	2.49米	8英尺2英寸	2.49米
D 长度-贮藏	24英尺3英寸	7.39米	27英尺10英寸	8.48米
-运输 (短臂折下)			22英尺4英寸	6.80米
E 宽度-标准轮胎	7英尺6英寸	2.30米	7英尺4英寸	2.24米
-履带选项	7英尺7英寸	2.31米	7英尺7英寸	2.31米
F 轴距	7英尺3英寸	2.20米	7英尺3英寸	2.20米
G 离地间隙-中心	1英尺0.5英寸	0.32米	1英尺0.5英寸	0.32米
-履带机型	1英尺0.5英寸	0.32米	1英尺0.5英寸	0.32米

性能

承载能力	500磅	227公斤	500磅	227公斤
平台旋转	160°		160°	
短臂垂直旋转	—		135° (+78°/57°)	
转台旋转	360° 连续的		360° 连续的	
转台尾摆 (轮胎)	2英尺10英寸	0.86米	2英尺10英寸	0.86米
转台尾摆 (履带)	2英尺11英寸	0.89米	2英尺11英寸	0.89米
行驶速度-四轮驱动 贮藏 (轮胎)	4.8英里/小时	7.7 公里/小时	4.8英里/小时	7.7 公里/小时
行驶速度-四轮驱动 贮藏 (履带)	2.5英里/小时	4.02公里/小时	2.5英里/小时	4.02公里/小时
行驶速度-上升或伸展	0.68英里/小时	1.1公里/小时	0.68英里/小时	1.1公里/小时
爬坡能力-四轮驱动-贮藏**	40%		40%	
转向半径-内侧	6英尺8英寸	2.0米	6英尺8英寸	2.0米
-外侧	15英尺8英寸	4.78米	15英尺8英寸	4.78米
-内侧选项履带	7英尺9英寸	2.36米	7英尺9英寸	2.36米
-外侧选项履带	17英尺	5.18米	17英尺	5.18米
控制	12伏直流比例控制		12伏直流比例控制	
轮胎-粗糙地面充气型	12-16.5 NHS		12-16.5 NHS	
Trax-履带系统	Quadra-Trax系统		Quadra-Trax系统	
地面压力 (履带)	11psi 0.77公斤/立方厘米		11psi 0.77公斤/立方厘米	

动力

动力源	国三排放标准Deutz TD2.2 (36kW)			
辅助电源设备	12伏直流		12伏直流	
液油箱容量	45加仑	170升	45加仑	170升
燃油箱容量	20加仑	76 升	20加仑	76升

噪音 & 振动等级

声压等级 (地面)	84分贝	84分贝	84分贝	84分贝
声压等级 (平台)	76分贝	76分贝	76分贝	76分贝
振动	<8英尺2英寸/s²	<2.5米/s²	<8英尺2英寸/s²	<2.5米/s²

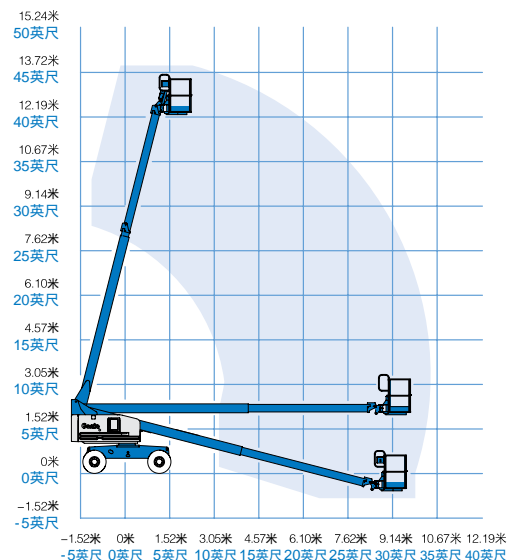
重量***

四轮驱动 (CE标准充气轮胎)	11,950磅	5,420公斤	14,790磅	6,709公斤
CE标准泡沫填充轮胎	增加652磅	增加296公斤	增加652磅	增加296公斤
四轮驱动 (履带系统)	14,440磅	6,564公斤	17,440磅	7,927公斤

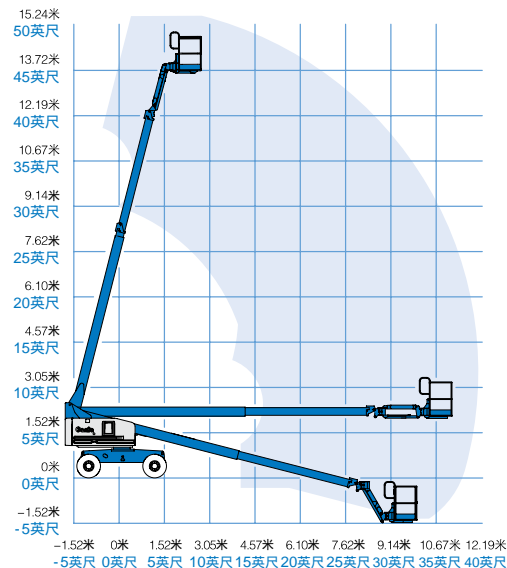
符合标准

EU Directives: 2006/42/EC - Machinery (harmonized standard EN280:2001+A2:2009); 2004/108/EC (EMC); 2000/14/EC (Outdoor Noise); GB/T 25849

S-40/40 Trax工作范围



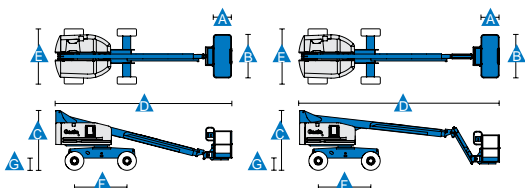
S-45/45 Trax工作范围



* 公制工作高度是平台高度加 2 米，英制是平台高度加 6 英尺

** 爬坡能力适用于斜坡上行驶，有关斜坡等级参阅操作手册

*** 重量根据选项和所在国的标准而不同



自行式直臂型高空作业平台

S™-40 & S™-45, S-40 Trax & S-45 Trax

特征

标准特征

尺寸

S-40, S-40 Trax

- 46英尺 (14.20米) 工作高度
- 31英尺8英寸 (9.65米) 水平延伸
- 500磅 (227公斤) 承载能力

S-45, S-45 Trax

- 51英尺 (15.72米) 工作高度
- 36英尺8英寸 (11.18米) 水平延伸
- 500磅 (227公斤) 承载能力

性能

- 自动调平平台
- 液压旋转平台
- 全比例手柄控制
- 拇指摇杆转向
- 行驶确认
- AC电源线至平台
- 倾斜警报
- 下降和移动警报
- 闪光灯
- 喇叭
- 计时器
- 360度连续的转台旋转
- 可锁定转台侧盖
- 全时正牵引驱动
- 双速行走马达
- 通过CE认证的负载传感系统
- 远程信息处理预接口
- Lift Guard™ 操作者保护系统

动力

- 12伏直流辅助动力
- 发动机防再启动保护
- 自动发动机故障熄火
- 进气预热器 (Deutz发动机)

轻松配置以满足您的需要

平台选项

- 钢质8英尺 (2.44米) 三入口式带侧旋转门平台 (标准配置)
- 钢质6英尺 (1.83米) 双入口式带侧旋转门平台

短臂选项

- 无短臂
- 5英尺 (1.52米) 的短臂

发动机选项

- Deutz D2011L03i 3缸柴油机48马力 (36千瓦)
- Perkins 404D-22 4缸柴油机48马力 (36千瓦)

驱动选项

- 四轮驱动

车轴选项

- 摆动车轴 (四轮驱动)

轮胎选项

- 粗糙地面充气轮胎
- 水基粗糙地面泡沫充填轮胎
- 粗糙地面无印痕充气或泡沫充填轮胎
- 密封处理充气轮胎
- Quadra-履带系统



⁽¹⁾ 仅适用于工厂提供的零部件选项

⁽²⁾ 仅供可选择型号, 请与你所在地的吉尼分公司进一步咨询详细信息

⁽³⁾ 包括最初二年的订购

⁽⁴⁾ 空气管连接至平台和焊接线连接至平台不兼容
具体选装件请详洽您所在区域的吉尼销售

选项和附件

性能选项

- 高网孔平台带旋转门
- 平台顶部辅助轨道
- 空气管连接至平台 ⁽¹⁾
- 焊接线通至工作平台
- AC 电源线连接至平台 (包括插头、插座、漏电切断保护)
- 工作灯组件 (2 个安装于底盘; 2 个安装于平台上)
- 双轴手柄转向
- 液压油冷却器
- 生物可降解液压油 ⁽¹⁾
- 抗恶劣环境组件 ⁽¹⁾ (包括油缸保护套, 臂杆防尘组件, 地面和平台控制盒盖)
- 豪华抗恶劣环境组件 ^(1,2) (包括油缸保护套, 臂杆防尘组件, 地面和平台控制箱盒盖, 回转中心保护罩, 回转齿圈保护罩, 发动机空气预滤器)
- 航空器防护组件 ^(1,2)
- 倾斜切断选项
- GPS 跟踪系统 ⁽³⁾ (GPS 模块提供机器定位和工作信息)
- 面板支架组件 ^(1,2)
- 可锁定的平台控制盒盖
- 牵引组件 ⁽¹⁾
- 工具托盘
- 操作员防护构件 (OPS)

动力选项

- 发动机仪表组件 ⁽¹⁾ (油温, 油压和电池电压)
- 交流发电机组 (110 伏 /60 赫兹 -220 伏 /50 赫兹, 3000 瓦, 液压驱动) ⁽¹⁾
- 液 压 MTE 发 电 机 组 件 (110V/120V-220V/240V) ⁽²⁾
- 柴油发动机空气预滤组件 ^(1,2)
- 柴油催化净化消声器 ⁽¹⁾
- 冷启动组件 ⁽²⁾: 发动机加热器和电池加热
- 低温切断模块
- 防火星精炼组件