

自行式直臂型高空作业平台

S™-100HD & S™-120HD

规格

型号	S™-100HD		S™-120HD	
尺寸	英制	公制	英制	公制
最大工作高度*	106英尺	32.48米	126英尺	38.58米
最大平台高度	100英尺	30.48米	120英尺	36.58米
最大水平延伸	73英尺	22.26米	73英尺	22.26米
水平面下延伸	6英尺 6英寸	1.98米	6英尺 6英寸	1.98米
▲平台长度	2英尺 6英寸	0.76米	2英尺 6英寸	0.76米
▲平台宽度	5英尺	1.52米	5英尺	1.52米
▲高度-贮藏	10英尺 3英寸	3.13米	10英尺 6英寸	3.20米
▲长度-贮藏	43英尺	13.10米	43英尺	13.10米
▲宽度-车轴收起	8英尺 2英寸	2.49米	8英尺 2英寸	2.49米
宽度-车轴扩张	11英尺	3.35米	11英尺	3.35米
▲轴距	12英尺	3.66米	12英尺	3.66米
▲离地间隙-中心	1英尺 5.5英寸	0.44米	19英寸	0.48米

性能

承载能力	750磅	340公斤	750磅	340公斤
平台旋转	160°	160°	160°	160°
转台旋转	360° 连续的		360° 连续的	
转台尾摆-车轴收起	5英尺 6英寸	1.68米	5英尺 6英寸	1.68米
转台尾摆-车轴扩张	4英尺	1.22米	4英尺	1.22米
行驶速度-贮藏	3英里/小时	4.8公里/小时	3英里/小时	4.8公里/小时
行驶速度-臂上升或伸出低于80英尺	1英尺/秒	30厘米/秒	1英尺/秒	30厘米/秒
行驶速度-臂上升或伸出高于80英尺	0.5英尺/秒	14厘米/秒	0.5英尺/秒	14厘米/秒
爬坡能力-车轴收起**		40%		40%
转向半径4WD-车轴收起-内侧	13英尺7英寸	4.14米	13英尺2英寸	4.01米
外侧	21英尺7英寸	6.58米	22英尺2英寸	6.75米
转向半径4WD-车轴扩张-内侧	9英尺	2.74米	8英尺6英寸	2.59米
外侧	19英尺10英寸	6.05米	18英尺10英寸	5.74米
控制	12伏直流比例控制		12伏直流比例控制	
轮胎-实心轮胎	385/65D 22.5		445/50D 710	

动力

动力源	Deutz TD2.9 (55KW)			
辅助电源设备	12伏直流		12伏直流	
液压箱容量	55加仑	208升	55加仑	208升
燃油箱容量	63加仑	240升	63加仑	240升

噪音 & 振动等级

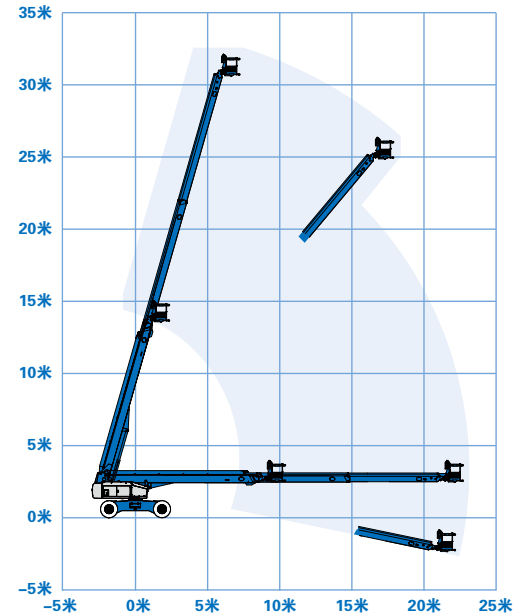
声压等级 (地面)	99分贝	99分贝	99分贝	99分贝
声压等级 (平台)	87分贝	87分贝	87分贝	87分贝
振动	<8英尺2英寸/s ²	<2.5米/s ²	<8英尺2英寸/s ²	<2.5米/s ²

重量***

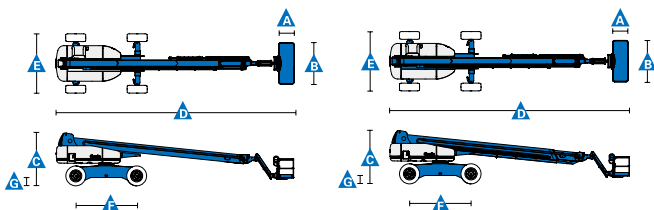
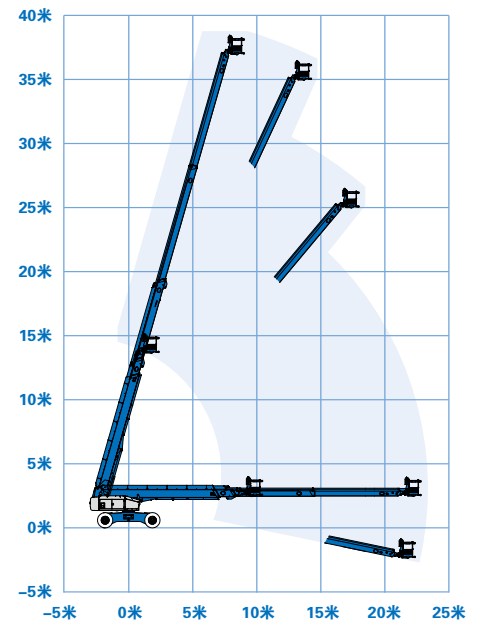
四轮驱动	40,290磅	18,275公斤	45,830磅	20,788公斤
EU Directives: 2006/42/EC - Machinery (harmonized standard EN280:2001+A2:2009) ; 2004/108/EC (EMC) ; 2000/14/EC (Outdoor Noise)				
GB/T 25849				

符合标准

S™-100HD工作范围



S™-120HD工作范围



* 公制工作高度是平台高度加 2 米，英制是平台高度加 6 英尺

** 爬坡能力适用于斜坡上行驶，有关斜坡等级参阅操作手册

*** 重量根据选项所在国的标准而不同