

Genie® S[®]-120 HD

规格

型号	S-120 HD
最大工作高度 (1)	38.58 m
最大平台高度	36.58 m
最大水平延伸	22.25 m
水平面下延伸	1.98 m
A 平台长度	0.76 m
B 平台宽度	1.52 m
C 高度 - 收藏	3.20 m
D 长度 - 收藏	13.10 m
E 宽度 (车轴缩回)	2.49 m
E 宽度 (车轴伸出)	3.35 m
F 轴距	3.66 m
G 离地间隙 - 中心	0.48 m
H 离地间隙	1.19 m

性能

最大承载能力 - 非受限	340 kg
平台容纳人数	2
平台旋转	160°
短臂长度	—
转台旋转	360°
转台尾摆 (车轴缩回)	1.68 m
转台尾摆 (车轴伸出)	1.22 m
行驶速度 - 收藏	4.8 km/h
行驶速度 - 举升	0.14 m/s
爬坡能力 - 收藏 (2)	25 %
转向半径 - 内侧/外侧 (车轴缩回)	12.90 m/18.98 m
转向半径 - 内侧/外侧 (车轴伸出)	5.62 m/9.78 m
轮胎	385/65 D22.5

动力

动力	Diesel
液压油箱容量	208 L
燃油箱容量	240 L

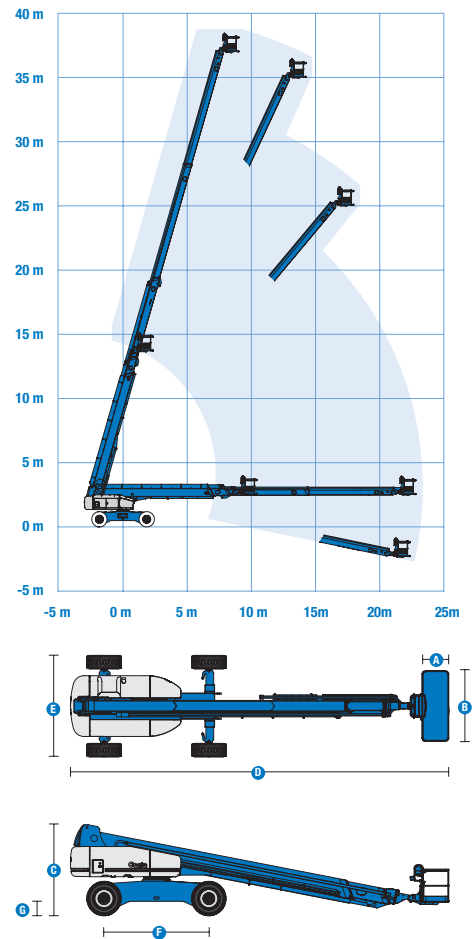
重量 (3) 和地面承重 (4)

重量	20,548 kg
轮胎对地压力	724 kPa
占地压力, 车轴缩回/伸出	16.95 kPa/ 12.78 kPa

噪音和振动等级

噪音等级 (地面)	99 dBA
噪音等级 (平台)	87 Dba
振动	< 2.5 m/s ²

工作范围 S-120 HD



(1) 公制工作高度等于平台高度加 2 米。英制是平台高度加 6 英尺。
 (2) 爬坡能力对坡面行驶适用, 可能因选项和机器配置而有所不同。有关坡度等级的详细信息, 参见操作员手册。
 (3) 重量指标准配置的重量, 可能因选项和各国标准而有所不同。
 (4) 地面承重信息是近似值, 可能因选项和机器配置而有所不同。只能在达到足够安全系数的情况下使用。

Genie® S®-120 HD

SKU: 标准型号

- S-120 HD, 两轮驱动*
- S-120 HD, 四轮驱动*
- * 按订单生产


选项	S	S+	Bt0
74 马力, 55 千瓦, Deutz TD2.9, 涡轮柴油发动机, 国四	✓		
74 马力, 55 千瓦, Deutz TD2011, 涡轮柴油发动机, T4i/Stage IIIA/国三		○	
低温环境组件		○	
柴油发动机进气预过滤器		○	
柴油发动机催化净化消声器 (T4i/Stage IIIA/国三)		○	
发动机防重启保护	✓		
发动机故障自动停机	✓		
2.44 米三入口平台		○	
1.5米单入口平台	✓		
到平台的交流电源线		○	
平台控制盒盖	✓		
行驶确认系统	✓		
喇叭	✓		
Lift Guard 接触式报警器	✓		
Lift Tools 工作托盘	✓		
平台负载传感系统	✓		
比例控制	✓		
自调平平台	✓		
车联网系统		○	
报警器组件: 闪光信号灯和行驶警报	✓		
下降、倾斜和移动警报	✓		
发动机仪表盘显示器	✓		
工作小时表	✓		
液压油冷却器	✓		
主动牵引系统	✓		
实心越野轮胎	✓		
Tech Pro Link 连接器	✓		
双速驱动马达	✓		

S

S+

Bt0

标准
标准配置和选项
按订单生产
标准配置
选项



主动牵引系统



340公斤
承载能力



大容量燃油箱



吉尼正品配件 (1)

- Lift Tools 工具
- Lift Connect 车联网终端
- Tech Pro Link 手持分析仪

(1) 更多辅具可通过吉尼正品备件购买。

产品规格如有变更,恕不另行通知,我们不对此承担相关义务。本文中所示的图片和/或图纸仅供参考。有关如何正确使用设备的说明,请参考相应的操作手册。不遵守操作手册中的说明可能会导致严重伤害或死亡事故。特雷克斯的保修义务仅在适用的已发布有限产品保修中说明。所列出的产品和服务可能是美国和其他国家/地区的特雷克斯公司和/或其子公司的商标、服务标志或商品名称。特雷克斯、吉尼、Quality By Design、Xtra Capacity、Lift Power、Lift Guard、Lift Tools、Lift Connect 和 Tech Pro Link 是特雷克斯公司或其子公司的注册商标。