

Genie® S®-120 HD

规格

型号	S-120 HD
最大工作高度 ⁽¹⁾	38.58 m
最大平台高度	36.58 m
最大水平延伸	22.25 m
水平面下延伸	1.98 m
A 平台长度	0.91 m
B 平台宽度	2.44 m
C 高度 - 收藏	3.20 m
D 长度 - 收藏	13.10 m
E 宽度 (车轴缩回)	2.49 m
F 宽度 (车轴伸出)	3.35 m
F 轴距	3.66 m
G 离地间隙 - 中心	0.48 m
H 离地间隙	1.19 m

性能

最大承载能力 - 非受限	340 kg
平台容纳人数	2
平台旋转	160°
短臂长度	—
转台旋转	360°
转台尾摆 (车轴缩回)	1.68 m
转台尾摆 (车轴伸出)	1.22 m
行驶速度 - 收藏	4.8 km/h
行驶速度 - 举升	0.2 m/s
爬坡能力 - 收藏 ⁽²⁾	25%
转向半径 - 内侧/外侧 (车轴缩回)	12.90 m/18.98 m
转向半径 - 内侧/外侧 (车轴伸出)	5.62 m/9.78 m
轮胎	445D50/710

动力

动力	Diesel
液压邮箱容量	208 L
燃油箱容量	240 L

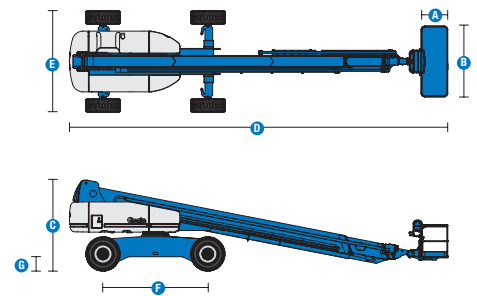
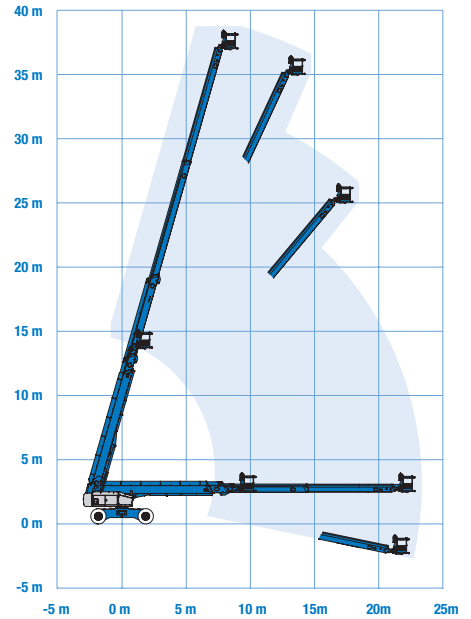
重量⁽³⁾ 和地面承重⁽⁴⁾

重量	20,548 kg
轮胎对地压力	724 kPa
占地压力, 车轴缩回/伸出	17 kPa/ 12.8 kPa

噪音和振动等级

噪音等级 (地面)	99 dBA
噪音等级 (平台)	87 DbA
振动	< 2.5 m/s ²

工作范围 S-120 HD



(1) 公制工作高度等于平台高度加 2 米。英制是平台高度加 6 英尺。

(2) 爬坡能力对坡面行驶适用, 可能因选项和机器配置而有所不同。有关坡度等级的详细信息, 参见操作员手册。

(3) 重量指标准配置的重量, 可能因选项和各国标准而有所不同。

(4) 地面承重信息是近似值, 可能因选项和机器配置而有所不同。只能在达到足够安全系数的情况下使用。

Genie® S®-120 HD

SKU: 标准型号

- S-120 HD, 两轮驱动*
- S-120 HD, 四轮驱动*

* 按订单生产

选项	S	S+	Bt0
74 马力, 55 千瓦, Deutz TD2011, 涡轮柴油发动机, T4i/Stage IIIA/国三			✓
74 马力, 55 千瓦, Deutz, TD2.9L, CN III, 涡轮柴油发动机			✓
低温环境组件			○
柴油发动机进气预过滤器			○
柴油发动机催化净化消声器 (T4i/Stage IIIA/国三)			○
发动机防重启保护			✓
发动机故障自动停机			✓
1.83米带旋转门双入口平台			○
2.44 米三入口平台			✓
到平台的交流电源线			○
平台控制盒盖			✓
行驶确认系统			✓
喇叭			✓
Lift Guard 接触式报警器			✓
Lift Tools 工作托盘			✓
平台负载传感系统			✓
比例控制			✓
自调平台			✓
车联网系统			✓
报警器组件: 闪光信号灯和行驶警报			✓
下降、倾斜和移动警报			✓
发动机仪表显示器			✓
工作小时表			✓
液压油冷却器			✓
主动牵引系统			✓
实心越野轮胎			✓
Tech Pro Link 连接器			✓
双速驱动马达			✓

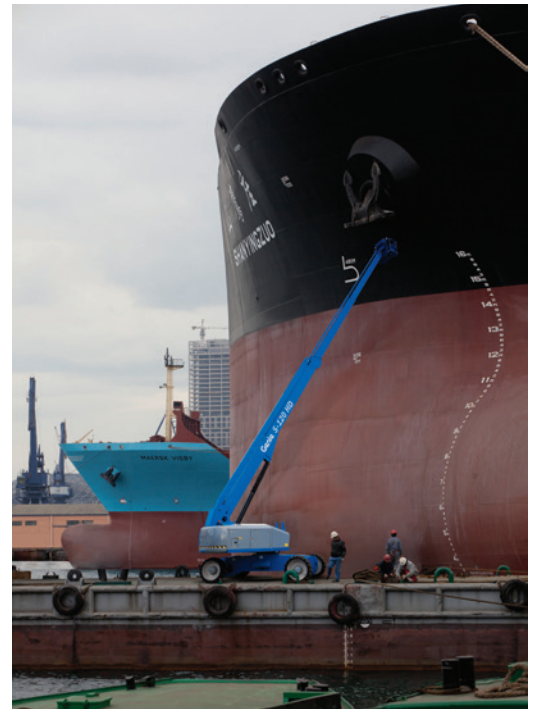
- S 标准
- S+ 标准配置和选项
- Bt0 按订单生产
- ✓ 标准配置
- 选项



主动牵引系统

340公斤
承载能力

大容量燃油箱



吉尼正品配件 (1)

- Lift Tools 工具
- Lift Connect 车联网终端
- Tech Pro Link 手持分析仪

(1) 更多辅具可通过吉尼正品备件购买。

产品规格如有变更,恕不另行通知,我们不对此承担相关义务。本文中所示的图片和/或图纸仅供参考。有关如何正确使用设备的说明,请参考相应的操作手册。不遵守操作手册中的说明可能会导致严重伤害或死亡事故。特雷克斯的保修义务仅在适用的已发布有限产品保修中说明。所列出的产品和服务可能是美国和其他国家/地区的特雷克斯公司和/或其子公司的商标、服务标志或商品名称。特雷克斯、吉尼、Quality By Design、Xtra Capacity、Lift Power、Lift Guard、Lift Tools、Lift Connect 和 Tech Pro Link 是特雷克斯公司或其子公司的注册商标。

11/23