

Самоходные подъемники с телескопической стрелой SX-135 XC™

Технические характеристики

Модель	SX-135 XC
--------	-----------

Размеры

Максимальная рабочая высота*	43,15 м
Максимальная высота подъема платформы	41,15 м
Максимальный горизонтальный вылет	27,43 м
Глубина опускания ниже уровня земли	6,00 м
A Длина платформы	0,91 м
B Ширина платформы	2,44 м
C Высота в сложенном положении	3,05 м
D Длина – в сложенном положении	19,76 м
Длина, в транспортном положении (гусек сложен)	13,28 м
E Ширина – оси втянуты	2,49 м
Ширина – оси раздвинуты	3,94 м
F Колесная база – оси втянуты	4,11 м
Ширина – оси раздвинуты	4,11 м
G Дорожный просвет – по центру	0,38 м

Производительность

Грузоподъемность	300 / 454 кг
Поворот платформы	160°
Подвижность гуська по вертикали – вверх/вниз	70° / 55°
Вращение поворотного стола	непрерывное, на 360°
Вылет задней части поворотного стола – оси втянуты	1,14 м
Вылет задней части поворотного стола – оси выдвинуты	1,70 м
Скорость движения – в сложенном положении	4,3 км/ч
Скорость движения – в рабочем положении	0,65 км/ч
Преодолеваемый уклон – в сложенном положении**	35 %
Радиус поворота – оси втянуты: внутренний	8,03 м
наружный	9,96 м
Радиус поворота – оси выдвинуты: внутренний	2,90 м
наружный	6,17 м
Управление	12 В пост. тока, пропорциональное
Шины	445D50/710HD

Силовая установка

Варианты двигателя	Deutz TD2.9 L4, 74 л.с. (55 кВт), Stage IIIA, охлаждение водяное Deutz TD 2011L04i, 74 л.с. (55 кВт), Stage IIIA, охлаждение воздушное
Вспомогательный источник питания	12 В пост. тока
Емкость гидравлического бака	227 л.
Емкость гидравлического бака	151 л.

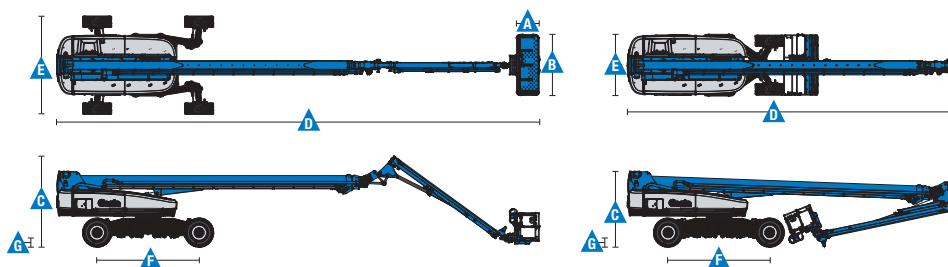
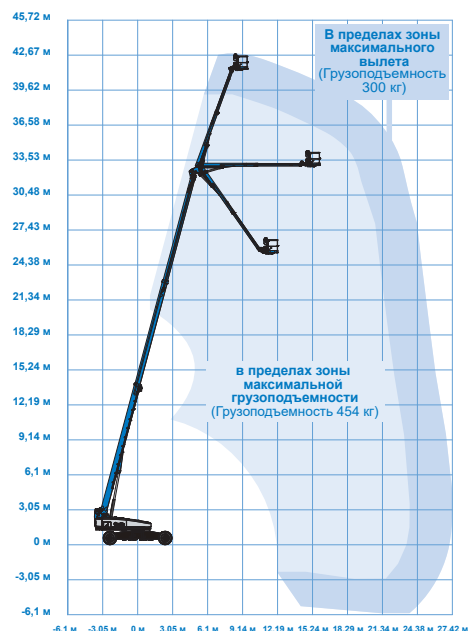
Вес ***

4WD	21 546 кг
-----	-----------

Соответствие стандартам


Директивы ЕС: 2006/42/EC - Директива по машиностроению
Согласованные стандарты: EN280;
2014/30/EU (ЭМС); 2000/14/EC (Уровень шума вне помещений)

Диапазон перемещения SX-135 XC



* В метрических единицах рабочая высота равна высоте подъема платформы плюс 2 м. В единицах США рабочая высота равна высоте подъема платформы плюс 6 футов.
** Значение преодолеваемого уклона действительно для езды по склонам. Дополнительные сведения о номинальных углах уклона см. в руководстве по эксплуатации.
*** Вес варьируется в зависимости от комплекта опций и (или) стандартов страны.

Характеристики

Стандартные характеристики	Конфигурация легко изменяется в соответствии с вашими потребностями	Опции и аксессуары
Размеры SX-135 XC <ul style="list-style-type: none"> Рабочая высота 43,15 м Горизонтальный вылет – 27,43 м Грузоподъемность 300 кг без ограничения вылета и 454 кг при ограниченной длине вылета 	Варианты платформы <ul style="list-style-type: none"> Стальная платформа 1,83 м с входом с двух сторон с боковой распашной калиткой Стальная платформа 2,44 м с входом с двух сторон с боковой распашной калиткой 	Опции, повышающие производительность <ul style="list-style-type: none"> Сетчатые вставки половинной высоты платформы Дополнительный верхний поручень платформы Комплект для работы в опасных средах⁽¹⁾ Джойстик рулевого управления двумя осями Комплект рабочего освещения (2 прожектора на платформе)⁽¹⁾ Биоразлагаемое гидравлическое масло Рукав сжатого воздуха к платформе⁽¹⁾ Комплект бортовой защиты для работы с самолетами^(1,4): пенозаполненные защитные щиты платформы и защитная конструкция системы отключения подъема с пенозаполненными накладками Блокировка подъема при наклоне шасси Запираемая на замок крышка пульта управления платформы Система Track & Trace⁽²⁾ (блок GPS, сообщающий данные о местонахождении и оперативном статусе машины) Конструкция защиты оператора⁽³⁾
Производительность <ul style="list-style-type: none"> Длина телескопического гуська Jib-Extend™ 5,48–9,14 м Автоматическое выравнивание платформы Поворот платформы с помощью гидравлики на 160° Пропорциональное управление с помощью джойстиков Охладитель гидравлического масла Управление переключателем под большой палец на рычаге Включаемый привод Блокировка привода при наклоне шасси Линия питания переменного тока на платформе Звуковой сигнал Счетчик наработки часов Сигнализация наклона Сигнализация опускания Комплект сигнализации Непрерывное вращение поворотного стола на 360° Полный привод с контролем тягового усилия Двухскоростные двигатели колес Рулевое управление на четыре колеса с большим углом поворота Четыре режима управления: на передние колеса, на задние колеса, режим крабового хода и поворот задних и передних колес в противоположных направлениях Полный комплект бортовой диагностики и контрольный дисплей двигателя крышка выносного пульта управления Подготовка для подключения телематики Охладитель гидравлического масла Контактный датчик аварийной сигнализации Lift Guard™ 	Опции двигателя <ul style="list-style-type: none"> Дизельный с турбонаддувом Deutz Stage IIIB 74 л.с. (55 кВт) Дизельный с турбонаддувом Deutz Stage IIIA 74 л.с. (55 кВт) 	
	Привод/рулевое управление <ul style="list-style-type: none"> 4 x 4 (стандартная комплектация) рулевое управление на 4 колеса (стандартная комплектация) 	
	Оси <ul style="list-style-type: none"> Шасси Xchassis™ с выдвигными осями (стандартная комплектация) 	
	Шины <ul style="list-style-type: none"> Повышенной проходимости, пенозаполненные (стандартная комплектация) 	
Силовая установка <ul style="list-style-type: none"> Все двигатели отвечают требованиям по выбросам Вспомогательный аккумулятор 12 В пост. тока Защита двигателя от повторного запуска Автоматический останов двигателя при сбое Подогрев воздухозабора Дисплей датчиков двигателя 		Силовая установка <ul style="list-style-type: none"> Комплект генератора переменного тока 110 В/50 Гц, 110 В/60 Гц или 240 В/50 Гц, 3000 Вт с гидравлическим приводом Комплекты для холодного климата⁽¹⁾ Дизельный газопромысатель/искрогаситель глушителя (каталитический глушитель), только для двигателей Stage IIIA Фильтр предварительной очистки воздухозабора

⁽¹⁾ Только заводская установка
⁽²⁾ Включает подписку на первые 2 года
⁽³⁾ Только для послепродажного обслуживания
⁽⁴⁾ Устанавливается только на платформы 1,83 м, не поставляется с любой другой платформой, или в виде опции для любой платформы

Российская Федерация

Посетите наш сайт www.genielift.ru/ru_locations, на котором вы найдете адреса всех наших предприятий в мире.

Глобальная система производства и дистрибуции

Австралия · Бразилия · Страны Карибского бассейна · Центральная Америка · Китай · Франция · Германия · Италия · Япония · Корея · Мексика · Россия · Юго-восточная Азия · Испания · Швеция · Объединенные Арабские Эмираты · Великобритания · Соединенные Штаты Америки

Технические характеристики продукта и цены могут меняться без предупреждения и без ответственности для производителя. Фотографии и (или) чертежи в настоящем документе служат только в качестве иллюстраций. Инструкции по правильной эксплуатации даются в соответствующих руководствах для операторов данного оборудования. Невыполнение указаний соответствующих руководств для оператора при эксплуатации оборудования или другие безответственные действия могут повлечь серьезные травмы или смерть. Единственной гарантией, действующей в отношении нашего оборудования, является стандартная гарантия в письменной форме, выданная на конкретный продукт и на конкретную продажу, и мы не даем никаких других гарантий ни в явной форме, ни подразумеваемых. Продукты и услуги, перечисленные в документе, могут быть торговыми марками, фирменными марками продавца или торговыми названиями, принадлежащими корпорации Terex и (или) ее дочерним предприятиям в США и других странах. Genie является торговой маркой компании Terex South Dakota, Inc. © 2017 Terex Corporation.

