

### Технические характеристики

Модели	SX-105 XC	SX-125 XC
<b>Размеры</b>		
Максимальная рабочая высота*	34 м	40,1 м
Максимальная высота подъема платформы	32 м	38,1 м
Максимальный горизонтальный вылет	24,38 м	24,38 м
Опускание ниже уровня земли	2,69 м	2,69 м
А Длина платформы - модели 8 фт.	0,91 м	0,91 м
Длина платформы - модели 6 фт.	0,76 м	0,76 м
В Ширина платформы - модели 8 фт.	2,44 м	2,44 м
Ширина платформы - модели 6 фт.	1,83 м	1,83 м
С Высота – в сложенном положении	3,05 м	3,05 м
Д Длина – в сложенном положении	14,25 м	14,25 м
Длина – в транспортном положении (гусек сложен)	12,19 м	12,19 м
Е Ширина – оси втянуты	2,49 м	2,49 м
Ширина – оси раздвинуты	3,94 м	3,94 м
Г Колесная база	4,11 м	4,11 м
Дорожный просвет – под центром	381 мм	381 мм

### Производительность

Грузоподъемность - без ограничения по вылету	300 кг	300 кг
- с ограничением по вылету	454 кг	454 кг
Поворот платформы	160°	160°
Подвижность гуська вверх/вниз	135°	135°
Вращение поворотн. стола	Непрерывн., на 360°	
Максимальный задний свес – оси втянуты	0,56 м	0,56 м
Максимальный задний свес – оси раздвинуты	1,02 м	1,02 м
Скорость передвижения – в сложенном положении	4,9 км/ч	4,9 км/ч
Скорость передвижения – с поднятой стрелой**	0,6 км/ч	0,6 км/ч
Преодолеваемый уклон – в сложенном положении**	40%	40%
Радиус поворота – оси втянуты: внутренний	8,03 м	8,03 м
наружный	9,96 м	9,96 м
Радиус поворота – оси выдвинуты: внутренний	2,9 м	2,9 м
наружный	6,17 м	6,17 м
Управление	12 В пост. тока, пропорц.	
Шины – повышенной проходимости, пенозаполненные	445D50/710HD	

### Силовая установка

Дизельный двигатель	Deutz TD 2011 L04i, 74 л.с. (55 кВт), Stage IIIA, с возд. охлажд.	
	Deutz TD2.9 L4, 74 л.с. (55 кВт), Stage IIIB, с вод. охлажд.	
Вспомогательный двигатель	12 В пост. тока	12 В пост. тока
Емкость гидравлического бака	208 л	208 л
Емкость топливного бака (ДТ)	151 л	151 л

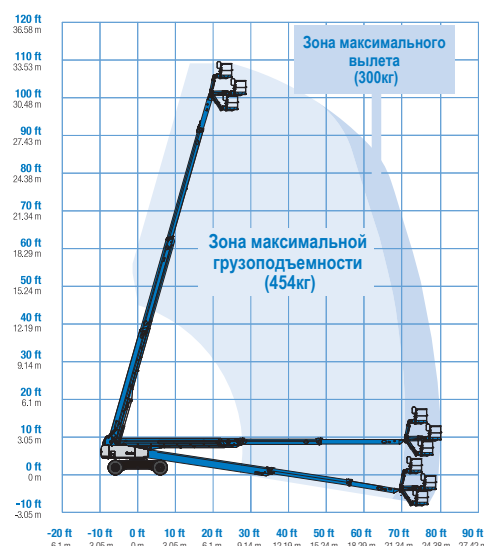
### Вес \*\*\*

На шасси 4WD	19 300 кг	20 700 кг
--------------	-----------	-----------

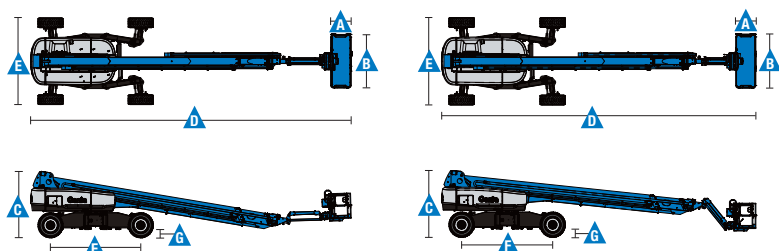
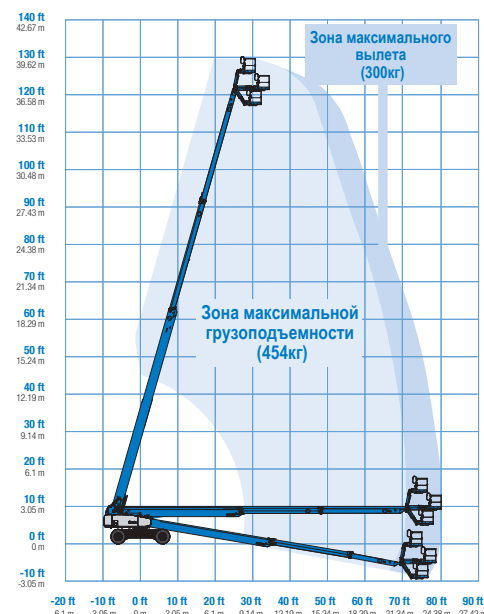
### Соответствие стандартам

Директивы ЕС: 2006/42/ЕС – Машины (гармонизированный стандарт EN280);  
2004/108/ЕС (ЭМС); 2000/14/ЕС  
(Уровень шума в окружающей среде)

### Рабочий диапазон SX-105 XC



### Рабочий диапазон SX-125 XC



\* В метрических единицах рабочая высота равна высоте подъема платформы плюс 2 м. В единицах США рабочая высота равна высоте платформы плюс 6 фт.

\*\* Значение преодолеваемого уклона действительно только для езды по склонам. Дополнительные сведения о номинальных углах уклона см. в руководстве по эксплуатации.

\*\*\* Вес варьируется в зависимости от комплекта опций и (или) стандартов страны.

### Характеристики

#### Стандартные характеристики

##### Размеры

###### SX-105 XC

- Рабочая высота 34 м
- Горизонтальный вылет – 24,38 м
- Грузоподъемность: без ограничения по вылету - 300 кг и 454 кг с ограничением по вылету

###### SX-125 XC

- Рабочая высота 40,1 м
- Горизонтальный вылет – 24,38 м
- Грузоподъемность: без ограничения по вылету - неогранич. вылетом 300 кг и 454 кг с ограничением по вылету

##### Производительность

- Автоматическое выравнивание платформы
- Вращение платформы в диапазоне 160°
- Рулевое управление переключателем под большой палец на рычаге
- Два рабочих прожектора на шасси и платформе
- Пропорциональное управление с помощью джойстиков
- Охладитель гидравлического масла
- Включаемый привод
- Блокировка привода при наклоне шасси
- Кабель питания переменного тока, подведенный к платформе
- Звуковой сигнал
- Счетчик наработки часов
- Сигнализация наклона
- Сигнализация спуска, перемещения и движения
- Проблесковый маячок
- Непрерывное вращение поворотного стола на 360°
- Крышки на пульте управления на платформе и выносном пульте
- Привод с контролем тягового усилия
- Двухскоростные двигатели колес
- Рулевое управление на четыре колеса с большим углом поворота
- Четыре режима управления: на передние колеса, на задние колеса, режим крабового хода и поворот задних и передних колес в противоположных направлениях
- Полный комплект бортовой диагностики и контрольный дисплей двигателя
- Разъем для подключения к телематике
- Контактный датчик аварийной сигнализации Lift Guard™

##### Силовая установка

- Вспомогательный двигатель 12 В пост. тока
- Защита двигателя от повторного запуска
- Автоматическая остановка двигателя при неисправности
- Подогрев воздухозабора
- Дисплей датчиков двигателя

Конфигурация легко изменяется в соответствии с вашими потребностями

##### Варианты платформы

- Платформа 2,44 м, открывающаяся на 3 стороны с боковой распашной калиткой (стандарт)
- Стальная платформа 1,83 м с входом с 2 сторон с боковой распашной калиткой

##### Гусек

- Гусек 1,52 м

##### Варианты двигателя

- Дизельный с турбонаддувом Deutz Stage IIIA 74 л.с. (55 кВт)
- Дизельный с турбонаддувом Deutz Stage IIIB 74 л.с. (55 кВт)

##### Привод/рулевое управление

- 4x4 (стандарт)
- Управление на 4 колеса (стандарт)

##### Оси

Раздвижные оси MiniXchassis™

##### Шины

- Повышенной проходимости, пенозаполненные (стандарт)

#### Опции и дополнительное оборудование

##### Опции, повышающие производительность

- Сетчатые вставки половинной высоты платформы
- Дополнительный верхний поручень платформы
- Питание на платформе: вилка, розетка, как опция устройство защитного отключения при замыкании на землю с защитой от перегрузки по току <sup>(2)</sup>
- Двухосевой джойстик рулевого управления
- Биоразлагаемое гидравлическое масло
- Комплект для работы в опасных средах <sup>(2)</sup>
- Комплект опор панелей
- Система Track & Trace <sup>(1)</sup> (блок GPS, сообщаящий данные о местонахождении и оперативном статусе машины)
- Конструкция защиты оператора <sup>(3)</sup>

##### Варианты силовой установки

- Комплекты генератора переменного тока (110 В/60 Гц, 110 В/50 Гц, 240 В/50 Гц, 3000 Вт, с приводом от гидравлического двигателя)
- Глушитель с каталитическим дожигателем/газопромывателем дизельного двигателя <sup>(2)</sup>
- Фильтр предварительной очистки воздухозабора дизельного двигателя <sup>(2)</sup>



<sup>(1)</sup> Включает подписку на первые 2 года

<sup>(2)</sup> Только заводская установка

<sup>(3)</sup> Только для послепродажного обслуживания

#### Россия и СНГ

The Maltings, Wharf Road, Grantham NG31 6BH, T: +44 800 988 3739 (бесплатная линия), Fax +44 (0)1476 584334, Email AWP-InfoEurope@terex.com

Россия Телефон +79036212039, E mail адрес: AWP-InfoME@terex.com

Посетите наш сайт [www.genielift.com/ru/about-genie/locations](http://www.genielift.com/ru/about-genie/locations), на котором вы найдете адреса всех наших предприятий в мире.

#### Глобальная система производства и дистрибуции

Австралия · Бразилия · Страны Карибского бассейна · Центральная Америка · Китай · Франция · Германия · Италия · Япония · Корея · Мексика · Россия · Юго-восточная Азия · Испания · Швеция · Объединенные Арабские Эмираты · Великобритания · США

Технические характеристики и цены могут изменяться без предварительного уведомления и без каких-либо обязательств для производителя. Фотографии и (или) чертежи в настоящем документе служат только в качестве иллюстраций. Инструкции по надлежащей эксплуатации данного оборудования см. в соответствующем руководстве для оператора. Невыполнение указаний соответствующих руководств для оператора при эксплуатации оборудования или другие безответственные действия могут повлечь серьезные травмы или смерть. Единственной гарантией, действующей в отношении нашего оборудования, является стандартная гарантия в письменной форме, выданная на конкретный продукт и на конкретную продажу, и мы не даем никаких других гарантий ни в явной форме, ни подразумеваемых. Продукты и услуги, перечисленные в документе, могут быть торговыми марками, фирменными марками продавца или торговыми названиями, принадлежащими корпорации Terex и (или) ее дочерним предприятиям в США и других странах. Genie является торговой маркой компании Terex South Dakota, Inc. © 2015 Terex Corporation.

