

Технические характеристики

Модели	S-80 XC	S-85 XC
Размеры		
Максимальная рабочая высота*	26,38 м	27,91 м
Максимальная высота платформы	24,38 м	25,91 м
Макс. горизонтальный вылет	20,83 м	22,71 м
Опускание ниже уровня земли	1,68 м	2,69 м
А Длина платформы – модель 8 фт.	0,91 м	0,91 м
Длина платформы – модель 6 фт.	0,76 м	0,76 м
В Ширина платформы – модель 8 фт.	2,44 м	2,44 м
Ширина платформы – модель 6 фт.	1,83 м	1,83 м
С Высота – в сложенном положении	2,8 м	2,8 м
Д Длина – в сложенном положении	11,3 м	12,37 м
Длина – в транспортном положении (гусек сложен)	—	11,6 м
Е Ширина	2,49 м	2,49 м
А Колесная база	2,85 м	2,85 м
А Дорожный просвет – под центром	400 мм	400 мм

Производительность

Максимальная грузоподъемность -без ограничения по вылету	300 кг	300 кг
- с ограничением по вылету	454 кг	454 кг
Поворот платформы	160°	160°
Подвижность гуська по вертикали	—	135° (+78°/-57°)
Вращение поворотного стола	Непрерывное, на 360°	
Вылет задней части поворотного стола	1,6 м	1,6 м
Скорость движ. - в сложен. полож.	5,4 км/ч	5,4 км/ч
- с поднятой/выдвинутой стрелой	1,08 км/ч	1,08 км/ч
Преодолеваемый уклон - в в сложенном положении***	45 %	45 %
Радиус поворота: внутренний	3,66 м	3,66 м
наружный	6,55 м	6,55 м
Управление	12 В пост. тока, пропорциональное	
Шины – пенозаполненные, повышенной проходимости	18-625, 16-сл.	18-625, 16-сл.

Силовая установка

Дизельный двигатель	Deutz TD 2011 L04i, 74 л.с. (55 кВт), Stage IIIA Deutz TD2.9 L4, 74 л.с. (55 кВт), Stage IIIB	
Вспомогательный двигатель	12 В пост. тока	12 В пост. тока
Емкость гидравлического бака	150 л.	150 л.
Емкость топливного бака (ДТ)	132 л	132 л

Уровни шума и вибрации

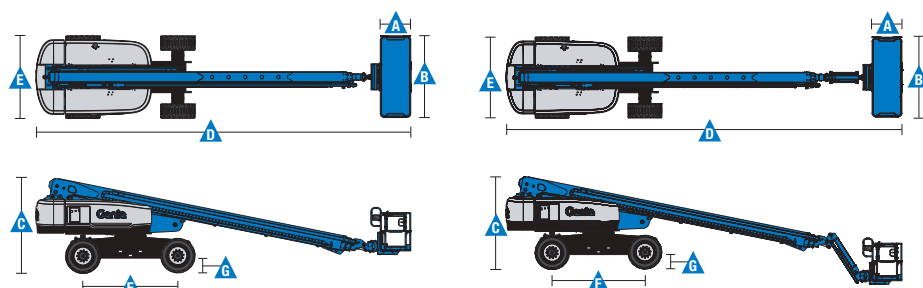
Уровень звукового давления (рабочий пост на земле)	83 дБ(А)	83 дБ(А)
Уровень звукового давления (рабочий пост на платформе)	71 дБ(А)	71 дБ(А)
Вибрация	<2,5 м/сек ²	<2,5 м/сек ²

Вес***

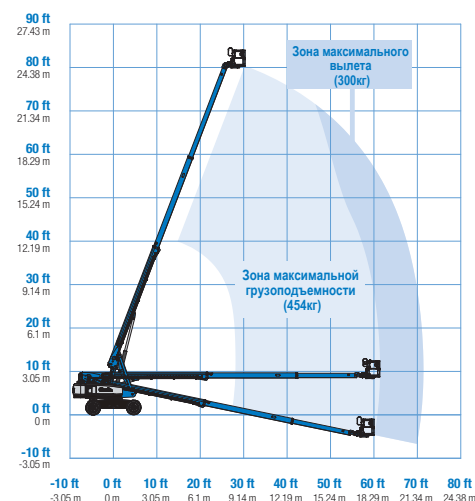
На шасси 4WD	16 783 кг	17 917 кг
--------------	-----------	-----------

Соответствие стандартам

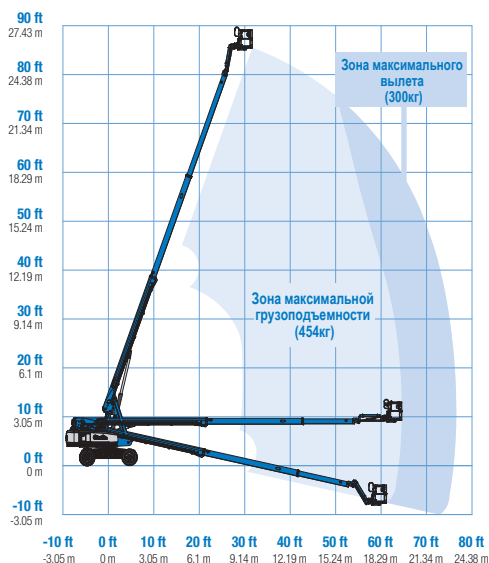
Директивы ЕС: 2006/42/ЕС – Машин
(гармонизированный стандарт EN280);
2004/108/ЕС (ЭМС); 2000/14/ЕС
(Уровень шума в окружающей среде)



Рабочий диапазон S-80 XC



Рабочий диапазон S-85 XC



* В метрических единицах рабочая высота равна высоте подъема платформы плюс 2 м. В единицах США рабочая высота равна высоте подъема платформы плюс 6 фт.

** Значение преодолеваемого уклона действительно для езды по склонам. Дополнительные сведения о номинальных углах уклона см. в руководстве по эксплуатации.

*** Вес варьируется в зависимости от комплекта опций и (или) стандартов страны.

Характеристики

Стандартные характеристики

Размеры

S-80 XC

- Рабочая высота – 26,38 м
- Горизонтальный вылет 20,83 м
- Грузоподъемность: 300 кг без ограничения по вылету и 454 кг с ограничением по вылету

S-85 XC

- Рабочая высота – 27,91 м
- Горизонтальный вылет 22,71 м
- Грузоподъемность 300: кг без ограничения по вылету и 454 кг с ограничением по вылету

Производительность

- Автоматическое выравнивание платформы
- Вращение платформы в диапазоне 160°
- Рулевое управление переключателем под большой палец на рычаге
- Пропорциональное управление с помощью джойстиков
- Охладитель гидравлического масла
- Включаемый привод
- Блокировка привода при наклоне шасси
- Кабель питания переменного тока, подведенный к платформе
- Звуковой сигнал
- Счетчик наработки часов
- Сигнализация наклона
- Сигнализация спуска, перемещения и движения
- Проблесковый маячок
- Непрерывное вращение поворотного стола на 360°
- Привод с контролем тягового усилия
- Двухскоростные двигатели колес
- Полный комплект бортовой диагностики и контрольный дисплей двигателя
- Спаренная аккумуляторная батарея
- Разъем для подключения к телематике
- Контактный датчик аварийной сигнализации Lift Guard™

Силовая установка

- Вспомогательный двигатель 12 В пост. тока
- Защита двигателя от повторного запуска
- Комплект датчиков двигателя
- Автоматическая остановка двигателя при неисправности
- Подогрев поступающего воздуха (двигатель Deutz)

Конфигурация легко изменяется в соответствии с вашими потребностями

Варианты платформы

- Стальная платформа 1,83 м с входом с 2 сторон с боковой распашной калиткой
- Платформа 2,44 м, с входами с 3 сторон с боковой распашной калиткой (стандарт для машин на колесах)

Варианты гуська

- Без гуська (только S-80 XC)
- Гусек 1,52 м (только S-85 XC)

Варианты двигателя

- Дизельный с турбонаддувом Deutz Stage IIIA 55 кВт (74 л.с.)
- Дизельный с турбонаддувом Deutz Stage IIIB 55 кВт (74 л.с.)

Привод

- 4x4

Ось

- Активная качающаяся (стандарт)

Варианты шин

- Повышенной проходимости, пенозаполненные (стандарт – на водной основе)
- Повышенной проходимости пенозаполненные, не оставляющие следов



Опции и дополнительное оборудование

Опции, повышающие производительность

- Сетчатые вставки половинной высоты платформы
- Дополнительный верхний поручень платформы
- Питание на платформе: вилка, розетка, как опция устройство защитного отключения при замыкании на землю с защитой от перегрузки по току ⁽²⁾
- Комплект рабочего освещения (2 прожектора на шасси, 2 на платформе) ⁽²⁾
- Двухосевой джойстик рулевого управления
- Биоразлагаемое гидравлическое масло
- Комплект для работы в опасных средах ⁽²⁾: защитные шильоны гидроцилиндров, грязесъемные уплотнения стрелы, защитные чехлы на пульте управления на платформе и выносном пульте управления
- Расширенный комплект для работы в опасных средах ⁽²⁾: в дополнение к базовому комплекту включает защиту центральной части поворотного стола, защитный кожух зубчатого венца, защиту выхлопной трубы, откидные защитные створки двигателя и воздушный фильтр предварительной очистки
- Комплект для блокировки подъема при наклоне шасси
- Комплект опор панелей
- Система Track & Trace ⁽¹⁾ (блок GPS, сообщаящий данные о местонахождении и оперативном статусе машины)
- Закрывающиеся на замок крышки на пульте управления на платформе и выносном пульте
- Буксировочный комплект ⁽²⁾
- Конструкция защиты оператора ⁽³⁾

Силовая установка

- Генератор перем. тока Lift Power™ 3 кВт, 110В/60Гц, либо 110В/50Гц или 240В/50Гц
- Комплект подогрева для холодной погоды: Синтетическое масло для двигателя 5W-40, подогреватель поддона картера, подогреватель аккумулятора, подогреватель коллектора рециркуляции и гидравлического бака ²
- Модуль низкотемпературного автоматического термовыключателя
- Комплект для запуска двигателя в мороз для региона EMEAR: вкл. подогреватель двигателя и зарядное устройство
- Глушитель с каталитическим дожигателем/газопромывателем дизельного двигателя ⁽²⁾
- Фильтр предварительной очистки воздухозабора дизельного двигателя ⁽²⁾

⁽¹⁾ Включает подписку на первые 2 года

⁽²⁾ Только заводская установка

⁽³⁾ Только для послепродажного обслуживания

Россия и СНГ

The Maltings, Wharf Road, Grantham NG31 6BH, T: +44 800 988 3739 (бесплатная линия), Fax +44 (0)1476 584334, Email AWP-InfoEurope@terex.com

Россия: Телефон +79036212039, E mail адрес: AWP-InfoME@terex.com

Посетите наш сайт www.genielift.com/ru/about-genie/locations, на котором вы найдете адреса всех наших предприятий в мире.

Глобальная система производства и дистрибуции

Австралия · Бразилия · Страны Карибского бассейна · Центральная Америка · Китай · Франция · Германия · Италия · Япония · Корея · Мексика · Россия · Юго-восточная Азия · Испания · Швеция · Объединенные Арабские Эмираты · Великобритания · США

Технические характеристики и цены могут изменяться без предварительного уведомления и без каких-либо обязательств для производителя. Фотографии и (или) чертежи в настоящем документе служат только в качестве иллюстраций. Инструкции по надлежащей эксплуатации данного оборудования см. в соответствующем руководстве для оператора. Невыполнение указаний соответствующих руководств для оператора при эксплуатации оборудования или другие безответственные действия могут повлечь серьезные травмы или смерть. Единственной гарантией, действующей в отношении нашего оборудования, является стандартная гарантия в письменной форме, выданная на конкретный продукт и на конкретную продажу, и мы не даем никаких других гарантий ни в явной форме, ни подразумеваемых. Продукты и услуги, перечисленные в документе, могут быть торговыми марками, фирменными марками продавца или торговыми названиями, принадлежащими корпорации Terex и (или) ее дочерним предприятиям в США и других странах. Genie является торговой маркой компании Terex South Dakota, Inc. © 2019 Terex Corporation.

