

### Технические характеристики

Модели	S-40 XC / S-40 TraX	S-45 XC / S-45 TraX
Максимальная рабочая высота*	14,04 м	15,56 м
Максимальная высота подъема платформы	12,04 м	13,56 м
Макс. горизонтальный вылет	9,47 м	11,02 м
Опускание ниже уровня земли	0,30 м	1,27 м
А Длина платформы – модель 8'	0,91 м	0,91 м
Длина платформы – модель 6'	0,76 м	0,76 м
В Ширина платформы – модель 8'	2,44 м	2,44 м
Ширина платформы – модель 6'	1,83 м	1,83 м
С Высота – в сложенном положении на колесах	2,51 м	2,51 м
– в сложенном положении на гусеницах TraX	2,56 м	2,56 м
Д Длина – в сложенном положении	8,03 м	9,47 м
Е Ширина – на стандартных колесах	2,49 м	2,49 м
– на гусеницах TraX	2,46 м	2,46 м
А Колесная база	2,46 м	2,46 м
Б Дорожный просвет – под центром	320 мм	320 мм
– под центром на гусеницах TraX	300 мм	300 мм

### Производительность

Грузоподъемность с ограниченным вылетом	454 кг	454 кг
Грузоподъемность с неограниченным вылетом	300 кг	300 кг
Поворот платформы	160° (70°/90°)	160° (80°/80°)
Подвижность гуська по вертикали	—	133° (+79°/-54°)
Вращение поворотного стола	Непрерывное, на 360°	
Свес задней части поворотн. стола	97 см	97 см
Скорость передвижения в сложенном положении, 4WD (на колесах)	6,4 км/ч	6,4 км/ч
Скорость передвижения в сложенном положении, 4WD (на гусеницах TraX)	4 км/ч	4 км/ч
Скорость передвижения, стрела поднята или выдвинута	1,08 км/ч	1,08 км/ч
Преодолеваемый уклон** в сложенном положении – 4WD	45 %	45 %
Радиус поворота – внутренний	2,08 м	2,08 м
– внутренний на гусеницах TraX	2,03 м	2,03 м
Радиус поворота – наружный	5,23 м	5,23 м
– наружный (на гусеницах TraX)	5,18 м	5,18 м
Управление	12 В постоянного тока, пропорциональное	
Шины – повыш. проходимости, пенозаполн.	315/55D20-12-сп.	315/55D20-12-сп.
TraX - система гусеничного хода	Гусеничный ход Vermeer	Гусеничный ход Vermeer
Давление на грунт (на колесах)	634 кПа	634 кПа
Давление на грунт (на гусеницах TraX)	138 кПа	152 кПа

### Силовая установка

Дизельный двигатель	Deutz D 2011 LO3i, 3-х цилиндровый, 36 кВт (48 л.с.)	
Вспомогательный двигатель	12 В пост. тока	12 В пост. тока
Емкость гидравлического бака	144 л	144 л
Емкость топливного бака (ДТ)	132 л	76 л

### Уровни шума и вибрации

Уровень звукового давления (рабочий пост на земле)	89 дБ(А)	89 дБ(А)
Уровень звукового давления (рабочий пост на платформе)	77 дБ(А)	77 дБ(А)
Вибрация	<2,5 м/сек²	<2,5 м/сек²

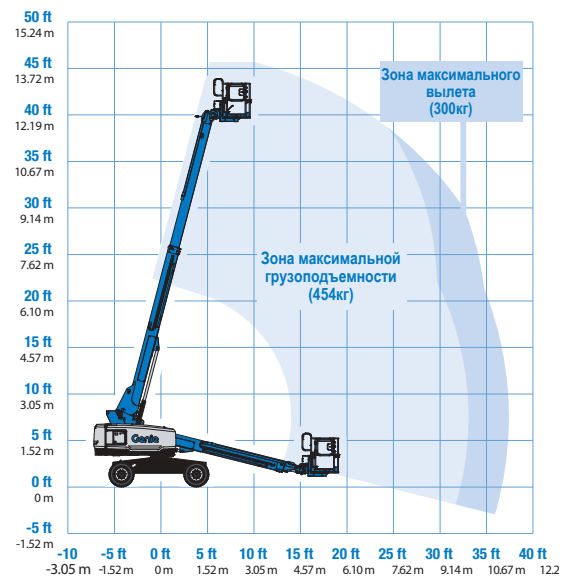
### Вес \*\*\*

Машина стандарта ЕС (пенозаполненные шины)	6407 кг	7394 кг
На гусеничном ходу	6969 кг	7956 кг

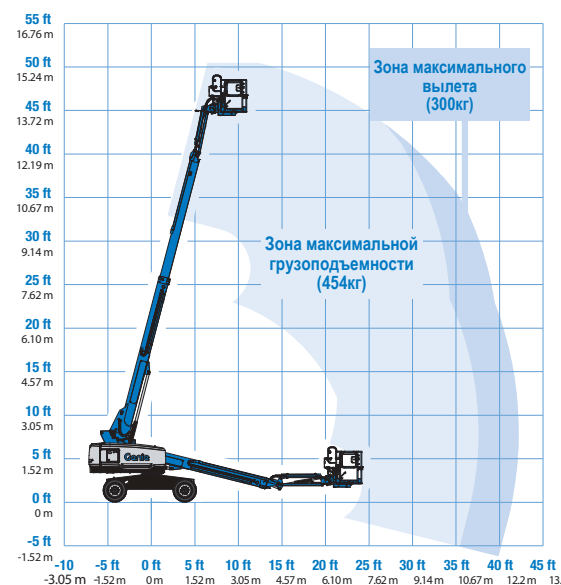
### Соответствие стандартам

Директивы ЕС: 2006/42/ЕС – Машины (гармонизированный стандарт EN280); 004/108/ЕС (ЭМС); 2000/14/ЕС (Уровень шума в наружной среде)

### Рабочий диапазон S-40 XC / S-40 TraX



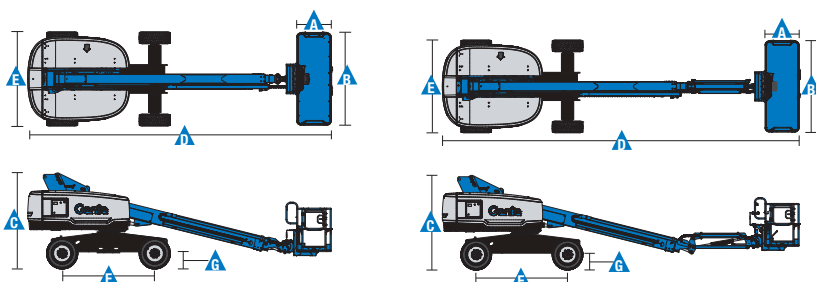
### Рабочий диапазон S-45 XC / S-45 TraX



\* В метрических единицах рабочая высота равна высоте подъема платформы плюс 2 м. В единицах США рабочая высота равна высоте подъема платформы плюс 6 фт.

\*\* Значение преодолеваемого уклона действительно для езды по склонам. Дополнительные сведения о номинальных углах уклона см. в руководстве по эксплуатации.

\*\*\* Вес варьируется в зависимости от комплекта опций и (или) стандартов страны.



### Характеристики

#### Стандартные характеристики

##### Размерные характеристики

###### S-40 XC, S-40 TraX

- Рабочая высота 14,04 м
- Горизонтальный вылет 9,7 м
- Грузоподъемность 300 кг без ограничения вылета и 454 кг с ограничением вылета

###### S-45 XC, S-45 TraX

- Рабочая высота 15,56 м
- Горизонтальный вылет 11,02 м
- Грузоподъемность 300 кг без ограничения вылета и 454 кг с ограничением вылета

##### Производительность

- Автоматическая система контроля рабочего диапазона
- Автоматическое выравнивание платформы
- Диапазон вращения платформы 160°
- Рулевое управление переключателем под большой палец на рычаге
- Пропорциональное управление с помощью джойстиков
- Охладитель гидравлического масла
- Включаемый привод
- Блокировка привода при наклоне шасси
- Кабель питания переменного тока, подведенный к платформе
- Звуковой сигнал
- Счетчик наработки часов
- Сигнализация опускания и подъема
- Проблесковый маячок и сигнализация включения режима движения
- Непрерывное вращение поворотного стола на 360°
- Самоблокирующийся дифференциал
- Двухскоростные двигатели колес
- Полный комплект бортовой диагностики и контрольный дисплей двигателя
- Разъем для подключения к телематике
- Контактный датчик аварийной сигнализации Lift Guard™
- Лоток для инструментов

##### Силовая установка

- Вспомогательный двигатель 12 В пост. тока
- Защита двигателя от повторного запуска
- Автоматический останов двигателя при сбое
- Подогрев воздухозабора
- Комплект датчиков двигателя

Конфигурация легко изменяется в соответствии с вашими потребностями

##### Варианты платформы

- Стальная платформа 1,83 м с входом с двух сторон с боковой распашной калиткой
- Платформа 2,44 м, открывающаяся на три стороны с боковой распашной калиткой стандартно для машин на колесах

##### Варианты стрел

- Без шарнирно-сочлененного гуська
- Стрела с шарнирно-сочлененным гуськом 1,52 м

##### Варианты двигателя

- Дизель Deutz 36 кВт (48 л.с.)

##### Привод

- 4x4

##### Ось

- Активная качающаяся

##### Варианты шин

- Повышенной проходимости, пенозаполненные (стандартно для машин на колесах)
- Повышенной проходимости, пенозаполненные, не оставляющие следов (опция)
- Гусеничный ход Vermeer (стандарт для TraX)

#### Опции и дополнительное оборудование

##### Опции, повышающие производительность

- Панели платформы с сеточным ограждением половинной высоты Lift Guard™
- Дополнительный верхний поручень платформы
- Рукав сжатого воздуха к платформе<sup>(1)</sup>
- Питание на платформе: вилка, розетка, как опция устройство защитного отключения при замыкании на землю с защитой от перегрузки по току<sup>(2)</sup>
- Комплект освещения (2 прожектора на шасси, 2 на платформе)<sup>(1)</sup>
- Биоразлагаемое гидравлическое масло<sup>(1)</sup>
- Комплект для работы в опасных средах<sup>(1)</sup>: защитные сильфоны гидроцилиндров, грязеотталкивающие уплотнения стрелы, защитные чехлы на пульте управления на платформе и выносном пульте управления
- Комплект для блокировки подъема при наклоне шасси
- Комплект опор панелей<sup>(1)</sup>
- Закрывающиеся на замок крышки на пульте управления на платформе и выносном пульте

##### Опции силовой установки

- Генератор перем. тока Lift Power™ 3 кВт, 110В/50Гц или 220В/50Гц
- Зимний пакет для России и СНГ: вкл. подогреватель двигателя и зарядное устройство
- Глушитель с каталитическим дожигателем/газопромывателем дизельного двигателя<sup>(1)</sup>



<sup>(1)</sup> Только заводская установка

<sup>(2)</sup> Не поставляется для машин с генератором

#### Россия и СНГ

The Maltings, Wharf Road, Grantham NG31 6BH, T: +44 800 988 3739 (бесплатная линия), Fax +44 (0)1476 584334, Email AWP-InfoEurope@terex.com

Россия Телефон +79036212039, E mail адрес: AWP-InfoME@terex.com

Посетите наш сайт [www.genielift.com/ru/about-genie/locations](http://www.genielift.com/ru/about-genie/locations), на котором вы найдете адреса всех наших предприятий в мире.

#### Глобальная система производства и дистрибуции

Австралия · Бразилия · Страны Карибского бассейна · Центральная Америка · Китай · Франция · Германия · Италия · Япония · Корея · Мексика · Россия · Юго-восточная Азия · Испания · Швеция · Объединенные Арабские Эмираты · Великобритания · США

Технические характеристики и цены могут изменяться без предварительного уведомления и без каких-либо обязательств для производителя. Фотографии и (или) чертежи в настоящем документе служат только в качестве иллюстраций. Инструкции по надлежащей эксплуатации данного оборудования см. в соответствующем руководстве для оператора. Невыполнение указаний соответствующих руководств для оператора при эксплуатации оборудования или другие безответственные действия могут повлечь серьезные травмы или смерть. Единственной гарантией, действующей в отношении нашего оборудования, является стандартная гарантия в письменной форме, выданная на конкретный продукт и на конкретную продажу, и мы не даем никаких других гарантий ни в явной форме, ни подразумеваемых. Продукты и услуги, перечисленные в документе, могут быть торговыми марками, фирменными марками продавца или торговыми названиями, принадлежащими корпорации Terex и (или) ее дочерним предприятиям в США и других странах. Genie является торговой маркой компании Terex South Dakota, Inc. © 2019 Terex Corporation.

