

### Especificações

Modelos	S-40 XC		S-45 XC	
	EUA	Métrico	EUA	Métrico
<b>Medidas</b>				
Altura máxima de trabalho*	46 ft	14.19 m	51 ft	15.72 m
Altura máxima da Plataforma	40 ft	12.19 m	44 ft 6 in	13.56 m
Alcance horizontal máximo	31 ft 8 in	9.67 m	36 ft 2 in	11.02 m
Alcance abaixo do solo	1ft	0.97 m	4 ft 2 in	1.27 m
<b>A</b> Comprimento da plataforma – modelo de 8 pés	3 ft	0.91 m	3 ft	0.91 m
Comprimento da plataforma – modelo de 6 pés	2 ft 6 in	0.76 m	2 ft 6 in	0.76 m
<b>B</b> Largura da plataforma – modelo de 8 pés	8 ft	2.44 m	8 ft	2.44 m
Largura da plataforma – modelo de 6 pés	6 ft	1.83 m	6 ft	1.83 m
<b>C</b> Altura – abaixada	8 ft 3 in	2.51 m	8 ft 3 in	2.51 m
- abaixada com opção TraX	8 ft 5 in	2.56 m	8 ft 5 in	2.56 m
<b>D</b> Comprimento – abaixada	26 ft 4 in	8.03 m	31 ft 1 in	9.47 m
<b>E</b> Largura – pneus padrão	8 ft 2 in	2.49 m	8 ft 2 in	2.49 m
- opção TraX	8 ft 2 in	2.31 m	8 ft 2 in	2.31 m
<b>F</b> Distância entre eixos	8 ft 1 in	2.46 m	8 ft 1 in	2.46 m
<b>G</b> Distância até o solo – Centro	1 ft .5 in	0.32 m	1 ft .5 in	0.32 m

### Produtividade

Capacidade de elevação	1000/660 lbs	300/454 kg	1000/660 lbs	300/454 kg
Rotação da plataforma	160°		160°	
Rotação da lança vertical			133°	
Rotação da plataforma giratória	360° contínua		360° continuous	
Balanço traseiro da plataforma giratória	2 ft 10 in	0.86 m	3 ft	0.86 m
Velocidade de movimentação – abaixada	4.8 mph	7.7 km/h	4.8 mph	7.7 km/h
- Elevada ou estendida	0.68 mph	1.1 km/h	0.68 mph	1.1 km/h
- Opção TraX abaixada	2.5 mph	4.0 km/h	2.5 mph	4.0 km/h
- Opção TraX elevada	0.68 mph	1.1 km/h	0.68 mph	1.1 km/h
Capacidade de inclinação – 4WD – abaixada**	40%		40%	
Raio de giro – interno	6 ft 8 in	2.0 m	6 ft 8 in	2.0 m
- Externo	15 ft 8 in	4.78 m	15 ft 8 in	4.78 m
- Opção TraX interna	7 ft 9 in	2.36 m	7 ft 9 in	2.36 m
- Opção TraX externa	17 ft	5.18 m	17 ft	5.18 m
Controles	12V DC proporcional		12 V DC proporcional	
Pneus – terreno acidentado RT	12.5L-16SL dianteiro / 12-16.5 NHS traseiro		Trax	

### Motorização

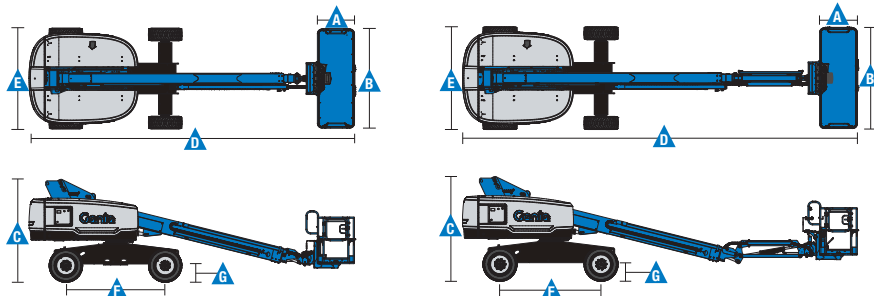
Motores	49 hp (36.54 kW) Deutz diesel T4f D2.9L4 49 hp (36.54 kW) Perkins diesel T4f 404D-22 60hp (44.74kW) Ford gas/LPG MSG425			
Unidade de energia auxiliar	12 V DC			
Capacidade do tanque hidráulico	45 gal	170 L	45 gal	170 L
Capacidade do tanque de combustível	20 gal	76 L	20 gal	76 L

### Peso\*\*\*

Padrão	13,649 lbs	6,191 kg	15,455 lbs	7,010 kg
TraX	17,549 lbs	7,960 kg	19,355 lbs	8,779 kg

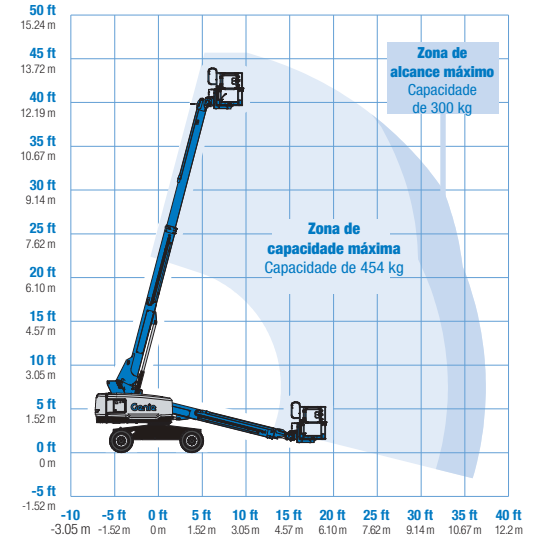
### Conformidade de Padrões

ANSI A92.5, CSA B354.4, EN 280, AS 1418.10

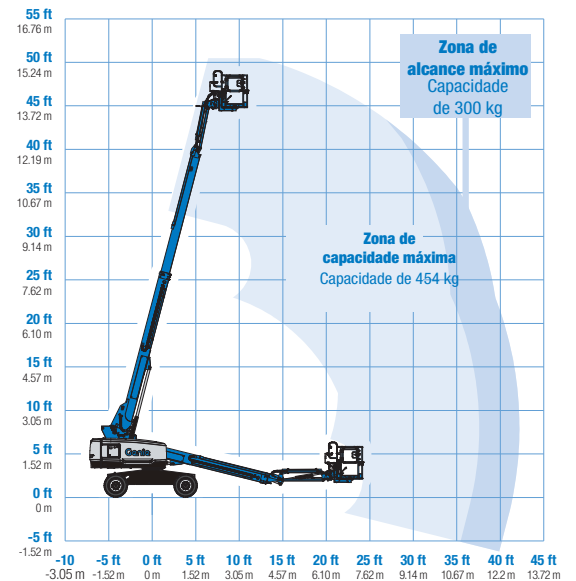


genielift.com/pt

### Alcance de Movimentação S-40 XC



### Alcance de movimentação S-45 XC



\*O equivalente no sistema métrico da altura de trabalho adiciona 2 m à altura da plataforma. O sistema usado nos EUA adiciona 6 pés à altura da plataforma.

\*\*A capacidade de inclinação se aplica à movimentação em subidas. Veja o manual do operador para obter detalhes sobre as taxas de elevação.

\*\*\*O peso pode variar dependendo das opções e/ou padrões dos países

### Características

#### Características Padrão

##### Medidas

##### S-40 XC

- Altura de trabalho 15,72 m
- Alcance horizontal 11,02 m
- Capacidade de elevação irrestrita de 300 kg e restrita de 454 kg

##### S-45 XC

- 51 ft (15.72 m) working height
- 36 ft 2 in (11.02 m) horizontal reach
- 660 lbs (300 kg) unrestricted and 1,000 lbs (454 kg) restricted lift capacity

##### Produtividade

- Plataforma com nivelamento automático
- Rotação da plataforma hidráulica de 160°
- Controles proporcionais do joystick
- Chave de seleção de combustível na plataforma e nos painéis de controle no solo (modelos de gás GLP)\*
- Habilitação da movimentação
- Cordão de energia AC na plataforma
- Buzina
- Horímetro
- Alarme de inclinação
- Alarme de abaixamento
- Rotação contínua da plataforma giratória de 360°
- Tampas da plataforma giratória com travamento
- Movimentação com tração positiva
- Motores de roda de duas velocidades
- Conector preparado para telemática
- Entrada com placa de apoio
- Alarme de contato do Lift Guard™
- Suporte de trabalho
- Oscilação ativada (4WD)

##### Energização

- Energia auxiliar de 12 V DC
- Proteção contra nova partida do motor
- Desligamento automático se houver falha no motor
- Aquecimento do ar de admissão (motor Deutz)

#### Fácil configuração para atender suas necessidades

##### Opções da Plataforma

- Tripla entrada de aço de 2,44m com portão lateral oscilante (padrão)
- Dupla entrada de aço de 1,83 m com portão lateral oscilante

##### Opções da lança

- Sem lança (somente S-40)
- Plataforma da lança de 1,52 m (somente S-45)

##### Opções de motores

- Deutz diesel T4f de 49 cv (36,54 kW) \*\* (padrão)
- Perkins diesel T4f de 49 cv (36,54 kW) \*\*
- 60hp (44,74kW) Ford - Gás / GLP

##### Opções de Tração

- 2WD
- 4WD (padrão)

##### Opções de Pneus

- para terreno irregular preenchido com espuma (padrão)
- para terreno irregular sem marcação (preenchido com ar ou espuma)
- Trax (sistema de trilha)

\* Disponível apenas com motor Ford

\*\* Também disponível como Tier 4i em regiões limitadas

\*\*\* Disponível apenas através de peças de reposição



#### Opções e Acessórios

##### Opções de Produtividade

- Piso de plataforma com proteção na elevação – Metade
- Piso de plataforma com proteção na elevação – total
- Piso de plataforma com proteção na elevação – tela (somente plataforma de 8 pés)
- Energia na Elevação
  - Gerador AC de 3 kW
  - Pacote preparado para Soldador 12 kW 240 V / 60 Hz
  - Pacote preparado para Soldador 7kW
  - Equipado com Soldador 12 kW, seleção Lincoln ou Miller (Opções de 12 kW incluem um extintor de incêndio e buchas à prova de fogo)
- Trilho auxiliar superior na plataforma
- Pacote preparado para Soldador
- Linha de ar para a plataforma
- Resfriador de óleo hidráulico
- Óleo hidráulico especial (para tempo frio, resistente a fogo, ou biodegradável)
- Kit para ambiente hostil
- Kit para ambiente hostil - de luxo
- Pacote de proteção de aeronaves (somente plataforma de 6 pés)
- Volante preparado para movimentação com um dedo
- Pacote de alarmes
- Pacote de painel com berço
- Tampas com travas na caixa de controle da plataforma
- Pacote de reboque
- Pacote com luzes de trabalho
- Estrutura de Proteção do Operador\*\*\*
- Barra de proteção contra quedas

##### Opções de Energização

- Pacote de medição do motor\*
- Pacotes para tempo frio
- Lavador / silenciador do diesel (silenciador catalítico, somente Tier 4i)
- Capacidade do tanque GLP 15,19 kg
- Pré-filtro de ar de admissão (somente Tier 4i)

#### Genie Brasil

Alameda Rio Negro, 161  
10º andar – Sala 1004  
Edifício West Point – Alphaville Empresarial  
Barueri - SP – Brasil 06454-000

#### Distribuído por: