

Genie® S®-60 DC & S-60 FE

Especificações

Modelos	S-60 DC & S-60 FE	
Modelos	US	Metric
Altura de Trabalho máx. ⁽¹⁾	67 ft 2 in	20.60 m
Altura da Plataforma máx. ⁽¹⁾	61 ft 2 in	18.60 m
Alcance horizontal max.	40 ft 6 in	12.30 m
A Comprimento de plataforma (8 ft/6 ft)	3 ft/2 ft 6 in	0.91 m/0.76 m
B Comprimento de plataforma (8 ft/6 ft)	8 ft/6 ft	2.44 m/1.83 m
C Altura recolhida	8 ft 12 in	2.73 m
C Altura - armazenamento/transporte (jib recolhido)	9 ft 7 in	2.92 m
D Comprimento recolhida	31 ft 8 in	9.65 m
D Comprimento - Armazenamento/ Transporte (Jib recolhido)	23 ft 6 in	7.16 m
E Largura	8 ft 2 in	2.49 m
F Distancia entre eixos	8 ft 2 in	2.49 m
G Altura sobre o solo - centro	18.3 in	0.46 m

Produtividade

Capacidade máxima de carga - irrestrita	660 lb	300 kg
Número de ocupantes na plataforma	2	2
Rotação da plataforma	160°	160°
Comprimento do Jib	6 ft	1.83 m
Rotação vertical do jib	130°	130°
Rotação da mesa	353°	353°
Balanço posterior da mesa giratória (lança estendida/lança abaixada)	4 ft 1 in/5 ft 2 in	1.24 m/1.57 m
Velocidade - retraída	4.0 mph	6.44 km/h
Velocidade - elevada	0.68 mph	1.1 km/h
Capacidade de rampa - retraída ⁽²⁾	45%	45%
Raio de giro - interior/exterior	10 ft/17 ft 3 in	3.06 m/5.25 m
Pneus	355/55D625	355/55D625

Potência

Sistema de direção	48V 3-Phase AC	48V 3-Phase AC
Pacote de baterias, DC	48V DC (8×6V), 390Ah, FLA	48V DC (8×6V), 390Ah, FLA
Pacote de baterias, FE	48V DC (8×6V), 370Ah, AGM	48V DC (8×6V), 370Ah, AGM
Gerador AC, FE	Diesel	Diesel
Unidade de força auxiliar, FE	12V DC	12V DC
Capacidade do tanque hidráulico	18 gal	68L
Capacidade do tanque de combustível	17 gal	64L

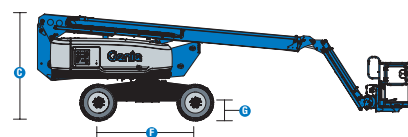
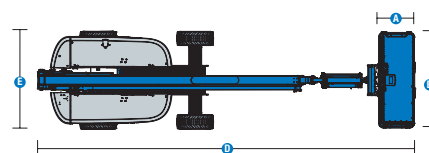
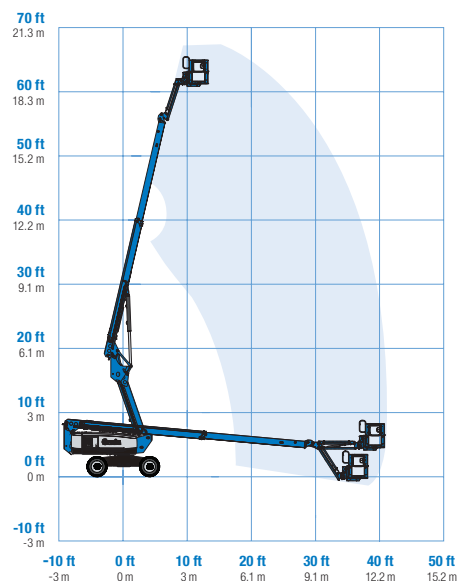
Peso ⁽³⁾ e pressão sobre o solo ⁽⁴⁾

Peso, DC	17,600 lb	7,983 kg
Peso, FE	17,750 lb	8,051 kg
Pressão de contato dos pneus	73 psi	500 kPa
Pressão sobre o solo	203 psf	9.74 kPa

Níveis de ruído e vibração

Nível de pressão sonora (controles de solo)	70 dBA (DC)/83 dBA (FE)	70 dBA (DC)/83 dBA (FE)
Nível de pressão sonora (controles de plataforma)	70 dBA (DC)/76 dBA (FE)	70 dBA (DC)/76 dBA (FE)
Vibração	1.11 ft/s ²	0.34 m/s ²

Envelope de trabalho S-60 DC/S-60 FE



(1) No sistema métrico, altura de trabalho = altura da plataforma + 2 metros

(2) Capacidade de rampa é aplicável para condução em acíves e pode variar em função das opções e da configuração da máquina. Consultar o manual do operador para saber mais

(3) O peso se refere a configuração padrão e pode variar em função das opções e das normas vigentes no país de entrega da máquina

(4) A informação da pressão sobre o solo é aproximada e pode variar de acordo com as opções e configurações da máquina. Deve-se sempre utilizar as medidas de segurança adequadas

Genie® S® -60 DC & S-60 FE

SKU: Modelo Standard

- S-60 DC, Potência DC, Tração nas 4 rodas*
- S60FE001AE0011: S-60 FE, Tração nas 4 rodas

* Versão personalizada

Disponibilidade de opções		S	S+	Bt0
Aliment.	24.8 hp, 18.5 kW, Kubota D1105, Diesel, T4i/T4f, Fase IIIA/V, CN III (modelo FE)	✓	✓	✓
	Bateria padrão, FLA ácido inundado com chumbo (modelo DC)			○
	Baterias sem manutenção AGM (Padrão em FE)	✓	✓	○
	Inversor, 2 kW, 110V/50Hz			○
	Inversor, 2 kW, 120V/60Hz			○
	Inversor, 2 kW, 220V/50Hz			○
	12V DC unidade de alimentação auxiliar	✓	✓	✓
	Sistema de acionamento CA trifásico	✓	✓	✓
	48V carregador de bateria de estado sólido	✓	✓	✓
	Interruptor de baixa tensão (LVI) com indicador de carga de bateria (BCI)	✓	✓	✓
Plataforma	Plataforma de 6 pés/1,83 m com dupla entrada e porta articulada lateral			○
	Plataforma de 8 pés/2,44 m, com tripla entrada e porta articulada lateral	✓	✓	✓
	Plataforma de 6 pés/1,83 m de proteção para aeronaves com grade média deslizante			○
	Plataforma de 6 pés/1,83 m de proteção para aeronaves com porta articulada lateral			○
	Direção com joystick em dois eixos	✓	✓	✓
	Controle com o polegar			○
	Linha aérea até plataforma			○
	Capas de caixa de controle			○
	Lift Guard Painéis de malha de altura total			○
	Lift Guard Painéis de malha de meia altura			○
	Pacote de iluminação: luzes de marcha e de trabalho			○
	Trilho superior auxiliar na plataforma			○
	Cabo de alimentação CA para a plataforma	✓	✓	✓
	Sistema de ativação de acionamento	✓	✓	✓
	Buzina	✓	✓	✓
	Lift Guard Alarme de contato	✓	✓	✓
	Lift Tools Bandeja de trabalho	✓	✓	✓
	Sistema de sensor de carga na plataforma	✓	✓	✓
	Controles proporcionais	✓	✓	✓
	Plataforma autonivelante	✓	✓	✓
Pacote de alarmes de marcha: sinalizador pisca-pisca, alarmes de descida, marcha e inclinação	✓	✓	✓	
Chassi	Lift Connect Telemática			○
	Lift Connect com atualização de gerenciador de acesso			○
	Óleo hidráulico biodegradável			○
	Óleo hidráulico para clima frio			○
	Óleo hidráulico resistente a fogo			○
	Pneus preenchidos com espuma, para terrenos acidentados			○
	Pneus preenchidos com espuma, que não deixam marcas, para terrenos acidentados	✓	✓	✓
	Kit para ambiente hostil			○
	Pacote de reboque			○
	Corte da função de acionamento de inclinação do chassi	✓	✓	✓
Liberção elétrica do freio	✓	✓	✓	
Contador de horas	✓	✓	✓	
Sistema de diagnóstico a bordo	✓	✓	✓	

- S Versão padrão
- S+ Versão padrão mais opções
- Bt0 Versão personalizada
- ✓ Características padrão
- Opções



4 motores de acionamento CA



Terrenos difíceis



Baixo ruído, Baixa emissão



Acessórios Originais Genie (1)

- Ferramentas de produtividade Lift Tools
- Dispositivo portátil Tech Pro Link

(1) Mais acessórios disponíveis nas Peças Genuínas Genie.

Especificações de produtos sujeitas a alteração sem prévio aviso ou obrigações. As fotografias e/ou desenhos aqui publicados servem apenas para fins ilustrativos. Consulte o Manual do Operador apropriado para obter instruções de uso correto para o seu equipamento. O não cumprimento das instruções do Manual do Operador pode resultar em lesões graves ou morte. As obrigações de garantia estão declaradas apenas na Garantia Limitada do Produto aplicável publicada. Os produtos e serviços listados podem ser marcas comerciais, marcas de serviço ou nomes-fantasia da Terex Corporation e/ou de suas subsidiárias nos EUA e em muitos outros países. Terex, Genie, Quality By Design, Xtra Capacity, Lift Power, Lift Guard, Lift Tools, Lift Connect e Tech Pro Link são marcas registradas da Terex Corporation ou de suas subsidiárias.