

自走式伸縮ブーム

SX-150

仕様

モデル	SX-150	
寸法	米国単位	メートル法
最大作業高さ*	158 ft	48.33 m
最大作業台高さ	152 ft	46.33 m
最大水平リーチ	80 ft	24.38 m
最大地下深さ	2 ft	0.61 m
A 作業台長さ	3 ft	0.91 m
B 作業台幅	8 ft	2.44 m
C 高さ - 収納時	10 ft	3.05 m
D 長さ - 収納時	53 ft 1 in	16.18 m
長さ - 輸送時 (ジブ折り畳み)	42 ft 8 in	13.00 m
E 幅 - 車軸収納時	8 ft 2 in	2.49 m
幅 - 車軸展開時	16 ft 6 in	5.03 m
F ホイールベース - 車軸収納時	16 ft 6 in	5.03 m
ホイールベース - 車軸展開時	15 ft 6 in	4.72 m
G 地上クリアランス - 中央	1 ft 3 in	0.38 m

性能

積載荷重	750 lb	340 kg
作業台旋回角	160°	
垂直ジブ回転角	135°	
水平ジブ回転角	60°	
ターンテーブル回転角	360°連続	
ターンテーブル後端旋回半径 - 車軸収納時	3 ft 9 in	1.14 m
ターンテーブル後端旋回半径 - 車軸展開時	3 ft 6 in	1.07 m
走行速度 - 収納時	2.3 mph	3.7 km/h
走行速度 - 非収納時		
125フィート (38.1 m) 未満	0.4 mph	0.65 km/h
125フィート (38.1 m) 超	0.1 mph	0.17 km/h
登坂能力 - 収納時	35%	
傾斜センサー作動	前後: 4.5° および 横方向: 3°	
旋回半径 - 車軸収納時: 内径	20 ft 7 in	6.27 m
外径	28 ft 1 in	8.56 m
旋回半径 - 車軸展開時: 内径	9 ft 11 in	3.02 m
外径	24 ft 1 in	7.34 m
コントロール	12 V DC 比例制御	
タイヤ	445D50/710HD	

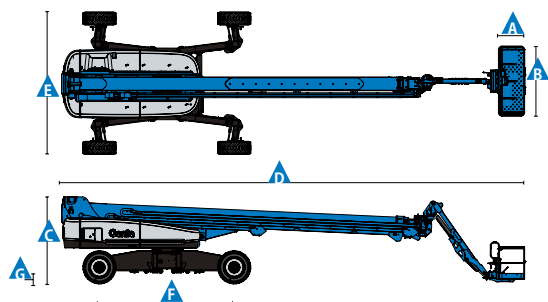
動力

動力源	74 hp (55 kW) Deutzターボディーゼル、Tier 4f、2.9 L	
補助電源	12 V DC	
油圧作動油タンク容量	110 gal	416 L
燃料タンク容量	50 gal	189 L

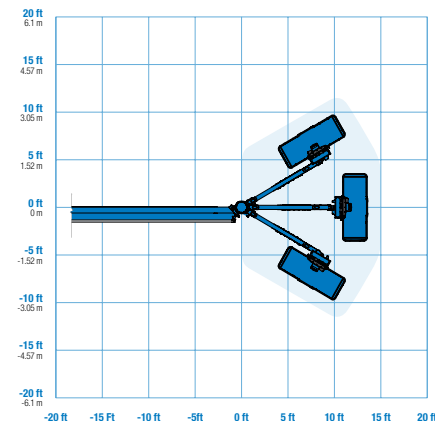
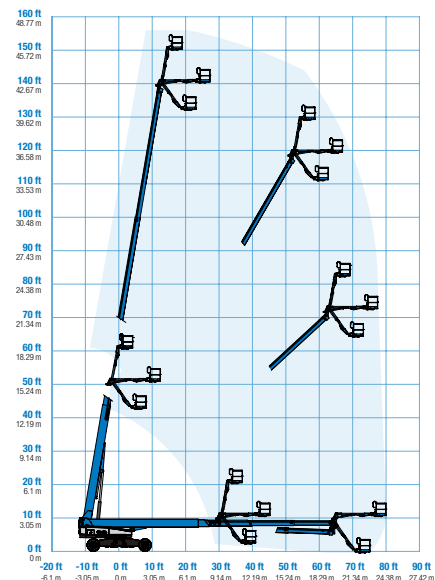
重量***	49,950 lb	22,657 kg
-------	-----------	-----------

準拠規格

ANSI A92.20、CSA B354.6、EN 280、AS 1418.10



可動範囲 SX-150



* 作業高さのメートル換算値は、作業台高さに2mを追加。米国単位では、作業台高さに6フィートを追加。

** 登坂能力は勾配での走行に適用されます。定格勾配に関する詳細については、操作説明書を参照してください。

*** 重量は、オプションや各国の基準によって異なります。

自走式伸縮ブーム

SX-150

機能

標準機能

寸法

- 158 ft (48.33 m) の作業高さ
- 80 ft (24.4 m) の水平リーチ
- 750 lbs (340 kg) の積載荷重

性能

- XChassis™ 展開式車軸
- 10 ft (3.05 m) の60°旋回ジブ
- 自動水平作業台
- 160°の油圧式作業台回転
- ジョイスティックによる比例制御
- 油圧作動油クーラー
- 走行可能(上昇時)
- 作業台のAC電源
- ホーン
- アワーメーター
- 傾斜アラーム
- 降下アラーム
- 360°の連続的なターンテーブル回転
- ポジティブトラクション4WD
- 2速ホイールモーター
- 4輪ハイアングル・ステアリング
- 4つのステアリングモード: 前輪操舵、後輪操舵、同位相(クラブステアリング)、逆位相
- 車載の完全な診断およびエンジン監視ディスプレイ
- Lift Tools™ 作業トレイ
- エントリー・トーボード
- Lift Connect™ テレマティクス(オプション)
- Lift Guard™ 接触アラーム

動力

- 7.5 kW溶接機対応発電機
 - 208V/120V/60Hz (北米)
 - 415V/240V/50Hz (欧州およびオーストラリア)
 - 110V/55V/50Hz (英国)
- 12 V DC補助電源
- 自動エンジン障害保護
- スイングアウト式のエンジントレイ

ニーズに合わせて容易に構成可能

作業台オプション

- スチール製6 ft (1.83 m) 作業台(サイドスイングゲート付き)
- スチール製8 ft (2.44 m) の三方向乗り込み口作業台(サイドスイングゲート付き)(標準)

駆動方式/ステアリング

- 4WD (標準)
- 4WS (標準)

エンジン・オプション

- 74 hp (55 kW) Deutz ターボディーゼル、T4f*

タイヤ

- フォーム注入不整地対応タイヤ(標準)



オプション&アクセサリ

生産性オプション

- Lift Guard Platform Mesh - ハーフ
- Lift Guard Platform Mesh - フル
- 溶接機/パッケージ
- 溶接機対応/パッケージ
- 耐寒、耐火、または生分解油圧作動油
- 過酷環境キット
- デラックス劣悪環境キット
- サムロッカー・ステアリング/簡単なステアリング操作
- 照明パッケージ
- エントリー・トーボード
- パイプクレードル(ペア)
- アラーム・パッケージ
- パネルクレードル・パッケージ
- ロック付き作業台コントロールボックス・カバー
- 作業員保護構造**
- 墜落制止バー

動力オプション

- 12.5 kW溶接機対応AC発電機 208V/110V/60Hz
- 寒冷地キット
- ディーゼルスクラバー/触媒マフラー
- 吸気プレクリーナー
- ポジティブ・エアシャットオフシステム (Deutzエンジンのみ)

* 一部地域ではTier 4iで入手可能です
** アフターマーケットパーツのみで入手可能です

テレックスジャパン株式会社

〒105-0004
東京都港区新橋4丁目1-1
新虎通り CORE3階

Terex Japan K.K

Shintoradori CORE 3F,
Shinbashi 4-1-1, Minato-ku,
Tokyo 1050004, Japan

配布元:



有効日: 2020年1月製品の仕様と価格は予告なく変更することがあります。本書の写真または/および図は説明を明確にすることのみを目的としています。この機械の正しい使用に関する指示は適切な操作説明書を参照してください。弊社の機械を使用する際に操作説明書の指示に従わない、または無責任な操作を行うと、重傷または死に至ることがあります。弊社の機械の保証は、特定の製品および販売への書面での保証のみを対象とし、その他の保証に関しては明示的、または黙示的を問わず、対象となりません。対象となる製品およびサービスは、Terex Corporation および/または米国ならびにその他の国の子会社の商標、サービスマークまたは商標を有します。Terex, Genie および AWP は Terex Corporation またはその子会社の登録商標です。
© 2020 Terex Corporation