

# 自走式伸縮ブーム

## SX-105 XC™ および SX-125 XC™

### 仕様

モデル	SX-105 XC™		SX-125 XC™	
寸法	米国単位	メートル法	米国単位	メートル法
最大作業高さ*	111 ft	34 m	131 ft	40.1 m
最大作業台高さ	105 ft	32 m	125 ft	38.1 m
最大水平リーチ	80 ft	24.38 m	80 ft	24.38 m
最大地下深さ	8 ft 10 in	2.69 m	8 ft 10 in	2.69 m
▲ 作業台長さ - 8 ft モデル	3 ft	0.91 m	3 ft	0.91 m
作業台長さ - 6 ft モデル	2 ft 6 in	0.76 m	2 ft 6 in	0.76 m
▲ 作業台幅 - 8 ft モデル	8 ft	2.44 m	8 ft	2.44 m
作業台幅 - 6 ft モデル	6 ft	1.83 m	6 ft	1.83 m
▲ 高さ - 収納時	10 ft	3.05 m	10 ft	3.05 m
▲ 長さ - 収納時	46 ft 9 in	14.25 m	46 ft 9 in	14.25 m
長さ - 輸送時 (ジブ折り畳み)	40 ft	12.19 m	40 ft	12.19 m
▲ 幅 - 車軸収納時	8 ft 2 in	2.49 m	8 ft 2 in	2.49 m
幅 - 車軸展開時	12 ft 11 in	3.94 m	12 ft 11 in	3.94 m
▲ ホイールベース	13 ft 6 in	4.11 m	13 ft 6 in	4.11 m
▲ 地上クリアランス - 中央	15 in	38.1 cm	15 in	38.1 cm

### 性能

最大積載荷重 - 制限なし	660 lb	300 kg	660 lb	300 kg
- 制限あり	1,000 lb	454 kg	1,000 lb	454 kg
作業台旋回角	160°		160°	
垂直ジブ回転角 - 上/下	133°		135°	
ターンテーブル回転角	360°連続		360°連続	
ターンテーブル後端旋回半径				
- 車軸収納時	1 ft 10 in	0.56 m	1 ft 10 in	0.56 m
- 車軸展開時	3 ft 4 in	1.02 m	3 ft 4 in	1.02 m
走行速度 - 収納時	3.0 mph	4.9 km/h	3.0 mph	4.9 km/h
- 上昇時 (125 ft未満)	0.38 mph	0.6 km/h	0.38 mph	0.6 km/h
登坂能力 - 収納時**	40%		40%	
傾斜センサー作動	前後: 4.5° および 横方向: 3°			
旋回半径 - 車軸収納時: 内径	26 ft 4 in	8.03 m	26 ft 4 in	8.03 m
外径	32 ft 8 in	9.96 m	32 ft 8 in	9.96 m
旋回半径 - 車軸展開時: 内径	9 ft 6 in	2.9 m	9 ft 6 in	2.90 m
外径	20 ft 3 in	6.17 m	20 ft 3 in	6.17 m
コントロール	12 V DC 比例制御		12 V DC 比例制御	
タイヤ - RTラグ	385/75 D22.5 16プライHD FF445D50/710 HD			

### 動力

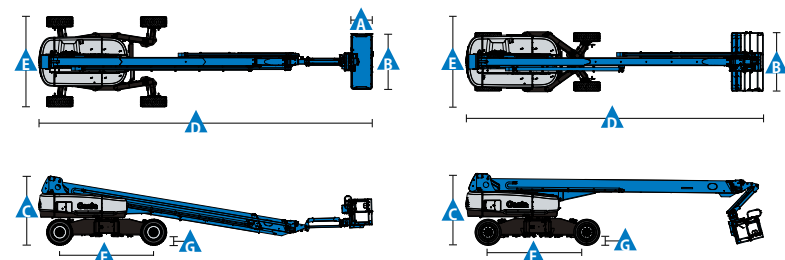
動力源	74 hp (55 kW) Deutzターボディーゼル、Tier 4f、2.9 L
補助電源	12 V DC
油圧作動油タンク容量	55 gal 208 L
燃料タンク容量	40 gal 151 L

### 重量\*\*\*

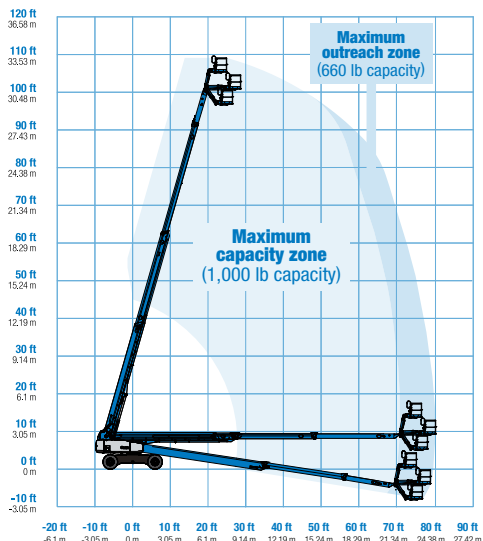
4WD	42,549 lb	19,300 kg	45,636 lb	20,700 kg
-----	-----------	-----------	-----------	-----------

### 準拠規格

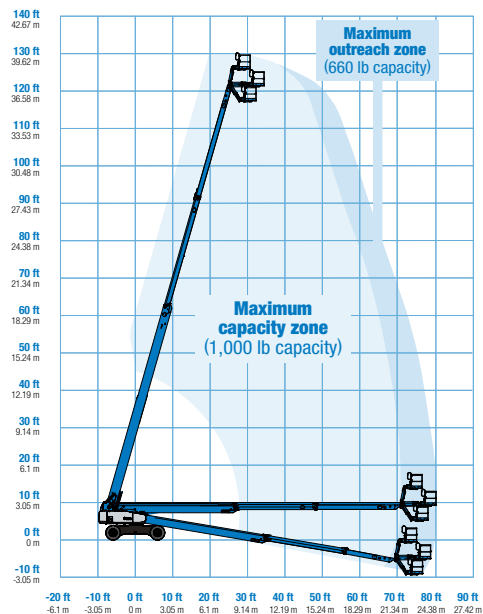
ANSI A92.20, CSA B354.6, GB 25849, EN 280, AS/NZS 1418.10



### 可動範囲 SX-105 XC™



### 可動範囲 SX-125 XC™



\* 作業高さのメートル換算値は、作業台高さに2mを追加。米国単位では、作業台高さに6フィートを追加。  
 \*\* 登坂能力は勾配での走行に適用されます。定格勾配に関する詳細については、操作説明書を参照してください。  
 \*\*\* 重量は、オプションや各国の基準によって異なります。

# 自走式伸縮ブーム

## SX-105 XC™ およびSX-125 XC™

### 機能

#### 標準機能

##### 寸法

##### SX-105 XC™

- 111 ft (34 m) の作業高さ
- 80 ft (24.38 m) の水平リーチ
- 制限なしで660 lb (300 kg)、制限ありで1,000 lb (454 kg) の積載荷重

##### SX-125 XC™

- 131 ft (40.10 m) の作業高さ
- 80 ft (24.38 m) の水平リーチ
- 制限なしで660 lb (300 kg)、制限ありで1,000 lb (454 kg) の積載荷重

##### 性能

- XChassis™ 展開式車軸
- 5 ft (1.52 m) のジブブーム
- 自動水平作業台
- 160°の油圧式作業台回転
- ジョイスティックによる比例制御
- 油圧作動油クーラー
- 走行可能(上昇時)
- 作業台のAC電源
- ホーン
- アワーメーター
- 360°の連続的なターンテーブル回転
- ポジティブトラクション4WD
- 2速ホイールモーター
- 4輪ハイアングル・ステアリング
- 4つのステアリングモード: 前輪操舵、後輪操舵、同位相(クラブステアリング)、逆位相
- 車載の完全な診断およびエンジン監視ディスプレイ
- Lift Tools™ 作業トレイ
- 作業台荷重検知システム
- エントリーボード
- Lift Connect™ テレマティクス(オプション)
- Lift Guard™ 接触アラーム
- 照明パッケージ
- ロック付き作業台コントロールボックス・カバー
- アラームパッケージ: 点滅ビーコン、降下、移動、傾斜アラーム

##### 動力

- 12 V DC補助電源
- 自動エンジン障害保護
- スイングアウト式のエンジントレイ
- 溶接機対応12 kW発電機

#### ニーズに合わせて容易に構成可能

##### 作業台オプション

- スチール製6 ft (1.83 m) 作業台(サイドスイングゲート付き)
- スチール製8 ft (2.44 m) の三方向乗り込み口作業台(サイドスイングゲート付き)(標準)

##### 駆動方式/ステアリング

- 4WD (標準)
- 4WS (標準)

##### エンジン・オプション

- 74 hp (55 kW) Deutzターボディーゼル、Tier 4f、2.9 L

##### タイヤ

- フォーム注入不整地対応タイヤ(標準)

#### オプション&アクセサリ

##### 生産性オプション

- Lift Guard Platform Mesh - ハーフ
- Lift Guard Platform Mesh - フル
- Lift Guard Platform Mesh - スクリーン(8 ft作業台のみ)
- 作業台2重手すり
- 劣悪環境キット
- サムロッカー・ステアリング/簡単なステアリング操作
- パイプクレードル(ペア)\*\*
- パネルクレードル・パッケージ
- 作業員保護構造\*\*
- 墜落制止バー

##### 動力オプション

- 寒冷地キット
- ディーゼルスクラバー/触媒マフラー\*\*\*
- 吸気プレクリーナー
- ポジティブ・エアシャットオフシステム(Deutzエンジンのみ)



\* 一部地域ではT3/T4iがご利用いただけます  
\*\* アフターマーケットパーツのみで入手可能です  
\*\*\* T3/T4iのみ

#### テレックスジャパン株式会社

〒105-0004

東京都港区新橋4丁目1-1

新虎通り CORE3階

#### Terex Japan K.K

Shintoradori CORE 3F,

Shinbashi 4-1-1, Minato-ku,

Tokyo 1050004, Japan

#### 配布元:

