

# 自走式伸縮ブーム

S-60 XC™、S-65 XC、S-60 TraX™、S-65 TraX

## 仕様

モデル	S-60 XCおよびS-60 TraX		S-65 TraXおよびS-65 TraX	
寸法	米国単位	メートル法	米国単位	メートル法
最大作業高さ*	66 ft	20.29 m	71 ft	21.81 m
最大作業台高さ	60 ft	18.29 m	65 ft	19.81 m
最大水平リーチ	48 ft 7 in	14.80 m	54 ft 2 in	16.51 m
最大地下深さ	5 ft 5 in	1.65 m	8 ft 8 in	2.65 m
<b>A</b> 作業台長さ - 8 ft モデル	3 ft	0.91 m	3 ft	0.91 m
作業台長さ - 6 ft モデル	2 ft 6 in	0.76 m	2 ft 6 in	0.76 m
<b>B</b> 作業台幅 - 8 ft モデル	8 ft	2.44 m	8 ft	2.44 m
作業台幅 - 6 ft モデル	6 ft	1.83 m	6 ft	1.83 m
<b>C</b> 高さ - 収納時 (タイヤ)	9 ft 2 in	2.80 m	9 ft 3 in	2.81 m
- 収納時 (TraX)	9 ft 2 in	2.80 m	9 ft 3 in	2.81 m
<b>D</b> 長さ - 収納時 (タイヤ)	28 ft 7 in	8.71 m	32 ft	9.76 m
- 収納時 (TraX)	28 ft 7 in	8.71 m	32 ft	9.76 m
- 収納時 (ジブ折り畳み)	-	-	25 ft 7 in	7.80 m
<b>E</b> 幅 (タイヤ)	8 ft 2 in	2.49 m	8 ft 2 in	2.49 m
(TraX)	8 ft 5-11/16 in	2.58 m	8 ft 5-11/16 in	2.58 m
<b>F</b> ホイールベース	8 ft 2 in	2.50 m	8 ft 2 in	2.50 m
<b>G</b> 地上クリアランス - 中央 (タイヤ)	16.3 in	0.41 m	16.3 in	0.41 m
- 中央 (TraX)	16.3 in	0.41 m	16.3 in	0.41 m

## 性能

最大積載荷重 - 制限なし	660 lb	300 kg	660 lb	300 kg
- 制限あり	1,000 lb	454 kg	1,000 lb	454 kg
作業台旋回角	160°	160°	160°	160°
垂直ジブ回転角 - 上/下	-	-	133° (+ 79° / -54°)	
ターンテーブル回転角	360°連続		360°連続	
ターンテーブル後端旋回半径	4 ft 7.5 in	1.41 m	4 ft 7.5 in	1.41 m
走行速度 - 収納時 (タイヤ)	3.0 mph	4.8 km/h	3.0 mph	4.8 km/h
- 収納時 (TraX)	2.3 mph	3.7 km/h	2.3 mph	3.7 km/h
- 上昇/延伸時 (タイヤ)	1 ft/s	0.3 m/s	1 ft/s	0.3 m/s
- 上昇/延伸時 (TraX)	0.7 ft/s	0.2 m/s	0.7 ft/s	0.2 m/s
登坂能力 - 収納時**	45%		45%	
傾斜センサー作動	前後: 7°および横方向: 5°			
旋回半径 - 内径 (タイヤ)	7 ft 9 in	2.40 m	7 ft 9 in	2.40 m
- 内径 (TraX)	11 ft 5 in	3.48 m	11 ft 5 in	3.48 m
旋回半径 - 外径 (タイヤ)	18 ft 2 in	5.50 m	18 ft 2 in	5.50 m
- 外径 (TraX)	21 ft 4 in	6.50 m	21 ft 4 in	6.50 m
コントロール	12 V DC 比例制御		12 V DC 比例制御	
タイヤ - RTフォーム注入	355/55D 625		355/55D 625	
TraX - トラックスシステム	フェルメールトラックスシステム		フェルメールトラックスシステム	
接地圧 - タイヤ	90 psi	620 kPa	90 psi	620 kPa
接地圧 - TraX	23 psi	158 kPa	23 psi	158 kPa

## 動力

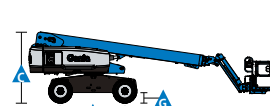
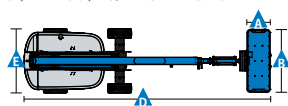
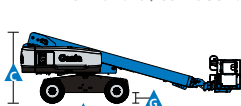
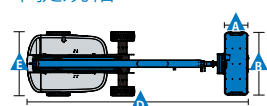
動力源 (タイヤ)	48 hp (35.79 kW) DeutzディーゼルT4f D2.9L4			
	49 hp (36.54 kW) PerkinsターボディーゼルT4f 404F-E22T			
	60 hp (44.74 kW) Fordガソリン/LPG MSG425			
	74 hp (55.18 kW) DeutzターボディーゼルT4f TD2.9L4			
補助電源	12 V DC		12 V DC	
油圧作動油タンク容量	40 gal	151 L	40 gal	151 L
燃料タンク容量 - ディーゼル	35 gal	132 L	35 gal	132 L
- ガソリン	30 gal	114 L	30 gal	114 L

## 重量\*\*\*

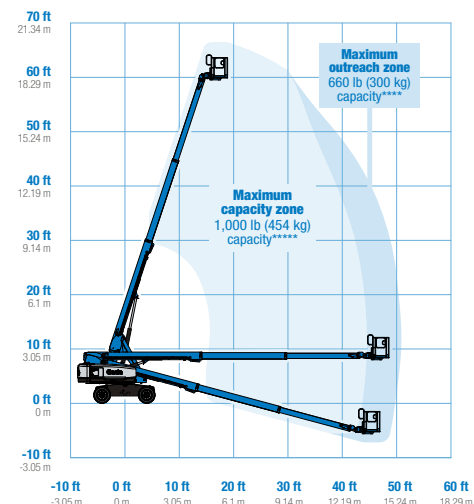
タイヤ	22,930 lb	10,401 kg	25,160 lb	11,412 kg
TraX	26,840 lb	12,174 kg	29,000 lb	13,154 kg

## 準拠規格

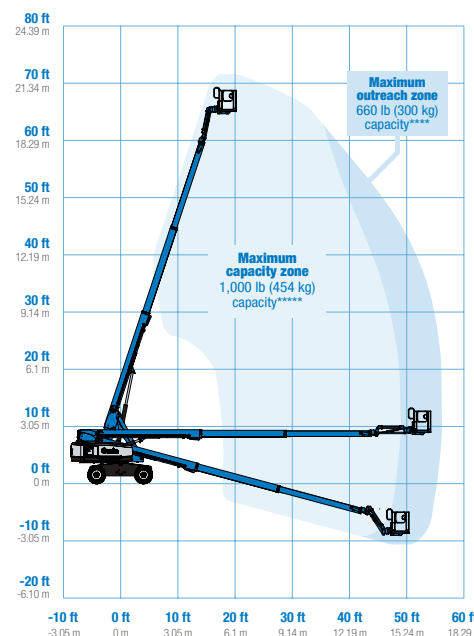
ANSI A92.20, CSA B354.6, GB 25849, EN 280, AS/NZS 1418.10



## 可動範囲 S-60 XCおよびS-60 TraX



## 可動範囲 S-65 XCおよびS-65 TraX



\* 作業高さのメートル換算値は、作業台高さに2mを追加。米国単位では、作業台高さに6フィートを追加。

\*\* 登坂能力は勾配での走行に適用されます。定格勾配に関する詳細については、操作説明書を参照してください。

\*\*\* 重量は勾配によって異なります。定格勾配に関する詳細については、操作説明書を参照してください。

\*\*\*\* S-60およびS-65 XCのみ - オプションの4m (13.1 ft) 作業台の場合のみ、このゾーンでの操作はできません

\*\*\*\*\* S-60およびS-60 XCのみ - オプションの4m (13.1 ft) 作業台の場合のみ600 lb (272 kg) の積載荷重

# 自走式伸縮ブーム

S<sup>®</sup>-60 XC<sup>™</sup>、S-65 XC、S-60 TraX<sup>™</sup>、S-65 TraX

## 機能

### 標準機能

#### 寸法

##### S-60 XCおよびS-60 TraX

- 66 ft (20.29 m) の作業高さ
- 48 ft 7 in (14.80 m) の水平リーチ
- 制限なしで660 lb (300 kg)、  
制限ありで1,000 lb (454 kg) の積載荷重

##### S-65 TraXおよびS-65 TraX

- 71 ft (21.81 m) の作業高さ
- 54 ft 2 in (16.51 m) の水平リーチ
- 制限なしで660 lb (300 kg)、  
制限ありで1,000 lb (454 kg) の積載荷重

#### 性能

- 自動水平作業台
- 160°の油圧式作業台回転
- ジョイスティックによる比例制御
- 作業台および地上操作/パネル上の燃料  
選択スイッチ (ガソリン/LPGモデル)
- アクティブオシレーション
- 点滅ビーコンと移動アラーム
- 走行可能(上昇時)
- 作業台へのAC電源
- ホーン
- アワーメーター
- 傾斜アラーム
- 降下アラーム
- 360°の連続的なターンテーブル回転
- ポジティブトラクションドライブ
- 2速ホイールモーター
- 作業台荷重検知システム
- エントリートーボード
- 油圧作動油クーラー
- アラーム・パッケージ
- Lift Tools<sup>™</sup> 作業トレイ
- Lift Connect<sup>™</sup> テレマティクス(オプション)
- Lift Guard<sup>™</sup> 接触アラーム

#### 動力

- 12 V DC補助電源
- 再起動防止エンジン保護
- 自動エンジン障害シャットダウン
- スイングアウト式のエンジントレイ
- エンジンゲージ・パッケージ

#### 駆動方式オプション

- 4WD
- 吸気ヒーター (Deutzエンジン)

### ニーズに合わせて容易に構成可能

#### 作業台オプション

- スチール製8 ft (2.44 m) の三方向乗り込み口作業台 (サイドスイングゲート付き) (標準)
- スチール製6 ft (1.83 m) の二方向乗り込み口作業台 (サイドスイングゲート付き)

#### ジブ・オプション

- ノンジブ (S-60 XCおよびS-60 TraX)
- 5 ft (1.52 m) のジブブーム (S-65 XCおよびS-65 TraXのみ)

#### エンジン・オプション

- 48 hp (35.79 kW) Deutz  
ディーゼルT4f D2.9L4
- 49 hp (36.54 kW) Perkins  
ターボディーゼルT4f 404F-E22T
- 60 hp (44.74 kW) Ford  
ガソリン/LPG MSG425
- 74 hp (55.18 kW) Deutz  
ターボディーゼルT4f TD2.9L4

#### タイヤ・オプション

- フォーム注入不整地対応タイヤ (標準)
- 不整地対応ノンマーキングタイヤ  
(フォーム注入)
- TraX (フェルメルトラックスシステム)



### オプション&アクセサリ

#### 生産性オプション

- Lift Guard Platform Mesh - ハーフ
- Lift Guard Platform Mesh - フル
- Lift Guard Platform Mesh - スクリーン  
(8 ft作業台のみ)
- 作業台2重手すり
- Lift Power<sup>™</sup>
  - 3 kW AC発電機
  - 12 kW 240 V / 60 Hz溶接機  
対応パッケージ
  - 7kW 溶接機対応パッケージ
  - 12 kW溶接機装備付き、LincolnまたはMillerを選択 (12 kWオプションには消火器と耐火性スリーブが含まれます)
- Lift Toolsアクセスデッキ\*
- Lift Toolエキスポインストロー\*
- 作業台へのエア供給ライン
- 特殊油圧作動油 (耐寒、耐火、または生分解)
- 劣悪環境キット
- デラックス劣悪環境キット
- 航空機保護パッケージ (6 ft作業台)
- サムロッカー・ステアリング/簡単なステアリング操作
- パネルクレードル・パッケージ
- ロック付き作業台コントロールボックス・カバー
- セカンド・バッテリー
- 牽引パッケージ
- 作業灯パッケージ (シャーシに2基、作業台に2基)
- 墜落制止バー

#### 動力オプション

- エンジンゲージ・パッケージ\*\*\*
- 寒冷地パッケージ
- ディーゼルスクラバー/マフラー  
(触媒マフラー) \*\*\*\*
- LPGタンク、容量 33.5 lb (15.19 kg)
- 吸気プレクリーナー\*\*\*\*
- ポジティブ・エアシャットオフシステム  
(Deutzエンジンのみ)

\* 一部地域ではTier 4iで入手可能です

\*\* トラックスシステムオプションでのみご利用可能です

\*\*\* Fordエンジンでのみご利用可能です

\*\*\*\* Tier 4iディーゼルエンジンでのみご利用可能です

\*\*\*\*\* アフターマーケットパーツでのみ入手可能です

### テレックスジャパン株式会社

〒105-0004

東京都港区新橋4丁目1-1

新虎通り CORE3階

### Terex Japan K.K

Shintoradori CORE 3F,

Shinbashi 4-1-1, Minato-ku,

Tokyo 1050004, Japan

### 配布元:

