

### 仕様

モデル	S-80 J	
寸法	米国単位	メートル法
作業高さ*	86 ft 10 in	26.4 m
作業台高さ	80 ft	24.4 m
水平リーチ	55 ft	16.8 m
▲ 作業台長さ - 8 ft モデル	3 ft	0.91 m
作業台長さ - 6 ft モデル	2 ft 6 in	0.76 m
▲ 作業台幅 - 8 ft モデル	8 ft	2.44 m
作業台幅 - 6 ft モデル	6 ft	1.83 m
▲ 高さ - 収納時	8 ft 10 in	2.69 m
▲ 長さ - 収納時 (動作時)	33 ft 11 in	10.34 m
長さ、輸送時 (ジブ折り畳み)	26 ft 4 in	8.03 m
▲ 幅 - (タイヤ)	8 ft 2 in	2.49 m
(TraX)	8 ft 5-11/16 in	2.58 m
▲ ホイールベース	8 ft	2.44 m
▲ 地上クリアランス、中央	1 ft 2-1/2 in	36.8 cm

### 性能

最大リフト積載荷重 (制限なし)	660 lb	300 kg
最大リフト積載荷重 (制限あり)	N/A	
作業台旋回角	160°	
ターンテーブル回転角	356°、非連続	
ターンテーブル後端旋回半径 (収納時)	8 ft 4 in	2.54 m
垂直ジブ回転角 - 上方	75°	
- 下方	55°	
走行速度 - 収納時	3 mph	4.82 km/h
- 上昇時	0.68 mph	1.09 km/h
登坂能力 - 収納時	45%	45%
旋回半径: 内径	8 ft 1 in	2.46 m
外径	18 ft 2 in	5.54 m
定格最大勾配	45% / 25%	
カウンターウェイト 登坂 / 降坂		
最大定格法面勾配	25%	
コントロール	12 V DC 比例制御	
タイヤ、標準	355/55D 625	

### 動力

動力源	Kubota Diesel, D1803-CR-TIE4, 3気筒ターボディーゼル, 49 hp Deutz ROW, D2011 L03i, 3気筒ディーゼル, 49 hp	
油圧作動油タンク容量	21 gal	79 リッター
油圧システム容量	30 gal	114 リッター
燃料タンク容量	30 gal	114 リッター

重量** - タイヤ	23,000 lb	10,433 kg
- TraX	26,910 lb lbs	12,207 kg

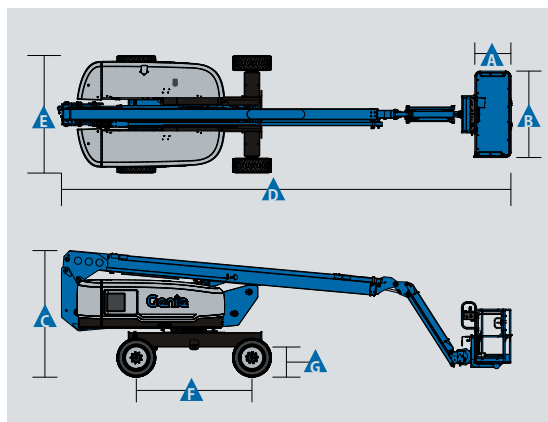
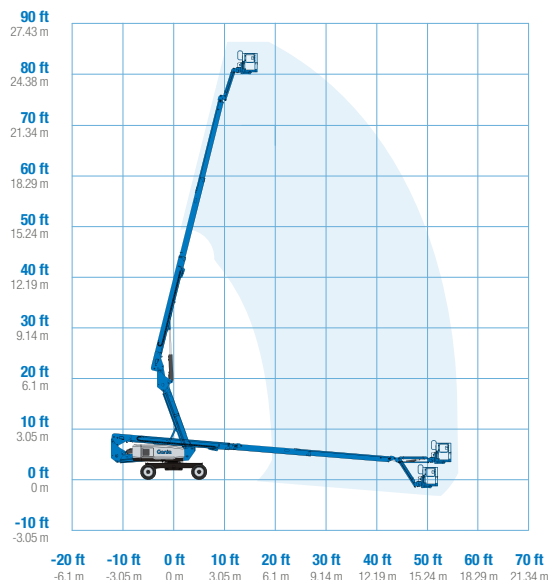
### 準拠規格

ANSI A92.2、CSA C225、EN 280、AS 1418.10

\* 作業高さのメートル換算値は、作業台高さに2mを追加。米国単位では、作業台高さに6フィートを追加。

\*\* 重量は、オプションおよび/または国の基準によって異なります

### 可動範囲 S-80 J



### 機能

#### 標準機能

##### 寸法

##### S-80 J

- 86 ft 10 in (26.4 m) の作業高さ
- 55 ft (16.8 m) の水平リーチ
- 660 lbs (300 kg) のリフト積載荷重

##### 性能

- 自動水平作業台
- 6 ft (1.83 m) のジブブーム
- 160°の油圧式作業台回転
- ジョイスティックによる比例制御
- 走行可能(上昇時)
- 作業台へのAC電源
- ホーン
- アワーメーター
- 傾斜アラーム
- 降下アラーム
- 356°の非連続的なターンテーブル回転
- ロック付きターンテーブルカバー
- ポジティブトラクションドライブ
- 2速ホイールモーター
- Lift Connect™ テレマティクス(オプション)
- エントリートーボード
- Lift Guard™ 接触アラーム
- 油圧作動油クーラー

##### 動力

- 12 V DC補助電源
- 再起動防止エンジン保護
- 自動エンジン障害シャットダウン

##### 駆動方式

- 4WD (標準)
- アクティブオシレーション

#### ニーズに合わせて容易に構成可能

##### 作業台オプション

- スチール製8 ft (2.44 m) の三方向乗り込み口作業台(サイドスイングゲート付き)
- スチール製6 ft (1.83 m) の二方向乗り込み口作業台(サイドスイングゲート付き)(標準)

##### エンジンオプション

- Kubota Diesel、3気筒ターボディーゼル、49 hp
- Deutz ROW、3気筒ディーゼル、49 hp

##### タイヤ・オプション

- フォーム注入不整地対応タイヤ(標準)
- 不整地対応ノンマーキングタイヤ(フォーム注入)
- TraX (フェルメールトラックシステム)



#### オプション&アクセサリ

##### 生産性オプション

- Lift Guard Platform Mesh - ハーフ
- Lift Guard Platform Mesh - フル
- 作業台2重手すり
- Lift Power™
  - 3 kW AC発電機
  - 12 kW 240 V / 60 Hz溶接機対応パッケージ
  - 12 kW溶接機装備 LincolnまたはMillerを選択(12 kW オプションには消火器と耐火性スリーブが含まれます)
- 作業台へのエア供給ライン
- 特殊油圧作動油(耐寒、耐火、または生分解)
- 劣悪環境キット
- デラックス劣悪環境キット
- 航空機保護パッケージ(6ft作業台のみ)
- サムロッカー・ステアリング/簡単なステアリング操作
- パネルクレードル・パッケージ
- 作業灯パッケージ
- 墜落制止バー

##### 電源オプション

- 寒冷地パッケージ
- 吸気プレクリーナー
- ポジティブ・エアシャットオフシステム

#### テレックスジャパン株式会社

〒105-0004

東京都港区新橋4丁目1-1

新虎通り CORE3階

#### Terex Japan K.K

Shintoradori CORE 3F,

Shinbashi 4-1-1, Minato-ku,

Tokyo 1050004, Japan

#### 配布元:

