

自走式テレスコープ型ブーム

S™-40 および S™-45

仕様

| モデル | S-40 | | S-45 | |
|---------------------|-------------|---------|-------------|---------|
| 寸法単位 | 米国 | メートル法 | 米国 | メートル法 |
| 作業対象の最大高さ* | 46 ft | 14.19 m | 51 ft | 15.72 m |
| 作業台の最大高さ | 40 ft | 12.19 m | 45 ft | 13.72 m |
| 水平最大到達距離 | 31 ft 8 in | 9.67 m | 36 ft 8 in | 11.12 m |
| 地下への到達距離 | 3 ft 2 in | 0.97 m | 4 ft 11 in | 1.5 m |
| A 作業台の長さ - 8 ft モデル | 3 ft | 0.91 m | 3 ft | 0.91 m |
| 作業台の長さ - 6 ft モデル | 2 ft 6 in | 0.76 m | 2 ft 6 in | 0.76 m |
| B 作業台の幅 - 8 ft モデル | 8 ft | 2.44 m | 8 ft | 2.44 m |
| 作業台の幅 - 6 ft モデル | 6 ft | 1.83 m | 6 ft | 1.83 m |
| C 高さ - 格納時 | 8 ft 2 in | 2.49 m | 8 ft 2 in | 2.49 m |
| - Trax オプションで格納時 | 8 ft 2 in | 2.49 m | 8 ft 2 in | 2.49 m |
| D 長さ - 格納時 | 24 ft 3 in | 7.39 m | 27 ft 10 in | 8.48 m |
| - 輸送時 (ジブ収納時) | | | 22 ft 4 in | 6.80 m |
| E 幅 - 標準タイヤ | 7 ft 6 in | 2.30 m | 7 ft 6 in | 2.30 m |
| - Trax オプション | 7 ft 7 in | 2.31 m | 7 ft 7 in | 2.31 m |
| F ホイールベース | 7 ft 3 in | 2.20 m | 7 ft 3 in | 2.20 m |
| G 地上高さ - 中央 | 1 ft 0.5 in | 0.32 m | 1 ft 0.5 in | 0.32 m |

性能

| | | | | |
|--------------------|------------------------------|----------|------------------------------|----------|
| リフト積載荷重量 | 500 lbs | 227 kg | 500 lbs | 227 kg |
| 作業台旋回度 | 160° | | 160° | |
| 垂直方向のジブ旋回度 | | | 135° | |
| ターンテーブル旋回度 | 360° 連続 | | 360° 連続 | |
| ターンテーブルによる後方車体の揺れ | 2 ft 10 in | 0.86 m | 2 ft 10 in | 0.86 m |
| 走行速度 - 格納時 | 4.8 mph | 7.7 km/h | 4.8 mph | 7.7 km/h |
| - 上昇時または延長時 | 0.68 mph | 1.1 km/h | 0.68 mph | 1.1 km/h |
| - Trax オプション格納時 | 2.5 mph | 4.0 km/h | 2.5 mph | 4.0 km/h |
| - Trax オプション上昇時 | 0.68 mph | 1.1 km/h | 0.68 mph | 1.1 km/h |
| 登坂能力 - 2WD - 格納時** | 30% | | 30% | |
| - 4WD - 格納時** | 40% | | 40% | |
| 旋回半径 - 内周 | 6 ft 8 in | 2.0 m | 6 ft 8 in | 2.0 m |
| - 外周 | 15 ft 8 in | 4.78 m | 15 ft 8 in | 4.78 m |
| - Trax オプション内周 | 7 ft 9 in | 2.36 m | 7 ft 9 in | 2.36 m |
| - Trax オプション外周 | 17 ft | 5.18 m | 17 ft | 5.18 m |
| 制御 | 12V DC 比例 | | 12V DC 比例 | |
| タイヤ - RT ラグ | 12.5L-16SL 前方/12-16.5 NHS 後方 | | 12.5L-16SL 前方/12-16.5 NHS 後方 | |
| | Trax | | Trax | |

動力

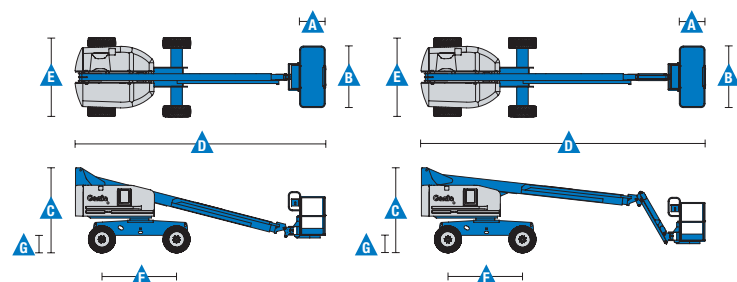
| | | | | |
|----------|--|-------|--------|-------|
| 電源 | 49 hp (36.54 kW) Deutz ディーゼル T4f D2.9L4 49 hp (36.54 kW) Perkins ディーゼル T4f 404D-22 60 hp (44.74 kW) Ford ガス/LPG MSG425 | | | |
| 補助電力ユニット | 12V DC | | 12V DC | |
| 油圧タンク容量 | 45 gal | 170 L | 45 gal | 170 L |
| 燃料タンク容量 | 20 gal | 76 L | 20 gal | 76 L |

機体重量***

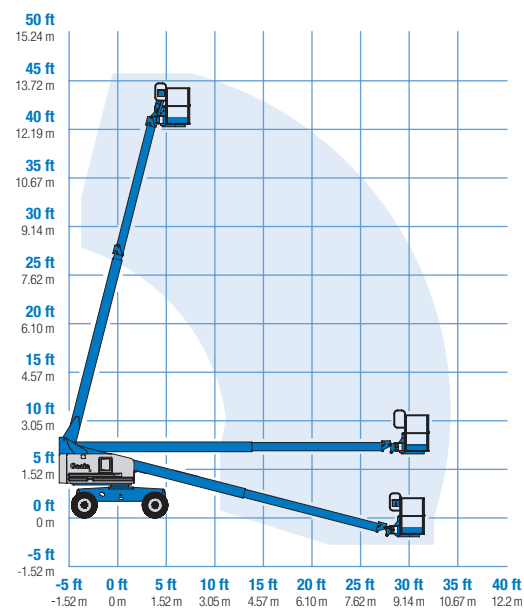
| | | | | |
|------|------------|----------|------------|----------|
| 標準 | 12,310 lbs | 5,584 kg | 15,270 lbs | 6,926 kg |
| Trax | 13,680 lbs | 6,205 kg | 16,670 lbs | 7,561 kg |

標準規制

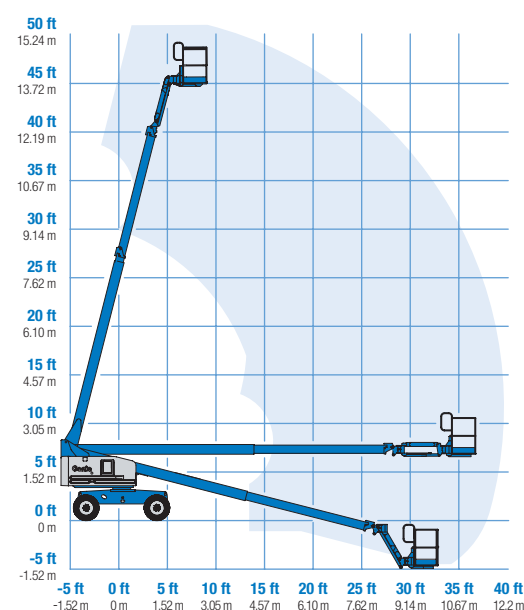
ANSI A92.5, CSA B354.4, EN 280, AS 1418.10



動作範囲 S-40



動作範囲 S-45



* メートル法での作業対象の高さには作業台の高さに 2 m を加算してください。米国の場合は作業台の高さに 6 ft を加算してください。

** 登坂能力は傾斜面での走行に適用します。勾配の詳細に関しては操作説明書を参照してください。

*** 機体重量はオプションおよび/または各国の基準によって変動します。

機能

| 標準機能 | 必要性に応じて容易に構成 | オプションおよびアクセサリ |
|--|---|---|
| 寸法 S-40 <ul style="list-style-type: none"> 46 ft (14.19 m) 作業対象の高さ 31 ft 8 in (9.65 m) の水平到達距離 500 lbs (227 kg) のリフト積載荷重量 S-45 <ul style="list-style-type: none"> 51 ft (15.72 m) の作業対象の高さ 36 ft 8 in (11.18 m) の水平到達距離 500 lbs (227 kg) のリフト積載荷重量 | 作業台オプション <ul style="list-style-type: none"> 側面のスイングゲート付き、スチール製 8 ft (2.44 m) 三重の入り口 (標準) 側面のスイングゲート付き、スチール製 6 ft (1.83 m) 二重の入り口 ジブオプション <ul style="list-style-type: none"> ジブなし (S-40 のみ) 5 ft (1.52 m) ジブブーム (S-45 のみ) エンジンオプション <ul style="list-style-type: none"> 49 hp (36.54 kW) Deutz ディーゼル T4f** (標準) 49 hp (36.54 kW) Perkins ディーゼル T4f** 60hp (44.74kW) Ford ガス/LPG 走行オプション <ul style="list-style-type: none"> 2WD 4WD (標準) 車軸オプション <ul style="list-style-type: none"> 振動作動 (4WD) 非振動 (2WD) タイヤオプション <ul style="list-style-type: none"> 不整地用空気タイヤ (標準) 不整地用フォームタイヤ 不整地用非マークタイヤ (空気またはフォームタイヤ) ハイフロテーション空気タイヤ シーリング加工空気タイヤ Trax (トラックスシステム) | 性能オプション <ul style="list-style-type: none"> 差し入れる作業台用ハーフメッシュの板 作業台上部に補助レール 溶接準備パッケージ 作業台への空気配管 作動油の冷却器 特殊な油圧オイル (寒冷気候、耐火性または生分解性) 厳しい環境に対応するキット 厳しい環境に対応するデラックス版のキット 航空機保護パッケージ(6 ft 作業台のみ) サムロッカー操舵 アラームパッケージ パネルクレードルパッケージ ロック可能な作業台操作ボックスカバー 牽引パッケージ 作業ランプパッケージ 作業員保護構造*** 転倒阻止バー 電源オプション <ul style="list-style-type: none"> エンジン計器パッケージ* AC 発電機パッケージ (110V/60 Hz - 220V/50 Hz, 2200 W) 寒冷気候のパッケージ ディーゼルスクラバー/マフラー (触媒マフラー、Tier 4i のみ) LPG タンク 33.5 lbs (15.19 kg) 容量 吸気プレクリーナー (Tier 4i のみ) |



* Ford エンジンでのみ利用可能
 ** 限定地域で Tier 4i としても利用可能
 *** アフターサービスの部品としてのみ入手可能

Genie United States

6464 185th Ave. NE
 Redmond, WA 98052
 電話 +1 (425) 881-1800
 米国/カナダでのフリーダイヤル +1 (800) 536-1800
 Fax +1 (425) 883-3475

配布元:

有効日: 2017 年 1 月。製品の仕様と価格は予告なく変更することがあります。本書の写真または/および図は説明を明確にすることのみを目的としています。この機械の正しい使用に関する指示は適切な操作説明書を参照してください。弊社の機械を使用する際に操作説明書の指示に従わない、または無責任な操作を行うと、重傷または死に至ることがあります。弊社の機械の保証は、特定の製品および販売への書面での保証のみを対象とし、その他の保証に関しては明示的、または黙示的を問わず、対象となりません。対象となる製品およびサービスは、Terex Corporation および/または米国ならびにその他の国の子会社の商標、サービスマークまたは商標名を有します。Terex, Genie および AWP は Terex Corporation またはその子会社の登録商標です。
 © 2017 Terex Corporation.

自走式テレスコープ型ブーム

S™-60 X、S™-60 XC および S™-65

仕様

| モデル | S-60 X/S-60 XC | | S-65 | |
|------------------|----------------|---------|-------------|---------|
| 寸法単位 | 米国 | メートル法 | 米国 | メートル法 |
| 作業対象の最大高さ* | 64 ft 4 in | 19.79 m | 71 ft | 21.81 m |
| 作業台の最大高さ | 58 ft 4 in | 17.79 m | 65 ft | 19.81 m |
| 水平最大到達距離 | 50 ft 10 in | 15.48 m | 56 ft 2 in | 17.10 m |
| 地下への到達距離 | 5 ft 7 in | 1.70 m | 8 ft 11 in | 2.72 m |
| A 作業台の長さ | 3 ft | 0.91 m | 3 ft | 0.91 m |
| B 作業台の幅 | 8 ft | 2.44 m | 8 ft | 2.44 m |
| C 高さ - 格納時 | 8 ft 11 in | 2.72 m | 8 ft 11 in | 2.72 m |
| 高さ - Trax 格納時 | 9 ft 1 in | 2.77 m | 9 ft 1 in | 2.77 m |
| D 長さ - 格納時 | 27 ft 9 in | 8.46 m | 30 ft 11 in | 9.42 m |
| 長さ - 輸送時 (ジブ収納時) | | | 25 ft | 7.60 m |
| E 幅 (標準タイヤ) | 8 ft 2 in | 2.49 m | 8 ft 2 in | 2.49 m |
| 幅 - Trax | 8 ft 6 in | 2.59 m | 8 ft 6 in | 2.59 m |
| F ホイールベース | 8 ft 3 in | 2.50 m | 8 ft 3 in | 2.50 m |
| G 地上高さ - 中央 | 1 ft 2.5 in | 0.37 m | 1 ft 2.5 in | 0.37 m |
| - Trax 中央 | 1 ft 5 in | 0.43 m | 1 ft 5 in | 0.43 m |

性能

| | | | | |
|--------------------|------------------|---------------|-------------|----------|
| リフト積載荷重量 - X | 500 lbs/1000 lbs | 227 kg/454 kg | 500 lbs | 227 kg |
| - XC | 750 lbs/1250 lbs | 340 kg/567 kg | | |
| 作業台旋回度 | 160° | | 160° | |
| 垂直方向のジブ旋回度 | | | 135° | |
| ターンテーブル旋回度 | 360° 連続 | | 360° 連続 | |
| ターンテーブルによる後方車体の揺れ | 4 ft | 1.22 m | 4 ft | 1.22 m |
| 走行速度 - 4WD 格納時 | 3.0 mph | 4.8 km/h | 3.0 mph | 4.8 km/h |
| - Trax 格納時 | 2.3 mph | 3.7 km/h | 2.3 mph | 3.7 km/h |
| - 上昇または延長時 | 0.68 mph | 1.1 km/h | 0.68 mph | 1.1 km/h |
| 登坂能力 - 2WD - 格納時** | 30% | | 30% | |
| - 4WD - 格納時** | 45% | | 45% | |
| 旋回半径 - 内周 | 7 ft 9 in | 2.36 m | 7 ft 9 in | 2.36 m |
| - 外周 | 18 ft 2 in | 5.5 m | 18 ft 2 in | 5.5 m |
| - Trax オプション内周 | 12 ft | 3.66 m | 12 ft | 3.66 m |
| - Trax オプション外周 | 22 ft 3 in | 6.8 m | 22 ft 3 in | 6.8 m |
| 制御 | 12V DC 比例 | | 12V DC 比例 | |
| タイヤ - RT ラグ | 355/55D 625 | | 355/55D 625 | |

動力

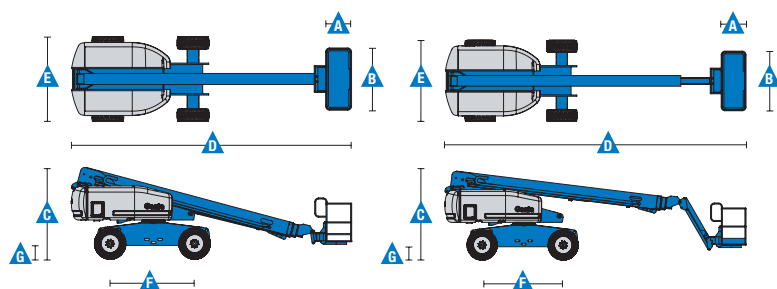
| | | | | |
|-----------------|---|---------|--------|---------|
| 電源 | 49 hp (36.54 kW) Deutz ディーゼル T4f D2.9L4 49 hp (36.54 kW) Perkins ディーゼル T4f 404D-22 74 hp (55.18 kW) Deutz ターボディーゼル T4i D2011L04i 60 hp (44.74 kW) Ford ガス/LPG MSG425 | | | |
| 補助電力ユニット | 12V DC | | 12V DC | |
| 油圧タンク容量 | 45 gal | 170 L | 45 gal | 170 L |
| 燃料タンク容量 - ディーゼル | 35 gal | 132 L | 35 gal | 132 L |
| - ガス | 30 gal | 113.6 L | 30 gal | 113.6 L |

機体重量***

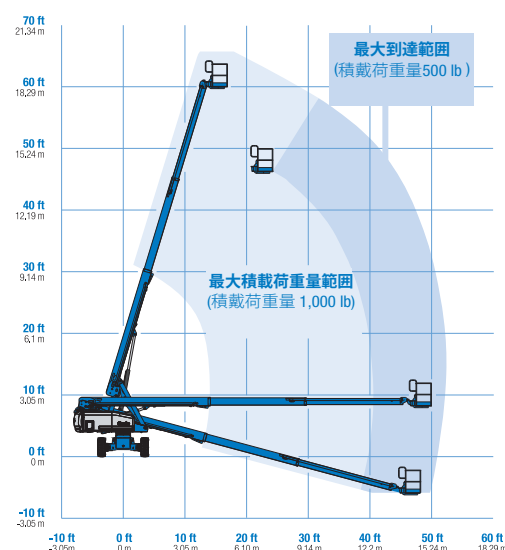
| | | | | |
|--------|------------|-----------|------------|-----------|
| 2WD | 20,572 lbs | 9,331 kg | 22,100 lbs | 10,024 kg |
| 4WD | 20,742 lbs | 9,408 kg | 22,270 lbs | 10,102 kg |
| Trax | 25,420 lbs | 11,530 kg | 26,960 lbs | 12,229 kg |
| XC**** | 21,967 lbs | 9,964 kg | | |

標準規制

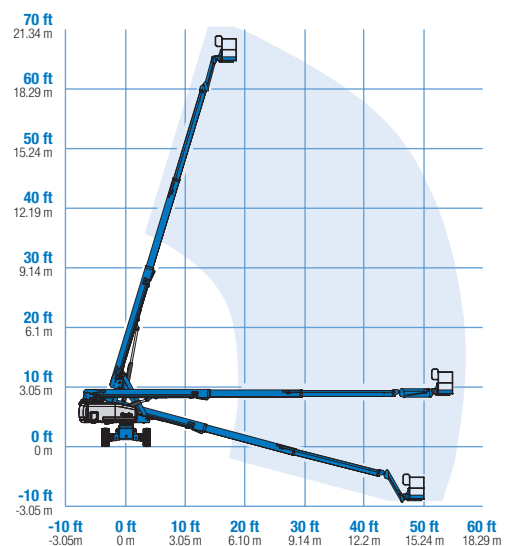
ANSI A92.5, CSA B354.4, EN 280, AS 1418.10



動作範囲 S-60 X



動作範囲 S-65 (500 lb 積載荷重量)



* メートル法での作業対象の高さには作業台の高さに 2 m を加算してください。米国の場合は作業台の高さに 6 ft を加算してください。
** 登坂能力は傾斜面での走行に適用します。勾配の詳細に関しては操作説明書を参照してください。
*** 機体重量は傾斜面によって変動します。勾配の詳細に関しては操作説明書を参照してください。
**** S-60 XC ではトラックシステムは利用不可

機能

標準機能

寸法

S-60 X

- 64 ft 4 in (19.79 m) の作業対象の高さ
- 50 ft 10 in (15.48 m) の水平到達距離
- 500 lbs (227 kg) は制限なし
1000 lbs (454 kg) はリフト積載荷重量の制限あり

S-60 XC

- 64 ft 4 in (19.79 m) の作業対象の高さ
- 50 ft 10 in (15.48 m) の水平到達距離
- 750 lbs (340 kg) は制限なし
1250 lbs (680 kg) はリフト積載荷重量の制限あり

S-65

- 71 ft (21.81 m) の作業対象の高さ
- 56 ft 2 in (17.10 m) の水平到達距離
- 500 lbs (227 kg) のリフト積載荷重量

性能

- 自動水平維持の作業台
- 160° 油圧作業台旋回度
- 比例ジョイスティック制御
- 作業台および地上操作パネルに燃料選択スイッチ(ガス/LPG モデル)
- 走行機能
- 作業台への AC 電源コード
- ホーン
- 時間計
- 傾斜アラーム
- 下降アラーム
- 360° 連続ターンテーブル旋回度
- 確実な牽引走行
- 2 段階速度ホイールモーター
- テレマティクス搭載コネクター
- 入口の踏み板
- Lift Guard™ 接触アラーム

動力

- 12V DC 補助電力
- 抗再起動エンジン保護
- 自動エンジン障害シャットダウン
- スイング式エンジントレー
- 吸気加熱器 (Deutz エンジン)

必要性に応じて容易に構成

作業台オプション

- 側面のスイングゲート付き、スチール製 8 ft (2.44 m) 三重の入り口 (標準)
- 側面のスイングゲート付き、スチール製 6 ft (1.83 m) 二重の入り口
- スチール製 4 ft (1.22 m)

ジブオプション

- ジブなし (S-60 のみ)
- 5 ft (1.52 m) ジブブーム (S-65 のみ)

エンジンオプション

- 49 hp (36.54 kW) Deutz ディーゼル T4f* (標準)
- 49 hp (36.54 kW) Perkins ディーゼル T4f*
- 74 hp (55.18 kW) Deutz ターボディーゼル T4f*
- 60 hp (44.74 kW) Ford ガス/LPG

走行オプション

- 2WD
- 4WD (標準)

車軸オプション

- 振動作動 (4WD)
- 非振動 (2WD)

タイヤオプション

- 不整地用空気タイヤ (標準)
- 不整地用フォームタイヤ
- 不整地用非マークタイヤ (空気またはフォームタイヤ)
- ハイフロテーション空気タイヤ
- シーリング加工空気タイヤ
- Trax (トラックシステム)

オプションおよびアクセサリ

性能オプション

- 差し入れる作業台用ハーフメッシュの板
- 作業台上部に補助レール
- 溶接準備パッケージ
- 作業台への空気配管
- 作動油の冷却器†
- 特殊な油圧オイル (寒冷気候、耐火性または生分解性)
- 厳しい環境に対応するキット
- 厳しい環境に対応するデラックス版のキット
- 航空機保護パッケージ(6 ft 作業台)
- サムロッカー操舵
- アラームパッケージ
- パネルクレードルパッケージ
- ロック可能な作業台操作ボックスカバー
- 2 番目のバッテリー
- 牽引パッケージ
- 作業ランプパッケージ
- 作業員保護構造*****
- 転倒阻止バー

電源オプション

- エンジン計器パッケージ***
- AC 発電機パッケージ (110V/-220V/50 Hz, 3000 W)
- 寒冷気候のパッケージ
- ディーゼルスクリバ/触媒マフラー (触媒マフラー)****
- LPG タンク 33.5 lbs (15.19 kg) 容量
- 吸気プレクリーナー****



* 限定地域では Tier 4i としても利用可能
 ** Track システムオプションでのみ利用可能
 *** Ford エンジンでのみ利用可能
 **** Tier4i ディーゼルエンジンでのみ利用可能
 ***** アフターサービスの部品としてのみ入手可能
 † 4WD では標準

Genie United States

6464 185th Ave. NE
 Redmond, WA 98052
 電話 +1 (425) 881-1800
 米国/カナダでのフリーダイヤル +1 (800) 536-1800
 Fax +1 (425) 883-3475

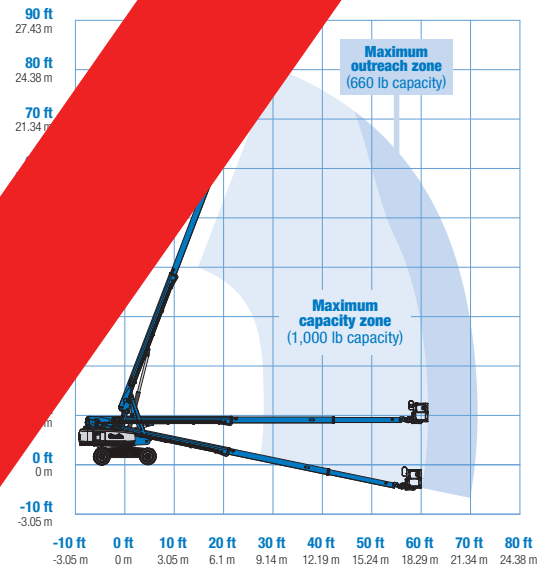
配布元:

自走式テレスコープ型ブーム

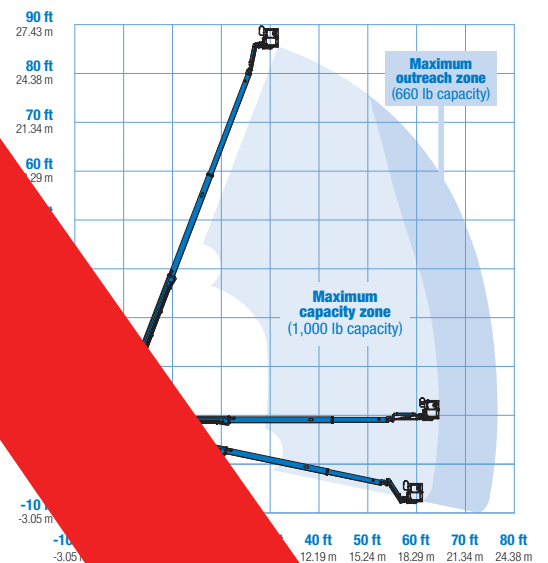
S™-80 XC および S™-85 XC

予備の仕様説明書が変更
ある有効日: 2017年3月

動作範囲 S-80 XC



動作範囲 S-85 XC



仕様

| モデル | S-80 XC | S-85 XC |
|---------------------|------------|------------|
| 寸法単位 | 米国 | メートル法 |
| 作業対象の最大高さ | 86 ft | 26.38 m |
| 作業台の最大高さ | 85 ft | 25.91 m |
| 水平最大到達距離 | 74 ft 4 in | 20.83 m |
| 地下への到達距離 | 8 ft 10 in | 2.69 m |
| A 作業台の長さ - 8 ft モデル | 0.91 m | 3 ft |
| B 作業台の長さ - 6 ft モデル | 0.76 m | 2 ft 6 in |
| C 作業台の幅 - 8 ft モデル | 2.44 m | 8 ft |
| 作業台の幅 - 6 ft モデル | 1.83 m | 6 ft |
| D 高さ - 格納時 | 2.80 m | 9 ft 2 in |
| 長さ - 格納時 | 12.37 m | 40 ft 7 in |
| E 長さ - 輸送時 (ジブ収納時) | 11.60 m | 38 ft |
| 幅 | 2.49 m | 8 ft 2 in |
| F ホイールベース | 9 ft 4 in | 2.85 m |
| G 地上高さ - 中央 | 15.8 in | 40 cm |

性能

| | | |
|-------------------|------------|----------|
| 最大リフト積載重量 - 制限なし | 660 lb | 300 kg |
| - 制限あり | 1,000 lb | 450 kg |
| 作業台旋回度 | 160° | |
| 垂直方向のジブ旋回度 | — | |
| ターンテーブル旋回度 | 360° 連続 | |
| ターンテーブルによる後方車体の揺れ | 5 ft 3 in | 1.6 m |
| 走行速度 - 格納時 | 3.3 mph | 5.4 km/h |
| - 上昇/延長時 | 0.95 mph | 0.3 m/s |
| 登坂能力 - 格納時** | 45% | |
| 旋回半径: 内周 | 12 ft | 3.66 m |
| 外周 | 21 ft 6 in | 6.55 m |
| 制御 | 12V DC 比例 | |
| タイヤ - RT ラグ | フォームタイヤ | |

動力

| | | |
|-----------------|--------|--------------------|
| 電源 | 74 hp | ディーゼル、Tier 4、2.5 L |
| | 58 hp | ディーゼル、Tier 4、2.5 L |
| | 70 hp | ディーゼル、Tier 4、2.5 L |
| 補助電力ユニット | 12V DC | |
| 油圧タンク容量 | 40 gal | 150 L |
| 燃料タンク容量 - ディーゼル | 35 gal | 132 L |
| - ガス/LPG | 30 gal | 114 L |

機体重量***

| | | | |
|--|-----------|------------|-----------|
| | 16,783 kg | 39,500 lbs | 17,917 kg |
|--|-----------|------------|-----------|

標準規制

ISO 9001:2015, ISO 14001:2015, ISO 45001:2018, CE, ANSI A92.5, CSA B354.4, EN 280, AS 1418.10

DO NOT USE

Pending response from Terex to email on 8/27. This page appears to be outdated and does not match the PDF sent by Terex.

LLTS does not have the source file for the updated Specs for this model.

メートル法で高さに 2 m を加算してください。
** 登坂能力は傾斜、路面状況、荷重によって変動します。

自走式テレスコープ型ブーム

S™-80 XC および S™-85 XC

機能

標準機能

寸法

S-80 XC*

- 86 ft (26.38 m) の作業対象の到達範囲
- 68 ft 4 in (20.83 m) の水平到達範囲
- 660 lbs (300 kg) は制限なし、1,000 lbs (454 kg) はリフト積載荷重制限あり

S-85 XC

- 91 ft (27.91 m) の作業対象の到達範囲
- 74 ft 6 in (22.71 m) の水平到達範囲
- 660 lbs (300 kg) は制限なし、1,000 lbs (454 kg) はリフト積載荷重制限あり

性能

- 自動水平維持の作業台
- 160° 油圧作業台旋回度
- 比例ジョイスティック制御
- 走行機能
- 作業台への AC 電源コード
- ホーン
- 時間計
- 傾斜アラーム
- 下降アラーム
- 360° 連続ターンテーブル旋回度
- 正極牽引走行
- 2 段階速度ホイールモーター
- テレマティクス搭載コネクター
- 負荷検出
- 4WD (標準)
- 入口の踏み板
- リフトガード™ 接触アラーム

動力

- 12V DC 補助電力
- 抗再起動エンジン保護
- 自動エンジン障害シャットアウト

必要性に応じて容易に構成

作業台オプション

- 側面のスイングゲート付き、スチール製 6 ft (1.83 m) 二重入り口 (標準)
- 側面のスイングゲート付き、スチール製 8 ft (2.44 m) 三重の入り口

ジブオプション

- ジブなし (S-80 XC のみ)
- 15 ft (4.57 m) ジブ (S-85XC のみ)

エンジンオプション

- 55.18 kW Deutz ターボディーゼルエンジン (標準)
- 55.18 kW Perkins ターボディーゼルエンジン (オプション)
- GM ガスエンジン (オプション)

車輪

- 掘削

タイヤ

- 不整地用
- 不整地用
- ハイフロア (幅を 4 ft (1.22 m) に拡張)

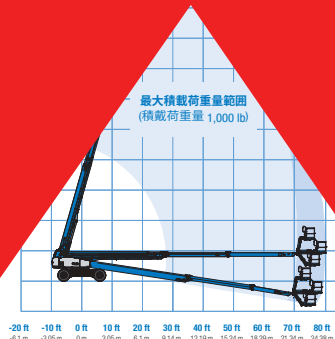
オプションおよび

性能オプション

- 差し入れ可能なウォッシュの板
- 作業ランプ
- 溶接機
- 寒冷気候対応キット (寒冷気候、耐火性マフラー)
- 寒冷気候に対応するキット
- 寒冷気候に対応するデラックス版の
- 機保護パッケージ (6 ft 作業台)
- カムロッカー操縦
- アラームパッケージ
- パネルクレードルパッケージ
- ロック可能な作業台操作ボックスカバー
- 牽引パッケージ
- 作業ランプパッケージ
- 作業員保護構造***
- 転倒阻止バー

電源オプション

- AC 発電機パッケージ (110V/-220V/50 Hz, 3000 W)
- 寒冷気候のパッケージ
- ディーゼルスクラバー/触媒マフラー (触媒マフラー)
- PG タンクのみ、スチール製、33.5 lbs (15.2 kg) 容量
- プレクリーナー



* 限定的な条件下でのみ使用可能
** アフターマーケットオプション
*** アフターマーケットオプション

Genie United States

6464 185th Ave

Redmond, WA

電話 +1 (800) 473-2629

米国/カナダ

Fax +1 (800) 536-1800

DO NOT USE

配布元:

Pending response from Terex to email on 8/27. This page appears to be outdated and does not match the PDF sent by Terex.



LLIS does not have the source file for the updated Specs for this model.

www.genie.com

自走式テレスコープ型ブーム

SX-105 XC™ および SX-125 XC™

仕様

| モデル | SX-105 XC™ | | SX-125 XC™ | |
|---------------------|-------------|---------|-------------|---------|
| 寸法単位 | 米国 | メートル法 | 米国 | メートル法 |
| 作業対象の最大高さ* | 111 ft 2 in | 34 m | 131 ft 2 in | 40.1 m |
| 作業台の最大高さ | 105 ft | 32 m | 125 ft | 38.1 m |
| 水平最大到達距離 | 80 ft | 24.38 m | 80 ft | 24.38 m |
| 地下への到達距離 | 8 ft 10 in | 2.69 m | 8 ft 10 in | 2.69 m |
| A 作業台の長さ - 8 ft モデル | 3 ft | 0.91 m | 3 ft | 0.91 m |
| 作業台の長さ - 6 ft モデル | 2 ft 6 in | 0.76 m | 2 ft 6 in | 0.76 m |
| B 作業台の幅 - 8 ft モデル | 8 ft | 2.44 m | 8 ft | 2.44 m |
| 作業台の幅 - 6 ft モデル | 6 ft | 1.83 m | 6 ft | 1.83 m |
| C 高さ - 格納時 | 10 ft | 3.05 m | 10 ft | 3.05 m |
| D 長さ - 格納時 | 46 ft 9 in | 14.25 m | 46 ft 9 in | 14.25 m |
| 長さ - 輸送時 (ジブ収納時) | 40 ft | 12.19 m | 40 ft | 12.19 m |
| E 幅 - 車軸格納時 | 8 ft 2 in | 2.49 m | 8 ft 2 in | 2.49 m |
| 幅 - 車軸延長時 | 12 ft 11 in | 3.94 m | 12 ft 11 in | 3.94 m |
| F ホイールベース | 13 ft 6 in | 4.11 m | 13 ft 6 in | 4.11 m |
| G 地上高さ - 中央 | 15 in | 38.1 cm | 15 in | 38.1 cm |

性能

| | | | | |
|---------------------------|---------------------------|----------|---------------|----------|
| 最大リフト積載重量 - 制限なし | 660 lb | 300 kg | 660 lb | 300 kg |
| - 制限あり | 1,000 lb | 454 kg | 1,000 lb | 454 kg |
| 作業台旋回度 | 160° | | 160° | |
| 垂直方向のジブ旋回度 - 上昇/下降 | 135° | | 135° | |
| ターンテーブル旋回度 | 360° 連続 | | 360° 連続 | |
| ターンテーブルによる後方車体の揺れ - 車軸収納時 | 1 ft 10 in | 0.56 m | 1 ft 10 in | 0.56 m |
| - 車軸延長時 | 3 ft 4 in | 1.02 m | 3 ft 4 in | 1.02 m |
| 走行速度 - 格納時 | 3.0 mph | 4.9 km/h | 3.0 mph | 4.9 km/h |
| - 上昇時 (125 ft 以下) | 0.38 mph | 0.6 km/h | 0.38 mph | 0.6 km/h |
| 登坂能力 - 格納時** | 40% | | 40% | |
| 旋回半径 - 車軸収納時:内周 | 26 ft 4 in | 8.03 m | 26 ft 4 in | 8.03 m |
| 外周 | 32 ft 8 in | 9.96 m | 32 ft 8 in | 9.96 m |
| 旋回半径 - 車軸延長時:内周 | 9 ft 6 in | 2.9 m | 9 ft 6 in | 2.90 m |
| 外周 | 20 ft 3 in | 6.17 m | 20 ft 3 in | 6.17 m |
| 制御 | 12V DC 比例 | | 12V DC 比例 | |
| タイヤ - RT ラグ | 385/75 D22.5 16 ply HD FF | | 445D50/710 HD | |

動力

| | | | | |
|----------|--|-------|--------|-------|
| 電源 | Deutz TD2.9 L4, 74 hp (55 kW), Tier 4 final Deutz TD2011L04i, 74 hp (55 kW), Tier 4 initial Perkins 854F-E34T, 74 hp (55 kW), Tier 4 final Perkins 1104D-44T, 74 hp/83 hp (55 kW/62 kW), Tier 3 | | | |
| 補助電力ユニット | 12V DC | | 12V DC | |
| 油圧タンク容量 | 55 gal | 208 L | 55 gal | 208 L |
| 燃料タンク容量 | 40 gal | 151 L | 40 gal | 151 L |

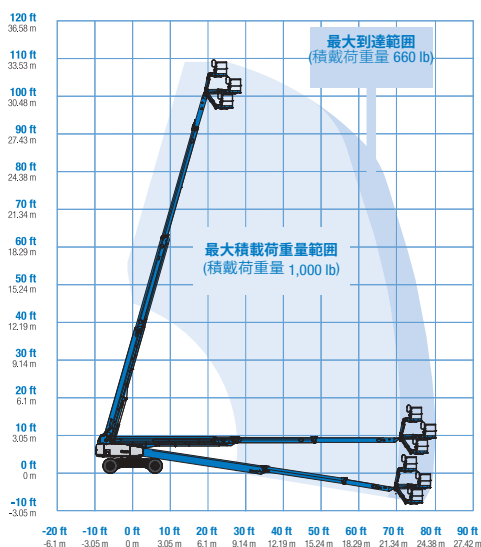
機体重量***

| | | | | |
|-----|------------|-----------|------------|-----------|
| 4WD | 42,549 lbs | 19,300 kg | 45,636 lbs | 20,700 kg |
|-----|------------|-----------|------------|-----------|

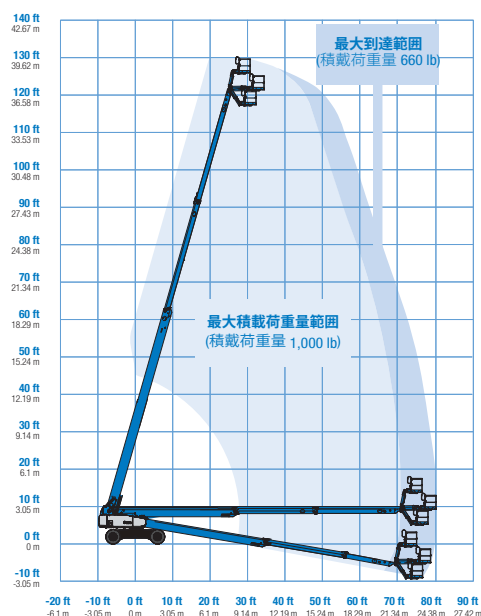
標準規制

ANSI/SAIA A92.20, CSA B354.7, GB 25849, EN 280, AS/NZS 1418.10

動作範囲 SX-105 XC™



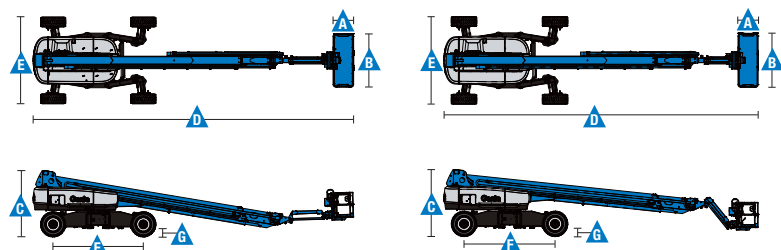
動作範囲 SX-125 XC™



* メートル法での作業対象の高さには作業台の高さに 2 m を加算してください。米国の場合は作業台の高さに 6 ft を加算してください。

** 登坂能力は傾斜面での走行に適用します。勾配の詳細に関しては操作説明書を参照してください。

*** 機体重量はオプションおよび/または各国の基準によって変動します。



自走式テレスコープ型ブーム

SX-105 XC™ および SX-125 XC™

機能

標準機能

寸法

SX-105 XC™

- 111 ft 2 in (34 m) の作業対象の高さ
- 80 ft (27.43 m) の水平到達距離
- 660 lbs (300 kg) は制限なし1,000 lbs (454 kg) はリフト積載荷重量の制限あり

SX-125 XC™

- 131 ft 2 in (40.10 m) の作業対象の高さ
- 80 ft (27.43 m) の水平到達距離
- 660 lbs (300 kg) は制限なし1,000 lbs (454 kg) はリフト積載荷重量の制限あり

性能

- ミニ Xシャーシ™™ 延長可能な車軸
- 5 ft (1.52 m) ジブブーム
- 自動水平維持の作業台
- 160° 油圧作業台旋回度
- 比例ジョイスティック制御
- 作動油の冷却器
- 走行機能
- 作業台への AC 電力
- ホーン
- 時計
- 傾斜アラーム
- 下降アラーム
- 360° 連続ターンテーブル旋回度
- 確実な 4WD 牽引
- 2 段階速度ホイールモーター
- 四輪での高アングルの操舵
- 4 つの操舵モデル: 前方、後方、クラブおよび座標
- 内蔵の完全な診断機能とエンジンモニター表示
- テレマティクス搭載コネクタ
- 作業台負荷検出システム
- 入口の踏み板
- リフトガード™ 接触アラーム

動力

- 12V DC 補助電力
- 自動エンジン障害シャットダウン
- スイング式エンジントレー
- 溶接準備 12 kW 発電機
- アラームパッケージ

必要性に応じて容易に構成

作業台オプション

- 側面のスイングゲート付き、スチール製 6 ft (1.83 m) 作業台
- 側面のスイングゲート付き、スチール製 8 ft (2.44 m) 三重の入り口作業台 (標準)

走行/操舵

- 4WD (標準)
- 4WS (標準)

エンジンオプション

- 74 hp (55 kW) Deutz ターボディーゼル、T4f
- 74 hp (55 kW) Deutz ターボディーゼル、T4i*
- 74 hp (55 kW) Perkins ターボディーゼル、T4f
- 74 hp/83 hp (55 kW/62 kW) Perkins ターボディーゼル、T3*

タイヤ

- 不整地用フォームタイヤ (標準)

オプションおよびアクセサリ

性能オプション

- 差し入れる作業台用ハーフメッシュの板
- 作業台上部に補助レール
- 厳しい環境に対応するキット
- サムロッカー操舵
- ランプパッケージ
- パイプクレードル (ペア) **
- パネルクレードルパッケージ
- ロック可能な作業台操作ボックスカバー
- 作業員保護構造**
- 転倒阻止バー

電源オプション

- 寒冷気候のキット
- ディーゼルスクラバー/触媒マフラー***
- 吸気プレクリーナー



* T3/T4i は限定地域でのみ利用可能
** アフターサービスの部品としてのみ入手可能
*** T3/T4i のみ

Genie United States

6464 185th Ave. NE
Redmond, WA 98052
電話 +1 (425) 881-1800
米国/カナダでのフリーダイヤル +1 (800) 536-1800
Fax +1 (425) 883-3475

配布元:

有効日: 2017 年 1 月。製品の仕様と価格は予告なく変更することがあります。本書の写真または/および図は説明を明確にすることのみを目的としています。この機械の正しい使用に関する指示は適切な操作説明書を参照してください。弊社の機械を使用する際に操作説明書の指示に従わない、または無責任な操作を行うと、重傷または死に至ることがあります。弊社の機械の保証は、特定の製品および販売への書面での保証のみを対象とし、その他の保証に関しては明示的、または黙示的を問わず、対象となりません。対象となる製品およびサービスは、Terex Corporation および/または米国ならびにその他の国の子会社の商標、サービスマークまたは商標名を有します。Terex, Genie および AWP は Terex Corporation またはその子会社の登録商標です。
© 2017 Terex Corporation.

自走式テレスコープ型ブーム

SX-135 XC

仕様

| モデル | SX-135 XC | |
|--------------------------|-------------|---------|
| 寸法単位 | 米国 | メートル法 |
| 作業対象の最大高さ* | 141 ft | 43.15 m |
| 作業台の最大高さ | 135 ft | 41.15 m |
| 水平到達距離最大 | 90 ft | 27.43 m |
| 地下への到達距離 | 19 ft 8 in | 6.00 m |
| A 作業台の長さ | 3 ft | 0.91 m |
| B 作業台の幅 | 8 ft | 2.4 m |
| C 高さ - 格納時 | 10 ft | 3.05 m |
| D 長さ - 格納時 | 64 ft 10 in | 19.76 m |
| - 輸送時 (ジブ収納時) | 43 ft 7 in | 13.28 m |
| E 幅 - 車軸収納時 | 8 ft 2 in | 2.49 m |
| 幅 - 車軸延長時 | 12 ft 11 in | 3.94 m |
| F ホイールベース - 車軸収納時 | 13 ft 6 in | 4.11 m |
| G 地上高さ - 中央 | 15 in | 38.1 cm |

性能

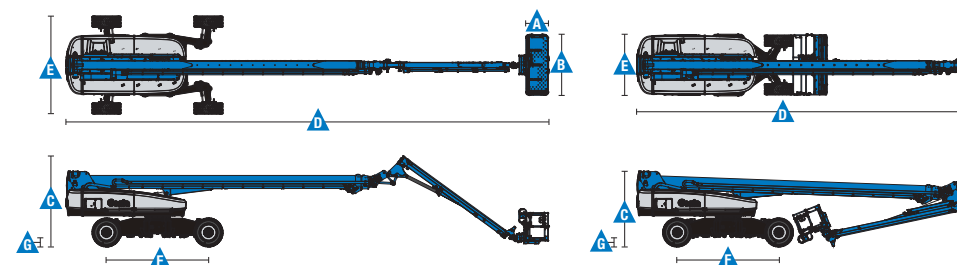
| | | |
|---------------------------|-----------------|---------------|
| 最大リフト積載重量 | 660 lb/1,000 lb | 300 kg/454 kg |
| 作業台旋回度 | 160° | |
| 垂直方向のジブ旋回度 - 上昇/下降 | 70°/55° | |
| ターンテーブル旋回度 | 360° 連続 | |
| ターンテーブルによる後方車体の揺れ - 車軸収納時 | 3 ft 9 in | 1.14 m |
| ターンテーブルによる後方車体の揺れ - 車軸延長時 | 5 ft 7 in | 1.70 m |
| 走行速度 - 格納時 | 2.7 mph | 4.3 km/h |
| 走行速度 - 格納時以外 | 0.4 mph | 0.65 km/h |
| 登坂能力 - 格納時 | 35% | |
| 旋回半径 - 車軸収納時: 内周 | 26 ft 4 in | 8.03 m |
| 外周 | 32 ft 8 in | 9.96 m |
| 旋回半径 - 車軸延長時: 内周 | 9 ft 6 in | 2.90 m |
| 外周 | 20 ft 3 in | 6.17 m |
| 制御 | 12V DC 比例 | |
| タイヤ | 445D50/710HD | |

動力

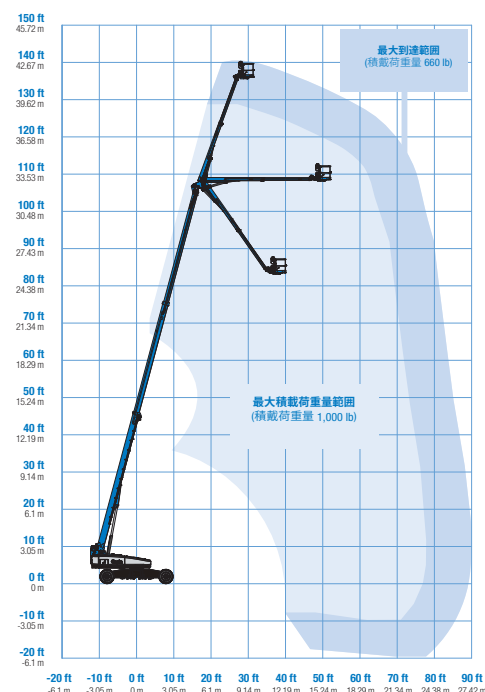
| | | |
|----------|---|-------|
| 電源 | Deutz TD2.9 L4, 74 hp (55 kW)、Tier 4 final Deutz TD2011L04i, 74 hp (55 kW)、Tier 4 interm Perkins 854F-E34T, 74 hp (55 kW)、Tier 4 final Perkins 1104D-44T, 74 hp/83 hp (55 kW/62 kW)、Tier 3 | |
| 補助電力ユニット | 12V DC | |
| 油圧タンク容量 | 60 gal | 227 L |
| 燃料タンク容量 | 40 gal | 151 L |

| | | |
|---------|-----------|-----------|
| 機体重量*** | 47,500 lb | 21,546 kg |
|---------|-----------|-----------|

| | |
|------|---|
| 標準規制 | ANSI A92.20, CSA B354.7, EN 280, AS 1418.10 |
|------|---|



動作範囲 SX-135 XC



* メートル法での作業対象の高さには作業台の高さに 2 m を加算してください。米国の場合は作業台の高さに 6 ft を加算してください。

** 登坂能力は傾斜面での走行に適用します。勾配の詳細に関しては操作説明書を参照してください。

*** 機体重量はオプションおよび/または各国の基準によって変動します。

自走式テレスコープ型ブーム

SX-135 XC

機能

| 標準機能 | 必要性に応じて容易に構成 | オプションおよびアクセサリ |
|--|--|---|
| 寸法 <ul style="list-style-type: none"> 141 ft (43.15 m) の作業対象の高さ 90 ft (27.43 m) の水平到達距離 660 lbs (300 kg) は制限なし1,000 lbs (454 kg) はリフト積載荷重量の制限あり ジブ <ul style="list-style-type: none"> 18 ~ 30 ft (5.49 ~ 9.14 m) Jib-Extend™ 性能 <ul style="list-style-type: none"> Mini XChassis™ 延長可能な車軸 自動水平維持の作業台 160° 油圧作業台旋回度 比例ジョイスティック制御 作動油の冷却器 走行機能 作業台への AC 電力 ホーン 時計 傾斜アラーム 下降アラーム 360° 連続ターンテーブル旋回度 確実な4WD牽引 2 段階速度ホイールモーター 四輪での高アングルの操舵 4 つの操舵モデル: 前方、後方、クラブおよび座標 内蔵の完全な診断機能とエンジンモニター表示 テレマティクス搭載コネクター 作業台負荷検出システム 入口の踏み板 Lift Guard™ 接触アラーム 動力 <ul style="list-style-type: none"> 12V DC 補助電力 自動エンジン障害シャットダウン スイング式エンジントレー | 作業台オプション <ul style="list-style-type: none"> 側面のスイングゲート付き、スチール製 6 ft (1.83 m) 作業台 側面のスイングゲート付き、スチール製 8 ft (2.44 m) 三重の入り口作業台 (標準) 走行/操舵 <ul style="list-style-type: none"> 4WD (標準) 4WS (標準) エンジンオプション <ul style="list-style-type: none"> 74 hp (55 kW) Deutz ターボディーゼル、T4f 74 hp (55 kW) Deutz ターボディーゼル、T4i* 74 hp (55 kW) Perkins ターボディーゼル、T4f 74 hp/83 hp (55 kW/62 kW) Perkins ターボディーゼル、T3* タイヤ <ul style="list-style-type: none"> 不整地用フォームタイヤ (標準) | 性能オプション <ul style="list-style-type: none"> 差し入れる作業台用ハーフメッシュの板 作業台上部に補助レール 溶接パッケージ 溶接準備パッケージ 寒冷気候、耐火性または生分解性のある油圧オイル 厳しい環境に対応するキット サムロッカー操舵 ランプパッケージ パイプクレードル (ペア) ** アラームパッケージ パネルクレードルパッケージ ロック可能な作業台操作ボックスカバー 作業員保護構造** 転倒阻止バー 電源オプション <ul style="list-style-type: none"> 12 kW 溶接準備 AC 発電機 208V/110V/60 Hz 7.5 kW 溶接準備 AC 発電機 - 208V/120V/60 Hz (北アメリカ) 3 kW AC 発電機 - 110V/60 Hz (北アメリカ) 寒冷気候のキット ディーゼルスクラバー/触媒マフラー*** 吸気プレクリーナー |



* 限定地域で利用可能
** アフターサービスの部品としてのみ入手可能
*** Tier 4i エンジンのみ

Genie United States

6464 185th Ave. NE
Redmond, WA 98052
電話 +1 (425) 881-1800
米国/カナダでのフリーダイヤル +1 (800) 536-1800
Fax +1 (425) 883-3475

配布元:

有効日: 2017 年 1 月。製品の仕様と価格は予告なく変更することがあります。本書の写真または/および図は説明を明確にすることのみを目的としています。この機械の正しい使用に関する指示は適切な操作説明書を参照してください。弊社の機械を使用する際に操作説明書の指示に従わない、または無責任な操作を行うと、重傷または死に至ることがあります。弊社の機械の保証は、特定の製品および販売への書面での保証のみを対象とし、その他の保証に関しては明示的、または黙示的を問わず、対象となりません。対象となる製品およびサービスは、Terex Corporation および/または米国ならびにその他の国の子会社の商標、サービスマークまたは商標名を有します。Terex, Genie および AWP は Terex Corporation またはその子会社の登録商標です。
© 2017 Terex Corporation.

自走式テレスコープ型ブーム

SX-150

仕様

| モデル | SX-150 | |
|--------------------------|------------|---------|
| 寸法単位 | 米国 | メートル法 |
| 作業対象の最大高さ* | 158 ft | 48.33 m |
| 作業台の最大高さ | 152 ft | 46.33 m |
| 水平到達距離最大 | 80 ft | 24.38 m |
| 地下への到達距離 | 2 ft | 0.61 m |
| A 作業台の長さ | 3 ft | 0.91 m |
| B 作業台の幅 | 8 ft | 2.44 m |
| C 高さ - 格納時 | 10 ft | 3.05 m |
| D 長さ - 格納時 | 53 ft 1 in | 16.18 m |
| 長さ - 輸送時 (ジブ収納時) | 42 ft 8 in | 13.00 m |
| E 幅 - 車軸収納時 | 8 ft 2 in | 2.49 m |
| 幅 - 車軸延長時 | 16 ft 6 in | 5.03 m |
| F ホイールベース - 車軸格納時 | 16 ft 6 in | 5.03 m |
| ホイールベース - 車軸延長時 | 15 ft 6 in | 4.72 m |
| A 地上高さ - 中央 | 1 ft 3 in | 0.38 m |

性能

| | | |
|---------------------------|--------------|-----------|
| リフト積載重量 | 750 lb | 340 kg |
| 作業台旋回度 | 160° | |
| 垂直方向のジブ旋回度 | 135° | |
| 水平方向のジブ旋回度 | 60° | |
| ターンテーブル旋回度 | 360° 連続 | |
| ターンテーブルによる後方車体の揺れ - 車軸収納時 | 3 ft 9 in | 1.14 m |
| ターンテーブルによる後方車体の揺れ - 車軸延長時 | 3 ft 6 in | 1.07 m |
| 走行速度 - 格納時 | 2.3 mph | 3.7 km/h |
| 走行速度 - 格納時以外 | | |
| 125 ft (38.1 m) 以下 | 0.4 mph | 0.65 km/h |
| 125 ft (38.1 m) 以上 | 0.1 mph | 0.17 km/h |
| 登坂能力 - 格納時 | 35% | |
| 旋回半径 - 車軸収納時: 内周 | 20 ft 7 in | 6.27 m |
| 外周 | 28 ft 1 in | 8.56 m |
| 旋回半径 - 車軸延長時: 内周 | 9 ft 11 in | 3.02 m |
| 外周 | 24 ft 1 in | 7.34 m |
| 制御 | 12V DC 比例 | |
| タイヤ | 445D50/710HD | |

動力

| | | |
|----------|--|-------|
| 電源 | Deutz TD2.9 L4, 74 hp (55 kW), Tier 4 final | |
| | Perkins 854F-E34T, 74 hp (55 kW), Tier 4 final | |
| 補助電力ユニット | 12V DC | |
| 油圧タンク容量 | 110 gal | 416 L |
| 燃料タンク容量 | 50 gal | 189 L |

| | | |
|---------|------------|-----------|
| 機体重量*** | 49,950 lbs | 22,657 kg |
|---------|------------|-----------|

標準規制

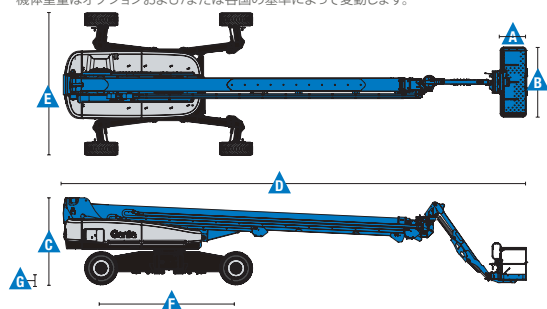
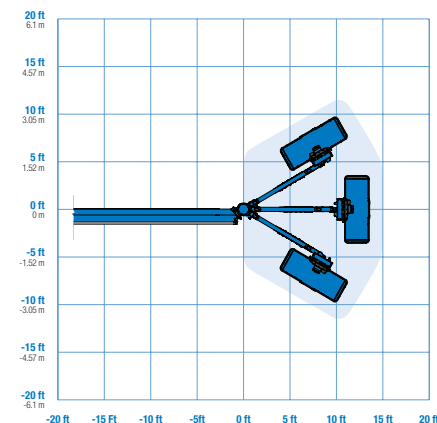
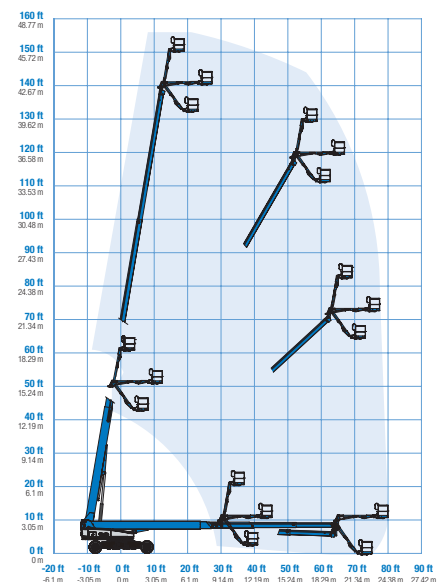
ANSI A92.5, CSA B354.4, EN 280, AS 1418.10

* メートル法での作業対象の高さには作業台の高さに 2 m を加算してください。米国の場合は作業台の高さに 6 ft を加算してください。

** 登坂能力は傾斜面での走行に適用します。勾配の詳細に関しては操作説明書を参照してください。

*** 機体重量はオプションおよび/または各国の基準によって変動します。

動作範囲 SX-150



自走式テレスコープ型ブーム

SX-150

機能

| 標準機能 | 必要性に応じて容易に構成 | オプションおよびアクセサリ |
|---|--|---|
| 寸法 <ul style="list-style-type: none"> 158 ft (48.33 m) の作業対象の高さ 80 ft (24.4 m) の水平到達距離 750 lb (340 kg) のリフト積載荷重量 性能 <ul style="list-style-type: none"> 延長可能な車軸の X シャーシ 10 ft (3.05 m) 60° 旋回するジブ 自動水平維持の作業台 160° 油圧作業台旋回度 比例ジョイスティック制御 作動油の冷却器 走行機能 作業台への AC 電力 ホーン 時計 傾斜アラーム 下降アラーム 360° 連続ターンテーブル旋回度 確実な4WD牽引 2 段階速度ホイールモーター 四輪での高アングルの操舵 4 つの操舵モデル: 前方、後方、クラブおよび座標 内蔵の完全な診断機能とエンジンモニター表示 テレマティクス搭載コネクタ 入口の踏み板 Lift Guard™ 接触アラーム 動力 <ul style="list-style-type: none"> 7.5 kW 溶接準備発電機 <ul style="list-style-type: none"> - 208V/120V/60 Hz (北アメリカ) - 415V/240V/50 Hz (ヨーロッパおよびオーストラリア) - 110V/55V/50 Hz (英国) 12V DC 補助電力 自動エンジン障害シャットダウン スイング式エンジントレー | 作業台オプション <ul style="list-style-type: none"> スチール製 8 ft (2.44 m) (標準) 8 ft (2.44 m) 三重入り口 走行/操舵 <ul style="list-style-type: none"> 4WD (標準) 4WS (標準) エンジンオプション <ul style="list-style-type: none"> 74 hp (55 kW) Deutz ターボディーゼル、T4f* (標準) 74 hp (55 kW) Perkins ターボディーゼル、T4f* タイヤ <ul style="list-style-type: none"> 不整地用フォームタイヤ (標準) | 性能オプション <ul style="list-style-type: none"> 作業台スイングゲート 差し入れる作業台用ハーフメッシュの板 溶接パッケージ 溶接準備パッケージ 寒冷気候、耐火性または生分解性のある油圧オイル 厳しい環境に対応するキット 厳しい環境に対応するデラックス版のキット サムロッカー操舵 ランプパッケージ 入口の踏み板 パイプクレードル (ペア) アラームパッケージ パネルクレードルパッケージ ロック可能な作業台操作ボックスカバー 作業員保護構造** 転倒阻止バー 風速計 電源オプション <ul style="list-style-type: none"> 12.5 kW 溶接準備 AC 発電機 208V/110V/60 Hz 寒冷気候のキット ディーゼルスクラバー/触媒マフラー 吸気プレクリーナー |



*限定地域では Tier 4i としても利用可能
**アフターサービスの部品としてのみ入手可能

Genie United States

6464 185th Ave. NE
Redmond, WA 98052
電話 +1 (425) 881-1800
米国/カナダでのフリーダイヤル +1 (800) 536-1800
Fax +1 (425) 883-3475

配布元:

有効日: 2017 年 1 月。製品の仕様と価格は予告なく変更することがあります。本書の写真または/および図は説明を明確にすることのみを目的としています。この機械の正しい使用に関する指示は適切な操作説明書を参照してください。弊社の機械を使用する際に操作説明書の指示に従わない、または無責任な操作を行うと、重傷または死に至ることがあります。弊社の機械の保証は、特定の製品および販売への書面での保証のみを対象とし、その他の保証に関しては明示的、または黙示的を問わず、対象となりません。対象となる製品およびサービスは、Terex Corporation および/または米国ならびにその他の国の子会社の商標、サービスマークまたは商標名を有します。Terex, Genie および AWP は Terex Corporation またはその子会社の登録商標です。
© 2017 Terex Corporation.

自走式テレスコープ型ブーム

SX-180

仕様

| モデル | SX-180 | |
|-------------------|------------|---------|
| 寸法単位 | 米国 | メートル法 |
| 作業対象の最大高さ* | 186 ft | 56.86 m |
| 作業台の最大高さ | 180 ft | 54.86 m |
| 水平到達距離最大 | 80 ft | 24.38 m |
| 地下への到達距離 | 2 ft | 0.61 m |
| A 作業台の長さ | 3 ft | 0.91 m |
| B 作業台の幅 | 8 ft | 2.44 m |
| C 高さ - 格納時 | 10 ft | 3.05 m |
| D 長さ - 格納時 | 53 ft 1 in | 16.18 m |
| 長さ - 輸送時 (ジブ収納時) | 42 ft 8 in | 13.00 m |
| E 幅 - 車軸収納時 | 8 ft 2 in | 2.49 m |
| 幅 - 車軸延長時 | 16 ft 6 in | 5.03 m |
| F ホイールベース - 車軸格納時 | 16 ft 6 in | 5.03 m |
| ホイールベース - 車軸延長時 | 15 ft 6 in | 4.72 m |
| G 地上高さ - 中央 | 1 ft 3 in | 0.38 m |

性能

| | | |
|---------------------------|--------------|-----------|
| リフト積載重量 | 750 lb | 340 kg |
| 作業台旋回度 | 160° | |
| 垂直方向のジブ旋回度 | 135° | |
| 水平方向のジブ旋回度 | 60° | |
| ターンテーブル旋回度 | 360° 連続 | |
| ターンテーブルによる後方車体の揺れ - 車軸収納時 | 3 ft 9 in | 1.14 m |
| ターンテーブルによる後方車体の揺れ - 車軸延長時 | 3 ft 6 in | 1.07 m |
| 走行速度 - 格納時 | 2.3 mph | 3.7 km/h |
| 走行速度 - 格納時以外 | | |
| 125 ft (38.1 m) 以下 | 0.4 mph | 0.65 km/h |
| 125 ft (38.1 m) 以上 | 0.1 mph | 0.17 km/h |
| 登坂能力 - 格納時 | 35% | |
| 旋回半径 - 車軸収納時: 内周 | 20 ft 7 in | 6.27 m |
| 外周 | 28 ft 1 in | 8.56 m |
| 旋回半径 - 車軸延長時: 内周 | 9 ft 11 in | 3.02 m |
| 外周 | 24 ft 1 in | 7.34 m |
| 制御 | 12V DC 比例 | |
| タイヤ | 445D50/710HD | |

動力

| | | |
|----------|---|-------|
| 電源 | Deutz TD2.9 L4, 74 hp (55 kW), Tier 4 final Perkins 854F-E34T, 74 hp (55 kW), Tier 4 final | |
| 補助電力ユニット | 12V DC | |
| 油圧タンク容量 | 110 gal | 416 L |
| 燃料タンク容量 | 50 gal | 189 L |

| | | |
|---------|------------|-----------|
| 機体重量*** | 55,000 lbs | 24,948 kg |
|---------|------------|-----------|

標準規制

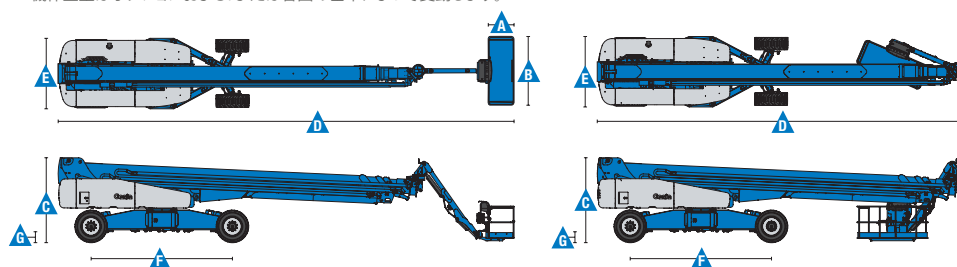
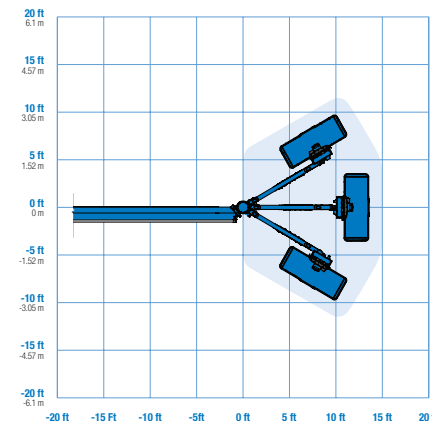
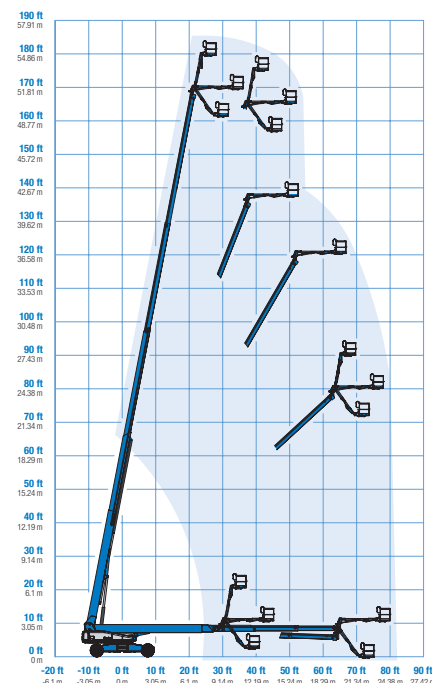
ANSI A92.5、CSA B354.4、EN 280、AS 1418.10

* メートル法での作業対象の高さには作業台の高さに 2 m を加算してください。米国の場合は作業台の高さに 6 ft を加算してください。

** 登坂能力は傾斜面での走行に適用します。勾配の詳細に関しては操作説明書を参照してください。

*** 機体重量はオプションおよび/または各国の基準によって変動します。

動作範囲 SX-180



自走式テレスコープ型ブーム

SX-180

機能

標準機能

寸法

- 186 ft (57 m) の作業対象の高さ
- 80 ft (24.4 m) の水平到達距離
- 750 lb (340 kg) のリフト積載荷重量

性能

- 延長可能な車軸の Xchassis
- 10 ft (3.05 m) 60° 旋回するジブ
- 自動水平維持の作業台
- 160° 油圧作業台旋回度
- 比例ジョイスティック制御
- 作動油の冷却器
- 走行機能
- 作業台への AC 電力
- ホーン
- 時計
- 傾斜アラーム
- 下降アラーム
- 360° 連続ターンテーブル旋回度
- 確実な4WD牽引
- 2 段階速度ホイールモーター
- 四輪での高アングルの操舵
- 4 つの操舵モデル: 前方、後方、クラブおよび座標
- 内蔵の完全な診断機能とエンジンモニター表示
- テレマティクス搭載コネクタ
- 入口の踏み板
- Lift Guard™ 接触アラーム

動力

- 7.5 kW 溶接準備発電機
 - 208V/120V/60 Hz (北アメリカ)
 - 415V/240V/50 Hz (ヨーロッパおよびオーストラリア)
 - 110V/55V/50 Hz (英国)
- 12V DC 補助電力
- 自動エンジン障害シャットダウン
- スイング式エンジントレー

必要性に応じて容易に構成

作業台オプション

- スチール製 8 ft (2.44 m) (標準)
- 8 ft (2.44 m) 三重入り口

エンジンオプション

- 74 hp (55 kW) Deutz ターボディーゼル、T4f* (標準)
- 74 hp (55 kW) Perkins ターボディーゼル、T4f*

走行/操舵

- 4WD (標準)
- 4WS (標準)

タイヤ

- 不整地用フォームタイヤ (標準)

オプションおよびアクセサリ

性能オプション

- 作業台スイングゲート
- 差し入れる作業台用ハーフメッシュの板
- 溶接パッケージ
- 溶接準備パッケージ
- 寒冷気候、耐火性または生分解性のある油圧オイル
- 厳しい環境に対応するキット
- 厳しい環境に対応するデラックス版のキット
- サムロッカー操舵
- ランプパッケージ
- 入口の踏み板
- パイプクレードル (ペア)
- アラームパッケージ**
- パネルクレードルパッケージ
- ロック可能な作業台操作ボックスカバー
- 作業員保護構造**
- 転倒阻止バー
- 風速計

電源オプション

- 12.5 kW 溶接準備 AC 発電機 208V/110V/60 Hz
- 寒冷気候のキット
- ディーゼルスクラバー/触媒マフラー
- 吸気プレクリーナー

*限定地域では Tier 4i としても利用可能

**アフターサービスの部品としてのみ入手可能



Genie United States

6464 185th Ave. NE
Redmond, WA 98052
電話 +1 (425) 881-1800
米国/カナダでのフリーダイヤル +1 (800) 536-1800
Fax +1 (425) 883-3475

配布元:



有効日: 2017 年 1 月。製品の仕様と価格は予告なく変更することがあります。本書の写真または/および図は説明を明確にすることのみを目的としています。この機械の正しい使用に関する指示は適切な操作説明書を参照してください。弊社の機械を使用する際に操作説明書の指示に従わない、または無責任な操作を行うと、重傷または死に至ることがあります。弊社の機械の保証は、特定の製品および販売への書面での保証のみを対象とし、その他の保証に関しては明示的、または黙示的を問わず、対象となりません。対象となる製品およびサービスは、Terex Corporation および/または米国ならびにその他の国の子会社の商標、サービスマークまたは商標名を有します。Terex, Genie および AWP は Terex Corporation またはその子会社の登録商標です。
© 2017 Terex Corporation.