

## Genie® S®-80 J &amp; S-80 J TraX™

## 仕様

モデル	S-80 J & S-80 J TraX
最大作業高さ <sup>(1)</sup>	26.51 m
最大作業高さ(TraX) <sup>(1)</sup>	26.56 m
最大作業床高さ	24.51 m
最大作業床高さ (TraX)	24.56 m
最大水平リーチ	16.69 m
A 作業台長さ (8 ft/6 ft)	0.91 m/0.76 m
B 作業台幅 (8 ft/6 ft)	2.44 m/1.83 m
C 高さ - 格納時 (タイヤ)	2.74 m
C 高さ - 格納時 (TraX)	2.84 m
D 長さ - 格納時 (タイヤ)	10.44 m
D 長さ - 格納時 (TraX)	10.44 m
D 長さ - 輸送時 (ジブ折り畳み)	7.98 m
E 幅 (タイヤ)	2.49 m
E 幅 (TraX)	2.46 m
F ホイールベース	3.05 m
G 地上クリアランス - 中央 (タイヤ)	0.36 m
G 地上クリアランス - 中央 (TraX)	0.46 m
H カウンターウエイトまでの高さ	1.09 m

## 性能

最大積載荷重 - 制限なし	300 kg
作業台定員	2
作業台旋回角	160°
ジブブーム長さ	1.83 m
垂直ジブ回転角 (上/下)	130°
ターンテーブル回転角	353°
ターンテーブル後端旋回半径	2.54 m
走行速度 - 格納時 (タイヤ)	4.8 km/h
走行速度 - 格納時 (TraX)	3.14 km/h
走行速度 - 上昇時 (タイヤ)	1.6 km/h
走行速度 - 上昇時 (TraX)	1.01 km/h
登坂能力 - 格納時 <sup>(2)</sup>	45%
傾斜センサー作動角度 (前後/横方向)	4.5° / 4.5°
旋回半径 - 内径/外径 (タイヤ)	4.70 m/7.80 m
旋回半径 - 内径/外径 (TraX)	4.97 m/8.08 m
タイヤ	355/55D625
トラック・システム - 4ポイント	TraX

## 動力

動力源	Diesel
油圧作動油タンク容量	87 L
燃料タンク容量	114 L

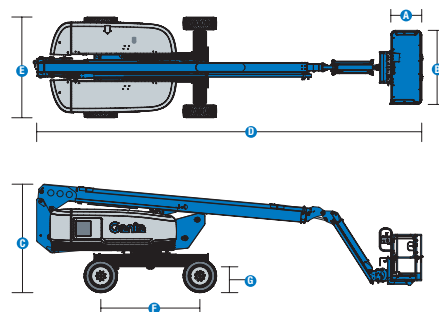
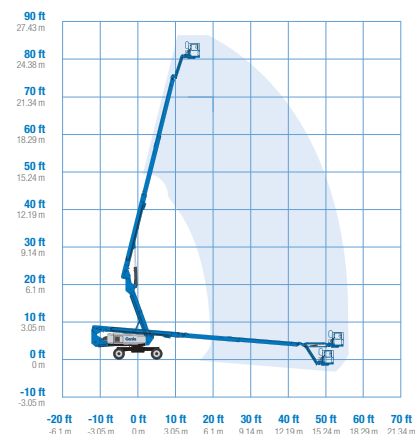
重量<sup>(3)</sup>および床荷重<sup>(4)</sup>

重量 (タイヤ)	11,113 kg
重量 (TraX)	13,421 kg
タイヤ接地圧	627 kPa
トラックス接地圧	227.5 kPa
占有面圧 (タイヤ)	11.61 kPa
占有面圧 (TraX)	13.93 kPa

## 音および振動のレベル

音圧レベル (地上)	83.4 dBA
音圧レベル (作業台)	75.5 dBA
振動	< 2.5 m/s <sup>2</sup>

## 作業範囲 S-80 J/S-80 J TraX



(1) 作業高さのメートル換算値は、作業台高さに2mを追加。米国単位では、作業台高さに6フィートを追加。  
 (2) 登坂能力は勾配での走行に適用され、オプションとマシンの構成により異なる場合があります。定格勾配に関する詳細については、操作説明書を参照してください。  
 (3) 重量は標準構成のものであり、オプションおよび/または国の標準によって異なります。  
 (4) 床荷重情報は概算値であり、オプションとマシンの構成により異なる場合があります。必ず適切な安全係数を適用して使用する必要があります。

# Genie® S®-80 J & S-80 J TraX™

SKU: 標準モデル

- S80J0001AF0036: S-80 J, 4WD
- S80J0001AF0038: S-80 J, 4WD、Lift Power 12kW溶接機対応、寒冷地パッケージ
- S80J0001AF0037: S-80 J, 4WD、Lift Power 3kW、寒冷地パッケージ

\* 受注生産

利用可能オプション		S	S+	Bt0
動力	49 hp、36.5 kW、Kubota D1803, ターボディーゼル、T4f	✓	✓	✓
	寒冷地パッケージ			○
	ディーゼル吸気ブリクリーナー			○
	ポジティブ・エア・シャットオフシステム			○
	再起動防止エンジン保護	✓	✓	✓
	自動エンジン障害シャットダウン	✓	✓	✓
	シリンダー内グロープラグ(ディーゼルのみ)	✓	✓	✓
作業台	スチール製1.83mの二方向乗り込み口作業台(サイドスイングゲート付き)			○
	スチール製2.44mの三方向乗り込み口作業台(サイドスイングゲート付き)	✓	✓	✓
	二軸ジョイスティック操作	✓	✓	✓
	サムロッカー・ステアリング			○
	作業台へのエア・供給ライン			○
	ロック付き作業台コントロールボックス・カバー		○	○
	Lift Guard Platform Mesh-フル			○
	Lift Guard Platform Mesh-ハーフ			○
	ライト・パッケージ: 走行灯および作業灯		○	○
	作業台2重手すり			○
	Lift Power 3kW AC発電機、110V/60Hz			○
	Lift Power 3kW AC発電機、220V/50Hz			○
	Lift Power 12kW溶接機対応			○
	走行可能(上昇時)	✓	✓	✓
	ホーン	✓	✓	✓
	Lift Guard接触アラーム	✓	✓	✓
	Lift Tools 作業トレイ	✓	✓	✓
	作業台荷重検知システム	✓	✓	✓
	比例制御方式	✓	✓	✓
	自動水平作業台	✓	✓	✓
ペーシング	Lift Connect テレマティクス		○	○
	テレマティクスレディーコネクタ	✓	✓	✓
	Lift Connect テレマティクス(Access Manager アップグレード付き)		○	○
	生分解性油圧作動油			○
	寒冷地向け油圧作動油			○
	耐火性油圧作動油			○
	フォーム注入不整地用タイヤ	✓	✓	✓
	フォーム注入不整地用ノンマーキング・タイヤ		○	○
	Traxクワッドトラック駆動システム			○
	デラックス劣悪環境キット			○
	劣悪環境キット			○
	2速ホイールモーター	✓	✓	✓
	アクティブオシレーション	✓	✓	✓
	アラームパッケージ: 点滅ビーコンと移動アラームを含む	✓	✓	✓
	車体傾斜検知時昇降及び走行遮断装置	✓	✓	✓
	降下、傾斜、モーションアラーム	✓	✓	✓
	デュアルバッテリー・システム	✓	✓	✓
	アワーメーター	✓	✓	✓
	油圧作動油クーラー	✓	✓	✓
	ポジティブトラクションドライブ	✓	✓	✓
	Tech Pro Linkコネクター	✓	✓	✓

- S 標準
- S+ 標準プラス
- Bt0 受注生産
- ✓ 標準機能
- オプション



荷重272kgジブ



軽量の機体重量



シンプルな設計



Genie純正アクセサリ<sup>(1)</sup>

- Lift Tools ツールボックス
- Lift Connect テレマティクス
- Tech Pro Link ポータブルデバイス

(1) その他アクセサリを含め、詳細はメーカー及び代理店にお問い合わせください。

製品の仕様は通知なく、またいかなる義務も負うことなく変更される場合があります。本資料内の写真や図面は、説明のみを目的としたものです。本装置の適切な使用方法については、該当する操作説明書をご参照ください。操作説明書の記載事項を守らない場合には、重傷あるいは死亡事故に至る可能性があります。Terexの保証義務は、該当する公開の限定製品保証にのみ記載されています。記載されている製品およびサービスは、米国およびその他の多くの国におけるTerex Corporationまたはその子会社、あるいはその両方の商標、サービスマーク、または商標名です。Terex, Genie, Quality By Design, Xtra Capacity, Lift Power, Lift Guard, Lift Tools, Lift Connect, Tech Pro Linkは、Terex Corporationまたはその子会社の登録商標です。