

Genie® SX™ -125 XC™

仕様

| モデル | SX-125 XC |
|-----------------------|---------------|
| 最大作業高さ ⁽¹⁾ | 40.10m |
| 最大作業床高さ | 38.10m |
| 最大水平リーチ | 24.38m |
| 最大地下深さ | 2.69m |
| A 作業台長さ (8 ft/6 ft) | 0.91 m/0.76 m |
| B 作業台幅 (8 ft/6 ft) | 2.44 m/1.83 m |
| C 高さ - 格納時 | 3.05 m |
| D 長さ - 格納時 | 14.25 m |
| D 長さ - 輸送時 (ジブ折り畳み) | 12.19 m |
| E 幅 (車軸格納時) | 2.49 m |
| E 幅 (車軸展開時) | 3.94 m |
| F ホイールベース | 4.11 m |
| G 地上クリアランス - 中央 | 0.38 m |
| H カウンターウエイトまでの高さ | 1.22 m |

性能

| | |
|---------------------------|---------------|
| 最大積載荷重 - 制限なし | 300 kg |
| 最大積載荷重 - 制限あり | 454 kg |
| 作業台定員 (制限あり/なし) | 3/2 |
| 作業台旋回角 | 160° |
| ジブブーム長さ | 1.52 m |
| 垂直ジブ回転角 (上/下) | 135° |
| ターンテーブル回転角 | 360° |
| ターンテーブル後端旋回半径 (車軸格納時) | 0.56 m |
| ターンテーブル後端旋回半径 (車軸展開時) | 1.02 m |
| 走行速度 - 格納時 | 4.9 km/h |
| 走行速度 - 上昇時 | 0.6 km/h |
| 登坂能力 - 格納時 ⁽²⁾ | 40% |
| 傾斜センサー作動角度 (前後/横方向) | 4.5°/3° |
| 旋回半径 - 内径/外径 (車軸格納時) | 8.03 m/9.96 m |
| 旋回半径 - 内径/外径 (車軸展開時) | 2.90 m/6.17 m |
| タイヤ | 445D50/710 |

動力

| | |
|------------|--------|
| 動力源 | Diesel |
| 油圧作動油タンク容量 | 208 L |
| 燃料タンク容量 | 151 L |

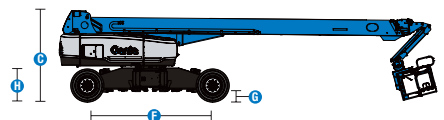
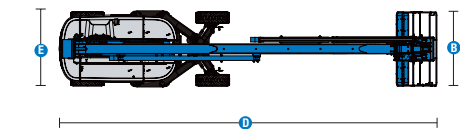
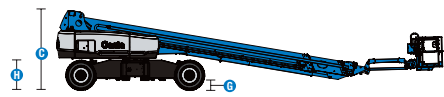
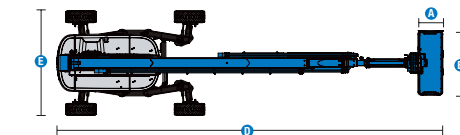
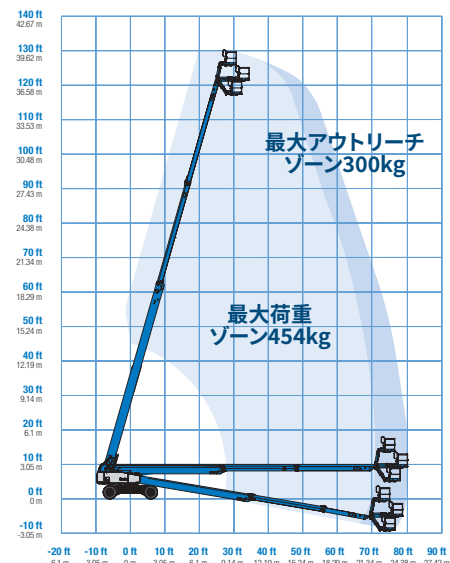
重量⁽³⁾および床荷重⁽⁴⁾

| | |
|----------------|---------------------|
| 重量 | 20,700 kg |
| タイヤ接地圧 | 700 kPa |
| 占有面圧、車軸格納時/展開時 | 15.52 kPa/ 9.81 kPa |

音および振動のレベル

| | |
|-------------|------------------------|
| 音圧レベル (地上) | 91 dBA |
| 音圧レベル (作業台) | 75 dBA |
| 振動 | < 2.5 m/s ² |

作業範囲 SX-125 XC



(1) 作業高さのメートル換算値は、作業台高さに2mを追加。米国単位では、作業台高さに6フィートを追加。
(2) 登坂能力は勾配での走行に適用され、オプションとマシンの構成により異なる場合があります。定格勾配に関する詳細については、操作説明書を参照してください。
(3) 重量は標準構成のものであり、オプションおよび/または国の標準によって異なります。
(4) 床荷重情報は概算値であり、オプションとマシンの構成により異なる場合があります。必ず適切な安全係数を適用して使用する必要があります。

Genie® SX™ -125 XC™

SKU: 標準モデル

- SX-125 XC、4WD*
- **SX125XC1AF0043**: SX-125 XC、4WD、12kW溶接機対応
- **SX125XC1AF0044**: SX-125 XC、4WD、Lift Power 12kW溶接機対応、寒冷地パッケージ

* 受注生産

| 利用可能オプション | S | S+ | Bt0 |
|--|---|----|-----|
| 動力 | | | |
| 74 hp, 55kW, Deutz TD2.9L, Turbo Diesel, T4f | | | ○ |
| 寒冷地パッケージ | | | ○ |
| ディーゼル吸気プリクリーナー | | | ○ |
| ポジティブ・エア・シャットオフシステム | | | ○ |
| 再起動防止エンジン保護 | ✓ | ✓ | ✓ |
| 自動エンジン障害シャットダウン | ✓ | ✓ | ✓ |
| シリンダー内グロープラグ(ディーゼルのみ) | ✓ | ✓ | ✓ |
| 作業台 | | | |
| スチール製1.83mの二方向乗り込み口作業台(サイドスイングゲート付き) | | | ○ |
| スチール製2.44mの三方向乗り込み口作業台(サイドスイングゲート付き) | ✓ | ✓ | ✓ |
| 二軸ジョイスティック操作 | ✓ | ✓ | ✓ |
| サムロッカー・ステアリング | | | ○ |
| 作業台へのエア供給ライン | | | ○ |
| ロック付き作業台コントロールボックス・カバー | | ○ | ○ |
| Lift Guard Platform Mesh-フル | | | ○ |
| Lift Guard Platform Mesh-ハーフ | | | ○ |
| ライト・パッケージ: 走行灯および作業灯 | | ○ | ○ |
| 作業台2重手すり | | | ○ |
| 4つのステアリングモード: 前輪操舵、後輪操舵、同位相(クラブステアリング)、逆位相 | ✓ | ✓ | ✓ |
| 制限なしで300 kg、制限ありで454 kgの積載荷重 | ✓ | ✓ | ✓ |
| 走行可能(上昇時) | ✓ | ✓ | ✓ |
| ホーン | ✓ | ✓ | ✓ |
| Lift Guard接触アラーム | ✓ | ✓ | ✓ |
| Lift Tools 作業トレイ | ✓ | ✓ | ✓ |
| 作業台荷重検知システム | ✓ | ✓ | ✓ |
| 比例制御方式 | ✓ | ✓ | ✓ |
| 自動水平作業台 | ✓ | ✓ | ✓ |
| シャシー | | | |
| Lift Connect テレマティクス | ✓ | ✓ | ✓ |
| テレマティクスレディーコネクタ | ✓ | ✓ | ✓ |
| Lift Connect テレマティクス(Access Manager アップグレード付き) | | ○ | ○ |
| 生分解性油圧作動油 | | | ○ |
| 寒冷地向け油圧作動油 | | | ○ |
| 耐火性油圧作動油 | | | ○ |
| フォーム注入不整地用タイヤ | ✓ | ✓ | ○ |
| 劣悪環境キット | | | ○ |
| 2速ホイールモーター | ✓ | ✓ | ✓ |
| アラームパッケージ: 点滅ビーコンと移動アラームを含む | ✓ | ✓ | ✓ |
| 車体傾斜検知時昇降及び走行遮断装置 | ✓ | ✓ | ✓ |
| 降下、傾斜、モーションアラーム | ✓ | ✓ | ✓ |
| デュアルバッテリー・システム | ✓ | ✓ | ✓ |
| アワーメーター | ✓ | ✓ | ✓ |
| 油圧作動油クーラー | ✓ | ✓ | ✓ |
| Mini XChassis 展開式車軸 | ✓ | ✓ | ✓ |
| Tech Pro Linkコネクタ | ✓ | ✓ | ✓ |

- S 標準
- S+ 標準プラス
- Bt0 受注生産
- ✓ 標準機能
- オプション



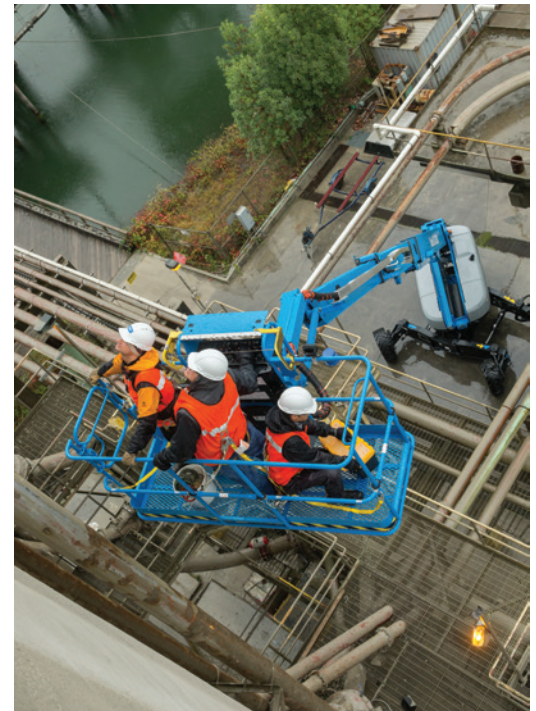
Xtra Capacity



Mini XChassis



スムーズな動作

Genie純正アクセサリ⁽¹⁾

- Lift Tools ツールボックス
- Lift Connect テレマティクス
- Tech Pro Link ポータブルデバイス

(1) その他アクセサリを含め、詳細はメーカー及び代理店にお問い合わせください。

製品の仕様は通知なく、またいかなる義務も負うことなく変更される場合があります。本資料内の写真や図面は、説明のみを目的としたものです。本装置の適切な使用方法については、該当する操作説明書をご参照ください。操作説明書の記載事項を守らない場合には、重傷あるいは死亡事故に至る可能性があります。Terexの保証義務は、該当する公開の限定製品保証のみ記載されています。記載されている製品およびサービスは、米国およびその他の多くの国におけるTerex Corporationまたはその子会社、あるいはその両方の商標、サービスマーク、または商標名です。Terex, Genie, Quality By Design, Xtra Capacity, Lift Power, Lift Guard, Lift Tools, Lift Connect, Tech Pro Linkは、Terex Corporationまたはその子会社の登録商標です。

04/23