

## Genie® S®-85 XC™

## 仕様

モデル	S-85 XC
最大作業高さ <sup>(1)</sup>	27.91 m
最大作業床高さ	25.91 m
最大水平リーチ	22.71 m
最大地下深さ	2.64 m
A 作業台長さ (8 ft/6 ft)	0.91 m/0.76 m
B 作業台幅 (8 ft/6 ft)	2.44 m/1.83 m
C 高さ - 格納時	2.80 m
D 長さ - 格納時	12.37 m
D 長さ - 輸送時 (ジブ折り畳み)	10.25 m
E 幅	2.49 m
F ホイールベース	2.85 m
G 地上クリアランス - 中央	0.40 m
H カウンターウエイトまでの高さ	1.14 m

## 性能

最大積載荷重 - 制限なし	300 kg
最大積載荷重 - 制限あり	454 kg
作業台定員 (制限あり/なし)	3/2
作業台旋回角	160°
ジブブーム長さ	1.52 m
垂直ジブ回転角 (上/下)	133°
ターンテーブル回転角	360°
ターンテーブル後端旋回半径	1.60 m
走行速度 - 格納時	4.8 km/h
走行速度 - 上昇時	0.2 m/s
登坂能力 - 格納時 <sup>(2)</sup>	45%
傾斜センサー作動角度 (前後/横方向)	7°/5°
旋回半径 - 内径/外径	3.66 m/6.55 m
タイヤ	18-625

## 動力

動力源	Diesel
油圧作動油タンク容量	150 L
燃料タンク容量	132 L

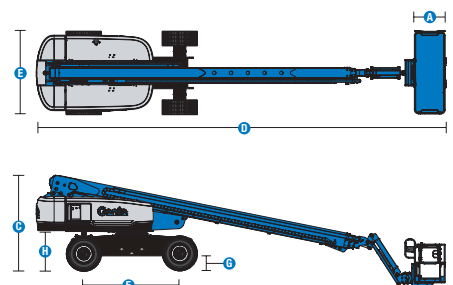
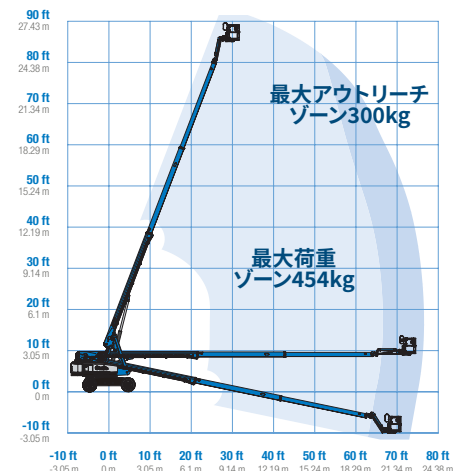
重量<sup>(3)</sup>および床荷重<sup>(4)</sup>

重量	17,917 kg
タイヤ接地圧	896 kPa
占有面圧	18.9 kPa

## 音および振動のレベル

音圧レベル (地上)	85 dBA
音圧レベル (作業台)	78 dBA
振動	< 2.5 m/s <sup>2</sup>

## 作業範囲 S-85 XC



(1) 作業高さのメートル換算値は、作業台高さに2mを追加。米国単位では、作業台高さに6フィートを追加。

(2) 登坂能力は勾配での走行に適用され、オプションとマシンの構成により異なる場合があります。定格勾配に関する詳細については、操作説明書を参照してください。

(3) 重量は標準構成のものであり、オプションおよび/または国の標準によって異なります。

(4) 床荷重情報は概算値であり、オプションとマシンの構成により異なる場合があります。必ず適切な安全係数を適用して使用する必要があります。

# Genie® S®-85 XC™

## SKU: 標準モデル

- S85XC001AF0003: S-85 XC、4WD
- S85XC001AF0006: S-85 XC、4WD、Lift Power 3kW
- S85XC001AF0002: S-85 XC、4WD、Lift Power 12kW溶接機対応

\* 受注生産

利用可能オプション		S	S+	Bt0
動力	74 hp, 55 kW, Deutz TD2.9L、ターボディーゼル、T4f (TRAX and 80/85)	✓	✓	✓
	寒冷地パッケージ			○
	ディーゼル吸気プリクリナー			○
	ポジティブ・エア・シャットオフシステム			○
	セカンド・バッテリー			○
	再起動防止エンジン保護	✓	✓	✓
	自動エンジン障害シャットダウン	✓	✓	✓
シリンダー内グロープラグ(ディーゼルのみ)	✓	✓	✓	
作業台	スチール製1.83mの二方向乗り込み口作業台(サイドスイングゲート付き)			○
	スチール製2.44mの三方向乗り込み口作業台(サイドスイングゲート付き)	✓	✓	✓
	二軸ジョイスティック操作	✓	✓	✓
	サムロッカー・ステアリング			○
	作業台へのエア供給ライン			○
	ロック付き作業台コントロールボックス・カバー		○	○
	Lift Guard Platform Mesh-フル			○
	Lift Guard Platform Mesh-ハーフ			○
	ライト・パッケージ: 走行灯および作業灯		○	○
	作業台2重手すり			○
	Lift Power 3kW AC発電機、110V/60Hz			○
	Lift Power 3kW AC発電機、220V/50Hz			○
	Lift Power 12kW溶接機対応			○
	制限なしで300 kg、制限ありで454 kgの積載荷重	✓	✓	✓
	走行可能(上昇時)	✓	✓	✓
	ホーン	✓	✓	✓
	Lift Guard接触アラーム	✓	✓	✓
	Lift Tools 作業トレイ	✓	✓	✓
	作業台荷重検知システム	✓	✓	✓
	比例制御方式	✓	✓	✓
自動水平作業台	✓	✓	✓	
センサー	Lift Connect テレマティクス	✓	✓	✓
	テレマティクスレディーコネクタ	✓	✓	✓
	Lift Connect テレマティクス(Access Manager アップグレード付き)		○	○
	生分解性油圧作動油			○
	寒冷地向け油圧作動油			○
	耐火性油圧作動油			○
	エア・ハイフローテーションタイヤ		○	○
	フォーム注入不整地用タイヤ	✓	✓	✓
	フォーム注入不整地用ノンマーキング・タイヤ		○	○
	デラックス劣悪環境キット			○
	劣悪環境キット			○
	LPGタンク、容量33.5 lb			○
	牽引パッケージ			○
	2速ホイールモーター	✓	✓	✓
	アクティブオシレーション	✓	✓	✓
	アラームパッケージ: 点滅ビーコンと移動アラームを含む	✓	✓	✓
	車体傾斜検知時昇降及び走行遮断装置	✓	✓	✓
	降下、傾斜、モーションアラーム	✓	✓	✓
	デュアルバッテリー・システム	✓	✓	✓
	アワーメーター	✓	✓	✓
油圧作動油クーラー	✓	✓	✓	
Tech Pro Linkコネクタ	✓	✓	✓	

ポジティブ・エア・シャットオフシステム (Deutzエンジンのみ)

- S 標準
- S+ 標準プラス
- Bt0 受注生産
- ✓ 標準機能
- オプション



Xtra Capacity



不整地走行能力



Lift Power



### Genie純正アクセサリ(1)

- Lift Tools ツールボックス
- Lift Connect テレマティクス
- Tech Pro Link ポータブルデバイス

(1) その他アクセサリを含め、詳細はメーカー及び代理店にお問い合わせください。

製品の仕様は通知なく、またいかなる義務も負うことなく変更される場合があります。本資料内の写真や図面は、説明のみを目的としたものです。本装置の適切な使用方法については、該当する操作説明書をご参照ください。操作説明書の記載事項を守らない場合には、重傷あるいは死亡事故に至る可能性があります。Terexの保証義務は、該当する公開の限定製品保証のみ記載されています。記載されている製品およびサービスは、米国およびその他の多くの国におけるTerex Corporationまたはその子会社、あるいはその両方の商標、サービスマーク、または商標名です。Terex, Genie, Quality By Design, Xtra Capacity, Lift Power, Lift Guard, Lift Tools, Lift Connect, Tech Pro Linkは、Terex Corporationまたはその子会社の登録商標です。