

Genie® S®-60 DC & S-60 FE

仕様

モデル	S-60 DC & S-60 FE
最大作業高さ ⁽¹⁾	20.60 m
最大作業床高さ	18.60 m
最大水平リーチ	12.30 m
A 作業台長さ (8 ft/6 ft)	0.91 m/0.76 m
B 作業台幅 (8 ft/6 ft)	2.44 m/1.83 m
C 高さ - 格納時	2.73 m
C 高さ - 輸送時 (ジブ折り畳み)	2.92 m
D 長さ - 格納時	9.65 m
D 長さ - 輸送時 (ジブ折り畳み)	7.16 m
E 幅	2.49 m
F ホイールベース	2.49 m
G 地上クリアランス - 中央	0.46 m

性能

最大積載荷重 - 制限なし	300 kg
作業台定員	2
作業台旋回角	160°
ジブブーム長さ	1.83 m
垂直ジブ回転角 (上/下)	130°
ターンテーブル回転角	353°
ターンテーブル後端旋回半径 (ブーム上げ/下げ位置)	1.24 m/1.57 m
走行速度 - 格納時	6.44 km/h
走行速度 - 上昇時	1.1 km/h
登坂能力 - 格納時 ⁽²⁾	45%
旋回半径 - 内径/外径	3.06 m/5.25 m
タイヤ	355/55D625

動力

走行システム	48V 3-Phase AC
バッテリー(DC)	48V DC (8×6V), 390Ah, FLA
バッテリー(FE)	48V DC (8×6V), 370Ah, AGM
AC発電機(FE)	Diesel
補助電源(FE)	12V DC
油圧作動油タンク容量	68 L
燃料タンク容量	64 L

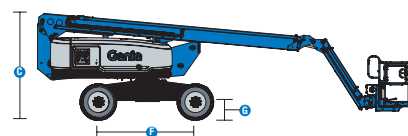
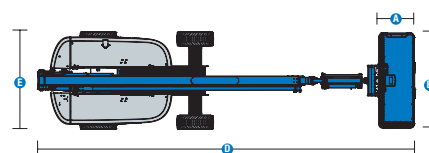
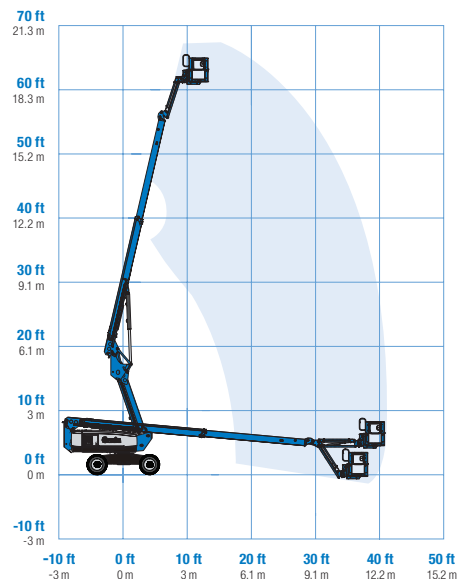
重量⁽³⁾および床荷重⁽⁴⁾

重量(DC)	7,983 kg
重量(FE)	8,051 kg
タイヤ接地圧	500 kPa
占有面圧	9.74 kPa

音および振動のレベル

音圧レベル(地上)	70 dBA (DC)/83 dBA (FE)
音圧レベル(作業台)	70 dBA (DC)/76 dBA (FE)
振動	0.34 m/s²

作業範囲 S-60 DC/S-60 FE



(1) 作業高さのメートル換算値は、作業台高さに2mを追加。米国単位では、作業台高さに6フィートを追加。
 (2) 登坂能力は勾配での走行に適用され、オプションとマシンの構成により異なる場合があります。定格勾配に関する詳細については、操作説明書を参照してください。
 (3) 重量は標準構成のものであり、オプションおよび/または国の標準によって異なります。
 (4) 床荷重情報は概算値であり、オプションとマシンの構成により異なる場合があります。必ず適切な安全係数を適用して使用する必要があります。

Genie® S®-60 DC & S-60 FE

SKU: 標準モデル

- S-60DC、4WD、DC電源*
- S60FE001AE0008: S-60 FE、4WD

* 受注生産

利用可能オプション		S	S+	Bt0
動力	24.8 hp, 18.5 kW, Kubota D1105, Diesel, T4i/T4f, Stage IIIA/V, CN III (FEモデルのみ)	✓	✓	✓
	FLAフラッシング鉛蓄電池 (DC標準)			○
	AGMメンテナンスフリーバッテリー (FEでは標準)	✓	✓	✓
	パワーインバーター、2kW、120V/60Hz		○	○
	12V DC補助電源	✓	✓	✓
	3相AC走行システム	✓	✓	✓
	48V ソリッドステート充電器	✓	✓	✓
	バッテリー残量インジケーター (BCI) 付き低電圧作動停止機能 (LVI)	✓	✓	✓
作業台	スチール製1.83mの二方向乗り込み口作業台 (サイドスイングゲート付き)			○
	スチール製2.44mの三方向乗り込み口作業台 (サイドスイングゲート付き)	✓	✓	✓
	二軸ジョイスティック操作	✓	✓	✓
	サムロッカー・ステアリング			○
	作業台へのエア供給ライン			○
	ロック付き作業台コントロールボックス・カバー		○	○
	ロック付き作業台コントロールボックス・カバー		○	○
	Lift Guard Platform Mesh-フル			○
	Lift Guard Platform Mesh-ハーフ			○
	ライト・パッケージ: 走行灯および作業灯		○	○
	作業台2重手すり			○
	作業台へのAC電源	✓	✓	✓
	走行可能 (上昇時)	✓	✓	✓
	ホーン	✓	✓	✓
	LCDディスプレイ	✓	✓	✓
	Lift Guard接触アラーム	✓	✓	✓
	Lift Tools 作業トレイ	✓	✓	✓
	作業台荷重検知システム	✓	✓	✓
	比例制御方式	✓	✓	✓
	自動水平作業台	✓	✓	✓
	アラームパッケージ: 点滅式ビーコン、降下、移動、傾斜アラーム	✓	✓	✓
シャーシ	Lift Connect テレマティクス	✓	✓	✓
	テレマティクス取付コネクタ	✓	✓	✓
	Lift Connect テレマティクス (Access Manager アップグレード付き)		○	○
	生分解性油圧作動油			○
	寒冷地向け油圧作動油			○
	耐火性油圧作動油			○
	フォーム注入不整地用タイヤ		○	○
	フォーム注入不整地用ノンマーキング・タイヤ	✓	✓	✓
	車体傾斜角検知/動作規制装置		○	○
	劣悪環境キット			○
	牽引パッケージ			○
	アクティブオシレーション	✓	✓	✓
	降下、傾斜、モーションアラーム	✓	✓	✓
	緊急時ブレーキ解除	✓	✓	✓
	アワーメーター	✓	✓	✓
	車載故障診断システム	✓	✓	✓

- S 標準
- S+ 標準プラス
- Bt0 受注生産
- ✓ 標準機能
- オプション



ACドライブ



不整地走行能力



静音 電動 (DCモデル)

Genie純正アクセサリ⁽¹⁾

- Lift Tools ツールボックス
- Lift Connect テレマティクス
- Tech Pro Link ポータブルデバイス

(1) その他アクセサリを含め、詳細はメーカー及び代理店にお問い合わせください。

製品の仕様は通知なく、またいかなる義務も負うことなく変更される場合があります。本資料内の写真や図面は、説明のみを目的としたものです。本装置の適切な使用方法については、該当する操作説明書をご参照ください。操作説明書の記載事項を守らない場合には、重傷あるいは死亡事故に至る可能性があります。Terexの保証義務は、該当する公開の限定製品保証にのみ記載されています。記載されている製品およびサービスは、米国およびその他の多くの国におけるTerex Corporationまたはその子会社、あるいはその両方の商標、サービスマーク、または商標名です。Terex, Genie, Quality By Design, Xtra Capacity, Lift Power, Lift Guard, Lift Tools, Lift Connect, Tech Pro Linkは、Terex Corporationまたはその子会社の登録商標です。

10/22