

Caratteristiche tecniche

Modello	SX-180
---------	--------

Misure

Altezza massima di lavoro*	56,86 m
Altezza piano di calpestio	54,86 m
Sbraccio orizzontale di lavoro	24,40 m
Sbraccio sotto livello del suolo	0,61 m
A Lunghezza piattaforma	0,91 m
B Larghezza piattaforma	2,44 m
C Altezza chiusa	3,05 m
D Lunghezza chiusa	16,18 m
Lunghezza trasporto (con jib ripiegato)	13 m
E Larghezza con assali chiusi	2,49 m
Larghezza con assali estesi	5,03 m
A Interasse assali chiusi	5,03 m
Interasse assali estesi	4,72 m
G Altezza minima centro macchina da terra	0,38 m

Prestazioni

Portata	340 kg
Rotazione piattaforma	160°
Rotazione jib verticale	135°
Rotazione jib orizzontale	60°
Rotazione torretta	360° continui
Ingombro di coda - assali chiusi	1,14 m
Ingombro di coda - assali estesi	1,06 m
Velocità di traslazione chiusa	4,02 km/h
Velocità di traslazione - da chiusa	
inferiore a 38,10 m	0,65 km/h
superiore a 38,10 m	0,17 km/h
Pendenza superabile - chiusa**	35%
Raggio di sterzata con assali chiusi: interno	6,28 m
esterno	8,56 m
Raggio di sterzata con assali estesi: interno	3,02 m
esterno	7,34 m
Comandi	12 V DC proporzionali
Pneumatici	445/65D 22.5 18

Potenza

Motore	Deutz D 2011 L04i diesel, 4-cil. 74 hp (55 kW) Stage IIIA Deutz TD2.2 L3 turbo diesel, 3-cil. 74 hp (55 kW) Stage V
Alimentazione ausiliaria	12 V DC
Capacità serbatoio idraulico	416 L
Capacità serbatoio carburante	189,3 L

Peso***

4WD	24.948 kg
-----	-----------

Rispetta le normative

Direttive EU: 2006/42/EC - Macchine (standard armonizzato EN 280:2013+A1:2015); 2004/108/ EC (compatibilità elettromagnetica); 2000/14/EC (Rumorosità all'aperto)

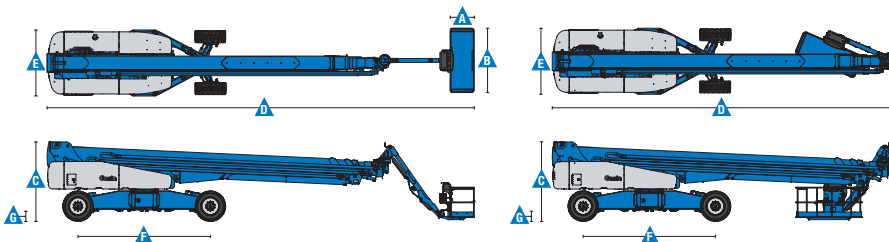
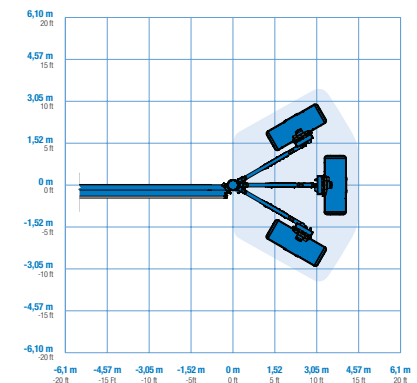
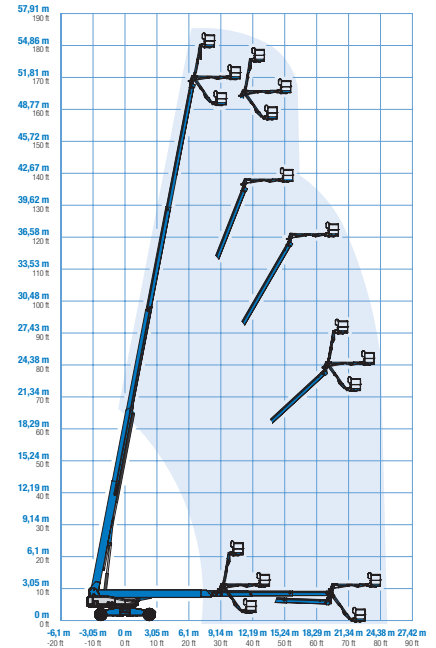


Diagramma di carico SX-180



* L'altezza di lavoro espressa in metri equivale al piano di calpestio più 2 metri. Nei modelli per U.S.A., l'altezza di lavoro equivale al piano di calpestio più 6 piedi.

** Grado d'inclinazione massima ammessa su pendenza. Vedere il manuale d'uso per i dettagli relativi alle pendenze.

*** Il peso può variare in funzione delle opzioni e delle normative del paese di utilizzo.

Caratteristiche

Caratteristiche standard	Facilmente configurabili in base alle esigenze	Accessori & optional
<p>Misure</p> <p>SX-180</p> <ul style="list-style-type: none"> Altezza di lavoro 57 m Sbraccio orizzontale 24.40 m Portata 340 kg <p>Componenti di serie</p> <ul style="list-style-type: none"> Piattaforma autolivellante Rotazione idraulica della piattaforma 160° Joystick a comando proporzionale Radiatore olio idraulico Pulsante di sterzata su joystick Traslazione disabilitata con chassis in pendenza Sistema di abilitazione alla traslazione Alimentazione AC in piattaforma Clacson Contaore Inclinometro Allarme discesa Kit allarme Rotazione torretta di 360° continui Trazione positiva Motori integrati nei mozzi ruote a due marce Alto angolo di sterzata sulle quattro ruote Quattro modalità di sterzata: anteriore, posteriore, a granchio e coordinata sulle quattro ruote Freni sulle quattro ruote Sportello quadro comandi a terra Kit per Saldatura Display stato motore Connettore per sistemi telematici Lift Connect™ telematici Allarme a contatto Lift Guard™ Vassoio attrezzi Lift Tool™ <p>Potenza</p> <ul style="list-style-type: none"> Tutti i motori sono conformi alle normative sulle emissioni Generatore 7,5 kW <ul style="list-style-type: none"> - 415 V/240 V/50 Hz (Europa) - 110 V/55 V/50 Hz (Regno Unito) Alimentazione ausiliaria 12 V DC Protezione anti-riavviamento motore Spegnimento motore automatico in caso di guasto Preriscaldamento aria motore Display monitoraggio motore 	<p>Piattaforma</p> <ul style="list-style-type: none"> In acciaio 2,44 m, con ingresso su tre lati, incluso cancelletto pivotante laterale (standard) <p>Jib</p> <ul style="list-style-type: none"> Jib girevole 3,05 m <p>Opzioni Motore</p> <ul style="list-style-type: none"> Deutz D2011 L04i diesel, 4-cil. 74 hp (55 kW) Stage IIIA Deutz TD2.2 L3 turbo diesel, 3-cil. 74 hp (55 kW) Stage V <p>Traslazione/sterzo</p> <ul style="list-style-type: none"> 4 x 4 (di serie) 4 ruote sterzanti (di serie) <p>Assali</p> <ul style="list-style-type: none"> Assali estensibili X-chassis™ (di serie) <p>Pneumatici</p> <ul style="list-style-type: none"> Fuoristrada riempiti a schiuma (di serie) 	<p>Componenti opzionali</p> <ul style="list-style-type: none"> Rete protettiva a media altezza Lift Guard™⁽¹⁾ Parapetto superiore ausiliario della piattaforma Kit ambiente ostile⁽¹⁾ Joystick a doppio asse per comando sterzata Vassoio porta attrezzi Kit luci di lavoro (2 sul carro, 2 in piattaforma)⁽¹⁾ Olio idraulico biodegradabile⁽¹⁾ Alimentazione aria compressa in piattaforma⁽¹⁾ Anemometro Sollevamento disabilitato con chassis in pendenza Cofani quadro comandi in piattaforma con serratura⁽¹⁾ Track & Trace⁽²⁾ (unità GPS indicante la posizione della macchina e i dati operativi) Struttura di protezione dell'operatore⁽³⁾ Strumento diagnostico portatile Genie® Tech Pro™ Link <p>Accessori motore</p> <ul style="list-style-type: none"> Generatori AC da 7,5 kW (120V/50 Hz con doppia presa in piattaforma o 240-415V/50 Hz trifasici, con presa trifasica a 5 poli e presa da 240 V) Kit climi freddi⁽¹⁾ Marmitta catalitica diesel con depuratore/parascintille, solo motori Stage IIIA⁽¹⁾ Prefiltro aspirazione aria⁽¹⁾ Dispositivo antideflagrazione



⁽¹⁾ L'opzione deve essere preinstallata in fabbrica
⁽²⁾ Inclusa sottoscrizione al servizio per i primi 2 anni
⁽³⁾ Disponibile solo come ricambio

Sede in Italia

Via Portella della Ginestra 2-8, 06019 Umbertide (PG). T: (+39) 075 941811, fax (+39) 075 9418193.

Per un elenco completo delle nostre sedi, visita il sito www.genielift.com/it/about-genie/locations

Stabilimenti e uffici di distribuzione in tutto il mondo

Australia · Brasile · Caraibi · America Centrale · Cina · Francia · Germania · Italia · Giappone · Corea · Messico · Russia · Asia Sudorientale · Spagna · Svezia · Emirati Arabi Uniti · Regno Unito · Stati Uniti

Ci riserviamo il diritto di modificare le caratteristiche tecniche e i prezzi dei prodotti in ogni momento e senza obbligo di preavviso. Le fotografie e/o i disegni contenuti in questo documento sono destinati unicamente a scopi illustrativi. Per l'uso corretto delle attrezzature, consultare il manuale d'uso appropriato. L'inottemperanza delle istruzioni contenute nel Manuale dell'operatore durante l'uso del macchinario e altri comportamenti irresponsabili possono provocare gravi infortuni, anche mortali. L'unica garanzia applicabile ai nostri macchinari è la garanzia scritta standard applicabile al particolare prodotto e alla particolare vendita e Terex è esonerata dal fornire qualsiasi altra garanzia, esplicita o implicita. I prodotti e servizi elencati possono essere marchi di fabbrica, marchi di servizio o nomi commerciali di Terex Corporation, e/o delle rispettive società affiliate negli Stati Uniti d'America e in altre nazioni e tutti i diritti sono riservati. Genie è un marchio registrato di Terex South Dakota, Inc. © 2020 Terex Corporation.

