

# Genie® S®-80 J & S-80 J TraX™

## Caratteristiche Tecniche

Modelli	S-80 J & S-80 J TraX
Altezza massima di lavoro <sup>(1)</sup>	26,51 m
Altezza massima di lavoro(TraX) <sup>(1)</sup>	26,56 m
Altezza piano calpestio	24,51 m
Altezza piano calpestio(TraX)	24,56 m
Sbraccio orizzontale di lavoro massimo	16,69 m
<b>A</b> Lunghezza piattaforma (2,4m/1,8m)	0,91 m/0,76 m
<b>B</b> Larghezza piattaforma (2,4m/1,8m)	2,44 m/1,83 m
<b>C</b> Altezza - a riposo (pneumatici)	2,74 m
<b>C</b> Altezza - a riposo (TraX)	2,84 m
<b>D</b> Lunghezza - a riposo (pneumatici)	10,44 m
<b>D</b> Lunghezza - a riposo (TraX)	10,44 m
<b>D</b> Lunghezza - trasporto (jib ripiegato)	7,98 m
<b>E</b> Larghezza (pneumatici)	2,49 m
<b>E</b> Larghezza (TraX)	2,46 m
<b>F</b> Interasse	3,05 m
<b>G</b> Altezza da terra - centro macchina (pneum.)	0,36 m
<b>G</b> Altezza da terra - centro macchina (TraX)	0,46 m
<b>H</b> Altezza sotto il contrappeso	1,09 m

## Prestazioni

Portata massima - senza restrizioni	300 kg
Numero di occupanti in cesta	2
Rotazione della piattaforma	160°
Lunghezza jib	1,83 m
Rotazione verticale jib	130°
Rotazione della torretta	355°
Ingombro di coda	2,54 m
Velocità di traslazione - posizione ripiegata (pneum.)	4,8 km/h
Velocità di traslazione - posizione ripiegata (TraX)	3,14 km/h
Velocità di traslazione - posizione alzata (pneum.)	1,6 km/h
Velocità di traslazione - posizione alzata (TraX)	1,01 km/h
Pendenza superabile - posizione ripiegata <sup>(2)</sup>	45°
Inclinazione permessa (longitudinale/trasversale)	4,5° / 4,5°
Raggio sterzata - interno/esterno (pneum.)	4,70 m / 7,80 m
Raggio sterzata - interno/esterno (TraX)	4,97 m / 8,08 m
Pneumatici	355/55D625
TraX - 4 Cingoli indipendenti	TraX

## Potenza

Alimentazione	Diesel
Capacità serbatoio idraulico	87 L
Capacità serbatoio carburante	114 L

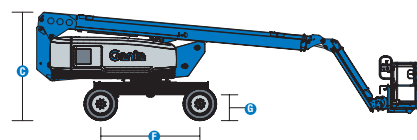
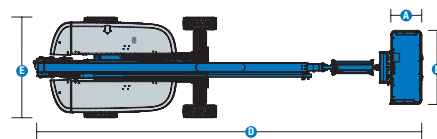
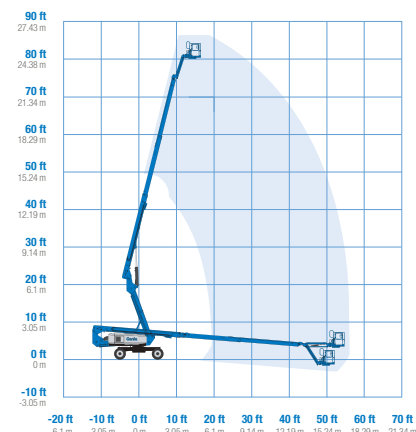
## Peso<sup>(3)</sup> e Pressione al suolo<sup>(4)</sup>

Peso (pneumatici)	11.113 kg
Peso (TraX)	13.421 kg
Pressione di contatto pneumatico	627 kPa
Pressione di contatto cingolo	227,5 kPa
Pressione di carico al suolo (pneumatici)	11,61 kPa
Pressione di carico al suolo (TraX)	13,93 kPa

## Livello sonoro e vibrazioni

Livello pressione sonora (comandi a terra)	83,4 dBA
Livello pressione sonora (comandi in piattaforma)	75,5 dBA
Vibrazioni	< 2,5 m/s <sup>2</sup>

## Diagramma di carico S-80 J/S-80 J TraX



(1) L'altezza di lavoro espressa in metri equivale al piano di calpestio più 2 metri. Nei modelli per U.S.A., l'altezza di lavoro equivale al piano di calpestio più 6 piedi.

(2) Grado d'inclinazione massima ammessa su pendenza. Può variare in funzione delle opzioni e della configurazione della macchina. Consultare il manuale d'uso per i dettagli.

(3) Il peso fa riferimento alla configurazione standard e può variare in funzione delle opzioni e della normativa in vigore nel paese di consegna della macchina.

(4) Le informazioni sul carico a pavimento sono approssimative e possono variare a seconda delle opzioni e delle configurazioni della macchina. Devono sempre essere utilizzate in concomitanza con adeguate misure di sicurezza.

# Genie® S®-80 J & S-80 J TraX™

## SKU: Modelli Disponibili

- **S80J0001CV00039:** S-80 J, Stage V, 220V, 4x4
- **S80J0001CI0034:** S-80 J, Stage IIIA, 220V, 4x4

\* Produzione su richiesta

## SKU: Modelli Disponibili

- S-80 J, Stage V, 110V, Lift Power 3kW, 4x4\*

Opzioni Disponibili		S	S+	Bt0
Aliment.	49 HP, 36,5kW, Kubota D1803, Turbo Diesel, T4f/Stage V	✓	✓	✓
	48 HP, 36kW, Deutz D2011, Diesel, T4i/Stage IIIA			○
	Kit climi freddi		○	○
	Prefiltro aspirazione aria motore diesel			○
	Marmitta catalitica diesel (T4i/Stage IIIA)			○
	Dispositivo con valvola antideflagrazione			○
	Protezione anti-riavviamento motore	✓	✓	✓
	Spegnimento automatico motore in caso di avaria	✓	✓	✓
	Candeletta di preriscaldam. cilindro (solo Diesel)	✓	✓	✓
	Cesta	Cesta 1,83m, ingresso su due lati, incl. cancelletto pivotante laterale		
Cesta 2,44m, ingresso su tre lati, incl. cancelletto pivotante laterale		✓	✓	✓
Alimentazione elettrica in cesta con differenziale			○	○
Joystick a doppio asse per comando sterzata				○
Pulsante di sterzata su joystick				○
Predisposizione impianto aria compressa in cesta				○
Sportello quadro comandi			○	○
Rete di protezione ad altezza integrale Lift Guard				○
Rete di protezione a media altezza Lift Guard				○
Kit luci: 2 luci di guida su chassis, 2 luci di lavoro su cesta				○
Parapetto superiore ausiliario su cesta				○
Generatore AC Lift Power 3kW, 110V/50Hz				○
Generatore AC Lift Power 3kW, 220V/50Hz				○
Sistema di abilitazione alla traslazione		✓	✓	✓
Clacson		✓	✓	✓
Allarme a contatto Lift Guard		✓	✓	✓
Vano per attrezzi Lift Tools		✓	✓	✓
Sistema di controllo del carico in piattaforma		✓	✓	✓
Comandi proporzionali		✓	✓	✓
Cesta autolivellante		✓	✓	✓
Telaio	Sistema di telematica Lift Connect		○	○
	Pronto per sistema di telematica	✓	✓	✓
	Lift Connect con upgrade Access Manager		○	○
	Olio idraulico biodegradabile Eco32		○	○
	Pneumatici fuoristrada, riempiti a schiuma	✓	✓	✓
	Pneumatici fuoristrada, riempiti a schiuma, antir traccia			○
	Sistema a quattro cingoli TraX			○
	Kit ambiente ostile deluxe			○
	Kit ambiente ostile			○
	Funzione di blocco traslazione in pendenza	✓	✓	✓
	Funzione di blocco sollevamento braccio e traslazione in pendenza		○	○
	Motori integrati nelle ruote, 2 marce	✓	✓	✓
	Assale oscillante attivo	✓	✓	✓
	Kit allarme: include girofaro lampeggiante e allarme traslazione	✓	✓	✓
	Allarme discesa, ribaltamento, traslazione	✓	✓	✓
Sistema a due batterie	✓	✓	✓	
Radiatore olio idraulico	✓	✓	✓	
Trazione positiva	✓	✓	✓	
Connettore Tech Pro Link	✓	✓	✓	

Il kit climi freddi non è disponibile sul motore Kubota  
Dispositivo con valvola antideflagrazione solo su motore Kubota

- S Configurazione standard
- S+ Configurazione standard con opzioni
- Bt0 Configurazione personalizzata su richiesta
- ✓ Caratteristiche standard
- Opzioni



300kg Capacità Jib



Basso Peso Trasporto



Design e manutenzione semplici



### Accessori Originali Genie<sup>(1)</sup>

- Accessori per la produttività Lift Tools
- Sistema di telematica Lift Connect
- Strumento di diagnostica Tech Pro

(1) Ulteriori accessori originali Genie disponibili su [Parts.GenieLift.com](http://Parts.GenieLift.com).

Ci riserviamo il diritto di modificare le caratteristiche tecniche e i prezzi dei prodotti in ogni momento e senza obbligo di preavviso. Le fotografie e/o i disegni contenuti in questo documento sono destinati unicamente a scopi illustrativi. Per l'uso corretto delle attrezzature, consultare il manuale d'uso appropriato. L'inottemperanza delle istruzioni contenute nel Manuale dell'operatore durante l'uso del macchinario e altri comportamenti irresponsabili possono provocare gravi infortuni, anche mortali. L'unica garanzia applicabile ai nostri macchinari è la garanzia scritta standard applicabile al particolare prodotto e alla particolare vendita e Terex è esonerata dal fornire qualsiasi altra garanzia, esplicita o implicita. I prodotti e servizi elencati possono essere marchi di fabbrica, marchi di servizio o nomi commerciali di Terex Corporation, e/o delle rispettive società affiliate negli Stati Uniti d'America e in altre nazioni e tutti i diritti sono riservati. Terex, Genie, Quality By Design, Xtra Capacity, Lift Power, Lift Guard, Lift Tools, Lift Connect e Tech Pro Link sono marchi registrati di Terex Corporation o delle sue filiali.