

Genie® S®-60 J

Caratteristiche Tecniche

Modelli	S-60 J
Altezza massima di lavoro ⁽¹⁾	20,50 m
Altezza piano calpestio	18,50 m
Sbraccio orizzontale di lavoro massimo	12,30 m
A Lunghezza piattaforma (2,4m/1,8m)	0,91 m/0,76 m
B Larghezza piattaforma (2,4m/1,8m)	2,44 m/1,83 m
C Altezza - a riposo	2,69 m
D Lunghezza - a riposo	9,70 m
D Lunghezza - trasporto (jib ripiegato)	7,16 m
E Larghezza	2,49 m
F Interasse	2,44 m
G Altezza da terra - centro macchina	0,56 m
H Altezza sotto il contrappeso	1,02 m

Prestazioni

Portata massima - senza restrizioni	300 kg
Numero di occupanti in cesta	2
Rotazione della piattaforma	160°
Lunghezza jib	1,83 m
Rotazione verticale jib	130°
Rotazione della torretta	353°
Ingombro di coda	1,57 m
Velocità di traslazione - posizione ripiegata	4,82 km/h
Velocità di traslazione - posizione alzata	1,1 km/h
Pendenza superabile - posizione ripiegata ⁽²⁾	45 %
Inclinazione permessa (longitudinale/trasversale)	5° / 5°
Raggio sterzata - interno/esterno	2,46 m/5,61 m
Pneumatici	315/55D20

Potenza

Alimentazione	Diesel
Capacità serbatoio idraulico	79 L
Capacità serbatoio carburante	114 L

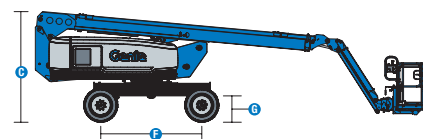
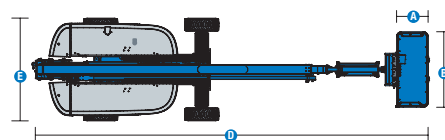
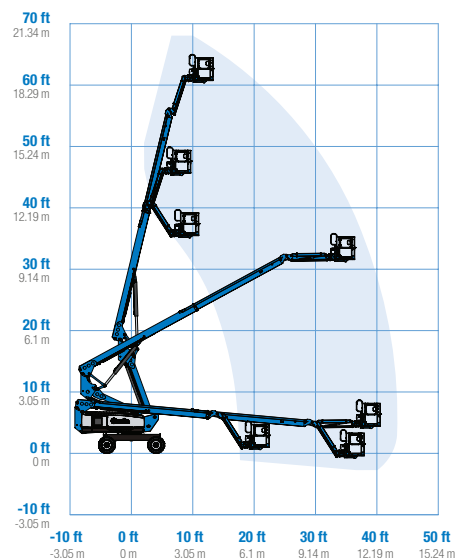
Peso⁽³⁾ e Pressione al suolo⁽⁴⁾

Peso	7.550 kg
Pressione di contatto pneumatico	585 kPa
Pressione di carico al suolo	10,28 kPa

Livello sonoro e vibrazioni

Livello pressione sonora (comandi a terra)	83 dBA
Livello pressione sonora (comandi in piattaforma)	77 dBA
Vibrazioni	< 2,5 m/s ²

Diagramma di carico S-60 J



(1) L'altezza di lavoro espressa in metri equivale al piano di calpestio più 2 metri. Nei modelli per U.S.A., l'altezza di lavoro equivale al piano di calpestio più 6 piedi.

(2) Grado d'inclinazione massima ammessa su pendenza. Può variare in funzione delle opzioni e della configurazione della macchina. Consultare il manuale d'uso per i dettagli.

(3) Il peso fa riferimento alla configurazione standard e può variare in funzione delle opzioni e della normativa in vigore nel paese di consegna della macchina.

(4) Le informazioni sul carico a pavimento sono approssimative e possono variare a seconda delle opzioni e delle configurazioni della macchina. Devono sempre essere utilizzate in concomitanza con adeguate misure di sicurezza.

Genie® S® -60 J

SKU: Modelli Disponibili

- S-60 J, 4x4*
- S60J0001CF0001:** S-60 J, 24HP, Stage IIIA/V, 220V, 4WD
- S60J0001CF0007:** S-60 J, 24HP, Stage IIIA/V, 110V, Lift Power 3kW, 4WD

* Produzione su richiesta

SKU: Modelli Disponibili

- S60J0001CI0005:** S-60 J, 49HP, Stage IIIA, 220V, 4WD
- S60J0001CV0002:** S-60 J, 49HP, 220V, 4WD
- S60J0001CV0008:** S-60 J, 49HP, 110V, Lift Power 3kW, 4WD

Opzioni Disponibili		S	S+	Bt0
Aliment.	24,8 HP, 18,5 kW, Kubota D1105, Diesel, T4i/T4f, Stage IIIA/V, CN IV	✓	✓	✓
	48 HP, 36kW, Deutz D2011, Diesel, T4i/Stage IIIA			○
	49 HP, 36,5kW, Kubota D1803, Turbo Diesel, T4f/Stage V			○
	Kit climi freddi		○	○
	Prefiltro aspirazione aria motore diesel			○
	Marmitta catalitica diesel (T4i/Stage IIIA)			○
	Dispositivo con valvola antideflagrazione			○
	Protezione anti-riavviamento motore	✓	✓	✓
	Spegnimento automatico motore in caso di avaria	✓	✓	✓
	Candelletta di preriscaldamento cilindro (solo Diesel)	✓	✓	✓
Cesta	Cesta 1,83m, ingresso su due lati, incl. cancelletto pivotante laterale			○
	Cesta 2,44m, ingresso su tre lati, incl. cancelletto pivotante laterale	✓	✓	✓
	Alimentazione elettrica in cesta senza differenziale	✓	✓	✓
	Alimentazione elettrica in cesta con differenziale		○	○
	Joystick a doppio asse per comando sterzata			○
	Pulsante di sterzata su joystick	✓	✓	✓
	Predisposizione impianto aria compressa in cesta			○
	Sportello quadro comandi		○	○
	Rete di protezione ad altezza integrale Lift Guard			○
	Rete di protezione a media altezza Lift Guard			○
	Kit luci: 2 luci di guida su chassis, 2 luci di lavoro su cesta			○
	Parapetto superiore ausiliario su cesta			○
	Generatore AC Lift Power 3kW, 110V/50Hz			○
	Generatore AC Lift Power 3kW, 220V/50Hz			○
	Sistema di abilitazione alla traslazione	✓	✓	✓
	Clacson	✓	✓	✓
	Allarme a contatto Lift Guard	✓	✓	✓
	Vano per attrezzi Lift Tools	✓	✓	✓
	Sistema di controllo del carico in piattaforma	✓	✓	✓
	Comandi proporzionali	✓	✓	✓
Cesta autolivellante	✓	✓	✓	
Telaiio	Sistema di telematica Lift Connect	✓	✓	✓
	Pronto per sistema di telematica	✓	✓	✓
	Lift Connect con upgrade Access Manager		○	○
	Olio idraulico biodegradabile Eco32		○	○
	Pneumatici fuoristrada, riempiti a schiuma	✓	✓	✓
	Pneumatici fuoristrada, riempiti a schiuma, antitraccia			○
	Kit ambiente ostile deluxe			○
	Kit ambiente ostile			○
	Funzione di blocco traslazione in pendenza	✓	✓	✓
	Funzione di blocco sollevamento braccio e traslazione in pendenza		○	○
	Motori integrati nelle ruote, 2 marce	✓	✓	✓
	Assale oscillante attivo	✓	✓	✓
	Kit allarme: include girofaro lampeggiante e allarme traslazione	✓	✓	✓
	Allarme discesa, ribaltamento, traslazione	✓	✓	✓
	Contaore	✓	✓	✓
Radiatore olio idraulico	✓	✓	✓	
Trazione positiva	✓	✓	✓	
Connettore Tech Pro Link	✓	✓	✓	

Il kit climi freddi non è disponibile sul motore Kubota
Dispositivo con valvola antideflagrazione solo su motore Kubota

- S** Configurazione standard
- S+** Configurazione standard con opzioni
- Bt0** Configurazione personalizzata su richiesta
- ✓ Caratteristiche standard
- Opzioni



300kg Capacità Jib



Basso Peso Trasporto



Design e manutenzione semplici



Accessori Originali Genie⁽¹⁾

- Accessori per la produttività Lift Tools
- Sistema di telematica Lift Connect
- Strumento di diagnostica Tech Pro

(1) Ulteriori accessori originali Genie disponibili su Parts.GenieLift.com.

Ci riserviamo il diritto di modificare le caratteristiche tecniche e i prezzi dei prodotti in ogni momento e senza obbligo di preavviso. Le fotografie e/o i disegni contenuti in questo documento sono destinati unicamente a scopi illustrativi. Per l'uso corretto delle attrezzature, consultare il manuale d'uso appropriato. L'inottemperanza delle istruzioni contenute nel Manuale dell'operatore durante l'uso del macchinario e altri comportamenti irresponsabili possono provocare gravi infortuni, anche mortali. L'unica garanzia applicabile ai nostri macchinari è la garanzia scritta standard applicabile al particolare prodotto e alla particolare vendita e Terex è esonerata dal fornire qualsiasi altra garanzia, esplicita o implicita. I prodotti e servizi elencati possono essere marchi di fabbrica, marchi di servizio o nomi commerciali di Terex Corporation, e/o delle rispettive società affiliate negli Stati Uniti d'America e in altre nazioni e tutti i diritti sono riservati. Terex, Genie, Quality By Design, Xtra Capacity, Lift Power, Lift Guard, Lift Tools, Lift Connect e Tech Pro Link sono marchi registrati di Terex Corporation o delle sue filiali.