

Genie® SX™-135 XC™

Caratteristiche Tecniche

Modelli	SX-135 XC
Altezza massima di lavoro ⁽¹⁾	43,15 m
Altezza piano calpestio	41,15 m
Sbraccio orizzontale di lavoro massimo	27,43 m
Sbraccio sotto livello del suolo	6,00 m
A Lunghezza piattaforma	0,91 m
B Larghezza piattaforma	2,44 m
C Altezza - a riposo	3,05 m
D Lunghezza - a riposo	19,76 m
D Lunghezza - trasporto (jib ripiegato)	13,28 m
E Larghezza (assali chiusi)	2,49 m
E Larghezza (assali estesi)	3,94 m
F Interasse (assali chiusi)	4,11 m
F Interasse (assali estesi)	4,11 m
G Altezza da terra - centro macchina	0,38 m
H Altezza sotto il contrappeso	1,24 m

Prestazioni

Portata massima - senza restrizioni	300 kg
Portata massima - con restrizioni	454 kg
Numero di occupanti in cesta (con restrizioni /senza restrizioni)	3/2
Rotazione della piattaforma	160°
Lunghezza jib	5,48/9,14 m
Rotazione verticale jib	130°
Rotazione della torretta	360°
Ingombro di coda (assali chiusi)	1,14 m
Ingombro di coda (assali estesi)	1,70 m
Velocità di traslazione - posizione ripiegata	4,3 km/h
Velocità di traslazione - posizione alzata	0,65 km/h
Pendenza superabile - posizione ripiegata ⁽²⁾	35%
Inclinazione permessa (longitudinale/trasversale)	4,5° / 4,5°
Raggio di sterzata - interno/esterno (assali chiusi)	8,03 m/9,96 m
Raggio sterzata - interno/esterno (assali estesi)	2,90 m/6,17 m
Pneumatici	445D50/710

Potenza

Alimentazione	Diesel
Capacità serbatoio idraulico	227 L
Capacità serbatoio carburante	151 L

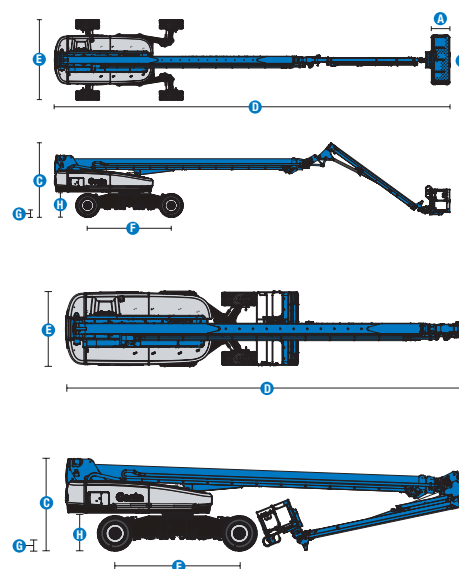
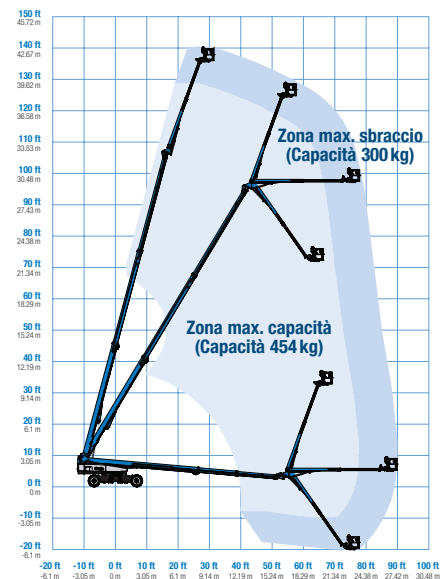
Peso⁽³⁾ e Pressione al suolo⁽⁴⁾

Peso (pneumatici)	21.546 kg
Pressione di contatto pneumatico	896 kPa
Pressione di carico al suolo, assali chiusi/ estesi	16,79 kPa/ 10,62 kPa

Livello sonoro e vibrazioni

Livello pressione sonora (comandi a terra)	91 dBA
Livello pressione sonora (comandi in piattaforma)	75 dBA
Vibrazioni	< 2,5 m/s ²

Diagramma di carico SX-135 XC



(1) L'altezza di lavoro espressa in metri equivale al piano di calpestio più 2 metri. Nei modelli per U.S.A., l'altezza di lavoro equivale al piano di calpestio più 6 piedi.
 (2) Grado d'inclinazione massima ammessa su pendenza. Può variare in funzione delle opzioni e della configurazione della macchina. Consultare il manuale d'uso per i dettagli.
 (3) Il peso fa riferimento alla configurazione standard e può variare in funzione delle opzioni e della normativa in vigore nel paese di consegna della macchina.
 (4) Le informazioni sul carico a pavimento sono approssimative e possono variare a seconda delle opzioni e delle configurazioni della macchina. Devono sempre essere utilizzate in concomitanza con adeguate misure di sicurezza.

Genie® SX™ -135 XC™

SKU: Modelli Disponibili

- **SX135XC1CV0010:** SX-135 XC, Stage IIIA, 220V, 4WD

* Produzione su richiesta

SKU: Modelli Disponibili

- **SX135XC1CV0008:** SX-135 XC, 110V, 4WD
- **SX135XC1CV0004:** SX-135 XC, 220V, 4WD
- **SX135XC1CV0006:** SX-135 XC, 110V, generatore 3kW, 4WD
- **SX135XC1CV0005:** SX-135 XC, 220V, generatore 3kW, 4WD

Opzioni Disponibili		S	S+	Bt0
Aliment.	74 HP, 55kW, Deutz TD2011, Turbo Diesel, T4i/Stage IIIA/CN III			○
	74 HP, 55kW, Deutz TCD2.2L, Turbo Diesel, Stage V	✓	✓	○
	Kit climi freddi		○	○
	Prefiltro aspirazione aria motore diesel			○
	Marmitta catalitica diesel (T4i/Stage IIIA)			○
	Dispositivo con valvola antideflagrazione			○
	Protezione anti-riavviamento motore	✓	✓	✓
	Spegnimento automatico motore in caso di avaria	✓	✓	✓
	Candeletta di preriscaldamento cilindro (solo Diesel)	✓	✓	✓
Cesta	Cesta 1,83m, ingresso su due lati, incl. cancelletto pivotante laterale			○
	Cesta 2,44m, ingresso su tre lati, incl. cancelletto pivotante laterale	✓	✓	✓
	Cesta con protezione per lavoro su velivoli 1,83m con barra ingresso scorrevole			○
	Alimentazione elettrica in cesta senza differenziale	✓	✓	○
	Alimentazione elettrica in cesta con differenziale		○	○
	Joystick a doppio asse per comando sterzata			○
	Pulsante di sterzata su joystick	✓	✓	✓
	Predisposizione impianto aria compressa in cesta			○
	Sportello quadro comandi	✓	✓	✓
	Rete di protezione ad altezza integrale Lift Guard			○
	Rete di protezione a media altezza Lift Guard			○
	Kit luci: 2 luci di guida su chassis, 2 luci di lavoro su cesta			○
	Generatore AC, 110V/50Hz 3kW			○
	Generatore AC, 220V/50Hz 3kW			○
	4 modalità di sterzata	✓	✓	✓
	Portata doppia 300kg/454kg con controllo automatico dell'area di carico	✓	✓	✓
	Assale oscillante attivo	✓	✓	✓
	Sistema di abilitazione alla traslazione	✓	✓	✓
	Clacson	✓	✓	✓
	Allarme a contatto Lift Guard	✓	✓	✓
	Vano per attrezzi Lift Tools	✓	✓	✓
	Sistema di assali estensibili Mini X-Chassis	✓	✓	✓
	Sistema di controllo del carico in piattaforma	✓	✓	✓
	Comandi proporzionali	✓	✓	✓
	Cesta autolivellante	✓	✓	✓
Telaio	Sistema di telematica Lift Connect	✓	✓	✓
	Lift Connect con upgrade Access Manager		○	○
	Olio idraulico biodegradabile Eco32		○	○
	Pneumatici fuoristrada, riempiti a schiuma	✓	✓	✓
	Kit ambiente ostile			○
	Funzione di blocco sollevamento braccio in pendenza		○	○
	Kit allarme: include girofaro lampeggiante e allarme traslazione	✓	✓	✓
	Allarme discesa, ribaltamento, traslazione	✓	✓	✓
	Sistema a due batterie	✓	✓	✓
	Contaore	✓	✓	✓
	Radiatore olio idraulico	✓	✓	✓
	Trazione positiva	✓	✓	✓
	Connettore Tech Pro Link	✓	✓	✓
	Motori integrati nelle ruote, 2 marce	✓	✓	✓

Dispositivo con valvola antideflagrazione solo su motore Stage V

- S Configurazione standard
- S+ Configurazione standard con opzioni
- Bt0 Configurazione personalizzata su richiesta
- ✓ Caratteristiche standard
- Opzioni



Jib-Extend
5,48-9,14m



Sbraccio > 27m



Mini XChassis

Accessori Originali Genie⁽¹⁾

- Accessori per la produttività Lift Tools
- Sistema di telematica Lift Connect
- Strumento di diagnostica Tech Pro

(1) Ulteriori accessori originali Genie disponibili su Parts.GenieLift.com.

Ci riserviamo il diritto di modificare le caratteristiche tecniche e i prezzi dei prodotti in ogni momento e senza obbligo di preavviso. Le fotografie e/o i disegni contenuti in questo documento sono destinati unicamente a scopi illustrativi. Per l'uso corretto delle attrezzature, consultare il manuale d'uso appropriato. L'inottemperanza delle istruzioni contenute nel Manuale dell'operatore durante l'uso del macchinario e altri comportamenti irresponsabili possono provocare gravi infortuni, anche mortali. L'unica garanzia applicabile ai nostri macchinari è la garanzia scritta standard applicabile al particolare prodotto e alla particolare vendita e Terex è esonerata dal fornire qualsiasi altra garanzia, esplicita o implicita. I prodotti e servizi elencati possono essere marchi di fabbrica, marchi di servizio o nomi commerciali di Terex Corporation, e/o delle rispettive società affiliate negli Stati Uniti d'America e in altre nazioni e tutti i diritti sono riservati. Terex, Genie, Quality By Design, Xtra Capacity, Lift Power, Lift Guard, Lift Tools, Lift Connect e Tech Pro Link sono marchi registrati di Terex Corporation o delle sue filiali.

07/22