

# Genie® SX™-105 XC™ & SX-125 XC

## Caratteristiche Tecniche

Modelli	SX-105 XC	SX-125 XC
Altezza massima di lavoro <sup>(1)</sup>	34,00 m	40,10 m
Altezza piano calpestio	32,00 m	38,10 m
Sbraccio orizzontale di lavoro massimo	24,38 m	24,38 m
Sbraccio sotto livello del suolo	2,69 m	2,69 m
<b>A</b> Lunghezza piattaforma (2,4m/1,8m)	0,91 m/0,76 m	0,91 m/0,76 m
<b>B</b> Larghezza piattaforma (2,4m/1,8m)	2,44 m/1,83 m	2,44 m/1,83 m
<b>C</b> Altezza - a riposo	3,05 m	3,05 m
<b>D</b> Lunghezza - a riposo	14,25 m	14,25 m
<b>D</b> Lunghezza - trasporto (jib ripiegato)	12,19 m	12,19 m
<b>E</b> Larghezza (assali chiusi)	2,49 m	2,49 m
<b>E</b> Larghezza (assali estesi)	3,94 m	3,94 m
<b>F</b> Interasse	4,11 m	4,11 m
<b>G</b> Altezza da terra - centro macchina	0,38 m	0,38 m
<b>H</b> Altezza sotto il contrappeso	1,19 m	1,22 m

## Prestazioni

Portata massima - senza restrizioni	300 kg	300 kg
Portata massima - con restrizioni	454 kg	454 kg
Numero di occupanti in cesta (con restrizioni / senza restrizioni)	3/2	3/2
Rotazione della piattaforma	160°	160°
Lunghezza jib	1,52 m	1,52 m
Rotazione verticale jib	135°	135°
Rotazione della torretta	360°	360°
Ingombro di coda (assali chiusi)	0,56 m	0,56 m
Ingombro di coda (assali estesi)	1,02 m	1,02 m
Velocità di traslazione - posizione ripiegata	4,9 km/h	4,9 km/h
Velocità di traslazione - posizione alzata	0,6 km/h	0,6 km/h
Pendenza superabile - posizione ripiegata <sup>(2)</sup>	40 %	40 %
Inclinazione permessa (longitudinale/trasversale)	4,5° / 3°	4,5° / 3°
Raggio di sterzata - interno/esterno (assali chiusi)	8,03 m/9,96 m	8,03 m/9,96 m
Raggio sterzata - interno/esterno (assali estesi)	2,90 m/6,17 m	2,90 m/6,17 m
Pneumatici	385/65D22.5	445D50/710

## Potenza

Alimentazione	Diesel	Diesel
Capacità serbatoio idraulico	208 L	208 L
Capacità serbatoio carburante	151 L	151 L

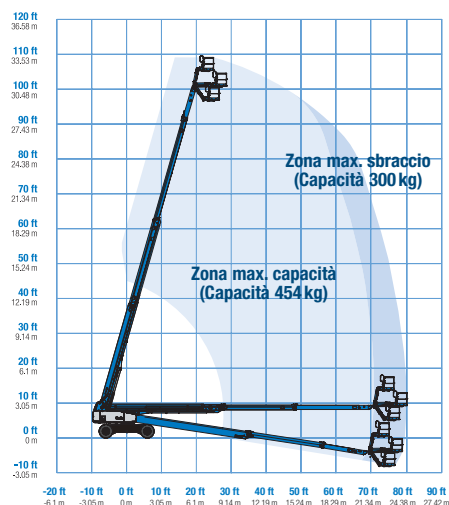
## Peso<sup>(3)</sup> e Pressione al suolo<sup>(4)</sup>

Peso (pneumatici)	19.300 kg	20.700 kg
Pressione di contatto pneumatico	700 kPa	700 kPa
Pressione di carico al suolo, assali chiusi/ estesi	13,93 kPa/ 8.81 kPa	15,52 kPa/ 9.81 kPa

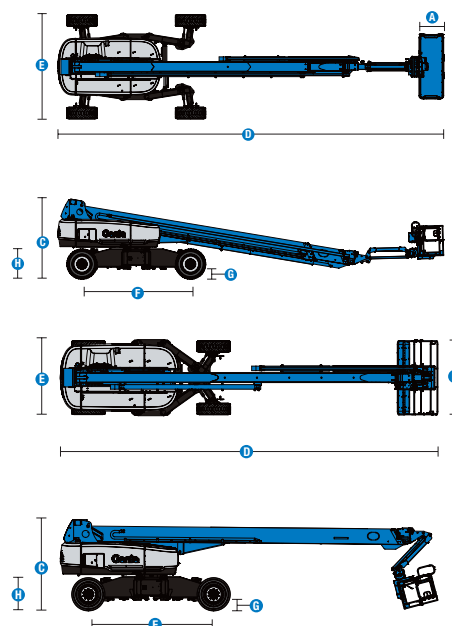
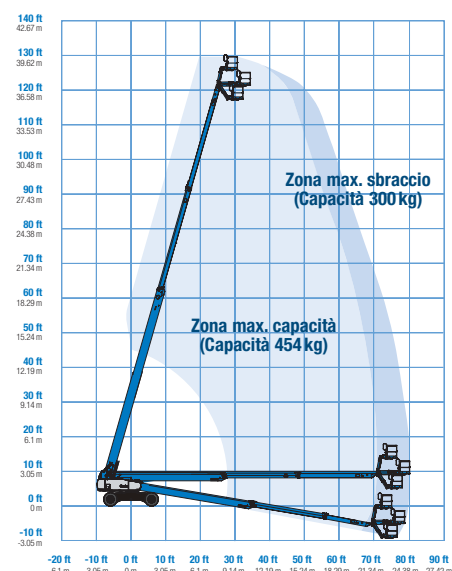
## Livello sonoro e vibrazioni

Livello pressione sonora (comandi a terra)	91 dBA	91 dBA
Livello pressione sonora (comandi in piattaforma)	75 dBA	75 dBA
Vibrazioni	< 2,5 m/s <sup>2</sup>	< 2,5 m/s <sup>2</sup>

## Diagramma di carico SX-105 XC



## Diagramma di carico SX-125 XC



(1) L'altezza di lavoro espressa in metri equivale al piano di calpestio più 2 metri. Nei modelli per U.S.A., l'altezza di lavoro equivale al piano di calpestio più 6 piedi.  
 (2) Grado d'inclinazione massima ammessa su pendenza. Può variare in funzione delle opzioni e della configurazione della macchina. Consultare il manuale d'uso per i dettagli.  
 (3) Il peso fa riferimento alla configurazione standard e può variare in funzione delle opzioni e della normativa in vigore nel paese di consegna della macchina.  
 (4) Le informazioni sul carico a pavimento sono approssimative e possono variare a seconda delle opzioni e delle configurazioni della macchina. Devono sempre essere utilizzate in concomitanza con adeguate misure di sicurezza.

# Genie® SX™-105 XC™ & SX-125 XC

## SKU: Modelli Disponibili

- **SX105XC1CI0002:** SX-105 XC, Stage IIIA, 220V, 4WD
- **SX105XC1CV0010:** SX-105 XC, 110V, 4WD
- **SX105XC1CV0001:** SX-105 XC, 220V, 4WD
- **SX105XC1CV0011:** SX-105 XC, 220V, generatore 3kW, 4WD

\* Produzione su richiesta

## SKU: Modelli Disponibili

- **SX125XC1CI0006:** SX-125 XC, Stage IIIA, 220V, 4WD
- **SX125XC1CV0004:** SX-125 XC, 220V, 4WD
- **SX125XC1CV0003:** SX-125 XC, 220V, generatore 3kW, 4WD

Opzioni Disponibili		S	S+	Bt0
Aliment.	74 HP, 55kW, Deutz TD2011, Turbo Diesel, T4i/Stage IIIA/CN III			○
	74 HP, 55kW, Deutz TCD2.2L, Turbo Diesel, Stage V	✓	✓	○
	Kit climi freddi		○	○
	Prefiltro aspirazione aria motore diesel			○
	Marmitta catalitica diesel (T4i/Stage IIIA)			○
	Dispositivo con valvola antideflagrazione			○
	Protezione anti-rivviamento motore	✓	✓	✓
	Spegnimento automatico motore in caso di avaria	✓	✓	✓
	Candeletta di preriscaldamento cilindro (solo Diesel)	✓	✓	✓
Cesta	Cesta 1,83m, ingresso su due lati, incl. cancelletto pivotante laterale			○
	Cesta 2,44m, ingresso su tre lati, incl. cancelletto pivotante laterale	✓	✓	✓
	Alimentazione elettrica in cesta senza differenziale	✓	✓	✓
	Alimentazione elettrica in cesta con differenziale		○	○
	Joystick a doppio asse per comando sterzata			○
	Pulsante di sterzata su joystick	✓	✓	✓
	Predisposizione impianto aria compressa in cesta			○
	Sportello quadro comandi	✓	✓	✓
	Rete di protezione ad altezza integrale Lift Guard			○
	Rete di protezione a media altezza Lift Guard			○
	Kit luci: 2 luci di guida su chassis, 2 luci di lavoro su cesta			○
	Parapetto superiore ausiliario su cesta			○
	Generatore AC, 110V/50Hz 3kW			○
	Generatore AC, 220V/50Hz 3kW			○
	4 modalità di sterzata	✓	✓	✓
	Portata doppia 300kg/454kg con controllo automatico dell'area di carico	✓	✓	✓
	Assale oscillante attivo	✓	✓	✓
	Sistema di abilitazione alla traslazione	✓	✓	✓
	Clacson	✓	✓	✓
	Allarme a contatto Lift Guard	✓	✓	✓
	Vano per attrezzi Lift Tools	✓	✓	✓
	Sistema di assali estensibili Mini X-Chassis	✓	✓	✓
	Sistema di controllo del carico in piattaforma	✓	✓	✓
	Comandi proporzionali	✓	✓	✓
	Cesta autolivellante	✓	✓	✓
Telaio	Sistema di telematica Lift Connect	✓	✓	✓
	Lift Connect con upgrade Access Manager		○	○
	Olio idraulico biodegradabile Eco32		○	○
	Pneumatici fuoristrada, riempiti a schiuma	✓	✓	✓
	Kit ambiente ostile			○
	Funzione di blocco sollevamento braccio in pendenza		○	○
	Kit allarme: include girofaro lampeggiante e allarme traslazione	✓	✓	✓
	Allarme discesa, ribaltamento, traslazione	✓	✓	✓
	Sistema a due batterie	✓	✓	✓
	Contaore	✓	✓	✓
	Radiatore olio idraulico	✓	✓	✓
	Trazione positiva	✓	✓	✓
	Connettore Tech Pro Link	✓	✓	✓
	Motori integrati nelle ruote, 2 marce	✓	✓	✓

Dispositivo con valvola antideflagrazione solo su motore Stage V

- S Configurazione standard
- S+ Configurazione standard con opzioni
- Bt0 Configurazione personalizzata su richiesta
- ✓ Caratteristiche standard
- Opzioni



Xtra Capacity



Mini XChassis



Curva di lavoro liscia



## Accessori Originali Genie<sup>(1)</sup>

- Accessori per la produttività Lift Tools
- Sistema di telematica Lift Connect
- Strumento di diagnostica Tech Pro

(1) Ulteriori accessori originali Genie disponibili su [Parts.GenieLift.com](https://Parts.GenieLift.com).

Ci riserviamo il diritto di modificare le caratteristiche tecniche e i prezzi dei prodotti in ogni momento e senza obbligo di preavviso. Le fotografie e/o i disegni contenuti in questo documento sono destinati unicamente a scopi illustrativi. Per l'uso corretto delle attrezzature, consultare il manuale d'uso appropriato. L'inottemperanza delle istruzioni contenute nel Manuale dell'operatore durante l'uso del macchinario e altri comportamenti irresponsabili possono provocare gravi infortuni, anche mortali. L'unica garanzia applicabile ai nostri macchinari è la garanzia scritta standard applicabile al particolare prodotto e alla particolare vendita e Terex è esonerata dal fornire qualsiasi altra garanzia, esplicita o implicita. I prodotti e servizi elencati possono essere marchi di fabbrica, marchi di servizio o nomi commerciali di Terex Corporation, e/o delle rispettive società affiliate negli Stati Uniti d'America e in altre nazioni e tutti i diritti sono riservati. Terex, Genie, Quality By Design, Xtra Capacity, Lift Power, Lift Guard, Lift Tools, Lift Connect e Tech Pro Link sono marchi registrati di Terex Corporation o delle sue filiali.

07/22