

Genie® S®-60 DC & S-60 FE

Caratteristiche Tecniche

Modelli	S-60 DC & S-60 FE
Altezza massima di lavoro ⁽¹⁾	20,60 m
Altezza piano calpestio	18,60 m
Sbraccio orizzontale di lavoro massimo	12,30 m
A Lunghezza piattaforma (2,4m/1,8m)	0,91 m/0,76 m
B Larghezza piattaforma (2,4m/1,8m)	2,44 m/1,83 m
C Altezza - a riposo	2,73 m
C Altezza - stoccaggio/trasporto (jib ripiegato sotto)	2,92 m
D Lunghezza - a riposo	9,65 m
D Lunghezza - trasporto (jib ripiegato)	7,16 m
E Larghezza	2,49 m
F Interasse	2,49 m
G Altezza da terra - centro macchina	0,46 m

Prestazioni

Portata massima - senza restrizioni	300 kg
Numero di occupanti in cesta	2
Rotazione della piattaforma	160°
Lunghezza jib	1,83 m
Rotazione verticale jib	130°
Rotazione della torretta	353°
Ingombro di coda (sollevata/abbassata)	1,24 m/1,57 m
Velocità di traslazione - posizione ripiegata	6,44 km/h
Velocità di traslazione - posizione alzata	1,1 km/h
Pendenza superabile - posizione ripiegata ⁽²⁾	45 %
Raggio sterzata - interno/esterno	3,06 m/5,25 m
Pneumatici	355/55D625

Potenza

Alimentazione	48V 3-Phase AC
Pacco batterie, DC	48V DC (8×6V), 390Ah, FLA
Pacco batterie, FE	48V DC (8×6V), 370Ah, AGM
Generatore CA, FE	Diesel
Unità di alimentazione ausiliaria	12V DC
Capacità serbatoio idraulico	68 L
Capacità serbatoio carburante	64 L

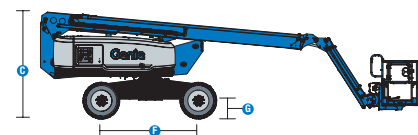
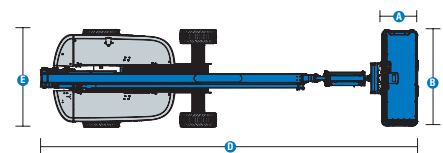
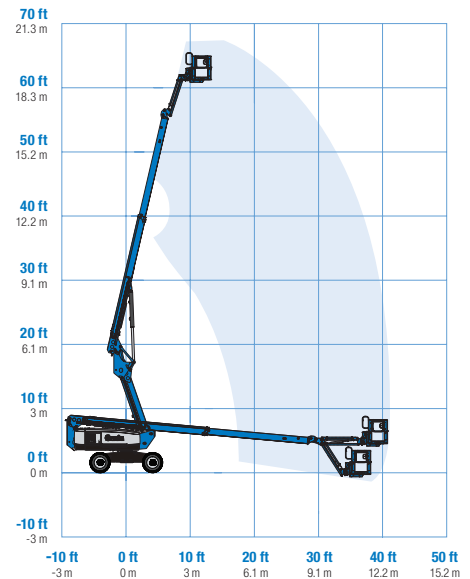
Peso⁽³⁾ e Pressione al suolo⁽⁴⁾

Peso, DC	7.983 kg
Peso, FE	8.051 kg
Pressione di contatto pneumatico	500 kPa
Pressione di carico al suolo	9,74 kPa

Livello sonoro e vibrazioni

Livello pressione sonora (comandi a terra)	70 dBA (DC)/83 dBA (FE)
Livello pressione sonora (comandi in piattaforma)	70 dBA (DC)/76 dBA (FE)
Vibrazioni	0,34 m/s ²

Diagramma di carico S-60 DC/S-60 FE



(1) L'altezza di lavoro espressa in metri equivale al piano di calpestio più 2 metri. Nei modelli per U.S.A., l'altezza di lavoro equivale al piano di calpestio più 6 piedi.
 (2) Grado d'inclinazione massima ammessa su pendenza. Può variare in funzione delle opzioni e della configurazione della macchina. Consultare il manuale d'uso per i dettagli.
 (3) Il peso fa riferimento alla configurazione standard e può variare in funzione delle opzioni e della normativa in vigore nel paese di consegna della macchina.
 (4) Le informazioni sul carico a pavimento sono approssimative e possono variare a seconda delle opzioni e delle configurazioni della macchina. Devono sempre essere utilizzate in concomitanza con adeguate misure di sicurezza.

Genie® S® -60 DC & S-60 FE

SKU: Modelli Disponibili

- S-60 DC, 110V, 4WD*
- S-60 DC, 220V, 4WD*

* Produzione su richiesta

SKU: Modelli Disponibili

- **S60FE001CE0004:** S-60 FE, 110V, 4WD
- **S60FE001CE0005:** S-60 FE, 220V, 4WD
- **S60FE001CE0007:** S-60 FE, 110V, sportelli quadro comandi, 4WD
- **S60FE001CE0006:** S-60 FE, 220V, sportelli quadro comandi, 4WD

Opzioni Disponibili		S	S+	Bt0
Aliment.	24,8 HP, 18,5 kW, Kubota D1105, Diesel, T4i/T4f, Stage IIIA/V, CN III (Modello FE)	✓	✓	✓
	25,2 HP, 18,8 kW, Kohler KDW1404, Diesel, Stage IIIA/V (modello FE)	✓	✓	✓
	Batterie FLA (standard su DC)			○
	Batterie AGM senza manutenzione (standard su FE)	✓	✓	✓
	Convertitore di corrente, 2kW, 110V/50Hz			○
	Convertitore di corrente, 2kW, 220V/50Hz			○
	Unità di potenza ausiliaria 12V DC	✓	✓	✓
	Sistema di trazione AC trifase	✓	✓	✓
	Caricabatterie a stato solido 48V	✓	✓	✓
	Interruttore bassa tensione con indicatore livello di carica della batteria	✓	✓	✓
Cesta	Cesta 1,83m, ingresso su due lati, incl. cancelletto pivotante laterale			○
	Cesta 2,44m, ingresso su tre lati, incl. cancelletto pivotante laterale	✓	✓	✓
	Alimentazione elettrica in cesta con differenziale	✓	✓	✓
	Pulsante di sterzata su joystick	✓	✓	✓
	Predisposizione impianto aria compressa in cesta			○
	Sportello quadro comandi		○	○
	Rete di protezione ad altezza integrale Lift Guard			○
	Rete di protezione a media altezza Lift Guard			○
	Pacchetto luci: luci di guida e di lavoro			○
	Parapetto superiore ausiliario su cesta			○
	Cavo di alimentazione AC in cesta	✓	✓	✓
	Sistema di abilitazione alla traslazione	✓	✓	✓
	Clacson	✓	✓	✓
	Allarme a contatto Lift Guard	✓	✓	✓
	Vano per attrezzi Lift Tools	✓	✓	✓
	Sistema di controllo del carico in piattaforma	✓	✓	✓
	Comandi proporzionali	✓	✓	✓
	Cesta autolivellante	✓	✓	✓
Telaio	Kit allarmi: girofari lampeggianti, allarmi discesa, traslazione e inclinazione	✓	✓	✓
	Sistema di telematica Lift Connect	✓	✓	✓
	Lift Connect con upgrade Access Manager		○	○
	Olio idraulico biodegradabile Eco32			○
	Pneumatici fuoristrada, riempiti a schiuma			○
	Pneumatici fuoristrada, riempiti a schiuma, antistraccia	✓	✓	✓
	Funzione di blocco sollevamento braccio in pendenza		○	○
	Kit ambiente ostile			○
	Kit traino			○
	Assale oscillante attivo	✓	✓	✓
	Funzione di blocco traslazione in pendenza	✓	✓	✓
	Dispositivo elettrico sblocco freni	✓	✓	✓
	Contaore	✓	✓	✓
	Sistema diagnostico di bordo	✓	✓	✓

Marca e modello del motore soggetti a disponibilità

- S Configurazione standard
- S+ Configurazione standard con opzioni
- Bt0 Configurazione personalizzata su richiesta
- ✓ Caratteristiche standard
- Opzioni



4 motori
di traslazione AC



Potente su terreni in
pendenza



Basso rumore,
basse emissioni



Accessori Originali Genie⁽¹⁾

- Accessori per la produttività Lift Tools
- Sistema di telematica Lift Connect
- Strumento di diagnostica Tech Pro

(1) Ulteriori accessori originali Genie disponibili su Parts.GenieLift.com.

Ci riserviamo il diritto di modificare le caratteristiche tecniche e i prezzi dei prodotti in ogni momento e senza obbligo di preavviso. Le fotografie e/o i disegni contenuti in questo documento sono destinati unicamente a scopi illustrativi. Per l'uso corretto delle attrezzature, consultare il manuale d'uso appropriato. L'inottemperanza delle istruzioni contenute nel Manuale dell'operatore durante l'uso del macchinario e altri comportamenti irresponsabili possono provocare gravi infortuni, anche mortali. L'unica garanzia applicabile ai nostri macchinari è la garanzia scritta standard applicabile al particolare prodotto e alla particolare vendita e Terex è esonerata dal fornire qualsiasi altra garanzia, esplicita o implicita. I prodotti e servizi elencati possono essere marchi di fabbrica, marchi di servizio o nomi commerciali di Terex Corporation, e/o delle rispettive società affiliate negli Stati Uniti d'America e in altre nazioni e tutti i diritti sono riservati. Terex, Genie, Quality By Design, Xtra Capacity, Lift Power, Lift Guard, Lift Tools, Lift Connect e Tech Pro Link sono marchi registrati di Terex Corporation o delle sue filiali.

07/22