

# Genie® SX™ -150

## Spécifications

Modèles	SX-150
Hauteur de travail max. <sup>(1)</sup>	48,33 m
Hauteur plancher max.	46,33 m
Portée horizontale max.	24,38 m
Positionnement en négatif	0,61 m
<b>A</b> Longueur panier	0,91 m
<b>B</b> Largeur panier	2,44 m
<b>C</b> Hauteur - repliée	3,05 m
<b>D</b> Longueur - repliée	16,18 m
<b>D</b> Longueur - position de transport (jib replié)	13 m
<b>E</b> Largeur (essieux rétractés)	2,49 m
<b>E</b> Largeur (essieux étendus)	5,03 m
<b>F</b> Empattement (essieux rétractés)	5,03 m
<b>F</b> Empattement (essieux rétractés)	4,72 m
<b>G</b> Garde au sol - centre machine	0,38 m
<b>H</b> Hauteur disponible sous le contrepois	1,24 m

## Productivité

Capacité de charge sans restriction	340 kg
Nombre de personnes dans le panier	2
Rotation du panier	160°
Longueur du pendulaire	3,05 m
Débattement vertical du panier	135°
Débattement horizontal du panier	60°
Rotation de tourelle	360°
Déport arrière tourelle (essieux rétractés)	1,14 m
Déport arrière tourelle (essieux étendus)	1,07 m
Vitesse de translation - repliée	3,7 km/h
Vitesse de translation - déployée	0,65 km/h
Aptitude en pente - repliée <sup>(2)</sup>	35%
Dévers admissible (longitudinal/transversal)	4,5°/3°
Rayon de braquage - intérieur/extérieur (essieux rétractés)	6,28 m/8,56 m
Rayon de braquage - intérieur/extérieur (essieux étendus)	3,02 m/7,34 m
Pneus	445D50/710

## Alimentation

Alimentation	Diesel
Capacité réservoir hydraulique	416 L
Capacité réservoir carburant	189 L

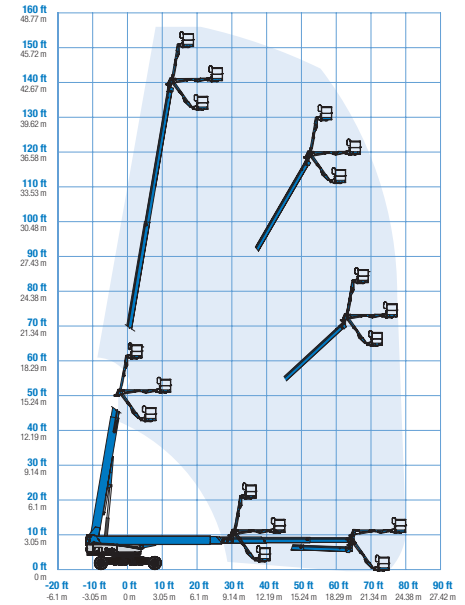
## Poids<sup>(3)</sup> et Pressions au Sol<sup>(4)</sup>

Poids	22 657 kg
Charge maximale du pneu	896 kPa
Pression au sol occupé, essieux rétractés/étendus	14,65 kPa/ 7,63 kPa

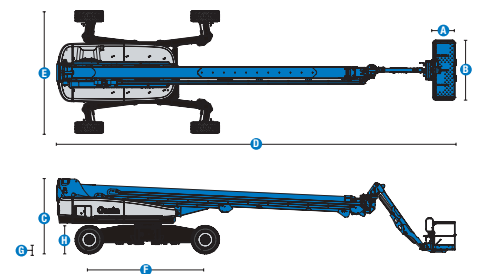
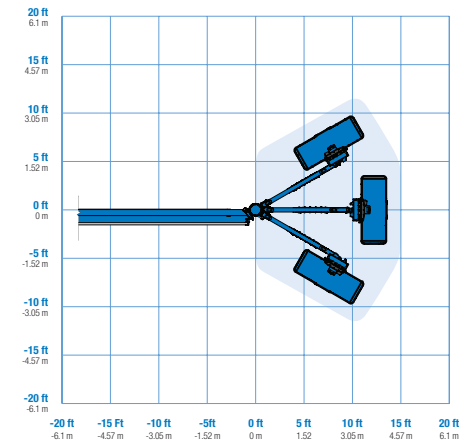
## Émissions sonores et niveau de vibration

Niveau de pression acoustique (au sol)	91 dBA
Niveau de pression acoustique (au panier)	75 dBA
Vibrations	< 2,5 m/s <sup>2</sup>

## Courbe de travail SX-150



## Courbe de travail pendulaire SX-150



(1) Hauteur de travail = Hauteur de plancher + 2 m

(2) L'aptitude indique la capacité à gravir des pentes et peut changer en fonction des options et de la configuration de la machine. Se référer au Manuel de l'Opérateur pour le degré des pentes autorisées.

(3) Le poids de la machine se réfère à la configuration standard et peut varier en fonction des options et des normes des pays où la machine est livrée.

(4) Les informations relatives à la charge au sol sont approximatives et peuvent varier en fonction des options et des configurations des machines. Elles ne doivent être utilisées qu'avec des conditions de sécurité adéquates.

# Genie® SX™ -150

## SKU: Modèles Standards Disponibles

- SX-150, 4x4\*
- **SX150001CI0018:** SX-150, Stage IIIA, 220V, Générateur AC 7,5kW, 4WD, Protection pupitre de commandes
- **SX150001CV0021:** SX-150, Stage V, 220V, Générateur AC 7,5kW, 4WD, Protection pupitre de commandes
- **SX150001CV0022:** SX-150, Stage V, Générateur AC 7,5kW, 4WD

\* Configuration personnalisée

Options Disponibles		S	S+	Bt0
Aliment.	74 CV, 55 kW, Deutz TD2011, Turbo diesel, T4i/Stage IIIA			○
	74 CV, 55 kW, Deutz TCD2.2L, Turbo diesel, Stage V	✓	✓	○
	Kit grand froid		○	○
	Pré-filtre moteur diesel			○
	Pot d'échappement catalytique (T4i/Stage IIIA)			○
	Dispositif antidéflagrant moteurs			○
	Protection anti-redémarrage du moteur	✓	✓	✓
	Arrêt automatique du moteur en cas de défaut	✓	✓	✓
	Bougie de préchauffage dans cylindre (diesel uniquement)	✓	✓	✓
	Panier	Panier 2,44m avec triple entrée (portillon + guillotine)	✓	✓
Joystick double axe pour translation et direction				○
Joystick à champ magnétique proportionnel		✓	✓	✓
Ligne d'air comprimé jusqu'au panier				○
Protection pupitre de commandes			✓	
Grille de Protection mi-hauteur				○
Kit de Projecteurs : 2 x chassis (translation), 2 x plateforme (travail)				○
Générateur AC 7.5kW 110V/50Hz				○
Générateur AC 7.5kW 220V/50Hz				○
Pendulaire/Jib articulé de 3,05m		✓	✓	✓
4 roues directrices		✓	✓	✓
Capacité de charge 340kg		✓	✓	✓
Système de validation de la translation		✓	✓	✓
Klaxon		✓	✓	✓
Alarme de contact Lift Guard		✓	✓	✓
Plateau de travail Lift Tools		✓	✓	✓
Capteur de surcharge		✓	✓	✓
Commandes proportionnelles		✓	✓	✓
Panier avec mise à niveau automatique		✓	✓	✓
Protection couronne d'orientation		✓	✓	✓
Chassis	Lift Connect solution télématique	✓	✓	✓
	Prédisposition pour Télématique	✓	✓	✓
	Lift Connect avec Access Manager - mise à niveau		○	○
	Huile hydraulique biodégradable Eco32		○	○
	Pneus tout terrain, gonflés mousse	✓	✓	✓
	Kit pour environnement hostile			○
	Module de coupure élévation et translation en cas de dévers		○	○
	Moteurs de roue 2 vitesses	✓	✓	✓
	Kit Alarmes : feux à éclats, alarmes de descente, dévers et déplacement	✓	✓	✓
	Module de coupure de la translation en cas de dévers	✓	✓	✓
	Alarme de descente, dévers et déplacement	✓	✓	✓
	Système de batteries doubles	✓	✓	✓
	Compteur d'heures	✓	✓	✓
	Refroidisseur huile hydraulique	✓	✓	✓
	Entraînement positif par traction	✓	✓	✓
Outil de diagnostic Tech Pro	✓	✓	✓	
X-Chassis Chassis en X avec essieux extensibles	✓	✓	✓	

Dispositif antidéflagrant moteurs (Stage V uniquement)

- S Configuration standard
- S+ Configuration standard avec options
- Bt0 Configuration personnalisée
- ✓ Caractéristiques Standard
- Options



Stabilité



Capacité de charge 340kg



Pendulaire rotatif 3,05m



### Accessoires de marque Genie<sup>(1)</sup>

- Outils de productivité Lift Tools
- Système télématique Lift Connect
- Outil de diagnostic Tech Pro Link

(1) Autres accessoires disponibles via les Pièces Genie.

Les caractéristiques des produits et leurs prix sont susceptibles d'être modifiés sans préavis ni engagement. Les photos et/ou schémas qui illustrent cette brochure sont donnés à titre d'exemple. Il est impératif de consulter le manuel de l'opérateur pour toute instruction relative à l'utilisation correcte de cet équipement. Le non respect des instructions figurant dans le manuel de l'opérateur lors de l'utilisation de cet équipement, ou tout autre comportement irresponsable, peuvent entraîner des blessures graves voire mortelles. La seule garantie applicable et servant de référence pour les différents produits est notre garantie contractuelle validée par nos services techniques. Aucune autre garantie orale ou écrite ne sera valable. Les produits et services listés peuvent être des marques déposées, des brevets, ou des noms déposés de Terex Corporation et/ou leurs filiales aux U.S.A. et dans beaucoup d'autres pays. Terex, Genie, Quality By Design, Xtra Capacity, Lift Power, Lift Guard, Lift Tools, Lift Connect et Tech Pro Link sont des marques appartenant à Terex Corporation ou à ses filiales.