

Genie® SX™-105 XC™ & SX-125 XC

Spécifications

Modèles	SX-105 XC	SX-125 XC
Hauteur de travail max. ⁽¹⁾	34,00 m	40,10 m
Hauteur plancher max.	32,00 m	38,10 m
Portée horizontale max.	24,38 m	24,38 m
Positionnement en négatif	2,69 m	2,69 m
A Longueur panier (2,4m/1,8m)	0,91 m/0,76 m	0,91 m/0,76 m
B Largeur panier (2,4m/1,8m)	2,44 m/1,83 m	2,44 m/1,83 m
C Hauteur - repliée	3,05 m	3,05 m
D Longueur - repliée	14,25 m	14,25 m
D Longueur - position de transport (jib replié)	12,19 m	12,19 m
E Largeur (essieux rétractés)	2,49 m	2,49 m
E Largeur (essieux étendus)	3,94 m	3,94 m
F Empattement	4,11 m	4,11 m
G Garde au sol - centre machine	0,38 m	0,38 m
H Hauteur disponible sous le contrepoids	1,19 m	1,22 m

Productivité

Capacité de charge sans restriction	300 kg	300 kg
Capacité de charge max.	454 kg	454 kg
Nombre de personnes dans le panier (avec restriction/sans restriction)	3/2	3/2
Rotation du panier	160°	160°
Longueur du pendulaire	1,52 m	1,52 m
Débattement vertical du panier	135°	135°
Rotation de tourelle	360°	360°
Déport arrière tourelle (essieux rétractés)	0,56 m	0,56 m
Déport arrière tourelle (essieux étendus)	1,02 m	1,02 m
Vitesse de translation - repliée	4,9 km/h	4,9 km/h
Vitesse de translation - déployée	0,6 km/h	0,6 km/h
Aptitude en pente - repliée ⁽²⁾	40 %	40 %
Dévers admissible (longitudinal/transversal)	4,5° / 3°	4,5° / 3°
Rayon de braquage - intérieur/extérieur (essieux rétractés)	8,03 m/9,96 m	8,03 m/9,96 m
Rayon de braquage - intérieur/extérieur (essieux étendus)	2,90 m/6,17 m	2,90 m/6,17 m
Pneus	385/65D22.5	445D50/710

Alimentation

Alimentation	Diesel	Diesel
Capacité réservoir hydraulique	208 L	208 L
Capacité réservoir carburant	151 L	151 L

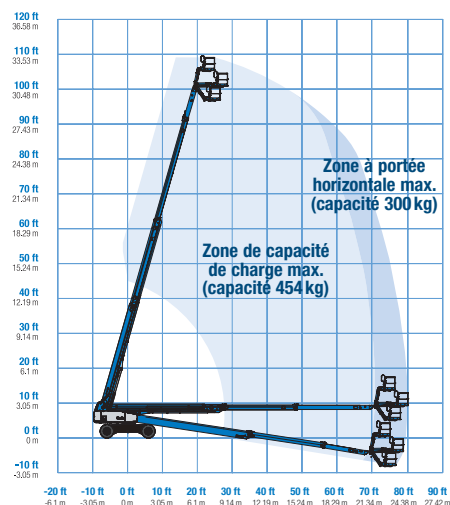
Poids⁽³⁾ et Pressions au Sol⁽⁴⁾

Poids (pneus)	19 300 kg	20 700 kg
Charge maximale du pneu	700 kPa	700 kPa
Pression au sol occupé, essieux rétractés/étendus	13,93 kPa/ 8.81 kPa	15,52 kPa/ 9.81 kPa

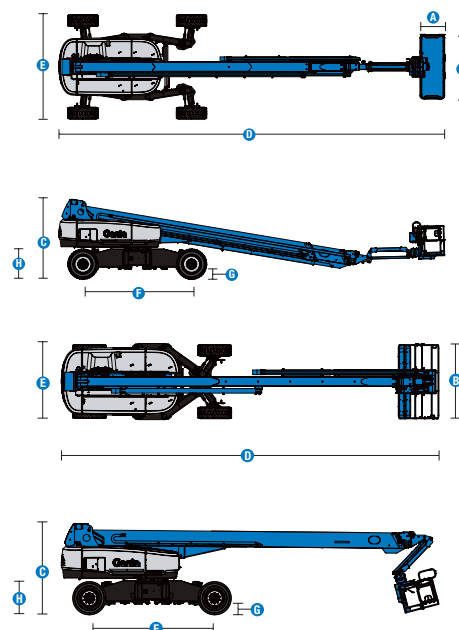
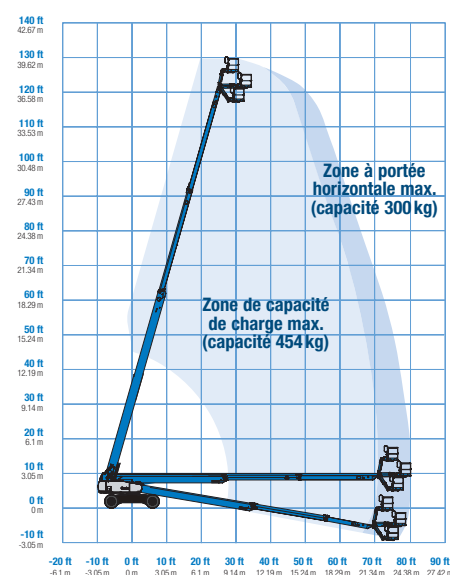
Émissions sonores et niveau de vibration

Niveau de pression acoustique (au sol)	91 dBA	91 dBA
Niveau de pression acoustique (au panier)	75 dBA	75 dBA
Vibrations	< 2,5 m/s ²	< 2,5 m/s ²

Courbe de travail SX-105 XC



Courbe de travail SX-125 XC



(1) Hauteur de travail = Hauteur de plancher + 2 m

(2) L'aptitude indique la capacité à gravir des pentes et peut changer en fonction des options et de la configuration de la machine. Se référer au Manuel de l'Opérateur pour le degré des pentes autorisées.

(3) Le poids de la machine se réfère à la configuration standard et peut varier en fonction des options et des normes des pays où la machine est livrée.

(4) Les informations relatives à la charge au sol sont approximatives et peuvent varier en fonction des options et des configurations des machines. Elles ne doivent être utilisées qu'avec des conditions de sécurité adéquates.

Genie® SX™-105 XC™ & SX-125 XC

SKU: Modèles Standards Disponibles

- SX105XC1CI0002:** SX-105 XC, Stage IIIA, 4WD
- SX105XC1CV0010:** SX-105 XC, Stage V, 4WD
- SX105XC1CV0001:** SX-105 XC, 220V, 4WD
- SX105XC1CV0011:** SX-105 XC, Stage V, Générateur AC 3kW, 4WD

* Configuration personnalisée

SKU: Modèles Standards Disponibles

- SX125XC1CI0006:** SX-125 XC, Stage IIIA, 4WD
- SX125XC1CV0004:** SX-125 XC, Stage V, 4WD
- SX125XC1CV0003:** SX-125 XC, Stage V, Générateur AC 3kW, 4WD

Options Disponibles		S	S+	Bt0
Aliment.	74 CV, 55 kW, Deutz TD2011, Turbo diesel, T4i/Stage IIIA			○
	74 CV, 55 kW, Deutz TCD2.2L, Turbo diesel, Stage V	✓	✓	○
	Kit grand froid		○	○
	Pré-filtre moteur diesel			○
	Pot d'échappement catalytique			○
	Dispositif antidéflagrant moteurs			○
	Protection anti-redémarrage du moteur	✓	✓	✓
	Arrêt automatique du moteur en cas de défaut	✓	✓	✓
	Bougie de préchauffage dans cylindre (diesel uniquement)	✓	✓	✓
Panier	Panier 1,83m avec double entrée (portillon + guillotine)			○
	Panier 2,44m avec triple entrée (portillon + guillotine)	✓	✓	✓
	Pré-câblage dans le panier sans disjoncteur	✓	✓	✓
	Pré-câblage dans le panier avec disjoncteur différentiel		○	○
	Joystick double axe pour translation et direction			○
	Joystick à champ magnétique proportionnel	✓	✓	✓
	Ligne d'air comprimé jusqu'au panier			○
	Protection pupitre de commandes	✓	✓	✓
	Grille de Protection intégrale			○
	Grille de Protection mi-hauteur			○
	Kit de Projecteurs : 2 x chassis (translation), 2 x plateforme (travail)			○
	Double main courante			○
	Générateur AC 3kW, 110V/50Hz			○
	Générateur AC 3kW, 110V/50Hz			○
	4 roues directrices	✓	✓	✓
	Double capacité de charge 300kg/454kg avec contrôle automatique de l'enveloppe	✓	✓	✓
	Essieu oscillant actif	✓	✓	✓
	Système de validation de la translation	✓	✓	✓
	Klaxon	✓	✓	✓
	Alarme de contact Lift Guard	✓	✓	✓
	Plateau de travail Lift Tools	✓	✓	✓
	Essieux extensibles Xchassis	✓	✓	✓
	Capteur de surcharge	✓	✓	✓
	Commandes proportionnelles	✓	✓	✓
	Panier avec mise à niveau automatique	✓	✓	✓
Chassis	Lift Connect solution télématique	✓	✓	✓
	Lift Connect avec Access Manager - mise à niveau		○	○
	Huile hydraulique biodégradable Eco32		○	○
	Pneus tout terrain, gonflés mousse	✓	✓	✓
	Kit pour environnement hostile			○
	Module de coupure en cas de dévers		○	○
	Kit Alarmes : feux à éclats, alarmes de descente, dévers et déplacement	✓	✓	✓
	Alarme de descente, dévers et déplacement	✓	✓	✓
	Système de batteries doubles	✓	✓	✓
	Compteur d'heures	✓	✓	✓
	Refroidisseur huile hydraulique	✓	✓	✓
	Entraînement positif par traction	✓	✓	✓
	Outil de diagnostic Tech Pro	✓	✓	✓
	Moteurs de roue 2 vitesses	✓	✓	✓

Dispositif antidéflagrant moteurs (Stage V uniquement)

- S** Configuration standard
- S+** Configuration standard avec options
- Bt0** Configuration personnalisée
- ✓ Caractéristiques Standard
- Options



Xtra Capacité



Mini Xchassis™



Abaque de charge linéaire



Accessoires de marque Genie⁽¹⁾

- Outils de productivité Lift Tools
- Système télématique Lift Connect
- Outil de diagnostic Tech Pro Link

(1) Autres accessoires disponibles via les Pièces Genie.

Les caractéristiques des produits et leurs prix sont susceptibles d'être modifiés sans préavis ni engagement. Les photos et/ou schémas qui illustrent cette brochure sont donnés à titre d'exemple. Il est impératif de consulter le manuel de l'opérateur pour toute instruction relative à l'utilisation correcte de cet équipement. Le non respect des instructions figurant dans le manuel de l'opérateur lors de l'utilisation de cet équipement, ou tout autre comportement irresponsable, peuvent entraîner des blessures graves voire mortelles. La seule garantie applicable et servant de référence pour les différents produits est notre garantie contractuelle validée par nos services techniques. Aucune autre garantie orale ou écrite ne sera valable. Les produits et services listés peuvent être des marques déposées, des brevets, ou des noms déposés de Terex Corporation et/ou leurs filiales aux U.S.A. et dans beaucoup d'autres pays. Terex, Genie, Quality By Design, Xtra Capacity, Lift Power, Lift Guard, Lift Tools, Lift Connect et Tech Pro Link sont des marques appartenant à Terex Corporation ou à ses filiales.

07/22