

Especificaciones

Modelo	SX-135 XC
--------	-----------

Dimensiones

Altura máxima de trabajo	43,15 m
Altura máxima de la plataforma	41,15 m
Alcance horizontal máx.	27,43 m
Posicionamiento en negativo	6,00 m
A Longitud de plataforma	0,91 m
B Ancho de plataforma	2,44 m
C Altura - replegada	3,05 m
D Longitud - replegada	19,76 m
Longitud - transporte (plumín retraído)	13,28 m
E Ancho ejes retraídos	2,49 m
Ancho ejes extendidos	3,94 m
F Distancia entre ejes - ejes retraídos	4,11 m
Distancia entre ejes - ejes extendidos	4,11 m
G Altura libre sobre el suelo - centro	0,38 m

Productividad

Capacidad de elevación	300 kg / 454 kg
Rotación de la plataforma	160°
Rotación vertical del plumín	70° / 55°
Rotación de la torreta	360° continua
Voladizo posterior de la plataforma giratoria - eje replegado	1,14 m
Voladizo posterior de la plataforma giratoria - eje extendido	1,70 m
Velocidad de traslación - replegada	4,3 km/h
Velocidad de traslación - elevada/extendida	0,65 km/h
Pendiente superable - replegada**	35%
Radio de giro - ejes retraídos: interior	8,03 m
exterior	9,96 m
Radio de giro - ejes extendidos: interior	2,90 m
exterior	6,17 m
Controles	12 V DC proporcionales
Neumáticos	445D50/710HD

Potencia

Alimentación	Deutz nivel IIIA TD 2011 L04i 4 cilindros, 74 hp (55 kW), refrigerado por agua Deutz nivel IIIB TD 2.9L4 4 cilindros, 74 hp (55 kW), refrigerado por aire
Unidad de alimentación auxiliar	12 V DC
Capacidad del depósito hidráulico	227 L
Capacidad del depósito de combustible	151 L

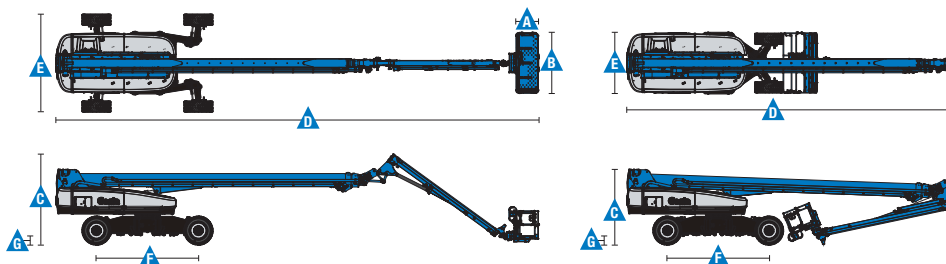
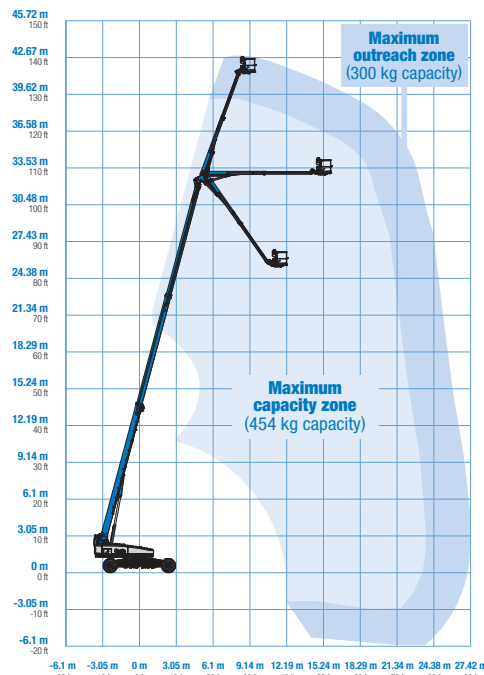
Peso***

4x4	21.546 kg
-----	-----------

Cumplimiento normativo

Directiva de la UE: 2006/42/EC - Maquinaria (estándar armonizado EN280:2013); 2014/30/EU (Compatibilidad electromagnética); 2000/14/EC (Ruido exterior)

Diagrama de trabajo SX-135 XC



* Altura de trabajo = Altura de la plataforma + 2 m
 ** La pendiente superable es aplicable al trabajo en pendientes. Consultar en el manual del operario la clasificación de las pendientes.
 *** El peso variará en función de las opciones y de la normativa del país.

Características

Características estándar	Fácil configuración según sus necesidades	Opciones y accesorios
Dimensiones SX-135 XC <ul style="list-style-type: none"> • Altura de trabajo 43,15 m • Alcance horizontal 27,43 m • Capacidad de carga sin restricciones de 300 kg / Capacidad de carga máxima 454 kg 	Tipos de plataformas <ul style="list-style-type: none"> • De acero 2,44 m (triple entrada con puerta lateral abatible) - estándar • De acero 1,83 m (doble entrada con puerta lateral abatible) Plumín <ul style="list-style-type: none"> • Plumín extensible de 5,48 a 9,14 m (Jib-Extend™) Tipos de motor <ul style="list-style-type: none"> • Deutz Nivel IIIA diésel 55 kW • Deutz Nivel IIIB diésel 55 kW Conducción/Dirección <ul style="list-style-type: none"> • 4 x 4 (estándar) • Tracción a las 4 ruedas (estándar) Eje <ul style="list-style-type: none"> • Ejes extensibles Mini Xchassis™ (estándar) Neumáticos <ul style="list-style-type: none"> • Todo terreno con espuma (estándar) 	Productividad <ul style="list-style-type: none"> • Cesta con rejilla de protección • Raíl auxiliar superior en plataforma • Kit de ambiente hostil ⁽¹⁾ • Joystick de doble eje • Kit de luces de trabajo (2 en plataforma) ⁽¹⁾ • Aceite hidráulico biodegradable • Kit de protección anti choque ^(1,4): cesta con acolchado de espuma y un sistema acolchado de desactivación • Línea aérea a plataforma ⁽¹⁾ • Corte de elevación en caso de chasis inclinado • Cubiertas de mandos de control de cesta con cierre • Track & Trace ⁽²⁾ (GPS para conocer ubicación de la máquina e información sobre el funcionamiento) • Estructura protectora del operador ⁽³⁾ Opciones de alimentación <ul style="list-style-type: none"> • Kits de generador AC (120V/50Hz, 240-415V/50Hz) • Paquete para clima frío ⁽¹⁾ • Silenciador de apagachispas / depurador diésel (silenciador catalítico) (solo motor Nivel IIIA) • Preimpulador de toma de aire



⁽¹⁾ Opción solo instalada en fábrica

⁽²⁾ Incluye una primera suscripción de 2 años

⁽³⁾ Solo post-venta

⁽⁴⁾ Disponible solo en la plataforma de 1,83 m, no compatible con otras plataformas o opciones en plataforma.

España y Portugal

Gaià, 31 - Pol. Ind. Pla d'en Coll, 08110 Montcada y Reixac, Barcelona, España Tel gratuito : + 34 900 808 110 Tel: + 34 93 572 50 90

Fax: + 34 93 572 50 91.

Visite www.genielift.com/es/about-genie/locations para ver nuestra lista de ubicaciones globales.

Fabricación y distribución en todo el mundo

Australia · Brasil · Caribe · América Central · China · Francia · Alemania · Italia · Japón · Corea · México · Rusia · Sudeste de Asia · Suecia · Emiratos Árabes Unidos · España y Portugal · Estados Unidos · Reino Unido

Las especificaciones de productos están sujetas a cambios sin previo aviso ni obligación por parte de Genie. Las fotografías y/o esquemas de este folleto sólo aparecen con fines ilustrativos. Si desea instrucciones sobre el correcto uso de este equipo, consulte el Manual del Operario. El incumplimiento de las instrucciones del manual del operario así como la actuación irresponsable de cualquier tipo por parte del operario pueden causar lesiones graves o la muerte. La única garantía aplicable y que sirve de referencia para los diferentes productos Genie es nuestra garantía contractual validada por nuestros servicios técnicos. No será válida ninguna otra garantía ni oral ni escrita. Los productos y servicios listados pueden ser marcas registradas, patentes, o nombres registrados de Terex Corporation y/o sus filiales en los EE.UU. y en numerosos otros países. Genie es una marca registrada de Terex South Dakota, Inc © 2019 Terex Corporation.

