

# Genie® SX™ -150

## Especificaciones

Modelos	SX-150
Altura máxima de trabajo <sup>(1)</sup>	48,33 m
Altura máxima de la plataforma	46,33 m
Alcance horizontal máx.	24,38 m
Posicionamiento en negativo	0,61 m
<b>A</b> Longitud de plataforma	0,91 m
<b>B</b> Ancho de plataforma	2,44 m
<b>C</b> Altura - replegada	3,05 m
<b>D</b> Longitud - replegada	16,18 m
<b>D</b> Longitud - transporte (plumín retraído)	13 m
<b>E</b> Ancho (ejes retraídos)	2,49 m
<b>E</b> Ancho (ejes extendidos)	5,03 m
<b>F</b> Distancia entre ejes (ejes retraídos)	5,03 m
<b>F</b> Distancia entre ejes (ejes extendidos)	4,72 m
<b>G</b> Altura libre sobre el suelo - centro máquina	0,38 m
<b>H</b> Altura debajo del contrapeso	1,24 m

## Productividad

Capacidad de elevación - sin restricciones	340 kg
Número de ocupantes cesta	2
Rotación de la plataforma	160°
Longitud de plumín	3,05 m
Rotación vertical del plumín	135°
Rotación horizontal del plumín	60°
Rotación de la torreta	360°
Voladizo posterior plataforma giratoria (ejes retraídos)	1,14 m
Voladizo posterior plataforma giratoria - (ejes extendidos)	1,07 m
Velocidad de traslación - replegada	3,7 km/h
Velocidad de traslación - elevada	0,65 km/h
Pendiente superable - replegada <sup>(2)</sup>	35%
Inclinación admitida (longitudinal/transversal)	4,5°/3°
Radio de giro - interior/exterior (ejes retraídos)	6,28 m/8,56 m
Radio de giro - interior/exterior (ejes extendidos)	3,02 m/7,34 m
Neumáticos	445D50/710

## Potencia

Alimentación	Diesel
Capacidad depósito hidráulico	416 L
Capacidad depósito combustible	189 L

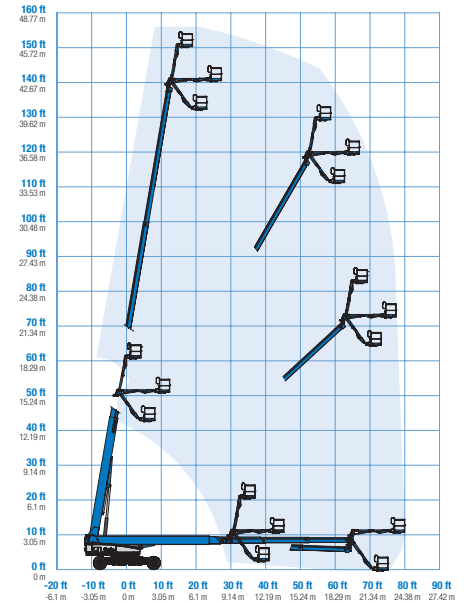
## Peso<sup>(3)</sup> y Presión sobre el suelo<sup>(4)</sup>

Peso	22.657 kg
Presión de contacto neumático	896 kPa
Presión sobre suelo ocupado, ejes retraídos/extendidos	14,65 kPa/ 7,63 kPa

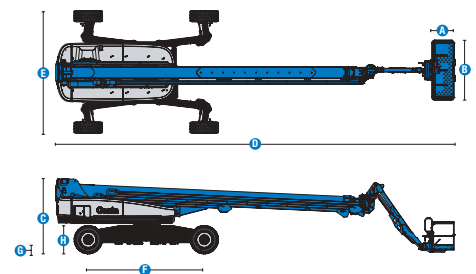
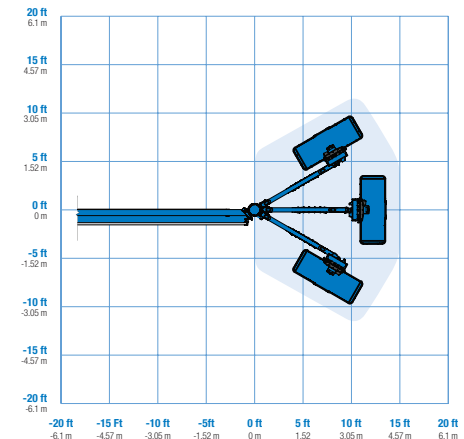
## Niveles de ruido y vibración

Nivel de presión sonora (controles suelo)	91 dBA
Nivel de presión sonora (controles plataforma)	75 dBA
Vibración	< 2,5 m/s <sup>2</sup>

## Diagrama de trabajo SX-150



## Diagrama de trabajo plumín SX-150



(1) En el sistema métrico, altura de trabajo = altura de la plataforma + 2 m.

(2) La pendiente superable es aplicable a la conducción en pendientes y puede variar en función de las opciones y de la configuración de la máquina. Consultar el manual del operario para saber más.

(3) El peso se refiere a la configuración estándar y puede variar en función de las opciones y de la normativa vigente en el país de entrega de la máquina.

(4) La información de la presión sobre el suelo es aproximada y puede variar dependiendo de las opciones y configuraciones de la máquina. Debe utilizarse siempre junto a medidas de seguridad adecuadas.

# Genie® SX™ -150

## SKU: Modelo Estándar

- SX-150, 4x4\*
- SX150001CI0018:** SX-150, Stage IIIA, 220V, generador 7,5kW, 4WD, cubiertas controles
- SX150001CV0021:** SX-150, Stage V, 220V, generador 7,5kW, 4WD, cubiertas controles
- SX150001CV0022:** SX-150, 110V, generador 7,5kW, 4WD

\* Fabricación bajo pedido

Opciones Disponibles		S	S+	Bt0
Aliment.	74 hp, Deutz TD2011, turbo diesel, T4i/Stage IIIA			○
	74 hp, Deutz TCD2.2L, turbo diesel, Stage V	✓	✓	✓
	Kit para clima frío		○	○
	Prelimpiador de toma de aire diésel			○
	Silenciador del depurador catalítico diesel (T4i/Stage IIIA)			○
	Función antideflagrante de protección			○
	Protección contra re arranque motor	✓	✓	✓
	Parada automática del motor en caso de anomalía	✓	✓	✓
	Bujía incandescente cilindro (solo en diesel)	✓	✓	✓
	Cesta	Cesta triple entrada 2,44m con puerta lateral abatible	✓	✓
Joystick de doble eje				○
Control de dirección en joystick		✓	✓	✓
Toma de aire en cesta				○
Cubiertas controles			✓	
Lift Guard Malla de Protección de media altura				○
Kit de luces: 2 luces de conducción en chasis y 2 luces de trabajo en plataforma				○
Generador AC 7,5kW, 110V/50Hz				○
Generador AC 7,5kW, 220V/50Hz				○
Plumín giratorio 3,05m		✓	✓	✓
4 modos de dirección		✓	✓	✓
Capacidad de carga 340kg		✓	✓	✓
Sistema de habilitación de desplazamiento		✓	✓	✓
Bocina		✓	✓	✓
Lift Guard Alarma de contacto		✓	✓	✓
Bandeja para estación de trabajo Lift Tools		✓	✓	✓
Sistema de sensores de carga en cesta		✓	✓	✓
Controles proporcionales		✓	✓	✓
Cesta de nivelación automática		✓	✓	✓
Cubierta protectora anillo de giro		✓	✓	✓
Chasis	Lift Connect Sistema telemático	✓	✓	✓
	Listo para sistema telemático	✓	✓	✓
	Actualización Lift Connect con Access Manager		○	○
	Aceite hidráulico biodegradable Eco32		○	○
	Neumáticos rellenos de espuma, todoterreno	✓	✓	✓
	Kit de ambiente hostil			○
	Función de bloqueo de elevación del brazo y de desplazamiento por chasis inclinado		○	○
	Motores de accionamiento de 2 velocidades	✓	✓	✓
	Kit de alarmas: luz intermitente, alarmas de descenso, desplazamiento e inclinación	✓	✓	✓
	Función de bloqueo de desplazamiento en caso de chasis inclinado	✓	✓	✓
	Alarma de descenso, inclinación y movimiento	✓	✓	✓
	Sistema de baterías dobles	✓	✓	✓
	Contador de horas	✓	✓	✓
	Refrigerador aceite hidráulico	✓	✓	✓
	Tracción positiva	✓	✓	✓
Tech Pro Link conector	✓	✓	✓	
Ejes extensibles X-Chassis	✓	✓	✓	

Dispositivo antideflagrante de protección solo en motores Stage V

- S** Configuración estándar
- S+** Configuración estándar con opciones
- Bt0** Fabricación bajo pedido
- ✓ Características estándar
- Opciones



Estabilidad



Capacidad de carga  
340kg



Plumín giratorio  
3,05m



### Accesorios Originales Genie<sup>(1)</sup>

- Herramientas de productividad Lift Tools
- Sistema de telemática Lift Connect
- Herramienta de diagnóstico Tech Pro Link

(1) Accesorios adicionales originales Genie disponibles en [Parts.GenieLift.com](http://Parts.GenieLift.com)

Las especificaciones de productos están sujetas a cambios sin previo aviso ni obligación por parte de Genie. Las fotografías y/o esquemas de este folleto sólo aparecen con fines ilustrativos. Si desea instrucciones sobre el correcto uso de este equipo, consulte el Manual del Operario. El incumplimiento de las instrucciones del manual del operario así como la actuación irresponsable de cualquier tipo por parte del operario pueden causar lesiones graves o la muerte. La única garantía aplicable y que sirve de referencia para nuestros diferentes productos es nuestra garantía contractual validada por nuestros servicios técnicos. No será válida ninguna otra garantía ni oral ni escrita. Los productos y servicios listados pueden ser marcas registradas, patentes, o nombres registrados de Terex Corporation y/o sus filiales en los EE.UU. y en numerosos otros países. Terex, Genie, Quality By Design, Xtra Capacity, Lift Power, Lift Guard, Lift Tools, Lift Connect y Tech Pro Link son marcas registradas de Terex Corporation o de sus filiales.