

# Genie® S®-85 XC™ FE & S-85 XC E

## Especificaciones

Modelos	S-85 XC FE & S-85 XC E	
<b>Dimensiones</b>	<b>US</b>	<b>Metric</b>
Altura máxima de trabajo <sup>(1)</sup>	91 ft	27.91 m
Altura máxima de la plataforma	85 ft	25.91 m
Alcance horizontal máx.	74 ft 6 in	22.71 m
Posicionamiento en negativo	8 ft 8 in	2.64 m
<b>A</b> Longitud de plataforma (2,4m/1,8m)	3 ft/2 ft 6 in	0.91 m/0.76 m
<b>B</b> Ancho de plataforma (2,4m/1,8m)	8 ft/6 ft	2.44 m/1.83 m
<b>C</b> Altura - replegada	9 ft 2 in	2.80 m
<b>D</b> Longitud - replegada	41 ft 9 in	12.37 m
<b>D</b> Longitud - transporte (plumín retraído)	34 ft 6 in	10.51 m
<b>E</b> Ancho	8 ft 2 in	2.49 m
<b>F</b> Distancia entre ejes	10 ft	3.05 m
<b>G</b> Altura libre sobre el suelo - centro máquina	19.4 in	0.49 m
<b>H</b> Altura debajo del contrapeso	3 ft 11 in	1.19 m

## Productividad

Capacidad de elevación - sin restricciones	660 lb	300 kg
Capacidad de elevación - máxima	1,000 lb	454 kg
Número de ocupantes cesta (restringido/sin restricciones)	3/2	
Rotación de la plataforma	160°	
Longitud de plumín	5 ft	1.52 m
Rotación vertical del plumín	133°	
Rotación de la torreta	360°	
Voladizo posterior de la plataforma giratoria	5 ft 9 in	1.75 m
Velocidad de traslación - replegada	3.0 mph	4.8 km/h
Velocidad de traslación - elevada	0.5 mph	0.2 m/s
Pendiente superable - replegada <sup>(2)</sup>	45%	
Inclinación admitida (longitudinal/transversal)	7°/5°	
Radio de giro - interior/exterior	11 ft 6 in/22 ft 3 in	3.50 m/6.78 m
Neumáticos	18-710	

## Potencia

Alimentación	48V 3-Phase AC	
Paquete de baterías, Eléctrica (alta capacidad)	48V DC, 460Ah or 450Ah, Li-ion	
Paquete de baterías, Híbrida (capacidad estándar)	48V DC, 304Ah or 285Ah, Li-ion	
Generador AC, Híbrida	Diesel	
Unidad de alimentación auxiliar, Híbrida	48V DC (4×12V)	
Capacidad depósito hidráulico	28 gal	106 L
Capacidad depósito combustible	17 gal	64 L

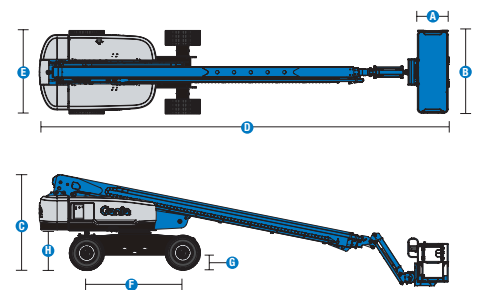
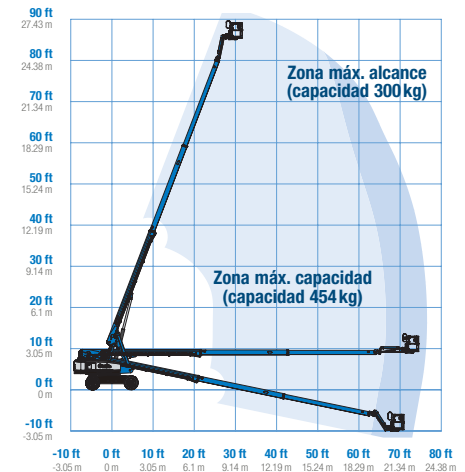
## Peso(3) y Presión sobre el suelo<sup>(4)</sup>

Peso, Eléctrica	38,908 lb	17,648 kg
Peso, Híbrida	39,592 lb	17,958 kg
Presión de contacto neumático	198 psi	1365 kPa
Presión sobre suelo ocupado	395 psf	18.9 kPa

## Niveles de ruido y vibración

Nivel de presión sonora (suelo), Eléctrica/Híbrida	< 70 dBA/83 dBA	
Nivel de presión sonora (plataforma), Eléctrica/Híbrida	< 70 dBA/72 dBA	
Vibración	1.15 ft/s²	0.35 m/s²

## Diagrama de trabajo S-85 XC FE/S-85 XC E



(1) En el sistema métrico, altura de trabajo = altura de la plataforma + 2 m.

(2) La pendiente superable es aplicable a la conducción en pendientes y puede variar en función de las opciones y de la configuración de la máquina. Consultar el manual del operario para saber más.

(3) El peso se refiere a la configuración estándar y puede variar en función de las opciones y de la normativa vigente en el país de entrega de la máquina.

(4) La información de la presión sobre el suelo es aproximada y puede variar dependiendo de las opciones y configuraciones de la máquina. Debe utilizarse siempre junto a medidas de seguridad adecuadas.

# Genie® S®-85 XC™ FE & S-85 XC E

## SKU: Modelo Estándar

- **S85XCFE1AG0011:** S-85 XC FE, Híbrida, Batería de Litio estándar, 4x4, Neumáticos rellenos de espuma que no dejan marcas
- **S85XCFE1AG0012:** S-85 XC FE, Híbrida, Batería de Litio estándar, 4x4, Neumáticos rellenos de espuma que no dejan marcas, 12kW Lift Power

\* Fabricación bajo pedido

## SKU: Modelo Estándar

- **S85XCE01AE0003:** S-85 XC E, Eléctrica, Batería de Litio XC, 4x4, Neumáticos rellenos de espuma que no dejan marcas
- **S85XCE01AE0004:** S-85 XC E, Eléctrica, Batería de Litio XC, 4x4, Neumáticos rellenos de espuma que no dejan marcas, 12kW Lift Power

Opciones Disponibles		S	S+	Bt0
Aliment.	24.8 hp, 18.5 kW, Kubota D1105, Diesel, T4i/T4f, Stage IIIA/IV, CN IV (Modelo FE)	✓	✓	✓
	Batería de iones de litio sin mantenimiento	✓	✓	✓
	Cargador de baterías de estado sólido de 48V 1,2 kW (de serie en FE)	✓	✓	✓
	Cargador de baterías de estado sólido de 48V 3,3 kW (de serie en E)*	✓	✓	✓
	EVSE: enchufe de carga para vehículos eléctricos		○	○
	Inversor de potencia, 2kW, 120V/60Hz		○	○
	Sistema de transmisión AC de 3 fases	✓	✓	✓
	Unidad de alimentación auxiliar 12V DC	✓	✓	✓
	Enchufe de carga NMA 5-15	✓	✓	✓
	Interrupción por bajo voltaje (LVI) con indicador de carga de la batería (BCI)	✓	✓	✓
Cesta	Cesta de doble entrada 6ft/1.83m con puerta lateral abatible			○
	Cesta de triple entrada 8ft/2.44m con puerta lateral abatible	✓	✓	✓
	Cableado eléctrico en cesta, enchufe US	✓	✓	✓
	Joystick de doble eje	✓	✓	✓
	Toma de aire en cesta			○
	Tapas de caja de control		○	○
	Lift Guard Malla de Protección completa			○
	Lift Guard Malla de Protección de media altura			○
	Paquete de luces: luces de conducción y de trabajo		○	○
	Rail auxiliar superior en cesta			○
	Lift Power Listo para soldar 12kW			○
	Capacidad de carga dual 660lb/300kg y 1000lb/454kg, control automático área de trabajo	✓	✓	✓
	Cableado eléctrico en cesta	✓	✓	✓
	Sistema de habilitación de desplazamiento	✓	✓	✓
	Bocina	✓	✓	✓
	Lift Guard Alarma de contacto	✓	✓	✓
	Lift Guard Alarma de anclaje		○	○
	Lift Guard Alarma avanzada de anclaje		○	○
	Lift Tools Bandeja de trabajo	✓	✓	○
Chasis	Sistema de sensores de carga en cesta	✓	✓	✓
	Controles proporcionales	✓	✓	✓
	Cesta de nivelación automática	✓	✓	✓
	Listo para sistema telemático	✓	✓	✓
	Lift Connect Sistema telemático		○	○
	Actualización Lift Connect con Access Manager		○	○
	Aceite hidráulico biodegradable			○
	Aceite hidráulico clima frío			○
	Aceite hidráulico resistente al fuego			○
	Neumáticos rellenos de espuma, todoterreno que no dejan marcas	✓	✓	✓
	Neumáticos rellenos de espuma, todoterreno		○	○
	Paquete de arranque en frío (Kubota)			○
	Kit para entorno hostil			○
	Lift Tools Soporte para paneles		✓	
	Eje oscilante activo	✓	✓	✓
	Kit de alarmas: luz intermitente, alarmas de descenso, desplazamiento e inclinación	✓	✓	✓
	Función de bloqueo de desplazamiento en caso de chasis inclinado	✓	✓	✓
	Función de bloqueo de elevación del brazo y de desplazamiento por chasis inclinado	✓	✓	✓
	Alarma de descenso, inclinación y movimiento	✓	✓	✓
	Liberación eléctrica del freno	✓	✓	✓
	Contador de horas	✓	✓	✓
	Sistema de diagnóstico a bordo	✓	✓	✓
	Tech Pro Link conector	✓	✓	✓

\*Opcional en FE cuando está equipado con batería XC

- S Configuración estándar
- S+ Configuración estándar con opciones
- Bt0 Fabricación bajo pedido
- ✓ Características estándar
- Opciones



Xtra Capacity



Bajo nivel de ruido,  
bajas emisiones



Lift Power



## Accesorios Originales Genie<sup>(1)</sup>

- Herramientas de productividad Lift Tools
- Sistema de telemática Lift Connect
- Herramienta de diagnóstico Tech Pro Link

(1) Accesorios adicionales originales Genie disponibles en [Parts.GenieLift.com](https://Parts.GenieLift.com)

Las especificaciones de productos están sujetas a cambios sin previo aviso ni obligación por parte de Genie. Las fotografías y/o esquemas de este folleto sólo aparecen con fines ilustrativos. Si desea instrucciones sobre el correcto uso de este equipo, consulte el Manual del Operario. El incumplimiento de las instrucciones del manual del operario así como la actuación irresponsable de cualquier tipo por parte del operario pueden causar lesiones graves o la muerte. La única garantía aplicable y que sirve de referencia para nuestros diferentes productos es nuestra garantía contractual validada por nuestros servicios técnicos. No será válida ninguna otra garantía ni oral ni escrita. Los productos y servicios listados pueden ser marcas registradas, patentes, o nombres registrados de Terex Corporation y/o sus filiales en los EE.UU. y en numerosos otros países. Terex, Genie, Quality By Design, Xtra Capacity, Lift Power, Lift Guard, Lift Tools, Lift Connect y Tech Pro Link son marcas registradas de Terex Corporation o de sus filiales.