

Genie® GTH™-844

Especificações

Modelos	GTH-844	
Medidas	US	METRIC
Altura de elevação máxima	43 ft 10 in	13.36 m
Alcance frontal máximo	28 ft 2 in	8.59 m
Alcance na altura máxima	2 ft 1 in	0.64 m
A Altura, abaixado	7 ft 10 in	2.39 m
B Altura, abaixado (sem garfos)	20 ft 3 in	6.17 m
Largura	8 ft 1.5 in	2.48 m
C Distância entre eixos	11 ft 4 in	3.45 m
D Altura do chão, centro	1 ft 3 in	0.38 m
E Altura do chão, eixo	1 ft 5 in	0.43 m
Seção transversal do garfo	2×4 in	51×101 mm

Produtividade

Capacidade de elevação máxima	8,000 lb	3,629 kg
Capacidade de elevação na altura máxima 5,000 lbs	6,000 lb	2,722 kg
Capacidade de elevação no alcance máximo	2,000 lb	907 kg
Velocidade de deslocamento	15 mph	24 km/h
Elevação/abaixamento da plataforma	13/10 sec	
Extensão/retração da plataforma	14/9 sec	
Força de tração	21,000 lb	9,525 kg
Nivelamento do quadro marco (lado a lado)	10°	
Raio de giro, externo (4WS)	13 ft 9 in	4.19 m
Fluxo hidráulico auxiliar	2-15 gpm	7.57-56.8 lpm
Pressão hidráulica auxiliar	3,000 psi	206.8 bar
Pneus, tamanho padrão	13×28 in, 12 ply	0.33×0.71 m, 12 ply

Motorização

Fonte de potência	Deutz TCD 3.6	
Sistema elétrico	12V	
Alternador	95 amp	
Bateria	1000 CCA 0°F (-18°C)	
Capacidade do tanque hidráulico	40 gal	151.4 L
Capacidade do sistema hidráulico (com tanque)	55 gal	208.2 L
Capacidade do tanque de combustível	32 gal	121 L

Peso

Peso**	22,600 lb	10,251 kg
--------	-----------	-----------

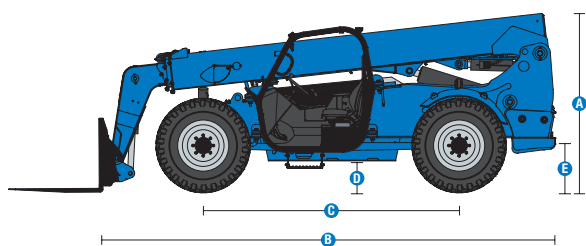
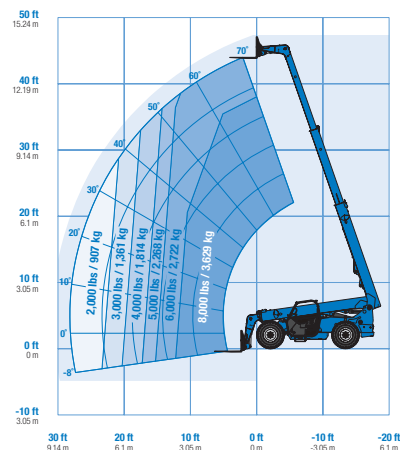


Diagrama de trabalho GTH-844



(1) Também disponível como configurações de Tier 3 e ROW em regiões limitadas.
 (2) O peso varia dependendo das opções e/ou padrões do país.
 (3) As classificações de carga variam dependendo do acessório.

Genie® GTH™-844

SKU: Versão padrão

- GTH-844, 74 hp, cabine aberta*
- GTH-844, 74 hp, cabine fechada*

* Versão personalizada

Disponibilidade de opções		S	S+	Bt0
Alimentação	Cabine aberta*			✓
	Cabine fechada*: Aquecedor, desembaçador, limpadores, esguicho de lavagem, porta dividida			○
	Cabine fechada*: AC, aquecedor, desembaçador, limpadores, esguicho de lavagem, porta dividida			○
	Vidro frontal e superior			○
	Alarme de ruído branco Lift Guard			○
	Alarme de proximidade traseiro			○
	Alarme de proximidade traseiro com câmera e display			○
	Extintor de incêndio			○
	Cinto de segurança retrátil vermelho de alta visibilidade de 7,6 cm			✓
	Assento suspenso ajustável			✓
	Alarme de ré			✓
	Conjunto de calibragem completo com diagnóstico do motor			✓
	Controles de lança hidráulica totalmente proporcionais			✓
	Indicador de nível da máquina			✓
	Espelhos - esquerdo montado na capota e direito montado no chassi			✓
	Joystick controlador multifunções			✓
	Direção assistida			✓
	Tela de malha de aço RH			✓
	Volante de inclinação			✓
	Vidro superior			✓
Chassi	Motor montado na lateral Deutz TCD 2.9, T4i, de 74 hp			✓
	Pronto para telemática			✓
	Telemática Lift Connect			○
	Lift Connect com upgrade do Access Manager			○
	Pacote para clima frio			○
	Conjunto de quatro para-lamas			○
	Sistema para recuperação de veículos roubados LoJack			○
	Sistema de desligamento de ar positivo			○
	Sinalizador pisca-pisca			○
	Iluminação de trabalho: LED de alto rendimento na cabine, braço e traseira			○
	Iluminação de viagem e de trabalho: LED frontal de alto rendimento na cabine, braço e traseira			○
	Pneus Enduro A/T preenchidos com ar			✓
	Pneus preenchidos com ar, para terrenos acidentados			○
	Pneus Enduro A/T preenchidos com espuma			○
	Pneus preenchidos com espuma, que não deixam marcas			○
	Pneus sólidos para terrenos acidentados			○
	Desconexão de bateria bloqueável			○
Lança	Direção assistida em 3 modos (2 rodas, 4 rodas coordenadas e caranguejo)			✓
	Nivelamento do chassi a +/- 10 graus			✓
	Tração nas quatro rodas em tempo integral com diferencial autoblocante frontal			✓
	Freios úmidos multidisco internos			✓
	Transmissão Powershift (PS) de 74 hp com 3 velocidades			✓
	Sistema estabilizador do eixo traseiro			✓
	Freio de estacionamento com aplicação por molas e liberação hidráulica			✓
	Sistema manual de conexão rápida (Quick-Attach, QA) Genie			✓
	Circuito hidráulico auxiliar (15 GPM)			✓
	Indicador de ângulo da lança			✓
	Manilha de elevação na ponta da lança			✓
	Estrutura de forquilha autonivelante			✓

Capota de cabine ROPS/FOPS

Especificações de produtos sujeitas a alteração sem prévio aviso ou obrigações. As fotografias e/ou desenhos aqui publicados servem apenas para fins ilustrativos. Consulte o Manual do Operador apropriado para obter instruções de uso correto para o seu equipamento. O não cumprimento das instruções do Manual do Operador pode resultar em lesões graves ou morte. As obrigações de garantia estão declaradas apenas na Garantia Limitada do Produto aplicável publicada. Os produtos e serviços listados podem ser marcas comerciais, marcas de serviço ou nomes-fantasia da Terex Corporation e/ou de suas subsidiárias nos EUA e em muitos outros países. Terex, Genie, Quality By Design, Xtra Capacity, Lift Power, Lift Guard, Lift Tools, Lift Connect e Tech Pro Link são marcas registradas da Terex Corporation ou de suas subsidiárias.

02/25

- S Versão padrão
- S+ Versão padrão mais opções
- Bt0 Versão personalizada
- ✓ Características padrão
- Opções



Motor montado na lateral



Linha de vida



Pneus de longa durabilidade



Acessórios para GTH

- Adaptador universal para minicarregadeiras (GTH-5519)
- Cubeta de conexão rápida, 1,67m (0,38m3) (GTH-5519)
- Cubeta de conexão rápida, 1,82m (0,76m3) (GTH-636, GTH-844)
- Cubeta de conexão rápida, 2,44m (1,15m3)
- Carregador de conexão rápida, 1,20/1,50/1,80m
- Carregador de conexão rápida posição forquilha 1,20m
- Carregador de conexão rápida deslocamento lateral 1,20m
- Carregador de conexão rápida inclinação lat. rotativa 1,20/1,50/1,80m
- Cargador de conexão rápida basculante, 1,8m
- Braço de grua de conexão rápida ajustável, 2,44m
- Conjunto de seis tinas Cubing de 0,05×0,05×1,20m
- Conjunto forquilha (2) de madeira de 0,04×0,18×1,50m
- Conjunto forquilha (2) de palete de 0,05×0,10×1,20m
- Conjunto forquilha (2) de palete de 0,05×0,10×1,50m
- Conjunto forquilha (2) de palete de 0,05×0,10×1,80m
- Conjunto forquilha (2) de palete de 0,05×0,10×2,40m