

Genie® GTH™-1256

Especificaciones

Modelos	GTH-1256	
Dimensiones	US	METRIC
Altura de elevación máxima	56 ft 3 in	17.15 m
Alcance frontal máximo	42 ft	12.80 m
Alcance de elevación máximo	7 ft 11 in	2.41 m
A Altura, replegado	8 ft 8 in	2.63 m
B Altura, replegado (sin horquillas)	22 ft 8 in	6.91 m
Ancho	8 ft 6 in	2.59 m
C Distancia entre ejes	11 ft 6 in	3.51 m
D Altura sobre el suelo, centro	1 ft 3 in	0.38 m
E Altura sobre el suelo, eje	1 ft 6 in	0.46 m
Sección transversal de horquilla	2.4×4 in	61×99 mm

Productividad

Capacidad de elevación máxima	12,000 lb	5,443 kg
Capacidad de elevación en la altura máxima	6,000 lb	2,721 kg
Capacidad de elevación en el alcance máximo	3,500 lb	1,588 kg
Subir/bajar lanza	20/17 sec	
Extender/Retraer	35/28.5 sec	
Velocidad de desplazamiento	17 mph (121hp PS)	27 km/h (121hp PS)
Fuerza de tracción	25,000 lb (121hp PS)	11,340 kg (121hp PS)
Nivelación del marco (lado a lado)	10°	
Rayo de giro, externo (4WS)	14 ft 3 in	4.34 m
Flujo hidráulico auxiliar	2-15 gpm	7.57-56.8 lpm
Presión hidráulica auxiliar	3,200 psi	220.6 bar
Llantas, tamaño estándar	Genie Enduro A/T 400/75-28	

Motorización

Fuente de potencia	Diesel	
Sistema eléctrico	12V	
Alternador	Deutz TCD 3.6 - 95 amp	
Batería	1000 CCA 0°F (-18°C)	
Capacidad del tanque hidráulico	27 gal	102.2L
Capacidad del sistema hidráulico (con tanque)	52 gal	196.8L
capacidad del tanque de combustible	30 gal	113.6L

Peso

Cumple los estándares	34,500 lb	15,649 kg
-----------------------	-----------	-----------

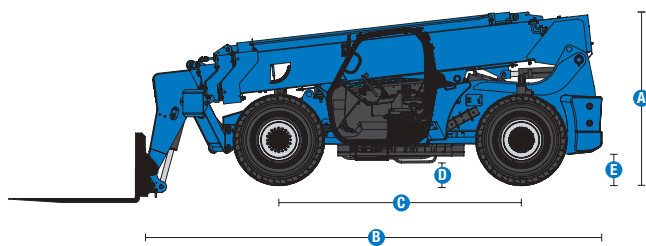


Diagrama de trabajo GTH-1256
with stabilizers up

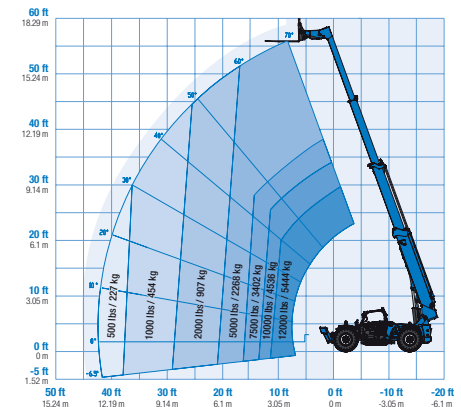
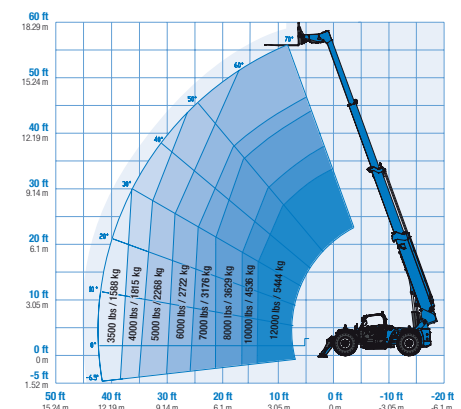


Diagrama de trabajo GTH-1256
with stabilizers down



(1) También disponible como configuraciones de Tier 3 y ROW en regiones limitadas.
 (2) El peso varía dependiendo de las opciones y/o estándares del país.
 (3) Las clasificaciones de carga varían dependiendo del accesorio.

Genie® GTH™-1256

SKU: Configuración estándar

- **GTH12561AF0024:** GTH-1256, 121 hp, Powershift, Cabina abierta
- **GTH12561AF0025:** GTH-1256, 121 hp, Powershift, Cabina cerrada con A/C y calefacción, luces de calle y trabajo, luz intermitente

* Configuración estándar con opciones

Configuración personalizada		S	S+	Bt0
Alimentación	Cabina abierta*	✓	✓	✓
	Cabina cerrada*: Calefacción, descongelador, limpiaparabrisas, rociador, puerta dividida	✓	✓	✓
	Cabina cerrada*: Aire acondicionado, calefacción, descongelador, limpiaparabrisas, rociador, puerta dividida	✓	✓	✓
	Vidrio delantero y superior		○	○
	Alarma White Noise Lift Guard			○
	Alarma de proximidad trasera		○	○
	Alarma de proximidad trasera con cámara y monitor		○	○
	Extintor de incendios		○	○
	Cinturón de seguridad retráctil rojo de alta visibilidad 3in/7.6cm	✓	✓	✓
	Asiento regulable con suspensión	✓	✓	✓
	Alarma de marcha atrás	✓	✓	✓
	Panel de instrumentos completo con diagnóstico del motor	✓	✓	✓
	Controles hidráulicos de brazo totalmente proporcionales	✓	✓	✓
	Indicador de nivel de la máquina	✓	✓	✓
	Retrovisores - Izq. montado en la cabina y dco. montado en el chasis	✓	✓	✓
	Joystick multifunción	✓	✓	✓
Chasis	121 hp, Deutz TCD 3.6, T4f, motor montado lateralmente	✓	✓	✓
	Transmisión Powershift (PS) de 4 cambios 121 hp	✓	✓	✓
	Listo para sistema telemático	✓	✓	✓
	Sistema telemático Lift Connect		○	○
	Actualización Lift Connect con Access Manager		○	○
	Kit para clima frío			○
	Guardabarros (set de cuatro)		○	○
	Sistema Lojack de recuperación de vehículos robados			○
	Dispositivo antideflagrante de protección			○
	Luz intermitente		○	○
	Luces de trabajo: LED de alto rendimiento en cabina, brazo y parte trasera		○	○
	Luces de calle y trabajo: LED de alto rendimiento delanteras, en cabina, brazo y parte trasera		○	○
	Llantas rellenas de aire Enduro A/T		○	○
	Llantas rellenas de espuma Enduro A/T	✓	✓	✓
	Llantas todoterreno sólidas		○	○
	Desconexión de batería con cerradura		○	○
	3 modos de dirección asistida (2 ruedas, 4 ruedas coordinadas y cangrejo)	✓	✓	✓
Cesta	Nivelación del chasis +/- 10 grados	✓	✓	✓
	Tracción 4WD permanente con diferencial delantero y trasero de deslizamiento limitado	✓	✓	✓
	Frenos multidisco húmedos internos	✓	✓	✓
	Sistema estabilizador eje trasero	✓	✓	✓
	Freno de estacionamiento accionado por muelle y soltado hidráulicamente	✓	✓	✓
Attachment	Volante de dirección basculante	✓	✓	✓
	Estabilizadores delanteros dobles	✓	✓	✓
	Sistema Genie de acoplamiento manual de accesorios (QA)	✓	✓	✓
	Circuito hidráulico auxiliar (15 GPM)	✓	✓	✓
	Indicador del ángulo de brazo	✓	✓	✓
Attachment	Grillete de elevación en extremo de la lanza	✓	✓	✓
	Bastidor de horquilla de nivelación automática	✓	✓	✓
	Cargador QA, 48in/1.2m	○	○	○
	Cargador QA, 60in/1.6m	○	○	○
	Cargador QA, 72in/1.8m	○	○	○
	Cargador QA de inclinación lateral (giro), 60in/1.5m	○	○	○
	Cargador QA de inclinación lateral (giro), 48in/1.2m	○	○	○
	Cargador QA basculante, 72in/1.8m (45° I/D)	○	○	○
	Horquillas para pallets, 48in (2x4x48in)/(0.05x0.1x1.2m) - set de 2	○	○	○
	Horquillas para pallets, 60in (2x4x60in)/(0.05x0.1x1.5m) - set de 2	○	○	○
	Horquillas para pallets, 72in (2x4x72in)/(0.05x0.1x1.8m) - set de 2	○	○	○
	Púas, 48in (2x2x48in)/(0.05x0.05x1.2m) - set de 6	○	○	○
	Horquillas para madera, 60in (1.75x7x60in)/(0.04x.18x1.5m) - set de 2	○	○	○

Cabinas con protección ROPS/FOPS

- S Configuración estándar
- S+ Configuración estándar con opciones
- Bt0 Configuración personalizada



○ Opciones



Motor de montaje lateral



Gancho de elevación



Llantas de larga duración



Accesorios Originales Genie⁽¹⁾

- Herramientas de productividad Lift Tools
- Sistema de telemática Lift Connect

(1) Accesorios adicionales originales Genie disponibles en Parts.GenieLift.com

Las especificaciones de productos están sujetas a cambios sin previo aviso ni obligación por parte de Genie. Las fotografías y/o esquemas de este folleto sólo aparecen con fines ilustrativos. Si desea instrucciones sobre el correcto uso de este equipo, consulte el Manual del Operario. El incumplimiento de las instrucciones del manual del operario así como la actuación irresponsable de cualquier tipo por parte del operario pueden causar lesiones graves o la muerte. La única garantía aplicable y que sirve de referencia para nuestros diferentes productos es nuestra garantía contractual validada por nuestros servicios técnicos. No será válida ninguna otra garantía ni oral ni escrita. Los productos y servicios listados pueden ser marcas registradas, patentes, o nombres registrados de Terex Corporation y/o sus filiales en los EE.UU. y en numerosos otros países. Terex, Genie, Quality By Design, Xtra Capacity, Lift Power, Lift Guard, Lift Tools, Lift Connect y Tech Pro Link son marcas registradas de Terex Corporation o de sus filiales.