

Especificaciones

Modelo	GTH™ -1056	
Dimensiones	USA	Sist. Métrico
Altura máxima de elevación	56 ft 10 pol	17,32 m
Alcance máximo para adelante	42 ft	12,80 m
A Altura, almacenado	8 ft 6 pol	2,59 m
B Largo, almacenado (sin horquillas)	21 ft	6,40 m
Ancho	8 ft 6 pol	2,59 m
C Distancia entre los ejes	10 ft 8 pol	3,25 m
D Distancia del suelo, central	1 ft 10 pol	0,56 m
E Distancia del Suelo, eje	1 ft 6 pol	0,46 m
Corte transversal de la horquilla	2,25 x 4 pol	57 x 101 mm

Productividad

Capacidad máxima de carga	10.000 lbs	4.536 kg
Capacidad de carga en altura máxima	4.000 lbs	1.814 kg
Capacidad de carga en alcance máximo	30000 lbs	1.361 kg
Elevar/bajar lanza	13.5/12 sec	
Extender/retraer	16/15 sec	
Nivelación de la estructura	10° de um lado a outro	
Velocidad de desplazamiento	17 mph 27 km/h	
Fuerza del cable de enganche	28.800 lbs	13.063 kg
Radio de Giro, para fuera (4WS)	13 ft 3 in	4.04 m
Flujo de la hidráulica auxiliar	2-15 gpm	7.6-56.8 lpm
Presión de la hidráulica auxiliar	3.200 psi	220 bar
Neumáticos, tamaño patrón	14 x 24 in, 12 lonas	

Potencia

Fuente de alimentación	Motor Deutz TCD 3,6 I, Tier 4i, 121 hp (90,23 kW)* Motor Perkins 1204E, Tier 4i, 124 hp (92,47 kW) Motor Perkins 1104E, Tier 3, 124 hp (92,47 kW)**
Sistema eléctrico	Voltaje del sistema 12 volt Alternador 95 amp Batería 1000CCA a 0°F(-18°C)
Capacidad del reservorio	44 gal 167 L
Capacidad del sistema hidráulico	55 gal 208 L
Capacidad del estanque	35 gal 132 L

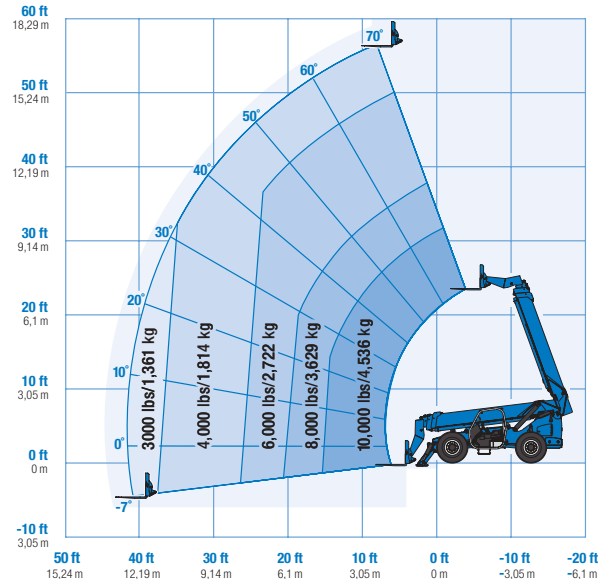
Peso***

30.000 lbs 13,608 kg

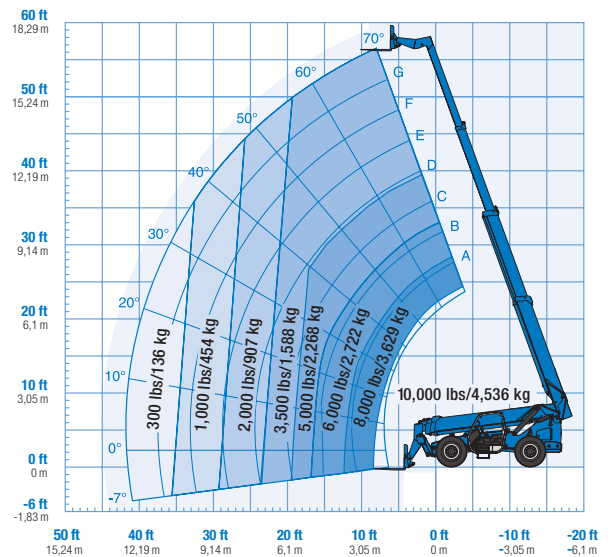
Conformidad con los patrones: ANSI/ITSDF B56.6, CSA B335

** Disponibilidad limitada según patrones regionales y del país.
*** El peso irá a variar, dependiendo de los opcionales y/o de los patrones del país.
**** La capacidad de carga varía de acuerdo con el accesorio.

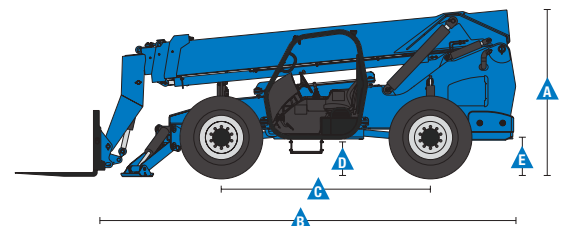
Gráfico de carga del GTH -1056****



Con estabilizadores bajados



Con estabilizadores elevados



Características

Características patrón

Dimensiones

- Capacidad máxima de carga 10.000 lb (4.536 kg)
- Altura máxima de elevación: 56ft10 pul (17,32 m)
- 42 ft (12,80 m) de alcance máximo

Productividad

- 4WD constante
- 4WS
- Tres modos de dirección seleccionables por el operador: ruedas delanteras, de cangrejo y coordinada
- Nivelación de la estructura: 10° de un lado a otro
- Transmisión automática para adelante y marcha atrás con 3 velocidades
- Dirección hidráulica
- Frenos de servicio con discos (húmedos) internos
- Freno de estacionamiento a disco (húmedo) accionado a resorte
- Neumáticos todo terreno, de aire, 14x 24 pul, 12 lonas
- Traba del diferencial del eje delantero
- Sistema de estabilización del eje trasero
- Estabilizadores montados sobre dos ejes
- Bomba hidráulica de desplazamiento variable/ de alta eficiencia
- Cobertura ROPS/FOPS (En conformidad con el ISO)
- Joystick único, proporcional y multifunciones
- Indicador de la nivelación del equipo
- Panel de instrumentos completo con diagnóstico del motor
- Estructura y horquillas de pallets: 48 pul
- Indicador de ángulo del brazo/lanza
- Cinturón de seguridad retráctil 3 pul (8 cm)
- Parachoques en los neumáticos delantero izquierdo y trasero
- Alarma de marcha atrás
- Asiento suspendido ajustable
- Circuito de hidráulica auxiliar (15 gpm)
- Sistema Genie manual Quick-Attach™

Opcionales y accesorios

Productividad

- Cabina totalmente cerrada (incluye vidrio total, desempañador, limpiadores, lavador, ventana deslizante del lado derecho y puerta dividida)
- Cabina totalmente cerrada, con aire acondicionado
- Vidrio delantero y superior
- Red del lado derecho
- Comandos dobles joystick
- Foco intermitente
- Luces de trabajo (2 montadas en la parte delantera de la cabina, 1 luz de marcha atrás y luz de frenado/trasera)
- Paquete de focos (2 montados en la parte delantera de la cabina, 1 luz de marcha atrás, 2 luces traseras de señalización de frenado/ viraje/ trasera)
- Circuito de hidráulica auxiliar
- Extintor de incendio
- Parachoques (juego con 4)

Opciones de motor

- Deutz TCD 3.6 L, Tier 4i, 121 hp (90,23 kW)*
- Perkins 1204E, Tier 4i, 124 hp (92,47 kW)
- Perkins 1104E, Tier 3, 124 hp (92,47 kW)**
- Calentador del bloque del motor

Opciones de neumáticos

- Neumáticos todo terreno, de espuma, 14x24 pul, 12 lonas
- Neumáticos Firestone SGG, de espuma
- Neumáticos Firestone SGG, de aire

* Disponible también en motor Tier 3 en regiones con limitación.

** Disponibilidad limitada según patrones regionales y del país.

Opcionales y accesorios

Opciones de Accesorios

- Chasis - Quick-Attach™
- chasis giratorio de 60 pul (1,52 m) (10° del centro a la izquierda y a la derecha)
- soporte de la horquilla ancho de 60 pul (1,52 m)
- soporte de la horquilla ancho de 72 pul (1,83 m)
- Horquillas
- Juego de dos horquillas de pallets de 60 pul (1,52 m): 2,25x4x60 pul (0,06 x0,10x 1,52 m)
- Juego de dos horquillas de pallets de 72 pul (1,83 m): 2,25x4x 72 pul (0,06 x0,10x 1,83 m)
- Brazo de la armazón con alcance variable de 4,26m



Distribuidos Por:

Terex Latin America Equipamentos LTDA.
Alameda Rio Negro, 161 -10° piso - sala 1004
06454-000 - Alphaville Empresarial - Barueri/SP - Brasil
Teléfono: 0800 031 0100
E-mail: marketing-brazil@terex.com
www.genielift.com/pt

Fecha efectiva: Enero de 2014. Las especificaciones y los precios del producto están sujetos a alteración sin aviso previo u obligación. Las fotografías y/o diseños en este documento son apenas para fines de ilustración. Consulte el Manual del Operador adecuado para obtener instrucciones sobre el uso adecuado de este equipo. La falla en seguir el Manual del Operador adecuado a usar nuestros equipos o, de otro modo, actuar de forma irresponsable, podrá resultar en heridas graves o muerte. La única garantía aplicable a nuestro equipo es la garantía patrón por escrito, aplicable a una venta y a un producto específico; no ofrecemos ninguna otra garantía, expresa o implícita. Los productos y servicios relacionados pueden consistir en marcas registradas, marcas de servicios o nombres comerciales de Terex Corporation y/o sus subsidiarias en EE.UU. y en muchos otros países. Genie es una marca registrada de Terex South Dakota, Inc. © 2014 Terex Corporation.