

Genie® GTH™-1044

Especificaciones

Modelos	GTH-1044	
Dimensiones	US	METRIC
Altura de elevación máxima	44 ft 7 in	13.59 m
Alcance frontal máximo	30 ft 7 in	9.33 m
Alcance de elevación máximo	4 ft 6 in	1.37 m
A Altura, replegado	8 ft 5 in	2.57 m
B Altura, replegado (sin horquillas)	22 ft 2 in	6.76 m
Ancho	8 ft 6 in	2.59 m
C Distancia entre ejes	11 ft 6 in	3.51 m
D Altura sobre el suelo, centro	1 ft 3 in	0.38 m
E Altura sobre el suelo, eje	1 ft 6 in	0.46 m
Sección transversal de horquilla	2×4 in	51×101 mm

Productividad

Capacidad de elevación máxima	10,000 lb	4,536 kg
Capacidad de elevación en la altura máxima	8,000 lb	3,629 kg
Capacidad de elevación en el alcance máximo	4,000 lb	1,814 kg
Velocidad de desplazamiento	18 mph	29 km/h
Elevación/descenso de la plataforma	13.12/11.23 sec	
Extensión/bajada de la plataforma	19.37/25.83 sec	
Fuerza de tracción	23,000 lb (74hp PS)	10,433 kg (74hp PS)
Nivelación del marco (lado a lado)	10°	
Rayo de giro, externo (4WS)	13 ft 11 in	4.24 m
Flujo hidráulico auxiliar	2-15 gpm	7.6-56.8 lpm
Presión hidráulica auxiliar	3,200 psi	220.6 bar
Llantas, tamaño estándar	14×28 in	0.35×0.71 m

Motorización

Fuente de potencia	Deutz TCD 3.6L4	
Sistema eléctrico	12V	
Alternador	95 amp	
Batería	1000 CCA 0°F (-18°C)	
Capacidad del tanque hidráulico	27 gal	102.2L
Capacidad del sistema hidráulico (con tanque)	52 gal	196.8L
capacidad del tanque de combustible	30 gal	113.6L

Peso

Cumple los estándares	26,700 lb	12,111 kg
-----------------------	-----------	-----------

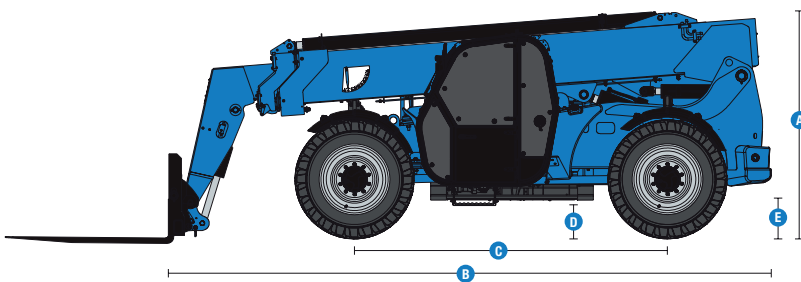


Diagrama de trabajo GTH-1044 sin estabilizadores

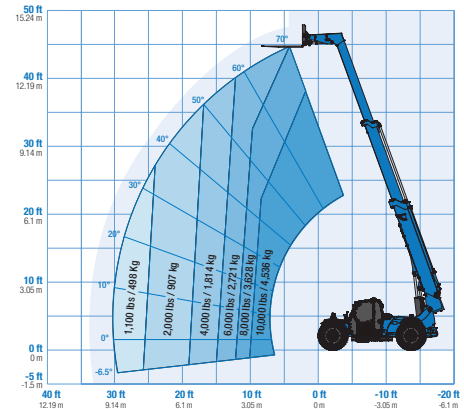
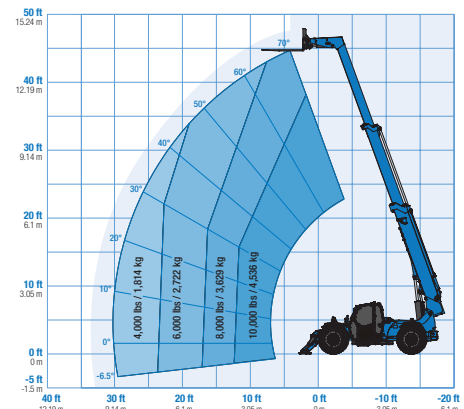


Diagrama de trabajo GTH-1044 con estabilizadores bajados



(1) También disponible como configuraciones de Tier 3 y ROW en regiones limitadas.
 (2) El peso varía dependiendo de las opciones y/o estándares del país.
 (3) Las clasificaciones de carga varían dependiendo del accesorio.

Genie® GTH™-1044

SKU: Configuración estándar

- GTH-1044, 74 hp, Powershift, No estabilizadores, Cabina abierta*
- GTH-1044, 74 hp, Powershift, No estabilizadores, Cabina cerrada

* Fabricación bajo pedido

Configuración personalizada		S	S+	Bt0
Alimentación	Cabina abierta*			✓
	Cabina cerrada*: Calefacción, descongelador, limpiaparabrisas, rociador, puerta dividida			○
	Cabina cerrada*: Aire acondicionado, calefacción, descongelador, limpiaparabrisas, rociador, puerta dividida			○
	Vidrio delantero y superior		○	
	Alarma White Noise Lift Guard		○	
	Alarma de proximidad trasera		○	
	Pronto para alarma de proximidad trasera		○	
	Alarma de proximidad trasera con cámara y monitor		○	
	Extintor de incendios		○	
	Cinturón de seguridad retráctil rojo de alta visibilidad 3in/7.6cm			✓
	Asiento regulable con suspensión			✓
	Alarma de marcha atrás			✓
	Panel de instrumentos completo con diagnóstico del motor			✓
	Controles hidráulicos de brazo totalmente proporcionales			✓
	Indicador de nivel de la máquina			✓
Chasis	Retrovisores - Izq. montado en la cabina y dco. montado en el chasis			✓
	Joystick multifunción			✓
	74 hp, Deutz TCD 2.9, T4f, motor montado lateralmente		○	
	Listo para sistema telemático		○	
	Sistema telemático Lift Connect		○	
	Actualización Lift Connect con Access Manager		○	
	Calefactor eléctrico de motor		○	
	Guardabarros (set de cuatro)		○	
	Dispositivo antideflagrante de protección		○	
	Luz intermitente		○	
	Luces de trabajo: LED de alto rendimiento en cabina, brazo y parte trasera		○	
	Luces de calle y trabajo: LED de alto rendimiento delanteras, en cabina, brazo y parte trasera		○	
	Llantas rellenas de espuma Enduro A/T			✓
	Llantas rellenas de aire Enduro A/T		○	
	Llantas rellenas de espuma Enduro A/T que no dejan marcas		○	
Brazo	Llantas todoterreno sólidas		○	
	No Estabilizadores			✓
	Estabilizadores delanteros dobles		○	
	Desconexión de batería con cerradura		○	
	3 modos de dirección asistida (2 ruedas, 4 ruedas coordinadas y cangrejo)			✓
	Nivelación del chasis +/- 10 grados			✓
	Tracción 4WD permanente con diferencial delantero y trasero de deslizamiento limitado			✓
	Frenos multidisco húmedos internos			✓
	Transmisión Powershift (PS) de 3 cambios 74 hp			✓
	Sistema estabilizador eje trasero			✓
	Freno de estacionamiento accionado por muelle y soltado hidráulicamente			✓
	Sistema Genie de acoplamiento manual de accesorios (QA)			✓
	Circuito hidráulico auxiliar (15 GPM)			✓
	Indicador del ángulo de brazo			✓
	Grillete de elevación en extremo de la lanza			✓
	Bastidor de horquilla de nivelación automática			✓

Cabinas con protección ROPS/FOPS

- S Configuración estándar
- S+ Configuración estándar con opciones
- Bt0 Fabricación bajo pedido
- ✓ Características estándar
- Opciones



Motor 74 hp sin DEF



Gancho de elevación



Estabilizadores Opcionales



Accesorios para GTH

- Adaptador universal para minicargadoras (GTH-5519)
- Cuchara QA, 1,67m (0,38m3) (GTH-5519)
- Cuchara QA, 1,82m (0,76m3) (GTH-636, GTH-844)
- Cuchara QA, 2,44 m (1,15m3)
- Cargador QA, 1,20m/1,50m/1,80m
- Cargador QA posicionador de horquillas 1,2m
- Cargador QA con desplazamiento lateral 1,2m
- Cargador QA inclinación lat. rotativo, 1,20m/1,50m/1,80m
- Cargador QA basculante, 1,80m
- Plumín ajustable QA, 2,44m
- Púas 1.2m (0,05×0,05×1,2m) - set de 6
- Horquillas para madera 1,5m (0,04×0,18×1,50m) - set de 2
- Horquillas para pallets 1,2m (0,05×0,10×1,20m) - set de 2
- Horquillas para pallets 1,5m (0,05×0,10×1,50m) - set de 2
- Horquillas para pallets 1,8m (0,05×0,10×1,80m) - set de 2
- Horquillas para pallets 1,8m (0,05×0,10×2,40m) - set de 2

Las especificaciones de productos están sujetas a cambios sin previo aviso ni obligación por parte de Genie. Las fotografías y/o esquemas de este folleto sólo aparecen con fines ilustrativos. Si desea instrucciones sobre el correcto uso de este equipo, consulte el Manual del Operario. El incumplimiento de las instrucciones del manual del operario así como la actuación irresponsable de cualquier tipo por parte del operario pueden causar lesiones graves o la muerte. La única garantía aplicable y que sirve de referencia para nuestros diferentes productos es nuestra garantía contractual validada por nuestros servicios técnicos. No será válida ninguna otra garantía ni oral ni escrita. Los productos y servicios listados pueden ser marcas registradas, patentes, o nombres registrados de Terex Corporation y/o sus filiales en los EE.UU. y en numerosos otros países. Terex, Genie, Quality By Design, Xtra Capacity, Lift Power, Lift Guard, Lift Tools, Lift Connect y Tech Pro Link son marcas registradas de Terex Corporation o de sus filiales.

02/25

