

自行式曲臂型高空作业平台

ZX™-135/70

规格

型号	ZX-135/70	
尺寸	英制	公制
最大工作高度*	141英尺	43.15米
最大平台高度	135英尺	41.15米
最大水平延伸-辅臂伸出	59英尺2英寸	18.03米
最大水平延伸-辅臂缩回	69英尺9英寸	21.26米
最大跨越高度-辅臂伸出	75英尺6英寸	23.01米
最大跨越高度-辅臂缩回	32英尺6英寸	9.91米
水平面下延伸	19英尺3英寸	5.87米
▲工作平台长度-8英尺/6英尺型号	3英尺 / 2英尺6英寸	0.91米/ 0.76米
▲工作平台宽度-8英尺/6英尺型号	8英尺 / 6英尺	2.44米/ 1.83米
▲贮藏高度	10英尺1.5英寸	3.09米
▲贮藏长度	42英尺5英寸	12.93米
▲宽度-车轴收起	8英尺2英寸	2.49米
宽度-车轴扩张	12英尺11英寸	3.94米
▲轴距-车轴扩张	13英尺6英寸	4.11米
轴距-车轴收起	13英尺6英寸	4.11米
▲离地间隙-中心	1英尺3英寸	0.38米

性能

承载能力	600磅	272公斤
平台旋转	160°	160°
短臂垂直旋转	110°	110°
旋转转台	360° 连续	
转台尾摆-车轴扩张辅臂升起	2英尺8英寸	0.81米
转台尾摆-辅臂降下	14英尺1英寸	4.29米
行驶速度-贮藏	3.0英里/小时	4.8公里/小时
行驶速度-升起	0.68英里/小时	1.1公里/小时
升至全高用时	96秒	96秒
爬坡能力-贮藏**	45%	45%
转向半径-车轴收起-外侧	20英尺3英寸	6.17米
转向半径-车轴扩张-外侧	32英尺8英寸	9.96米
转向半径-车轴收起-内侧	9英尺6英寸	2.90米
转向半径-车轴扩张-内侧	26英尺4英寸	8.03米
控制	12伏直流比例控制	
轮胎	445D 50/710 18层级泡沫填充	

动力

动力源	国三排放标准Deutz TD2.9 (55kW)	
辅助动力单元	12伏直流	
液压箱容量	65加仑	246.1升
燃油箱容量	40加仑	151.4升

噪音 & 振动等级

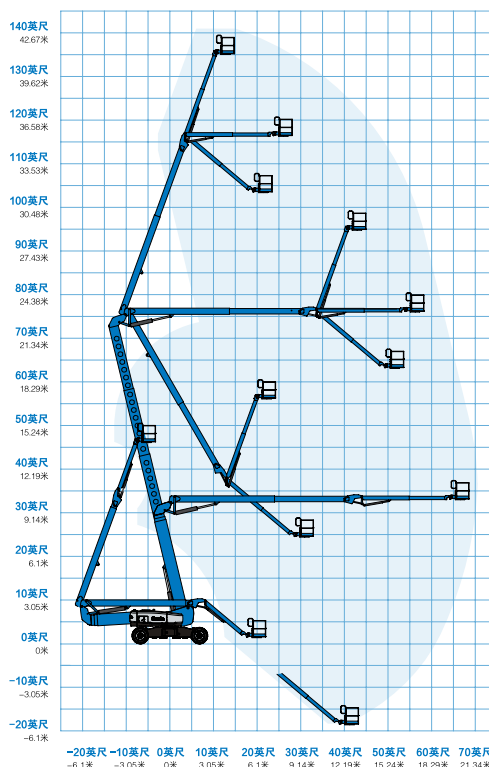
声压等级 (地面控制)	85分贝	85分贝
声压等级 (平台控制)	74分贝	74分贝
振动	<8英尺2英寸/s²	<2.5米/s²

重量****

46,500磅	21,092公斤
EU Directives: 2006/42/EC - Machinery (harmonized standard EN280:2001+A2:2009) ; 2004/108/EC (EMC) ; 2000/14/EC (Outdoor Noise)	
GB/T 25849	

符合标准

ZX-135/70工作范围

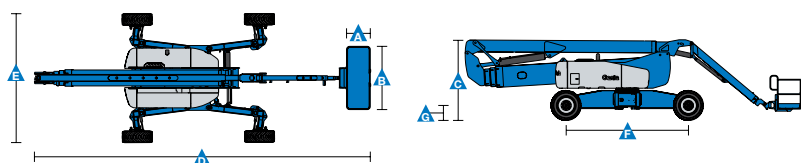


*公制工作高度是平台高度加2米，英制是平台高度加6英尺

**在上升模式 (平台上升)，机器被设计成只能在坚固的，平坦的地面上操作

***爬坡能力适用于斜坡上行驶，有关斜坡等级参阅操作手册

****重量根据选项和所在国的标准而不同



自行式曲臂型高空作业平台

ZX™-135/70

特征

标准特征

尺寸

- 141英寸（43.15米）工作高度
- 69英尺9英寸（21.26米）水平延伸
- 75英尺6英寸（23.01米）向上和向外跨越高度
- 600磅（272公斤）承载能力

性能

- Mini Xchassis™ 迷你X型底盘 可扩张车轴
- 12至20英尺（3.66米至6.10米）可伸缩短臂
- 自动调平平台
- 液压旋转平台
- 指拇摇杆转向
- 全比例手柄控制
- 远程信息处理预接口
- 随机诊断和发动机监控显示器
- 液压油冷却器
- 行驶确认
- AC电源线至工作平台
- 喇叭
- 计时器
- 倾斜警报
- 下降、移动和行走警报
- 闪光灯
- 360° 连续的转台旋转
- 四轮高角度转向
- 四种转向模式：前，后，蟹行和斜行
- 四轮刹车
- 全时正牵引四轮驱动
- 可调节脚踏开关
- 双速行走马达
- 设备可设置控制器限定高度为91英尺（27.74米）
- 发动机状态显示
- 双平行四边型结构可沿墙面垂直升降
- 通过CE认证的负载传感系统
- Lift Guard™ 操作者报警系统

动力

- 12伏直流辅助电源
- 发动机保护组件
- 预热器
- 旋出式发动机托盘

轻松配置以满足您的需要

平台选项

- 钢质8英尺（2.44米）三入口式带侧旋转门平台（标准配置）
- 钢质6英尺（1.83米）双入口式带侧旋转门平台

短臂

- 12至20英尺（3.66米至6.10米）的 Jib-Extend™ 可伸缩短臂

动力选项

- Deutz Stage IIIA 涡轮增压柴油机74马力（55千瓦）
- Deutz Stage IIIB 涡轮增压柴油机74马力（55千瓦）
- Perkins涡轮增压柴油机74马力（55千瓦）

驱动/转向

- 四轮驱动（标准配置）
- 四轮转向（标准配置）

轮胎

- 超宽粗糙地面泡沫充填轮胎（标准配置）



可选件和附件

性能选项

- 半高网孔平台带旋转门
- 平台顶部辅助轨道
- 空气管通到平台
- AC电源线连接至平台（包括插头、插座、漏电切断保护）
- 工作灯组件（2个安装于底盘；2个安装于平台上）
- 双轴手柄转向
- 生物可降解液压油⁽²⁾
- 抗恶劣环境组件⁽²⁾（包括油缸保护套，臂杆防尘组件，地面和平台控制盒盖）
- 豪华抗恶劣环境组件⁽²⁾（包括油缸保护套，臂杆防尘组件，地面和平台控制箱盒盖，回转中心保护罩，回转齿圈保护罩，发动机空气预滤器
- GPS跟踪系统⁽³⁾（GPS模块提供机器定位和工作信息）
- 可锁定的工作台控制盒盖
- 操作员防护构件（OPS）

动力选项

- Deutz V-belt发电机组件(110伏-220伏)⁽¹⁾
- 空气进气预过滤器
- 柴油催化/净化消声器
- 低温切断模块
- 发动机加热器⁽¹⁾
- 防火星精炼组件

⁽¹⁾ 仅供可选择型号，请与你所在地的吉尼分公司进一步咨询详细信息

⁽²⁾ 仅适用于工厂提供的零部件选项

⁽³⁾ 包括最初二年的订购

具体选装件请详洽您所在区域的吉尼销售