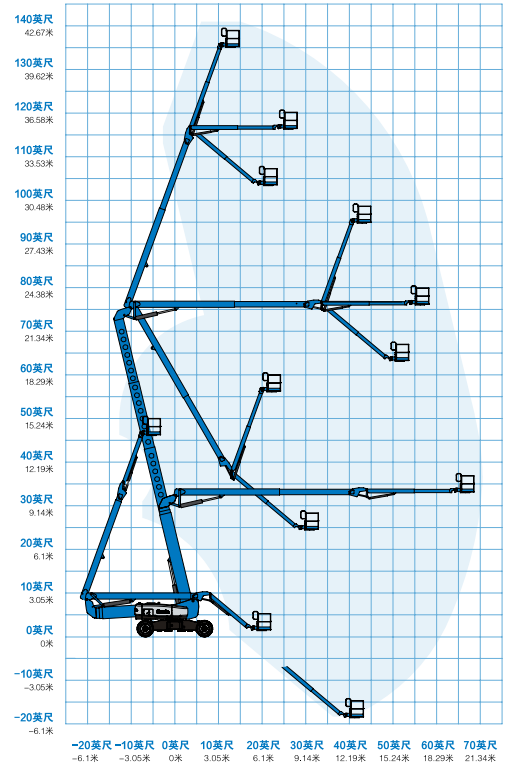


规格

型号	ZX-135/70	
尺寸	英制	公制
最大工作高度*	141英尺	43.15米
最大平台高度	135英尺	41.15米
最大水平延伸-辅臂伸出	59英尺2英寸	18.03米
最大水平延伸-辅臂缩回	69英尺9英寸	21.26米
最大跨越高度-辅臂伸出	75英尺6英寸	23.01米
最大跨越高度-辅臂缩回	32英尺6英寸	9.91米
水平面下延伸	19英尺3英寸	5.87米
▲工作平台长度-8英尺/6英尺型号	3英尺 / 2英尺6英寸	0.91米/ 0.76米
▲工作平台宽度-8英尺/6英尺型号	8英尺 / 6英尺	2.44米/ 1.83米
▲贮藏高度	10英尺1.5英寸	3.09米
▲贮藏长度	42英尺5英寸	12.93米
▲宽度-车轴收起	8英尺2英寸	2.49米
宽度-车轴扩张	12英尺11英寸	3.94米
▲轴距-车轴扩张	13英尺6英寸	4.11米
轴距-车轴收起	13英尺6英寸	4.11米
▲离地间隙-中心	1英尺3英寸	0.38米
性能		
承载能力	600磅	272公斤
平台旋转	160°	160°
短臂垂直旋转	110°	110°
旋转转台	360° 连续	
转台尾摆-车轴扩张辅臂升起	2英尺8英寸	0.81米
转台尾摆-辅臂降下	14英尺1英寸	4.29米
行驶速度-贮藏	3.0英里/小时	4.8公里/小时
行驶速度-升起	0.68英里/小时	1.1公里/小时
升至全高用时	96秒	96秒
爬坡能力-贮藏**	45%	45%
转向半径-车轴收起-外侧	20英尺3英寸	6.17米
转向半径-车轴扩张-外侧	32英尺8英寸	9.96米
转向半径-车轴收起-内侧	9英尺6英寸	2.90米
转向半径-车轴扩张-内侧	26英尺4英寸	8.03米
控制	12伏直流比例控制	
轮胎	445D 50/710 18层级泡沫填充	
动力		
动力源	Deutz TD2.9 (55kW)	
辅助动力单元	12伏直流	
液压箱容量	65加仑	246.1升
燃油箱容量	40加仑	151.4升
噪音& 振动等级		
声压等级 (地面控制)	85分贝	85分贝
声压等级 (平台控制)	74分贝	74分贝
振动	<8英尺2英寸/s ²	<2.5米/s ²
重量****	46,500磅	21,092公斤
符合标准	EU Directives: 2006/42/EC - Machinery (harmonized standard EN280:2001+A2:2009); 2004/108/EC (EMC); 2000/14/EC (Outdoor Noise) GB/T 25849	

ZX-135/70工作范围



*公制工作高度是平台高度加2米，英制是平台高度加6英尺

**在上升模式（平台上升），机器被设计成只能在坚固的，平坦的地面上操作

***爬坡能力适用于斜坡上行驶，有关斜坡等级参阅操作手册

****重量根据选项和所在国的标准而不同

