

自行式曲臂型高空作业平台

Z™-80/60

规格

型号	Z-80/60	
尺寸	英制	公制
最大工作高度*	84英尺	25.77米
最大平台高度	78英尺	23.77米
最大水平延伸	60英尺	18.29米
最大跨越高度	29英尺	8.83米
水平面下延伸	15英尺10英寸	4.83米
▲平台长度-8英尺/6英尺	3英尺/2英尺 6英寸	0.91米/0.76米
▲平台宽度-8英尺/6英尺	8英尺/6英尺	2.44米/1.83米
▲贮藏高度	9英尺10英寸	3米
▲贮藏长度	37英尺	11.27米
▲运输长度	37英尺	11.27米
▲宽度	8英尺2英寸	2.49米
▲轴距	9英尺4英寸	2.85米
▲离地间隙-中心	12英寸	0.30米

性能

承载能力	500磅	227公斤
平台旋转	160°	160°
短臂垂直旋转	135°	135°
旋转转台	360° 连续	360° 连续
转台尾摆-臂杆升起	3英尺10英寸	1.17米
转台尾摆-臂杆放下	7英尺4英寸	2.24米
行驶速度-贮藏	3.0英里/小时	4.83公里/小时
行驶速度-上升**	0.68英里/小时	1.1公里/小时
升至全高用时	76秒	76秒
爬坡能力-贮藏-四轮驱动***	45%	45%
转向半径-两轮转向-内侧	14英尺6英寸	4.42米
转向半径-两轮转向-外侧	24英尺6英寸	7.47米
转向半径-四轮转向-内侧	7英尺	2.13米
转向半径-四轮转向-外侧	15英尺	4.57米

控制 12伏直流比例控制

轮胎 18-625 NHS

动力

动力源	Deutz IIIB级4缸涡轮增压柴油机74马力 (55千瓦)
	Perkins IIIB级4缸涡轮增压柴油机58马力 (43千瓦)
	Deutz IIIA级4缸涡轮增压柴油机74马力 (55千瓦)
	Perkins 804D-33 4缸涡轮增压柴油机63马力 (47千瓦)

辅助动力单元 12伏直流

液压箱容量 45加仑 170升

燃油箱容量-柴油 35加仑 132升

噪音 & 振动等级

声压等级 (地面控制) 85分贝 85分贝

声压等级 (平台控制) 74分贝 74分贝

振动 <8英尺2英寸/s² <2.5米/s²

重量****

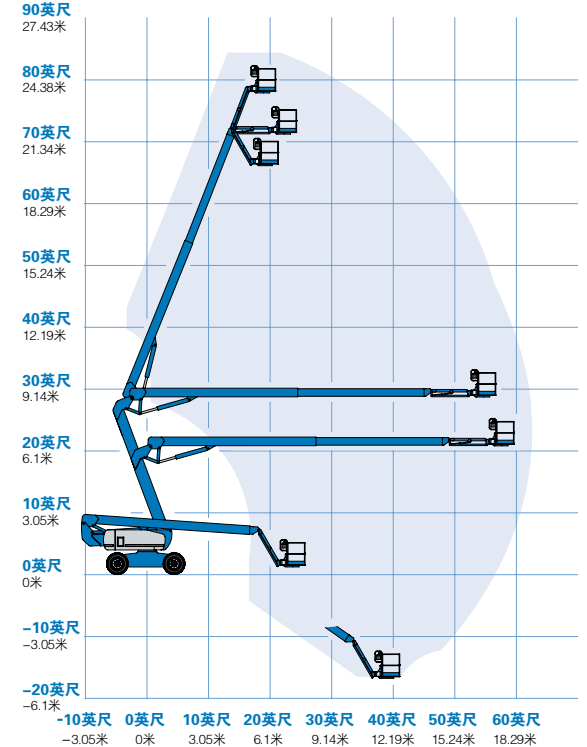
两轮转向 35,900磅 16,284 公斤

四轮转向 37,500磅 17,010公斤

EU Directives: 2006/42/EC - Machinery (harmonized standard EN280:2001+A2:2009) ; 2004/108/EC (EMC) ; 2000/14/EC (Outdoor Noise)
GB/T 25849

符合标准

Z-80/60工作范围

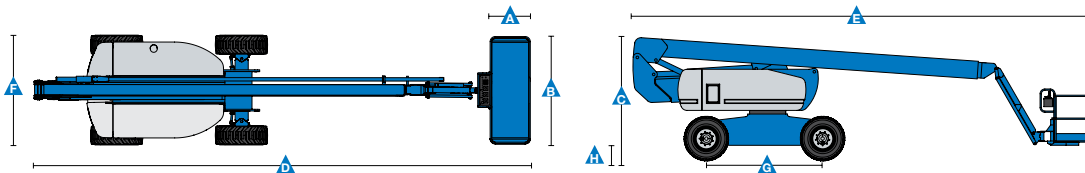


*公制工作高度是平台高度加2米，英制是平台高度加6英尺

**在上升模式 (平台上升)，机器被设计成只能在坚固的，平坦的地面上操作

***爬坡能力适用于斜坡上行驶，有关斜坡等级参阅操作手册

****重量根据选项和所在国的标准而不同



特征

标准特征

尺寸

- 84英尺 (25.77米) 工作高度
- 60英尺 (18.29米) 水平延伸
- 29英尺 (8.83米) 向上和向外跨越高度
- 500磅 (227公斤) 承载能力

性能

- 6英尺 (1.83米) 短臂可旋转135°
- 自动调平平台
- 液压旋转平台
- 全比例手柄控制
- 远程信息处理预接口
- 指拇摇杆转向
- 随机诊断功能
- 液压油冷却器
- 行驶确认
- AC电源线至工作台
- 喇叭
- 计时器
- 倾斜警报
- 下降和移动警报
- 闪光灯
- 360° 连续的转台旋转
- 可锁定转台侧盖
- 全时正牵引驱动
- 双速行走马达
- 四种转向模式：前轮，后轮，蟹行和斜行
- 设备可设置控制器限定高度为70英尺
- 双平行四边型结构可沿墙面垂直升降
- 通过CE认证的负载传感系统
- Lift Guard™ 操作者报警系统

动力

- 12伏直流辅助电源
- 发动机防再启动保护
- 自动发动机故障熄火
- 发动机监控显示
- 双电池
- 进气预热器 (Deutz发动机)

轻松配置以满足您的需要

平台选项

- 钢质8英尺 (2.44米) 三入口式带侧旋转门平台 (标准配置)
- 钢质6英尺 (1.83米) 双入口式带侧旋转门平台

短臂

- 6英尺 (1.83米) 的短臂

发动机选项

- Deutz IIIB级涡轮增压柴油机74马力 (55千瓦)
- Perkins IIIB级涡轮增压柴油机58马力 (43千瓦)
- Deutz IIIA级涡轮增压柴油机74马力 (55千瓦)
- Perkins 柴油机63马力 (47千瓦)

驱动/转向选项

- 四轮驱动/四轮转向 (标准配置)
- 四轮驱动/两轮转向 (标准配置)

车轴

- 摆动车轴

轮胎选项

- 粗糙地面泡沫充填轮胎 (标准配置)
- 粗糙地面无印痕泡沫充填轮胎



可选件和附件

性能选项

- 半高网孔平台带旋转门
- 平台顶部辅助轨道
- 空气管至工作台⁽²⁾
- AC电源线连接至平台 (包括插头、插座、漏电切断保护)
- 工作灯组件 (2个安装于底盘; 2个安装于平台上)
- 双轴手柄转向
- 生物可降解液压油⁽²⁾
- 航空器防护组件^(1,2)
- 基本抗恶劣环境组件⁽²⁾ (包括油缸保护套, 臂杆防尘组件, 地面和平台控制盒盖)
- 豪华抗恶劣环境组件^(1,2) (包括油缸保护套, 臂杆防尘组件, 地面和平台控制箱盒盖, 回转中心保护罩, 回转齿圈保护罩, 发动机空气预滤器)
- GPS跟踪系统⁽³⁾ (GPS模块提供机器定位和工作信息)
- 可锁定的平台控制盒盖
- 操作员防护构件 (OPS)

动力选项

- 交流发电机组件 (110伏/60赫兹 -220伏/50赫兹, 3000瓦)⁽²⁾
- 发动机空气预滤组件⁽²⁾
- 催化净化消声器⁽²⁾ (仅限于Stage IIIA发动机)
- 发动机加热器⁽¹⁾
- 寒冷天气组件
- 防火星精炼组件

⁽¹⁾ 仅供可选择型号, 请与你所在地的吉尼分公司进一步咨询详细信息

⁽²⁾ 仅适用于工厂提供的零部件选项

⁽³⁾ 包括最初二年的订购

具体选装件请详洽您在区域的吉尼销售