

自行式曲臂型高空作业平台

ZTM-30/20N & ZTM-30/20N RJ

规格

型号	Z-30/20N		Z-30/20N RJ	
尺寸	英制	公制	英制	公制
最大工作高度*	36英尺	11.14米	35英尺 2英寸	10.89米
最大平台高度	30英尺	9.14米	29英尺 2英寸	8.89米
最大水平延伸	21英尺 5英寸	6.53米	20英尺 6英寸	6.25米
最大跨越高度	12英尺 8英寸	3.86米	12英尺 8英寸	3.86米
▲平台长度	2英尺 6英寸	0.76米	2英尺 6英寸	0.76米
▲平台宽度	3英尺 10英寸	1.17米	3英尺 10英寸	1.17米
▲贮藏高度	6英尺 8英寸	2.05米	6英尺 6.5英寸	2.05米
▲贮藏长度	16英尺 9英寸	5.11米	17英尺 5英寸	5.31米
▲存储高度	6英尺 10英寸	2.08米	7英尺 4英寸	2.24米
▲存储长度	11英尺 6英寸	3.5米	12英尺	3.66米
▲宽度	3英尺 11英寸	1.19米	3英尺 11英寸	1.19米
▲轴距	5英尺 2英寸	1.58米	5英尺 2英寸	1.58米
▲离地间隙-中心	3.5英寸	0.09米	3.5英寸	0.09米

性能

承载能力	500磅	227公斤	500磅	227公斤
平台旋转	180°	180°	180°	180°
短臂垂直旋转	139°	139°	139°	139°
短臂水平旋转	—	—	180°	180°
旋转转台	355° 非连续的	355° 非连续的	355° 非连续的	355° 非连续的
转台尾摆	0	0	0	0
行驶速度-贮藏	3.0英里/小时	4.8公里/小时	3.0英里/小时	4.8公里/小时
行驶速度-臂杆升起**	0.68英里/小时	1.1公里/小时	0.68英里/小时	1.1公里/小时
爬坡能力-贮藏***	35%	35%	35%	35%
转向半径-内侧	5英尺 5英寸	1.65米	5英尺 5英寸	1.65米
转向半径-外侧	10英尺 7英寸	3.23米	10英尺 7英寸	3.23米
控制	24V直流比例控制	24V直流比例控制	24V直流比例控制	24V直流比例控制
轮胎-实心无痕	22x7x17.75英寸	0.56x0.18x0.45米	22x7x17.75英寸	0.56x0.18x0.45米

动力

动力源	48伏直流 (8个6伏电池, 350安时容量)	48伏直流 (8个6伏电池, 350安时容量)
辅助动力单元	24伏直流	24伏直流
液压箱容量	4加仑	15.1升

噪音 & 振动等级

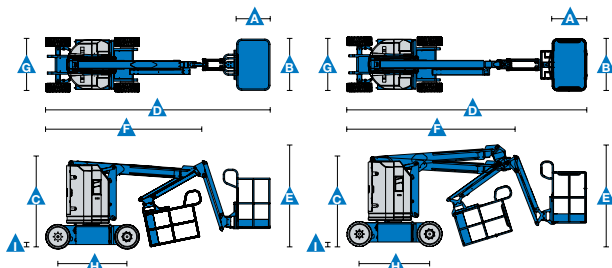
声压等级 (地面控制)	<70分贝	<70分贝	<70分贝	<70分贝
声压等级 (平台控制)	<70分贝	<70分贝	<70分贝	<70分贝
振动	<8英尺2英寸/s ²	<2.5米/s ²	<8英尺2英寸/s ²	<2.5米/s ²

重量****

14,170磅	6,428公斤	14,220磅	6,450公斤
---------	---------	---------	---------

符合标准

EU Directives: 2006/42/EC - Machinery (harmonized standard
EN280:2001+A2:2009) ; 2004/108/EC (EMC) ; 2000/14/EC (Outdoor Noise)
GB/T 25849



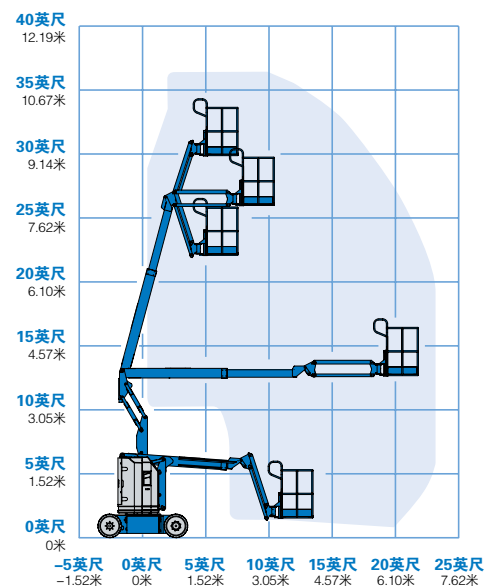
*公制工作高度是平台高度加2米，英制是平台高度加6英尺

**在上升模式 (平台上升)，机器被设计成只能在坚固的，平坦的地面上操作

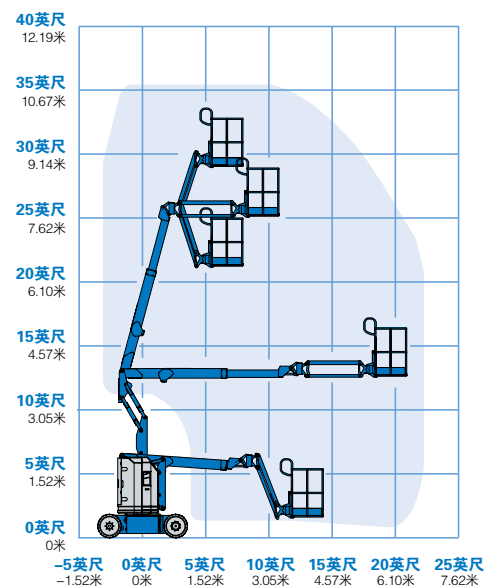
***爬坡能力适用于斜坡上行驶，有关斜坡等级参阅操作手册

****重量根据选项和所在国的标准而不同

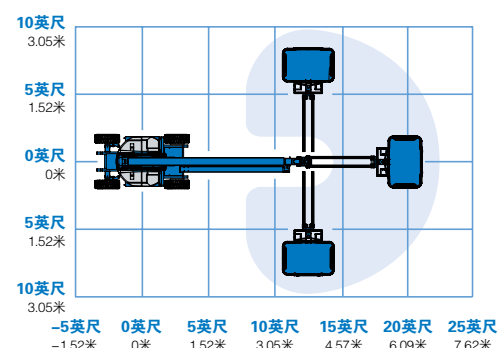
Z-30/20N工作范围



Z-30/20N RJ工作范围



Z-30/20N RJ带短臂工作范围



自行式曲臂型高空作业平台

Z™-30/20N & Z™-30/20N RJ

特征

标准特征

尺寸

Z-30/20N

- 36英尺（11.14米）工作高度
- 21英尺5英寸（6.53米）水平延伸
- 12英尺8英寸（3.86米）向上和向外跨越高度
- 500磅（227公斤）承载能力

Z-30/20N RJ

- 35英尺2英寸（10.89米）工作高度
- 20英尺6英寸（6.25米）水平延伸
- 12英尺8英寸（3.86米）向上和向外跨越高度
- 500磅（227公斤）承载能力

性能

- 4英尺（1.22米）短臂可旋转139°
- 自动调平工作平台
- 液压旋转工作平台
- 全比例手柄控制
- 远程信息处理预接口
- 拇指摇杆转向
- 行驶确认
- AC电源线至工作平台
- 喇叭
- 计时器
- 倾斜警报
- 下降和移动警报
- 闪光灯
- 355度非连续的转台旋转
- 零尾摆
- 双平行四边形结构可沿墙面垂直升降
- 通过CE认证的重力传感系统

动力

- 48伏深循环蓄电池组
- 24伏直流辅助电源
- Universal 30安培蓄电池智能充电器
- 电池电量显示器
- 电池低电量中断操作
- Lift Guard™ 操作者报警系统

轻松配置以满足您的需要

工作平台

- 钢质3英尺10英寸（1.17米）

短臂选项

- 4英尺（1.22米）的短臂
- 4英尺（1.22米）的水平旋转短臂

动力

- 48伏直流电源（8个6伏电池，350安时容量）

驱动

- 两轮驱动

轮胎

- 实心无印痕橡胶轮胎



可选件和附件

性能

- 平台顶部辅助轨道
- 空气管至工作平台
- 电源线连接至平台（包括插头、插座、漏电切断保护）
- 工作灯组件（2个安装于底盘；2个安装于平台上）
- 航空器防护组件^(1,2)
- 抗恶劣环境组件⁽²⁾（包括油缸保护套，臂杆防尘组件，地面和平台控制盒盖）
- 生物可降解液压油⁽²⁾
- 倾斜切断选项
- GPS跟踪系统⁽³⁾（GPS模块提供机器定位和工作信息）
- 可锁定的工作台控制盒盖
- 工具托盘

动力

- AGM免维护蓄电池⁽²⁾
- 低温切断模块

⁽¹⁾ 降低工作平台承重能力至 440 磅（1,996 公斤）

⁽²⁾ 仅适用于工厂提供的零部件选项

⁽³⁾ 包括最初二年的订购

具体选装件请详洽您所在区域的吉尼销售