

Genie® Z®-62/40 & Z-62/40 TraX™

规格

型号	Z-62/40 & Z-62/40 TraX
最大工作高度 (1)	20.87 m
最大工作高度 (TraX)(1)	20.92 m
最大平台高度	18.87 m
最大平台高度 (TraX)	18.92 m
最大水平延伸	12.42 m
水平面下延伸	2.46 m
最大跨越高度	7.8 m
A 平台长度 (8 英尺/6 英尺)	0.91 m/0.76 m
B 平台宽度 (8 英尺/6 英尺)	2.44 m/1.83 m
C 整机高度 - 收藏 (轮胎)	2.54 m
C 整机高度 - 收藏 (TraX)	2.72 m
C 整机高度 - 收藏/运输 (短臂折叠 - 轮胎与TraX)	2.90 m/2.87 m
D 整机长度 - 收藏 (轮胎)	9.22 m
D 整机长度 - 收藏 (TraX)	9.63 m
D 整机长度 - 收藏/运输 (短臂折叠 - 轮胎与TraX)	7.44 m/7.75 m
E 整机宽度	2.49 m
E 整机宽度 (TraX)	2.48 m
F 轴距	2.49 m
G 离地间隙 - 中心 (轮胎)	0.38 m
G 离地间隙 - 中心 (TraX)	0.47 m

性能

最大承载能力-非受限区域	227 kg
平台旋转	160°
短臂长度	1.52 m
短臂垂直旋转	135°
平台旋转	360°
尾摆	zero
行驶速度 - 收藏 (轮胎)(2)	4.8 km/h
行驶速度 - 收藏 (TraX)	3.7 km/h
行驶速度 - 举升 (轮胎)	1.1 km/h
行驶速度 - 举升 (TraX)	1.1 km/h
爬坡能力 - 收藏 ⁽²⁾	45 %
工作时最大允许角度 (前后/左右)	4.5° / 4.5°
转向半径 - 内侧/外侧 (轮胎, 四轮驱动)	1.30 m/3.60 m
转向半径 - 内侧/外侧 (TraX)	2.45 m/5.60 m
轮胎 (实心无痕)	355/55 D625

动力

动力	Diesel
辅助动力系统	12V DC
液压油箱容量	132 L
燃油箱容量	136 L

重量 (3) 和地面承重⁽⁴⁾

重量, 两轮转向	10,052 kg
重量, 四轮转向	10,281 kg
重量 (TraX)	12,217 kg
轮胎对地面压力	483 kPa
履带对地面压力	86 kPa
占地压力	12.71 kPa
占地压力 (TraX)	12.71 kPa

噪音和振动等级

噪音等级 (地面)	86 dBA
噪音等级 (平台)	75 dBA
振动	2.5 m/s ²

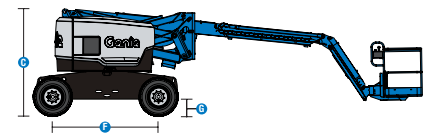
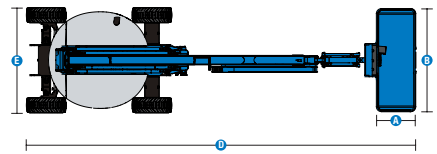
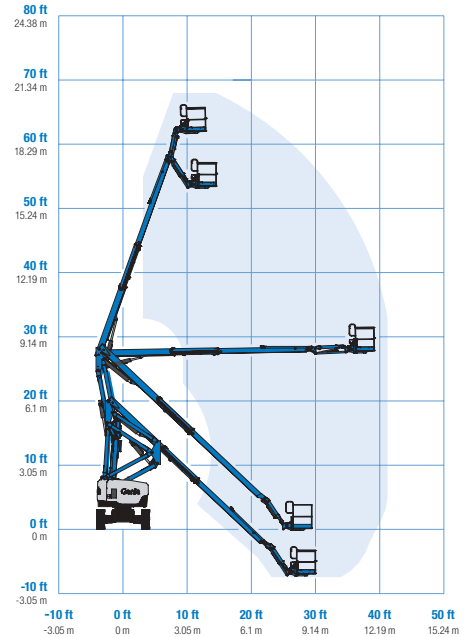
(1) 公制工作高度是平台高度加2米, 英制工作高度是平台高度加6英尺。

(2) 爬坡能力是指在斜坡上行驶的能力, 安装选项和机器配置不同会导致不同的爬坡能力。有关斜坡等级的细节, 请参考操作手册。

(3) 重量是指标准配置的机器重量, 可能由于设备选项以及所在国的标准有差异。

(4) 地面承重近似值, 根据设备不同的选项和参数而不同。设备只有在安全系数足够的情况下, 才能使用。

工作范围Z-62/40 & Z-62/40 TraX



Genie® Z®-62/40 & Z-62/40 TraX™

SKU: 标准型号

· Z6200001C30029: Z-62/40, 四轮驱动

* 按单生产

选项		S	S+	Bt0
动力	49 马力, 36 千瓦, 道依茨 D2.9, 柴油机, 国四	✓	✓	✓
	49 马力, 36 千瓦, 潍柴 WP3.2, 柴油机, 国四			○
	发动机防重启保护	✓	✓	✓
	发动机故障自动停线	✓	✓	✓
	柴油进气加热器	✓	✓	✓
	发动机仪表套件	✓	✓	✓
平台	2.44米三入口平台	✓	✓	✓
	1.83米带旋转门双入口平台			○
	双轴操纵杆转向	✓	✓	✓
	拇指摇杆转向			○
	到平台的交流电源线			○
	平台控制盒盖			○
	Lift Guard 全网板			○
	Lift Tools 工作托盘		○	○
	操作员保护系统		○	○
	平台辅助顶轨			○
	3 千瓦交流发电机, 110V/50Hz			○
	行驶确认系统	✓	✓	✓
	喇叭	✓	✓	✓
	Lift Guard 接触式报警器	✓	✓	✓
	平台负载传感系统	✓	✓	✓
	比例控制	✓	✓	✓
	自调平平台	✓	✓	✓
	行驶警报组件: 闪光信号灯, 下降、行驶和倾斜报警灯	✓	✓	✓
轮胎	可生物降解液压油			○
	粗糙地面, 泡沫填充轮胎	✓	✓	✓
	粗糙地面, 泡沫填充, 无印痕轮胎			○
	抗恶劣环境套件			○
	液压油冷却器			○
	双速驱动马达	✓	✓	✓
	全时摆动车轴	✓	✓	✓
	车身过倾斜驱动功能切断	✓	✓	✓
	双平行四边形臂杆结构	✓	✓	✓
	工作小时表	✓	✓	✓

■ S

■ S+


■ Bt0

标准
标准配置和选项
按单生产


✓

○


标准配置
选项



零尾摆



45%
越野能力



吉尼 FastMast
系统

吉尼正品配件 (1)

- Lift Tools 工具
- Lift Connect 车联网系统
- Tech Pro Link 手持分析仪

(1) 更多辅具可通过吉尼正品零备件购买。

产品规格如有变更, 恕不另行通知, 我们不对此承担相关义务。本文中所示的图片和/或图纸仅供参考。有关如何正确使用设备的说明, 请参考相应的操作手册。不遵守操作手册中的说明可能会导致严重伤害或死亡事故。特雷克斯的保修义务仅在适用的已发布有限产品保修中说明。所列出的产品和服务可能是美国和其他国家/地区的特雷克斯公司和/或其子公司的商标、服务标志或商品名称。特雷克斯、吉尼、Quality By Design、Xtra Capacity、Lift Power、Lift Guard、Lift Tools、Lift Connect 和 Tech Pro Link 是特雷克斯公司或其子公司的注册商标。

02/25

Genie®

© 2025 Terex Corporation

QUALITY BY DESIGN