

Genie® Z[®]-45/25J DC

规格

型号	Z-45/25J DC
最大工作高度 (1)	15.94 m
最大平台高度	13.94 m
最大水平延伸	7.65 m
最大跨越高度	7.24 m
A 平台长度	0.76 m
B 平台宽度	1.83 m
C 整机高度 - 收藏	2.00 m
D 整机长度 - 收藏	6.83 m
E 整机宽度	1.79 m
F 轴距	2.03 m
G 离地间隙 - 中心	0.24 m

性能

最大承载能力-非受限区域	227 kg
平台旋转	160°
短臂长度	1.52 m
短臂垂直旋转	135°
平台旋转	355°
尾摆	0 cm
行驶速度 - 收藏 ⁽²⁾	4.8 km/h
行驶速度 - 举升	1.0 km/h
爬坡能力 - 收藏 ⁽²⁾	30 %
工作时最大允许角度 (前后/左右)	2.5° - 4.5° / 4.5°
转向半径 - 内侧/外侧	1.8 m / 4.27 m
轮胎 (实心无痕)	0.23×0.37 m

动力

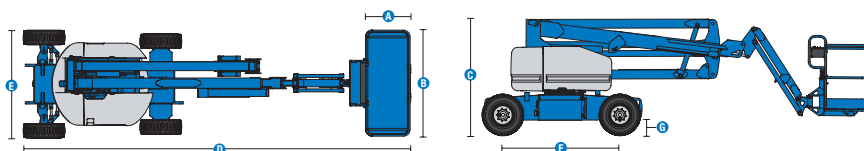
动力	48V DC (8×6V 350Ah)
辅助动力系统	24V DC
液压油箱容量	30.3 L

重量 (3) 和地面承重⁽⁴⁾

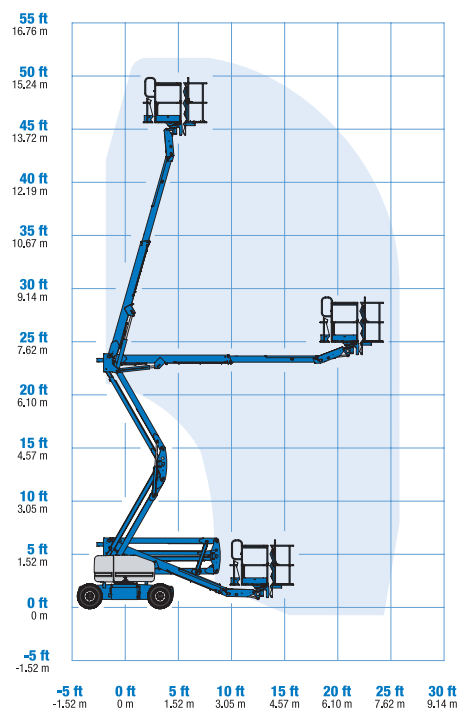
重量	7,400 kg
轮胎对地面压力	689 kPa
占地压力	15.08 kPa

噪音和振动等级

噪音等级 (地面)	< 70 dBA
噪音等级 (平台)	< 70 dBA
振动	2.5 m/s ²



工作范围Z-45/25J DC



(1) 公制工作高度是平台高度加2米, 英制工作高度是平台高度加6英尺。

(2) 爬坡能力是指在斜坡上行驶的能力, 安装选项和机器配置不同会导致不同的爬坡能力。有关斜坡等级的细节, 请参考操作手册。

(3) 重量是指标准配置的机器重量, 可能由于设备选项以及所在国的标准有差异。

(4) 地面承重取近似值, 根据设备不同的选项和参数而不同。设备只有在安全系数足够的情况下, 才能使用。

Genie® Z®-45/25J DC

SKU: 标准型号

- Z45JDC01CE0044: Z-45/25J DC, 直流电源, 两轮驱动
- Z45JDC01CE0046: Z-45/25J DC, 直流电源, 恶劣环境套件, 2WD

* 按单生产

选项		S	S+	Bt0
动力	标准 FLA 浸没式铅酸电池	✓	✓	✓
	AGM 免维护电池		✓	
	带电池充电指示灯 (BCI) 的低电压切断 (LVI)	✓	✓	✓
平台	1.83米单入口平台	✓	✓	✓
	拇指摇杆转向	✓	✓	✓
	到平台的交流电源线			○
	到平台的空气管线			○
	平台控制盒盖			○
	Lift Tools 工作托盘		○	○
	照明组件:行走灯和工作灯			○
	操作员保护系统		○	○
	平台辅助顶轨			○
	行驶确认系统	✓	✓	✓
	喇叭	✓	✓	✓
	Lift Guard 接触式报警器	✓	✓	✓
	平台负载传感系统	✓	✓	✓
	比例控制	✓	✓	✓
	自调平平台	✓	✓	✓
	行驶警报组件:闪光信号灯,下降、行驶和倾斜报警灯	✓	✓	✓
底座	车联网系统		○	○
	远程信息处理系统连接器	✓	✓	✓
	工业, 泡沫填充轮胎	✓	✓	✓
	工业型, 泡沫填充无印痕轮胎			○
	抗恶劣环境套件			○
	车身过倾斜驱动功能切断	✓	✓	✓
	双平行四边形臂杆结构	✓	✓	✓
	工作小时表	✓	✓	✓
	零尾摆	✓	✓	✓

- S 标准
- S+ 标准配置和选项
- Bt0 按单生产
- ✓ 标准配置
- 选项



无噪音



零尾摆



双平行四边形臂杆结构



吉尼正品配件 (1)

- Lift Tools 工具
- Lift Connect 车联网系统
- Tech Pro Link 手持分析仪

(1) 更多辅具可通过吉尼正品零备件购买。

产品规格如有变更,恕不另行通知,我们不对此承担相关义务。本文中所示的图片和/或图纸仅供参考。有关如何正确使用设备的说明,请参考相应的操作手册。不遵守操作手册中的说明可能会导致严重伤害或死亡事故。特雷克斯的保修义务仅在适用的已发布有限产品保修中说明。所列出的产品和服务可能是美国和其他国家/地区的特雷克斯公司和/或其子公司的商标、服务标志或商品名称。特雷克斯、吉尼、Quality By Design、Xtra Capacity、Lift Power、Lift Guard、Lift Tools、Lift Connect 和 Tech Pro Link 是特雷克斯公司或其子公司的注册商标。