

Genie® Z[®]-60 DC & Z-60 FE

规格

型号	Z-60 DC & Z-60 FE
最大工作高度 ⁽¹⁾	20.16 m
最大平台高度	18.16 m
最大水平延伸	11.15 m
水平面下延伸	2.46 m
最大跨越高度	7.39 m
A 平台长度 (8 英尺/6 英尺)	0.91 m/0.76 m
B 平台宽度 (8 英尺/6 英尺)	2.44 m/1.83 m
C 整机高度 - 收藏	2.54 m
D 整机长度 - 收藏	8.15 m
E 整机宽度	2.49 m
F 轴距	2.49 m
G 离地间隙 - 中心	0.33 m

性能

最大承载能力-非受限区域	227 kg
平台旋转	160°
短臂长度	1.52 m
短臂垂直旋转	135°
平台旋转	355°
行驶速度 - 收藏 ⁽²⁾	6.44 km/h
行驶速度 - 举升	1.1 km/h
爬坡能力 - 收藏 ⁽²⁾	45%
工作时最大允许角度 (前后/左右)	2.5° / 4.5°
转向半径 - 内侧/外侧	2.51 m/5.69 m
轮胎	355/55 D625

动力

驱动系统	34V 3-Phase AC
电池组, 直流	48V DC (8×6V), 390Ah, FLA
电池组, 油电混合	48V DC (8×6V), 415Ah, AGM
交流发电机, 油电混合	Diesel
辅助动力系统	12V DC
液压油箱容量	68.14 L
燃油箱容量	64 L

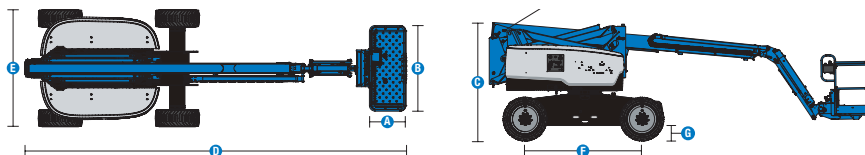
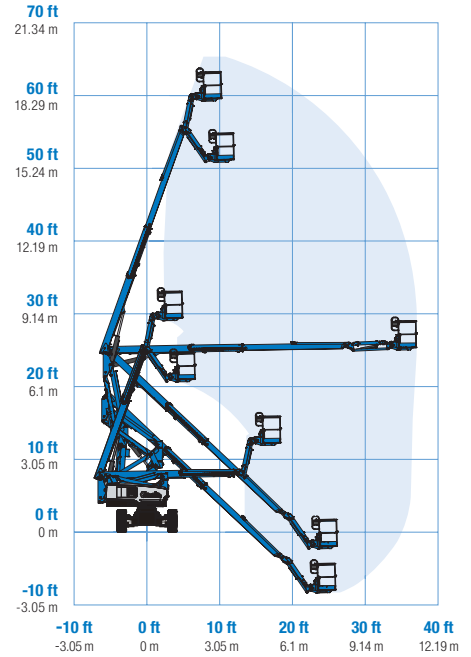
重量⁽³⁾ 和地面承重⁽⁴⁾

重量, 直流	7,530 kg
重量, 油电混合	7,756 kg
轮胎对地面压力	483 kPa
占地压力	8.62 kPa

噪音和振动等级

噪音等级 (地面)	< 70 dBA (DC)/87 dBA (FE)
噪音等级 (平台)	< 70 dBA (DC)/76 dBA (FE)
振动	0.55 m/s ²

工作范围Z-60 DC & FE



(1) 公制工作高度是平台高度加2米, 英制工作高度是平台高度加6英尺。

(2) 爬坡能力是指在斜坡上行驶的能力, 安装选项和机器配置不同会导致不同的爬坡能力。有关斜坡等级的细节, 请参考操作手册。

(3) 重量是指标准配置的机器重量, 可能由于设备选项以及所在国的标准有差异。

(4) 地面承重取近似值, 根据设备不同的选项和参数而不同。设备只有在安全系数足够的情况下, 才能使用。

Genie® Z[®]-60 DC & Z-60 FE

SKU: 标准型号

- Z-60 DC, 直流电源, 四轮驱动*
- Z-60 FE, 油电混合, 四轮驱动*

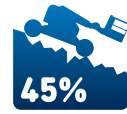
* 按单生产

选项	S	S+	Bt0
动力	24.8 马力, 18.5 千瓦, Kubota D1105, 柴油发动机, T4i/T4f, Stage IIIA/V, 国四		✓
	FLA 铅酸电池 (DC 仅)		
	AGM 免维护电池 (DC 任 选)		✓
	到平台的交流电源线		○
	电源逆变器, 2 千瓦, 110V/50Hz		○
	电源逆变器, 2 千瓦, 120V/60Hz		○
	电源逆变器, 2 千瓦, 240V/50Hz		○
带电池充电指示灯 (BCI) 的低电压切断 (LVI)		✓	
平台	2.44米三入口平台		✓
	1.83米带旋转门双入口平台		○
	拇指摇杆转向		✓
	到平台的交流电源线		○
	到平台的空气管线		○
	平台控制盒盖		○
	Lift Guard 全网板		○
	Lift Tools 工作托盘		○
	照明组件: 行走灯和工作灯		○
	操作员保护系统		○
	平台辅助顶轨		○
	1.52 米短臂		✓
	行驶确认系统		✓
	喇叭		✓
	液晶显示屏		✓
	Lift Guard 接触式报警器		✓
	平台负载传感系统		✓
比例控制		✓	
自调平平台		✓	
行驶警报组件: 闪光信号灯, 下降、行驶和倾斜报警灯		✓	
底盘	粗糙地面, 泡沫填充, 无印痕轮胎		✓
	粗糙地面, 泡沫填充轮胎		○
	拖行组件		○
	全时摆动车轴		✓
	车身过倾斜驱动功能切断		✓
	双平行四边形臂杆结构		✓
	电动制动器释放		✓
	工作小时表		✓
	车载诊断系统		✓

- S 标准
- S+ 标准配置和选项
- Bt0 按单生产
- ✓ 标准配置
- 选项



适用于室内室外



越野能力



低噪音, 低排放



吉尼正品配件 (1)

- Lift Tools 工具
- Lift Connect 车联网系统
- Tech Pro Link 手持分析仪

(1) 更多辅具可通过吉尼正品零配件购买。

产品规格如有变更, 恕不另行通知, 我们不对此承担相关义务。本文中所示的图片和/或图纸仅供参考。有关如何正确使用设备的说明, 请参考相应的操作手册。不遵守操作手册中的说明可能会导致严重伤害或死亡事故。特雷克斯的保修义务仅在适用的已发布有限产品保修中说明。所列出的产品和服务可能是美国和其他国家/地区的特雷克斯公司和/或其子公司的商标、服务标志或商品名称。特雷克斯、吉尼、Quality By Design、Xtra Capacity、Lift Power、Lift Guard、Lift Tools、Lift Connect 和 Tech Pro Link 是特雷克斯公司或其子公司的注册商标。

04/24