

# Genie® Z<sup>®</sup>-62/40

## 规格

型号	Z-62/40
最大工作高度 <sup>(1)</sup>	20.87 m
最大平台高度	18.87 m
最大水平延伸	12.42 m
水平面下延伸	2.46 m
最大跨越高度	7.8 m
<b>A</b> 平台长度 (8 英尺/6 英尺)	0.91 m/0.76 m
<b>B</b> 平台宽度 (8 英尺/6 英尺)	2.44 m/1.83 m
<b>C</b> 整机高度 - 收藏	2.54 m
<b>C</b> 整机高度 - 收藏/运输 (短臂折叠)	2.90 m
<b>D</b> 整机长度 - 收藏	7.57 m
<b>D</b> 整机长度 - 收藏/运输 (短臂折叠)	7.44 m/7.75 m
<b>E</b> 整机宽度	2.49 m
<b>F</b> 轴距	2.49 m
<b>G</b> 离地间隙 - 中心	0.38 m

## 性能

最大承载能力-非受限区域	227 kg
平台旋转	160°
短臂长度	1.52 m
短臂垂直旋转	135°
平台旋转	360°
尾摆	zero
行驶速度 - 收藏 <sup>(2)</sup>	4.8 km/h
行驶速度 - 举升	1.1 km/h
爬坡能力 - 收藏 <sup>(2)</sup>	45%
工作时最大允许角度 (前后/左右)	4.5°/4.5°
转向半径 - 内侧/外侧	1.30 m/3.60 m
轮胎 (泡沫填充)	355/55 D625

## 动力

动力	Diesel
辅助动力系统	12V DC
液压油箱容量	132 L
燃油箱容量	136 L

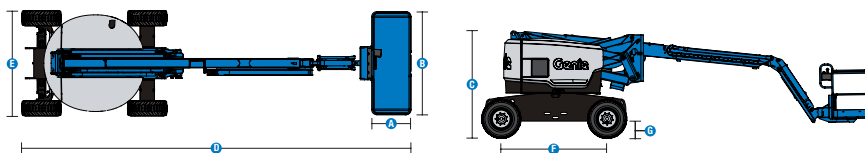
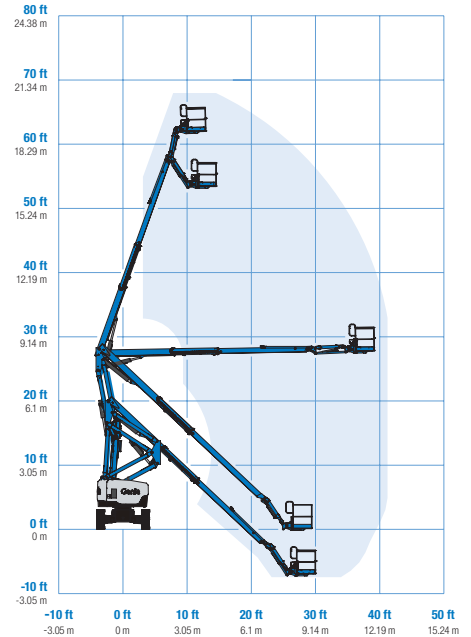
## 重量<sup>(3)</sup> 和地面承重<sup>(4)</sup>

重量, 两轮转向	10,052 kg
重量, 四轮转向	10,281 kg
轮胎对地面压力	483 kPa
履带对地面压力	86 kPa
占地压力	12.71 kPa

## 噪音和振动等级

噪音等级 (地面)	86 dBA
噪音等级 (平台)	75 dBA
振动	2.5 m/s <sup>2</sup>

## 工作范围Z-62/40



(1) 公制工作高度是平台高度加2米, 英制工作高度是平台高度加6英尺。

(2) 爬坡能力是指在斜坡上行驶的能力, 安装选项和机器配置不同会导致不同的爬坡能力。有关斜坡等级的细节, 请参考操作手册。

(3) 重量是指标准配置的机器重量, 可能由于设备选项以及所在国的标准有差异。

(4) 地面承重取近似值, 根据设备不同的选项和参数而不同。设备只有在安全系数足够的情况下, 才能使用。

# Genie® Z®-62/40

## SKU: 标准型号

· Z6200001C30029: Z-62/40, 四轮驱动

\* 按单生产

选项	S	S+	Bt0	
动力	49 马力, 36 千瓦, 道依茨 D2.9, 柴油机, 国四	✓	✓	✓
	49 马力, 36 千瓦, 潍柴 WP3.2, 柴油机, 国四			○
	发动机防重启保护	✓	✓	✓
	发动机故障自动停机	✓	✓	✓
	柴油进气加热器	✓	✓	✓
	发动机仪表套件	✓	✓	✓
平台	2.44米三入口平台	✓	✓	✓
	1.83米带旋转门双入口平台			○
	双轴操纵杆转向	✓	✓	✓
	拇指摇杆转向			○
	到平台的交流电源线			○
	平台控制盒盖			○
	Lift Guard 全网板			○
	Lift Tools 工作托盘		○	○
	操作员保护系统		○	○
	平台辅助顶轨			○
	3 千瓦交流发电机, 110V/50Hz			○
	行驶确认系统	✓	✓	✓
	喇叭	✓	✓	✓
	Lift Guard 接触式报警器	✓	✓	✓
	平台负载传感系统	✓	✓	✓
	比例控制	✓	✓	✓
自调平台	✓	✓	✓	
行驶警报组件: 闪光信号灯, 下降、行驶和倾斜报警灯	✓	✓	✓	
底盘	可生物降解液压油			○
	粗糙地面, 泡沫填充轮胎	✓	✓	✓
	粗糙地面, 泡沫填充, 无印痕轮胎			○
	抗恶劣环境套件			○
	液压油冷却器			○
	双速驱动马达	✓	✓	✓
	全时摆动车轴	✓	✓	✓
	车身过倾斜驱动功能切断	✓	✓	✓
双平行四边形臂杆结构	✓	✓	✓	
工作小时表	✓	✓	✓	

- S 标准
- S+ 标准配置和选项
- Bt0 按单生产
- ✓ 标准配置
- 选项



零尾摆



越野能力



吉尼 FastMast 系统



### 吉尼正品配件 (1)

- Lift Tools 工具
- Lift Connect 车联网系统
- Tech Pro Link 手持分析仪

(1) 更多辅具可通过吉尼正品零备件购买。

产品规格如有变更, 恕不另行通知, 我们不对此承担相关义务。本文中所示的图片和/或图纸仅供参考。有关如何正确使用设备的说明, 请参考相应的操作手册。不遵守操作手册中的说明可能会导致严重伤害或死亡事故。特雷克斯的保修义务仅在适用的已发布有限产品保修中说明。所列出的产品和服务可能是美国和其他国家/地区的特雷克斯公司和/或其子公司的商标、服务标志或商品名称。特雷克斯、吉尼、Quality By Design、Xtra Capacity、Lift Power、Lift Guard、Lift Tools、Lift Connect 和 Tech Pro Link 是特雷克斯公司或其子公司的注册商标。