

# Genie® Z<sup>®</sup>-51/30J RT

## 规格

型号	Z-51/30J RT
最大工作高度 <sup>(1)</sup>	17.59 m
最大平台高度	15.59 m
最大水平延伸	9.37 m
最大跨越高度	7.39 m
A 平台长度	0.76 m
B 平台宽度	1.83 m
C 整机高度 - 收藏	2.13 m
D 整机长度 - 收藏	7.58 m
E 整机宽度	2.29 m
F 轴距	2.03 m
G 离地间隙 - 中心	0.37 m

## 性能

最大承载能力-非受限区域	227 kg
平台旋转	160°
短臂长度	1.52 m
短臂垂直旋转	135°
平台旋转	355°
尾摆	0 cm
行驶速度 - 收藏 <sup>(2)</sup>	8 km/h
行驶速度 - 举升	0.98 km/h
爬坡能力 - 收藏 <sup>(2)</sup>	45 %
工作时最大允许角度 (前后/左右)	2.5°- 4.5° / 4.5°
转向半径 - 内侧/外侧	1.68 m / 4.50 m
轮胎 (泡沫填充)	315/55 D20

## 动力

动力	Diesel
辅助动力系统	12V DC
液压油箱容量	90.9 L
燃油箱容量	64 L

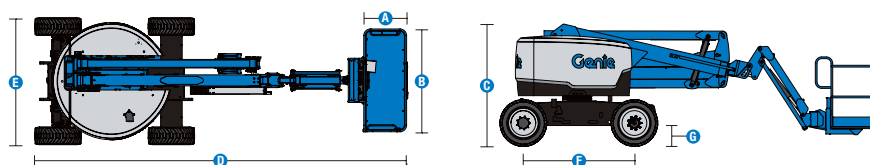
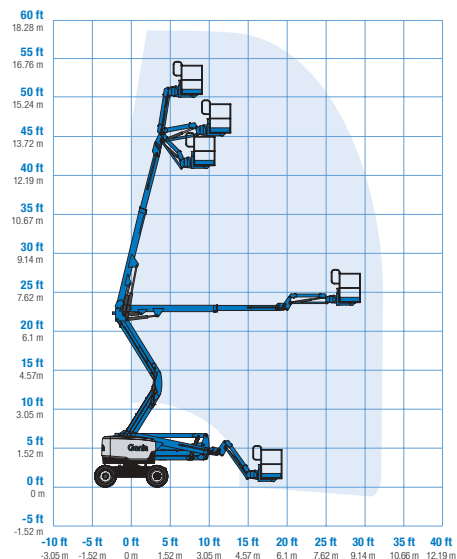
## 重量<sup>(3)</sup> 和地面承重<sup>(4)</sup>

重量	7,394 kg
轮胎对地面压力	552 kPa
占地压力	11.01 kPa

## 噪音和振动等级

噪音等级 (地面)	86 dBA
噪音等级 (平台)	79 dBA
振动	2.5 m/s <sup>2</sup>

## 工作范围Z-51/30J RT



(1) 公制工作高度是平台高度加2米，英制工作高度是平台高度加6英尺。

(2) 爬坡能力是指在斜坡上行驶的能力，安装选项和机器配置不同会导致不同的爬坡能力。有关斜坡等级的细节，请参考操作手册。

(3) 重量是指标准配置的机器重量，可能由于设备选项以及所在国的标准有差异。

(4) 地面承重取近似值，根据设备不同的选项和参数而不同。设备只有在安全系数足够的情况下，才能使用。

# Genie® Z<sup>®</sup>-51/30J RT

## SKU: 标准型号

· Z5100001C10003: Z-51/30J RT, 四轮驱动

\* 按单生产

选项	S	S+	Bt0	
动力	49 马力, 36 千瓦, 道依茨 D2.9, 柴油机, 国四	✓	✓	✓
	柴油发动机催化净化消声器			○
	发动机仪表套件			○
	发动机进气切断系统			○
	辅助动力系统	✓	✓	✓
	发动机保护组件	✓	✓	✓
设计	1.83米带旋转门双入口平台	✓	✓	✓
	到平台的交流电源线	✓	✓	✓
	到平台的空气管线			○
	平台控制盒盖			○
	Lift Guard 全网板			○
	Lift Guard 半网板			○
	照明组件: 行走灯和工作灯			○
	平台辅助顶轨			○
	Lift Power 3kW 交流发电机, 110V/50Hz			○
	2.2 千瓦交流发电机, 220V/50Hz			○
	3 千瓦交流发电机, 220V/50Hz			○
	Lift Power 3kW 交流发电机, 220V/50Hz			○
	行驶确认系统	✓	✓	✓
	喇叭	✓	✓	✓
	Lift Guard 接触式报警器	✓	✓	✓
	Lift Tools 工作托盘	✓	✓	✓
	平台负载传感系统	✓	✓	✓
	比例控制	✓	✓	✓
	自调平平台	✓	✓	✓
	行驶警报组件: 闪光信号灯, 下降、行驶和倾斜报警灯	✓	✓	✓
配置	可生物降解液压油			○
	粗糙地面, 泡沫填充轮胎	✓	✓	
	粗糙地面, 泡沫填充, 无印痕轮胎			○
	双速驱动马达	✓	✓	✓
	全时摆动车轴	✓	✓	✓
	车身过倾斜驱动功能切断	✓	✓	✓
	双平行四边形臂杆结构	✓	✓	✓
	工作小时表	✓	✓	✓
液压油冷却器	✓	✓	✓	
主动牵引系统	✓	✓	✓	

- S 标准
- S+ 标准配置和选项
- Bt0 按单生产
- ✓ 标准配置
- 选项



越野能力



零尾摆



双平行四边形臂杆结构



### 吉尼正品配件 (1)

- Lift Tools 工具
- Lift Connect 车联网系统
- Tech Pro Link 手持分析仪

(1) 更多辅具可通过吉尼正品零备件购买。

产品规格如有变更, 恕不另行通知, 我们不对此承担相关义务。本文中所示的图片和/或图纸仅供参考。有关如何正确使用设备的说明, 请参考相应的操作手册。不遵守操作手册中的说明可能会导致严重伤害或死亡事故。特雷克斯的保修义务仅在适用的已发布有限产品保修中说明。所列出的产品和服务可能是美国和其他国家/地区的特雷克斯公司和/或其子公司的商标、服务标志或商品名称。特雷克斯、吉尼、Quality By Design、Xtra Capacity、Lift Power、Lift Guard、Lift Tools、Lift Connect 和 Tech Pro Link 是特雷克斯公司或其子公司的注册商标。

04/24