

Genie® Z[®]-45/25J DC

规格

型号	Z-45/25J DC
最大工作高度 ⁽¹⁾	15.94 m
最大平台高度	13.94 m
最大水平延伸	7.65 m
最大跨越高度	7.24 m
A 平台长度	0.76 m
B 平台宽度	1.83 m
C 整机高度 - 收藏	2.00 m
D 整机长度 - 收藏	6.83 m
E 整机宽度	1.79 m
F 轴距	2.03 m
G 离地间隙 - 中心	0.24 m

性能

最大承载能力-非受限区域	227 kg
平台旋转	160°
短臂长度	1.52 m
短臂垂直旋转	135°
平台旋转	355°
尾摆	0 cm
行驶速度 - 收藏 ⁽²⁾	4.8 km/h
行驶速度 - 举升	1.0 km/h
爬坡能力 - 收藏 ⁽²⁾	30%
工作时最大允许角度 (前后/左右)	2.5°- 4.5°/4.5°
转向半径 - 内侧/外侧	1.8 m/4.27 m
轮胎 (实心无痕)	0.23×0.37 m

动力

动力	48V DC (8×6V 350Ah)
辅助动力系统	24V DC
液压油箱容量	30.3L

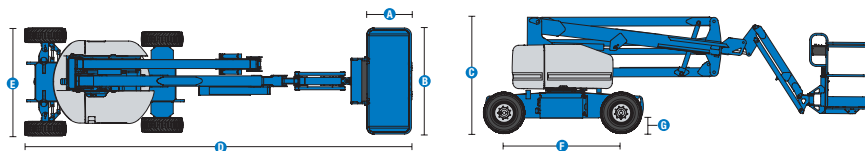
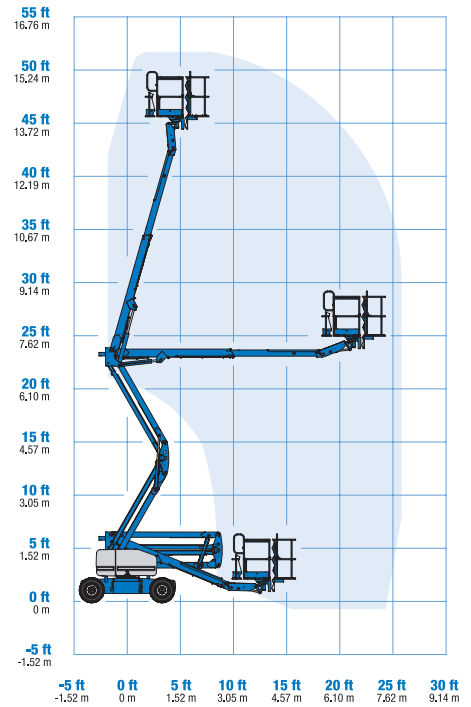
重量⁽³⁾ 和地面承重⁽⁴⁾

重量	7,400 kg
轮胎对地面压力	689 kPa
占地压力	15.08 kPa

噪音和振动等级

噪音等级 (地面)	< 70 dBA
噪音等级 (平台)	< 70 dBA
振动	2.5 m/s ²

工作范围Z-45/25J DC



(1) 公制工作高度是平台高度加2米，英制工作高度是平台高度加6英尺。
 (2) 爬坡能力是指在斜坡上行驶的能力，安装选项和机器配置不同会导致不同的爬坡能力。有关斜坡等级的细节，请参考操作手册。
 (3) 重量是指标准配置的机器重量，可能由于设备选项以及所在国的标准有差异。
 (4) 地面承重取近似值，根据设备不同的选项和参数而不同。设备只有在安全系数足够的情况下，才能使用。

Genie® Z[®]-45/25J DC

SKU: 标准型号

- Z45JDC01CE0044: Z-45/25J DC, 直流电源, 两轮驱动
- Z45JDC01CE0046: Z-45/25J DC, 直流电源, 恶劣环境套件, 2WD

* 按单生产

选项	S	S+	Bt0
动力			
标准 FLA 浸没式铅酸电池	✓	✓	✓
AGM 免维护电池			○
平台			
1.83米带旋转门双入口平台			○
1.83米带旋转门双入口平台	✓	✓	✓
1.83米带半高网状栅栏平台			○
到平台的交流电源线			○
到平台的空气管线			○
飞机防碰撞组件			○
飞机防碰撞组件			○
平台控制盒盖			○
Lift Guard半网板			○
照明组件:行走灯和工作灯			○
平台辅助顶轨			○
工具托盘			✓
48V 直流驱动系统	✓	✓	✓
行驶确认系统	✓	✓	✓
喇叭	✓	✓	✓
液晶显示屏	✓	✓	✓
Lift Guard 接触式报警器	✓	✓	✓
Lift Tools 工作托盘	✓	✓	✓
平台负载传感系统	✓	✓	✓
比例控制	✓	✓	✓
自调平台	✓	✓	✓
行驶警报组件:闪光信号灯, 下降、行驶和倾斜报警灯	✓	✓	✓
电池			
可生物降解液压油			○
工业型, 泡沫填充无印痕轮胎			○
工业, 泡沫填充轮胎	✓	✓	✓
抗恶劣环境套件			○
车身过倾斜驱动功能切断	✓	✓	✓
双平行四边形臂杆结构	✓	✓	✓
工作小时表	✓	✓	✓
零尾摆	✓	✓	✓

- S 标准
- S+ 标准配置和选项
- Bt0 按单生产
- ✓ 标准配置
- 选项



无噪音



零尾摆



双平行四边形臂杆结构



吉尼正品配件 (1)

- Lift Tools 工具
- Lift Connect 车联网系统
- Tech Pro Link 手持分析仪

(1) 更多辅具可通过吉尼正品零配件购买。

产品规格如有变更,恕不另行通知,我们不对此承担相关义务。本文中所示的图片和/或图纸仅供参考。有关如何正确使用设备的说明,请参考相应的操作手册。不遵守操作手册中的说明可能会导致严重伤害或死亡事故。特雷克斯的保修义务仅在适用的已发布有限产品保修中说明。所列出的产品和服务可能是美国和其他国家/地区的特雷克斯公司和/或其子公司的商标、服务标志或商品名称。特雷克斯、吉尼、Quality By Design、Xtra Capacity、Lift Power、Lift Guard、Lift Tools、Lift Connect 和 Tech Pro Link 是特雷克斯公司或其子公司的注册商标。

07/22