

Genie® Z[®]-34/22 IC

规格

型号	Z-34/22 IC
最大工作高度 ⁽¹⁾	12.54 m
最大平台高度	10.54 m
最大水平延伸	6.78 m
最大跨越高度	4.60 m
A 平台长度	0.76 m
B 平台宽度	1.42 m
C 整机高度 - 收藏	2.06 m
D 整机长度 - 收藏	5.66 m
E 整机收藏高度	2.29 m
F 整机收藏长度	4.11 m
G 整机宽度	1.85 m
H 轴距	1.88 m
I 离地间隙 - 中心	0.17 m

性能

最大承载能力-非受限区域	227 kg
平台旋转	180°
短臂长度	1.22 m
短臂垂直旋转	139°
平台旋转	355°
尾摆	0 cm
行驶速度 - 收藏 ⁽²⁾	4.8 km/h
行驶速度 - 举升	1.1 km/h
爬坡能力 - 收藏 ⁽²⁾	45%
工作时最大允许角度 (前后/左右)	2.5° - 4.5° / 4.5°
转向半径 - 内侧/外侧	1.80 m / 4.11 m
轮胎 (实心无痕)	25×42 cm

动力

动力	Diesel
辅助动力系统	12V DC
液压油箱容量	71.9 L
燃油箱容量	34 L

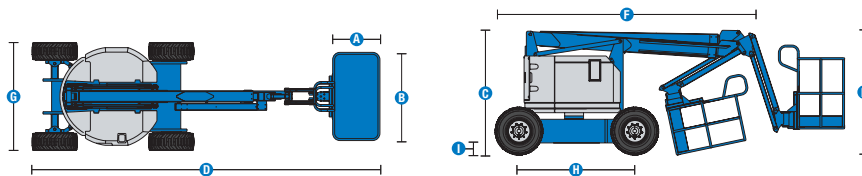
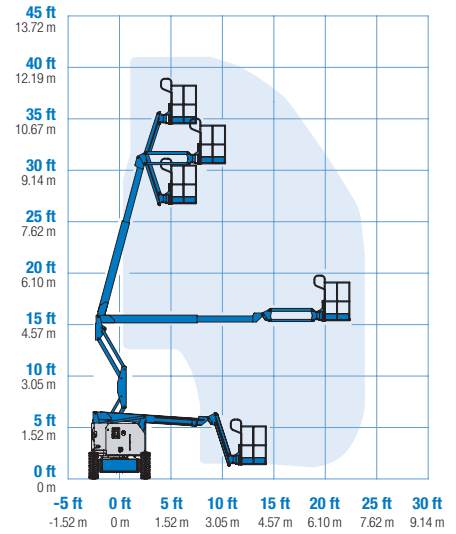
重量⁽³⁾ 和地面承重⁽⁴⁾

重量	4,994 kg
轮胎对地面压力	310 kPa
占地压力	10.58 kPa

噪音和振动等级

噪音等级 (地面)	81 dBA
噪音等级 (平台)	80 dBA
振动	2.5 m/s ²

工作范围Z-34/22 IC



(1) 公制工作高度是平台高度加2米, 英制工作高度是平台高度加6英尺。

(2) 爬坡能力是指在斜坡上行驶的能力, 安装选项和机器配置不同会导致不同的爬坡能力。有关斜坡等级的细节, 请参考操作手册。

(3) 重量是指标准配置的机器重量, 可能由于设备选项以及所在国的标准有差异。

(4) 地面承重取近似值, 根据设备不同的选项和参数而不同。设备只有在安全系数足够的情况下, 才能使用。

Genie® Z[®]-34/22 IC

SKU: 标准型号

• Z-34/22 IC, 四轮驱动*

* 按单生产

选项	S	S+	Bt0
动力	24.8 马力, 18.5 千瓦, Kubota D1105, 柴油发动机, T4i/T4f, Stage IIIA/V, 国四		✓
	发动机防重启保护		✓
	发动机仪表套件		✓
	1.42米单入口平台		✓
平台	到平台的交流电源线	○	
	到平台的空气管线	○	
	平台控制盒盖	○	
	工具托盘	○	
	照明组件: 行走灯和工作灯	○	
	操作员保护系统	○	
	1.2 米短臂		✓
	行驶确认系统		✓
	喇叭		✓
	Lift Guard 接触式报警器		✓
	平台负载传感系统		✓
	比例控制		✓
	自调平平台		✓
行驶警报组件: 闪光信号灯, 下降、行驶和倾斜报警灯		✓	
底盘	车联网系统		○
	远程信息处理系统连接器		✓
	粗糙地面, 泡沫填充轮胎		✓
	粗糙地面, 泡沫填充, 无印痕轮胎		○
	车身过倾斜驱动功能切断		✓
	双平行四边形臂杆结构		✓
工作小时表		✓	

- S 标准
- S+ 标准配置和选项
- Bt0 按单生产
- ✓ 标准配置
- 选项



零尾摆



四轮驱动



双平行四边形臂杆结构



吉尼正品配件 (1)

- Lift Tools 工具
- Lift Connect 车联网系统
- Tech Pro Link 手持分析仪

(1) 更多辅具可通过吉尼正品零件购买。

产品规格如有变更, 恕不另行通知, 我们不对此承担相关义务。本文中所示的图片和/或图纸仅供参考。有关如何正确使用设备的说明, 请参考相应的操作手册。不遵守操作手册中的说明可能会导致严重伤害或死亡事故。特雷克斯的保修义务仅在适用的已发布有限产品保修中说明。所列出的产品和服务可能是美国和其他国家/地区的特雷克斯公司和/或其子公司的商标、服务标志或商品名称。特雷克斯、吉尼、Quality By Design、Xtra Capacity、Lift Power、Lift Guard、Lift Tools、Lift Connect 和 Tech Pro Link 是特雷克斯公司或其子公司的注册商标。

04/24