

Технические характеристики

Модели	Z-45XC
--------	--------

Размеры

Максимальная рабочая высота*	15,86 м
Максимальная высота подъема платформы	13,86 м
Максимальный горизонтальный вылет	7,55 м
Высота препятствия внизу при переносе, максимум	7,44 м
A Длина платформы	0,76 м
B Ширина платформы	1,83 м
C Высота в сложенном положении	2,25 м
D Длина – в сложенном положении	6,66 м
E Ширина	2,29 м
F Колесная база	2,03 м
G Дорожный просвет – по центру	0,37 м

Производительность

Грузоподъемность	300/454 кг
Поворот платформы	160°
Подвижность гуська по вертикали	135 °
Вращение поворотного стола	шаговое на 355°
Вылет хвостовой части поворотного стола	нулевой
Скорость движения – в сложенном положении	7,24 км/ч
Скорость движения – с поднятой платформой**	0,5 км/ч
Преодолеваемый уклон – 4WD в сложенном положении***	45 %
Радиус поворота – внутренний	1,68 м
Радиус поворота – наружный	4,50 м
Управление	12 В пост. тока, пропорциональное
Шины	315/55 D20

Силовая установка

Двигатель	3-цилиндровый дизельный Deutz D2011L03i 35,8 кВт (48 л.с.)
Вспомогательный источник питания	12 В пост. тока
Емкость гидравлического бака	83 л
Емкость топливного бака	64,4 л

Уровни шума и вибрации

Уровень звукового давления (рабочий пост на земле)	87 dBA
Уровень звукового давления (рабочий пост на платформе)	82 dBA
Вибрация	<2,5 м/сек ²

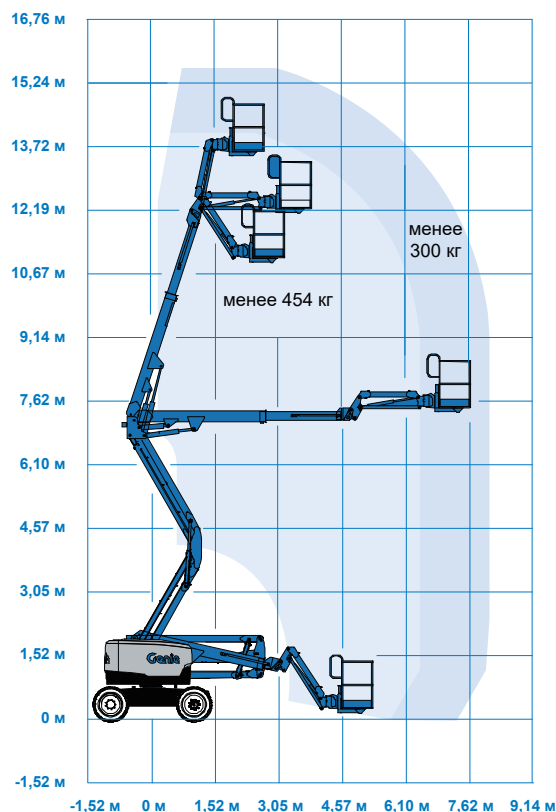
Вес****

Машина стандарта ЕС на шасси 4WD (пеннозаполненные шины)	6870 кг
--	---------

Соответствие стандартам

Директивы ЕС: 2006/42/ЕС – Машины (гармонизированный стандарт EN280); 2014/30/EU (ЭМС); 2000/14/ЕС (Уровень шума в наружной среде)

Диапазон перемещения Z-45XC

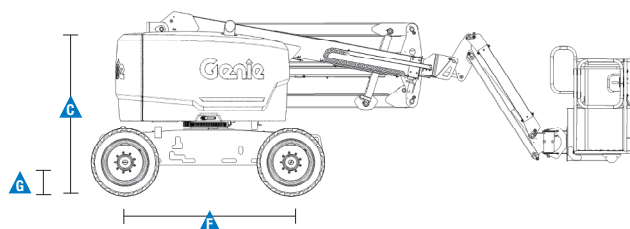
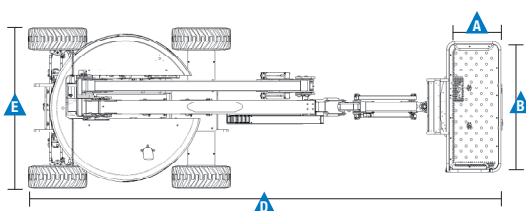


* В метрических единицах рабочая высота равна высоте подъема платформы плюс 2 м. В единицах США рабочая высота равна высоте подъема платформы плюс 6 футов.

** В режиме подъема (платформа поднята) машина может работать только на твердой, ровной поверхности..

*** Значение преодолеваемого уклона действительно только для езды по склонам. Дополнительные сведения о номинальных углах уклона см. в руководстве по эксплуатации.

**** Вес варьируется в зависимости от комплекта опций и (или) стандартов страны.



Характеристики

Стандартные характеристики

Размеры

Z-45XC

- Рабочая высота 15,86 м
- Горизонтальный вылет 7,55 м
- Высота препятствия внизу при переносе 7,44 м
- Грузоподъемность за пределами зоны ограниченного вылета 300 кг – в пределах зоны ограниченного вылета 454 кг

Производительность

- Автоматическое выравнивание платформы
- Гидравлическое поворотное устройство платформы
- Пропорциональное управление с помощью джойстиков
- Разъем для подключения телематики
- Рулевое управление переключателем под большой палец на рычаге
- Включаемый привод
- Блокировка привода при наклоне шасси
- Кабель питания переменного тока, подведенный к платформе
- Звуковой сигнал
- Счетчик наработки часов
- Сигнализация наклона
- Сигнализация спуска и движения
- Проблесковый маячок
- Вращение поворотного стола шаговое на 355°
- Привод с контролем тягового усилия
- Нулевой вылет хвостовой части
- Двойной параллелограмм для подъема вдоль вертикальной стены
- Двухскоростные двигатели колес
- Контактный датчик аварийной сигнализации Lift Guard™

Силовая установка

- Вспомогательный аккумулятор 12 В пост. тока
- Защитный комплект для двигателя
- Подогреватель воздуха Deutz
- Поворотно-откидной лоток для двигателя

Конфигурация легко изменяется в соответствии с вашими потребностями

Платформа

- Стальная платформа 1,83 м со входом с обеих сторон и боковой распашной калиткой

Гусек

- Шарнирно сочлененный гусек стрелы 1,52 м

Силовая установка

- Дизель Deutz 35,8 кВт (48 л.с.)

Привод

- 4 x 4

Ось

- Активная качающаяся

Варианты шин

- Повышенной проходимости пенозаполненные (стандартная комплектация)
- Повышенной проходимости пенозаполненные, не оставляющие следов



Опции и аксессуары

Производительность

- Платформа с сетчатыми вставками половинной высоты ⁽¹⁾
- Дополнительный верхний поручень платформы
- Рукав сжатого воздуха к платформе
- Питание на платформе: вилка, розетка, как опция устройство защитного отключения при замыкании на землю с защитой от перегрузки по току
- Комплект рабочего освещения (2 прожектора на шасси, 2 на платформе) ⁽¹⁾
- Биоразлагаемое гидравлическое масло
- Блокировка подъема при наклоне шасси (программируемый параметр)
- Система Track & Trace ⁽²⁾ (блок GPS, сообщающий данные о местонахождении и оперативном статусе машины)
- Запираемая на замок крышка пульта управления платформы
- Лоток для инструментов ⁽³⁾
- Конструкция защиты оператора ⁽³⁾
- Страховочная перекладина ^(3,4)
- Комплект люльки для панелей ^(1, 4)

Силовая установка

- Глушитель с каталитическим дожигателем/газопромывателем и искрогасителем для дизельного двигателя ⁽¹⁾
- Набор датчиков для двигателя (давление масла, температура и напряжение) ⁽¹⁾
- Генератор переменного тока 110 В / 50 Гц или 220 В / 50 Гц, 2200 Вт, с гидравлическим приводом
- Модуль низкотемпературного автоматического термовыключателя
- Комплект для запуска двигателя в мороз для региона EMEA: вкл. подогреватель двигателя и зарядное устройство

⁽¹⁾ Только заводская установка

⁽²⁾ Включает подписку на первые 2 года

⁽³⁾ Только для послепродажного обслуживания

⁽⁴⁾ Страховочная перекладина не поставляется для установки с люлькой для панелей и наоборот

Российская Федерация

Посетите наш сайт www.genielift.ru/ru_locations, на котором вы найдете адреса всех наших предприятий в мире.

Глобальная система производства и дистрибуции

Австралия · Бразилия · Страны Карибского бассейна · Центральная Америка · Китай · Франция · Германия · Италия · Япония · Корея · Мексика · Россия · Юго-восточная Азия · Испания · Швеция · Объединенные Арабские Эмираты · Великобритания · Соединенные Штаты Америки

Технические характеристики продукта и цены могут меняться без предупреждения и без ответственности для производителя. Фотографии и (или) чертежи в настоящем документе служат только в качестве иллюстраций. Инструкции по правильной эксплуатации даются в соответствующих руководствах для операторов данного оборудования. Невыполнение указаний соответствующих руководств для оператора при эксплуатации оборудования или другие безответственные действия могут повлечь серьезные травмы или смерть. Единственной гарантией, действующей в отношении нашего оборудования, является стандартная гарантия в письменной форме, выданная на конкретный продукт и на конкретную продажу, и мы не даем никаких других гарантий ни в явной форме, ни подразумеваемых. Продукты и услуги, перечисленные в документе, могут быть торговыми марками, фирменными марками продавца или торговыми названиями, принадлежащими корпорации Terex и (или) ее дочерним предприятиям в США и других странах. Genie является торговой маркой компании Terex South Dakota, Inc. © 2017 Terex Corporation.

