

Технические характеристики

Модели	Z-45/25 RT	Z-45/25J RT
--------	------------	-------------

Размеры

Максимальная рабочая высота*	15,97 м	15,86 м
Максимальная высота подъема платформы	13,97 м	13,86 м
Максимальный горизонтальный вылет	7,49 м	7,52 м
Максимальная высота препятствия снизу при переносе	7,14 м	7,14 м
A Длина платформы	0,76 м	0,76 м
B Ширина	1,83 м	1,83 м
C Высота платформы в сложенном положении	2,13 м	2,13 м
D Длина – в сложенном положении	5,38 м	6,65 м
E Ширина	2,29 м	2,29 м
F Колесная база	2,03 м	2,03 м
G Дорожный просвет – центр	0,37 м	0,37 м

Производительность

Грузоподъемность	227 кг	227 кг
Поворот платформы	180°	160°
Подвижность шарнирного колена по вертикали	—	135°
Поворот поворотного стола	355° шаговый	355° шаговый
Вылет задней части поворотного стола	нулевой	нулевой
Скорость движения – в сложенном положении	7,24 км/ч	7,24 км/ч
Скорость движения – с поднятой платформой**	1,00 км/ч	1,00 км/ч
Преодолеваемый уклон – шасси 4WD – в сложенном положении***	45 %	45 %
Радиус поворота – внутренний	1,68 м	1,68 м
Радиус поворота – наружный	4,50 м	4,50 м
Управление	12 В пост. тока, пропорциональное	12 В пост. тока, пропорциональное
Шины	355/55 D20	355/55 D20

Двигатель

Варианты двигателя Deutz D2011L03i 3-цилиндровый дизельный 35,8 кВт (48 л.с.)

Вспомогательная силовая установка	12 В пост. тока	12 В пост. тока
Емкость гидравлического бака	83 л	83 л
Емкость топливного бака	64,4 л	64,4 л

Уровни шума и вибрации

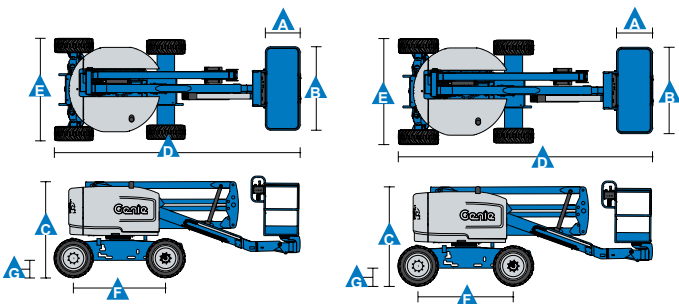
Уровень звукового давления (рабочий пост на земле)	87 dBA	87 dBA
Уровень звукового давления (рабочий пост на платформе)	82 dBA	82 dBA
Вибрация	<2,5 м/сек ²	<2,5 м/сек ²

Вес****

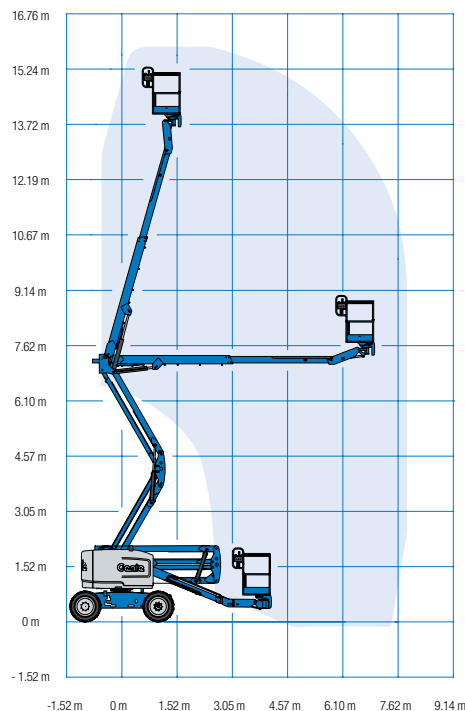
Машина стандарта EC 4WD (пенозаполненные шины)	6415 кг	6460 кг
--	---------	---------

Соответствие стандартам

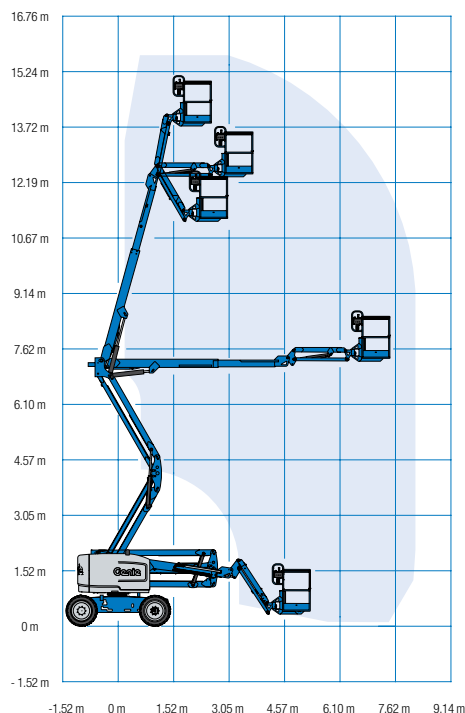
Директивы ЕС: 2006/42/EC - Директива по машиностроению
Согласованные стандарты: EN280; 2004/108/EC(ЭМС);
2000/14/EC (Уровень шума вне помещений)



Диапазон перемещения Z-45/25 RT



Диапазон перемещения Z-45/25J RT



* В метрических единицах рабочая высота равна высоте платформы плюс 2 м.

** В режиме подъема (платформа поднята) машина может работать только на твердой, ровной поверхности..

*** Значение преодолеваемого уклона действительно только для езды по склонам. Дополнительные сведения о номинальных углах уклона см. в руководстве по эксплуатации.

**** Вес варьируется в зависимости от комплекта опций и (или) стандартов страны.

Характеристики

Стандартные характеристики	Конфигурация легко изменяется в соответствии с вашими потребностями	Опции и аксессуары
Размеры Z-45/25 RT <ul style="list-style-type: none"> Рабочая высота 15,97 м Горизонтальный вылет 7,49 м Высота препятствия при переносе 7,14 м Грузоподъемность до 227 кг Z-45/25J RT <ul style="list-style-type: none"> Рабочая высота 15,86 м Горизонтальный вылет 7,52 м Высота препятствия при переносе 7,14 м Грузоподъемность до 227 кг 	Варианты платформы <ul style="list-style-type: none"> Стальная платформа 1,83 м со входом с обеих сторон и распашной калиткой Варианты стрел <ul style="list-style-type: none"> Без шарнирного колена С шарнирно-сочлененным гуськом 1,52 м Опции силовой установки <ul style="list-style-type: none"> Дизель Deutz 35,8 кВт (48 л.с.) Варианты привода <ul style="list-style-type: none"> 4 x 4 Варианты осей <ul style="list-style-type: none"> Активная качающаяся Варианты шин <ul style="list-style-type: none"> Шины с пенорезиновым заполнением для пересеченной местности Повышенной проходимости (пенозаполненные, не оставляющие следов) 	Производительность <ul style="list-style-type: none"> Сетчатые вставки половинной высоты платформы с распашной калиткой Дополнительный верхний поручень платформы Шланг сжатого воздуха к платформе Кабель питания к платформе (вкл. вилку, розетку и на заказ защитное устройство отключения при замыкании на землю) Комплект рабочего освещения (2 прожектора на шасси, 2 на платформе) Двухосевой джойстик рулевого управления Биоразлагаемое гидравлическое масло Комплект для работы в опасных средах ⁽¹⁾: защитный сильфон гидроцилиндра, грязесъемные уплотнения стрелы и защитные чехлы пульта управления платформы Комплект бортовой защиты для работы с самолетами ^(1, 4): пенозаполненные защитные щиты платформы и защитное покрытие системы отключения (только для моделей с шарнирно-сочлененным гуськом) Опция отключения при превышении угла наклона Система Track & Trace ⁽²⁾ (блок GPS, сообщающий данные о местонахождении и оперативном статусе машины) Комплект опор панелей ⁽¹⁾ (требует использования пенозаполненных шин и платформы, открывающейся на три стороны) Запираемая на замок крышка пульта управления платформы Защитная конструкция места оператора
Производительность <ul style="list-style-type: none"> Автоматическое выравнивание платформы Гидравлическое поворотное устройство платформы Пропорциональное управление с помощью джойстиков Соединительный разъем для подключения телематики Охладитель гидравлической жидкости Рулевое управление переключателем под большой палец на рычаге Включаемый привод Кабель питания переменного тока, подведенный к платформе Звуковой сигнал Счетчик наработки часов Сигнализация наклона Сигнализация спуска и движения Проблесковый маячок Поворот поворотного стола шаговый на 355° Самоблокирующийся дифференциал Двухскоростные двигатели колес Нулевой вылет задней части Двойной параллелограмм для подъема вдоль вертикальной стены Сертифицированный датчик нагрузки Контактный датчик аварийной сигнализации Lift Guard™ Подножки для входа в кабину 		Двигатель <ul style="list-style-type: none"> Глушитель с каталитическим дожигателем/газопромывателем и искрогасителем для дизельного двигателя Набор датчиков для двигателя (давление масла и температура) Комплекты генератора переменного тока (110 В/60 Гц – 220 В/50 Гц, 3000 Вт) Модуль низкотемпературного автоматического термовыключателя Опция подогревателя двигателя ⁽³⁾ Комплекты для холодной погоды ⁽¹⁾

⁽¹⁾ Только заводская установка

⁽²⁾ Включает подписку на первые 2 года

⁽³⁾ Только для двигателей Deutz

⁽⁴⁾ Уменьшает грузоподъемность платформы до 200 кг

Российская Федерация

www.genielift.ru • www.genielift.com/dealersearch/ • awp.infoME@terex.com

Глобальная система производства и дистрибуции

Австралия · Бразилия · Страны Карибского бассейна · Центральная Америка · Китай · Франция · Германия · Италия · Япония · Корея · Мексика · Россия · Юго-восточная Азия · Испания · Швеция · Объединенные Арабские Эмираты · Великобритания · Соединенные Штаты Америки

Фотографии и (или) чертежи в настоящем документе служат только в качестве иллюстраций. Фотографии и (или) чертежи в настоящем документе служат только в качестве иллюстраций. Инструкции по правильной эксплуатации даются в соответствующих руководствах для операторов данного оборудования. Невыполнение указаний соответствующих руководств для оператора при эксплуатации оборудования или другие безответственные действия могут повлечь серьезные травмы или смерть. Единственной гарантией, действующей в отношении нашего оборудования, является стандартная гарантия в письменной форме, выданная на конкретный продукт и на конкретную продажу, и мы не даем никаких других гарантий ни в явной форме, ни подразумеваемых. Продукты и услуги, перечисленные в документе, могут быть торговыми марками, фирменными марками продавца или торговыми названиями, принадлежащими корпорации Terex и (или) ее дочерним предприятиям в США и других странах. Genie является торговой маркой компании Terex South Dakota, Inc. © 2017 Terex Corporation.

